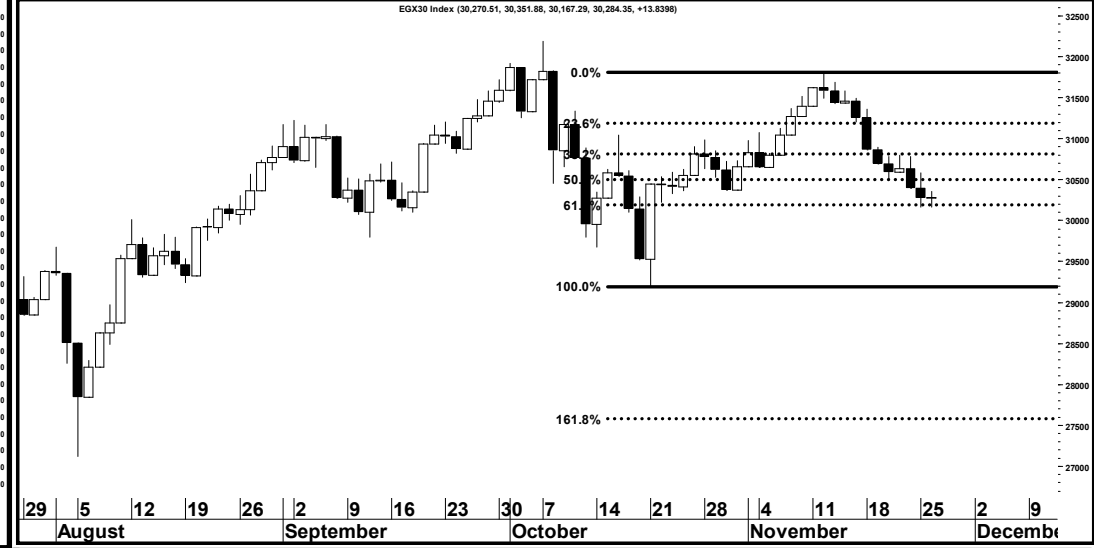
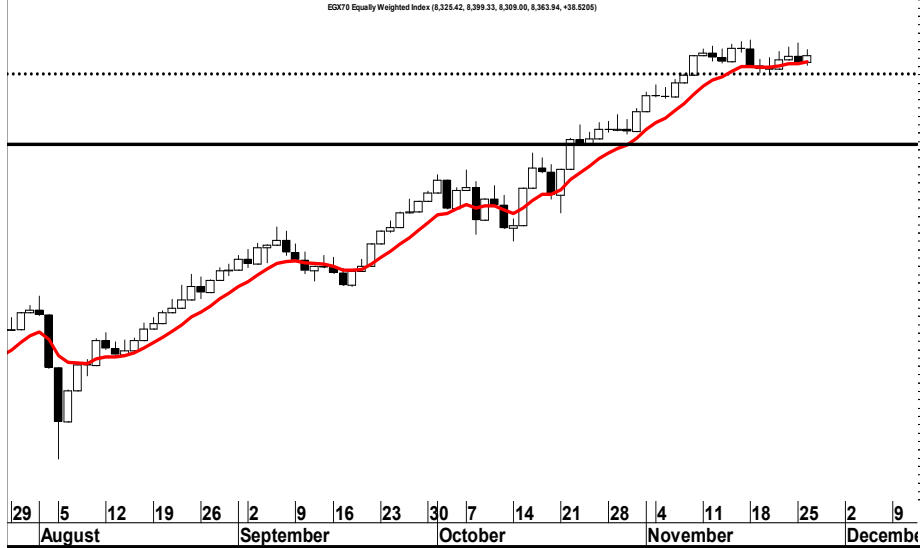


27/11/2024



التقرير المالي اليومي



EGX 70 "8363.94"

أغلق المؤشر على ارتفاع بنسبة 0.46% ، حيث عاودت القوى الشرائية سيطرتها على أداء المؤشر على أداء المؤشر ونرى محاولة المؤشر اختراق مستوى 8450 والاستقرار اعلاه ليستهدف المؤشر مستوى 8650 ثم 8900 مع الاهتمام بمستوى 7830 كمستوى وقف خسارة .

EGX 30 "30284.35"

أغلق المؤشر على ارتفاع بنسبة 0.05% ، حيث ظهرت قوى شرائية خلال جلسة امس لتوقف الضغط البيعي قرب نسبه (61.8%) من الصعود السابق ، ونرى ان تستكمل القوى الشرائية سيطرتها على أداء المؤشر لمحاولة الاستقرار اعلى مستوى 30300 مجدداً ومعاودة الصعود ليستهدف المؤشر مستوى 31000 ثم 32000 مع الاهتمام بمستوى 30300 كمستوى وقف خسارة

7830	8100	8260	دعم	29100	29670	30300	دعم
8650	8650	8450	مقاومة	33000	32000	30800	مقاومة

مدير ادارة البحوث : محمد محمود معاطي mmaaty@eac-finance.com MBA,CFTe,CETA

هذا التقرير مبني على أسس التحليل الفني و هو معد لتقديم نصيحة إستشارية غير ملزمة للمستثمرين الذين يقومون بأخذ قراراتهم الإستثمارية بأنفسهم و يتحملون المسؤولية القانونية و المادية المترتبة عليها دون أدنى مسؤولية على الشركة المصرية العربية - "ثمار" . ولا يعتبر هذا التقرير عرضاً أو توصية للشراء أو البيع أو الإكتتاب في أي من الأوراق المالية. و إذ تبذل الشركة المصرية العربية - "ثمار" الجهد في أن تكون المعلومات والبيانات الموجودة بالتقرير صحيحة و كاملة إلا أنها تخلي مسؤوليتها عن أي خطأ أو سهو. كما نؤكد أن هذا التقرير إستخدم بيانات من مصادر متعارف على مصداقيتها بالإضافة إلي تضمنه بعض التقديرات المهنية. هذا التقرير خدمه خاصه لعملائنا

27/11/2024



الاسم الاستراتيجية	دعم		مقاومة		وقف خسارة	الاهداف		تاريخ الشراء	الاتجاه	الايغلاق	رويترز	اسم السهم
	دعم 2	دعم 1	مقاومة 2	مقاومة 1		هدف 2	هدف 1		مدى قصير			
الاسهم المرشحة للمتاجرة السريعة												
نصح بالمتاجرة السريعة مع الاهتمام بمستوى وقف الخسارة	29.800	31.400	36.500	35.000	32.400	38.500	36.500	27/11//2024	عرضي	33.110	ETEL	المصرية للاتصالات
نصح بالمتاجرة السريعة مع الاهتمام بمستوى وقف الخسارة	20.300	22.000	30.000	26.000	23.500	34.000	30.000	27/11/2024	صاعد	25.500	ENGC	ايكون
نصح بالمتاجرة السريعة مع الاهتمام بمستوى وقف الخسارة	0.760	0.820	1.080	0.980	0.888	1.200	1.050	27/11/2024	صاعد	0.933	UEGC	الصعيد العامة للمقاولات
نصح بالمتاجرة السريعة مع الاهتمام بمستوى وقف الخسارة	0.350	0.390	0.500	0.460	0.420	0.550	0.500	27/11/2024	عرضي	0.430	GGCC	الجيزة العامة للمقاولات