

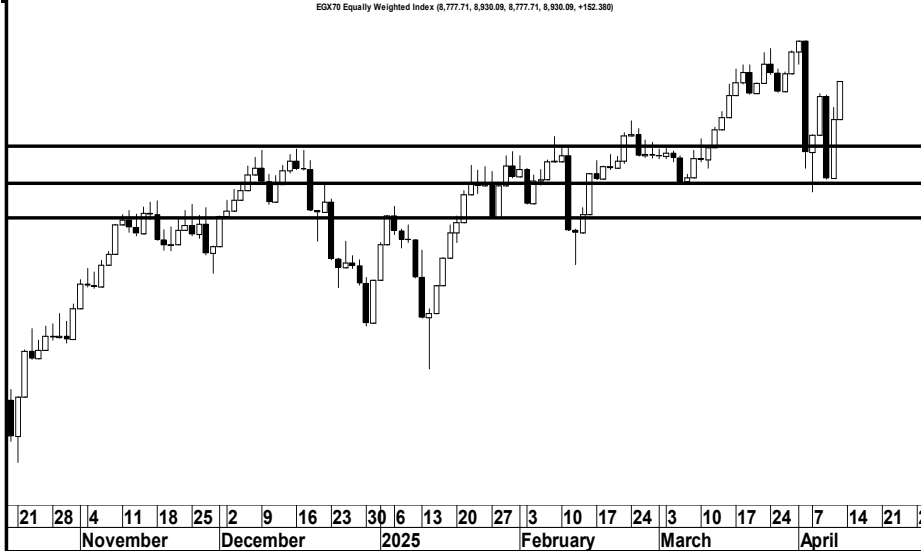
14/04/2025



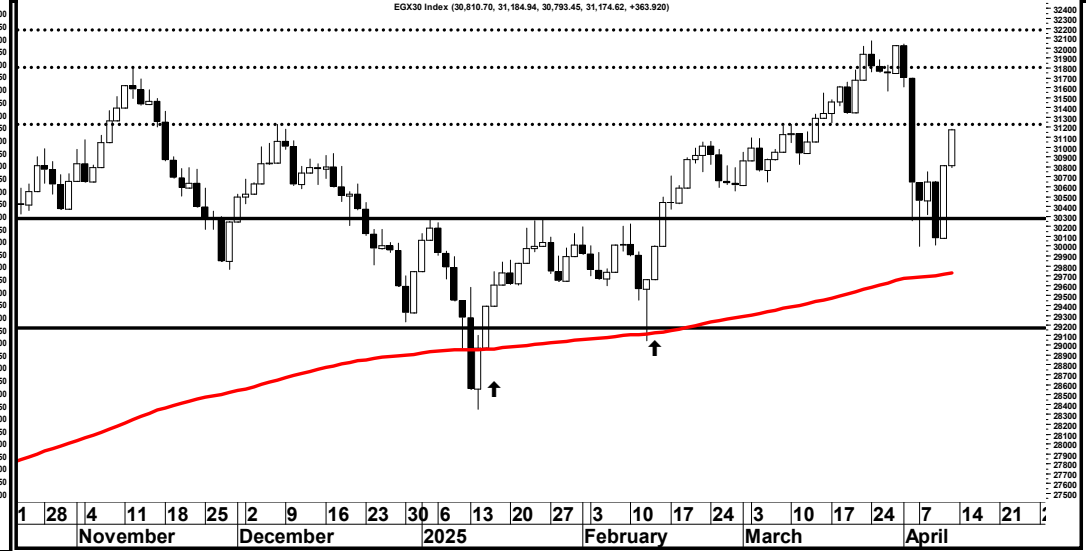
التقرير الفني اليومي



EGX70 Equally Weighted Index (8,777.71, 8,930.09, 8,777.71, 8,930.09, +152.389)



EGX30 Index (30,810.70, 31,184.94, 30,793.45, 31,174.62, +363.920)



EGX 70 "8930.09"

أغلق المؤشر على ارتفاع بنسبة 1.74 % ، حيث استكملت القوى الشرائية سيطرتها على أداء المؤشر على أداء المؤشر، ونرى ان المؤشر يتحرك في موجة ارتدادية لاعلى يكون مداها (8800- 8900) ولذا ننصح باستغلال تلك الارتداد في غلق المراكز القائمة والمتاجرة السريعة مع العلم ان درجة المخاطرة ستكون مرتفعة .

EGX 30 "31174.62"

أغلق المؤشر على ارتفاع بنسبة 1.18 %، حيث استكملت القوى الشرائية سيطرتها على أداء المؤشر، ونرى ان المؤشر يتحرك في موجة ارتدادية لاعلى يكون مداها (30800- 31300) ولذا ننصح باستغلال تلك الارتداد في غلق المراكز القائمة والمتاجرة السريعة مع العلم ان درجة المخاطرة ستكون مرتفعة .

8300

8400

8530

دعم

29000

29600

30300

دعم

9200

9100

8900

مقاومة

32000

31560

31300

مقاومة

مدير ادارة البحوث : محمد محمود معاطي mmaaty@eac-finance.com MBA,CFTe,CETA

هذا التقرير مبني على أسس التحليل الفني و هو معد لتقديم نصيحة إستشارية غير ملزمة للمستثمرين الذين يقومون بأخذ قراراتهم الإستثمارية بأنفسهم و يتحملون المسؤولية القانونية و المادية المترتبة عليها دون أدنى مسؤولية على الشركة المصرية العربية - "ثمار" . ولا يعتبر هذا التقرير عرضاً أو توصية للشراء أو البيع أو الإكتتاب في أي من الأوراق المالية. و إذ تبذل الشركة المصرية العربية - "ثمار" الجهد في أن تكون المعلومات والبيانات الموجودة بالتقرير صحيحة و كاملة إلا أنها تخلي مسؤوليتها عن أي خطأ أو سهو. كما نؤكد أن هذا التقرير إستخدم بيانات من مصادر متعارف على مصداقيتها بالإضافة إلي تضمنه بعض التقديرات المهنية. هذا التقرير خدمه خاصه لعملائنا

14/04/2025



الاسم الاستراتيجية	دعم		مقاومة		وقف خسارة	الاهداف		تاريخ الشراء	الاتجاه	الايغلاق	رويترز	اسم السهم
	دعم 2	دعم 1	مقاومة 2	مقاومة 1		هدف 2	هدف 1		مدى قصير			
الاسهم المرشحة للمتاجرة السريعة												
نصح بالمتاجرة السريعة مع الاهتمام بمستوى وقف الخسارة	20.600	21.250	26.000	24.500	22.000	26.000	24.500	14/04/2025	هابط	23.000	ECAP	الجوهرة
نصح بالمتاجرة السريعة مع الاهتمام بمستوى وقف الخسارة	2.750	2.950	3.450	3.300	3.050	3.450	3.300	14/04/2025	هابط	3.160	ACTF	اكتا فاينانشال
نصح بالمتاجرة السريعة مع الاهتمام بمستوى وقف الخسارة	1.950	2.200	2.900	2.750	2.350	3.100	2.900	14/04/2025	عرضي	2.570	RAYA	راية القابضة
نصح بالمتاجرة السريعة مع الاهتمام بمستوى وقف الخسارة	19.100	20.800	26.500	25.000	22.000	26.500	25.000	14/04/2025	هابط	23.270	ORWE	النساجون الشرقيون
نصح بالمتاجرة السريعة مع الاهتمام بمستوى وقف الخسارة	3.150	3.500	4.400	4.200	3.800	4.700	4.400	14/04/2025	عرضي	3.960	NCCW	النصر للاعمال المدنية