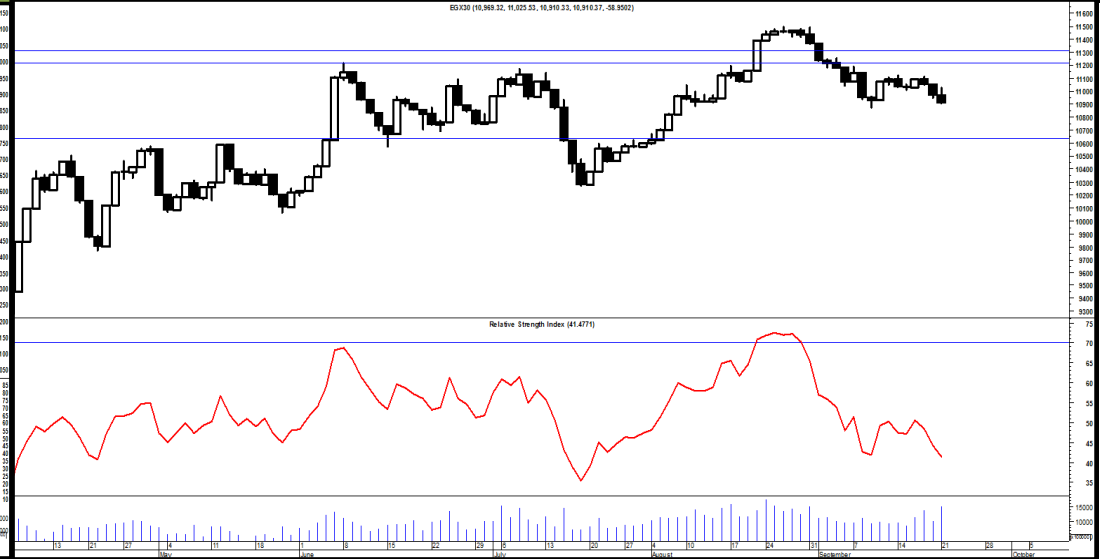
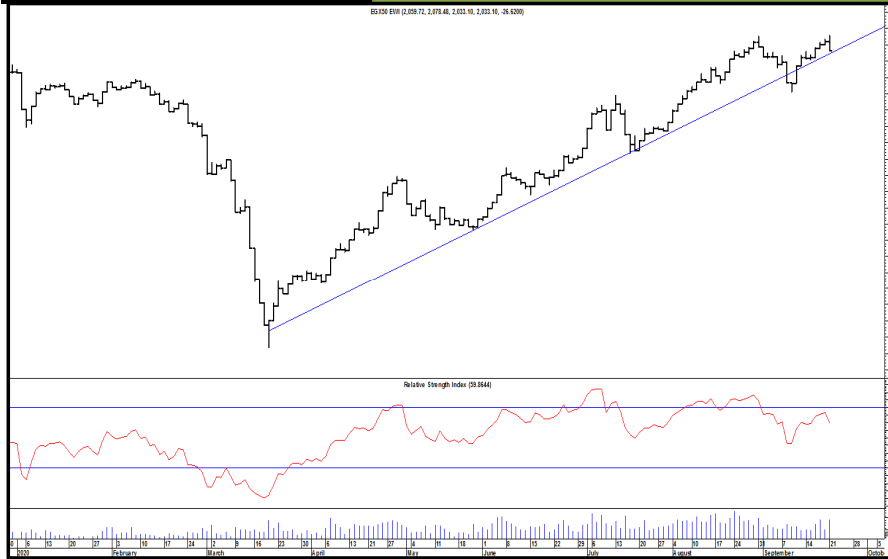


22/09/2020



# التقرير الفني اليومي



**EGX ٥٠ EWI "٢٠٣٣,١"**

أغلق المؤشر على انخفاض بنسبة 1.29% حيث سيطرة القوى البيعية على اداء المؤشر ونرى انه يتحرك باتجاه صاعد ويواجه مستوي مقاومة عند مستوى ٢١٠٠ ولذا ننصح باتخاذ الانخفاضات الاخيرة للاسهم كمستويات وقف خسارة .

**EGX ٣٠ " 10910.37"**

أغلق المؤشر على انخفاض بنسبة 1.03% وظهرت قوي بيعية قوية ونرى انه طالما حافظ المؤشر على مستوي الدعم ١٠٨٧٠ فإنه سيحاول اختراق مستوي ١١٢٠٠ ثم ١١٥٠٠ ولذا ننصح بالاهتمام بمستوي ١٠٨٧٠ وقف خسارة والاهتمام بالانخفاضات الاخيرة بالاسهم

1730	1850	1930	دعم	10200	10550	10880	دعم
2300	2200	2130	مقاومة	12000	11500	11200	مقاومة

## ملخص التقرير

محلل فني أول: السيد الكحكي CFTe,CETA selkahki@eac-finance.com

مدير ادارة التحليل الفني: محمد محمود معاطي CFTe,CETA mmaaty@eac-finance.com

هذا التقرير مبني على أسس التحليل الفني و هو معد لتقديم نصيحة إستشارية غير ملزمة للمستثمرين الذين يقومون بأخذ قراراتهم الإستثمارية بأنفسهم و يتحملون المسؤولية القانونية و المادية المترتبة عليها دون أدنى مسؤولية على الشركة المصرية العربية – "نمار". ولا يعتبر هذا التقرير عرضاً أو توصية للشراء أو البيع أو الإكتتاب في أي من الأوراق المالية. و إذ تبذل الشركة المصرية العربية - "نمار" الجهد في أن تكون المعلومات و البيانات الموجودة بالتقرير صحيحة و كاملة إلا أنها تخلي مسؤوليتها عن أي خطأ أو سهو. كما نؤكد أن هذا التقرير إستخدم بيانات من مصادر متعارف على مصداقيتها بالإضافة إلي تضمينه بعض التقديرات المهنية. هذا التقرير خدمه خاصه لعملائنا

22/09/2020



الاسراتيجية	دعم		مقاومة		وقف خسارة	الاهداف		تاريخ الشراء	الاتجاه مدى قصير	الاغلاق	رويترز	اسم السهم
	دعم ٢	دعم ١	مقاومة ٢	مقاومة ١		هدف ٢	هدف ١					
<b>قطاع الخدمات المالية</b>												
ننصح بالاحتفاظ ومتابعة مستوي وقف الخسائر	60.300	63.000	75.000	70.000	65.85	75.00	70.00	07/06/2020	صاعد	67.000	COMI	البنك التجاري الدولي
ننصح بالمتابعة مع انتظار اشارة شراء	2.400	2.650	3.400	3.200	-	-	-	-	صاعد	2.790	BTFH	بلتون القابضة
ننصح بالمتابعة مع انتظار اشارة شراء	12.000	12.500	14.500	14.000	-	-	-	-	عرضي	12.900	HRHO	المجموعه الماليه هيرمس القابضه
ننصح بالمتابعة مع انتظار اشارة شراء	3.500	3.800	5.000	4.600	-	-	-	-	عرضي	4.270	ODIN	المصريون في الخارج للاستثمار و التنمية
ننصح بالاحتفاظ ومتابعة مستوي وقف الخسائر	3.300	3.700	5.500	4.500	4.00	4.70	4.50	31/08/2020	عرضي	3.900	PIOH	بايونيرز القابضة للاستثمارات المالية
ننصح بالمتابعة مع انتظار اشارة شراء	10.000	10.500	12.500	11.800	-	-	-	-	هابط	10.710	ADIB	مصرف أبو ظبي الاسلامي
ننصح بالاحتفاظ ومتابعة مستوي وقف الخسائر	9.000	10.000	14.000	12.500	10.80	16.60	14.50	30/08/2020	عرضي	12.130	AFDI	الأهلي للتنمية و الأستثمار
ننصح بالاحتفاظ ومتابعة مستوي وقف الخسائر	0.500	0.600	0.800	0.750	0.65	0.85	0.75	17/08/2020	صاعد	0.686	AMER	عامر جروب
ننصح بالمتابعة مع انتظار اشارة شراء	14.000	14.500	22.000	19.000	-	-	-	-	عرضي	17.000	AMIA	الملتقى العربي
ننصح بالاحتفاظ ومتابعة مستوي وقف الخسائر	1.100	1.300	1.800	1.600	1.50	1.70	1.50	03/06/2020	عرضي	1.457	CCAP	القلعة للاستثمارات المالية
ننصح بالمتابعة مع انتظار اشارة شراء	0.370	0.430	0.600	0.550	-	-	-	-	عرضي	0.490	AIH	ارابيا انفسمننتس هولدنغ
ننصح بالمتابعة مع انتظار اشارة شراء	3.100	3.400	4.200	3.900	3.55	4.20	3.90	16/09/2020	صاعد	3.430	CICH	سي اي كابيتال
<b>قطاع المنتجات المنزلية و الشخصية</b>												
ننصح بالمتابعة مع انتظار اشارة شراء	2.900	3.100	4.000	3.700	-	-	-	-	صاعد	3.390	ACGC	العربية لحليح الاقطان
ننصح بالمتابعة مع انتظار اشارة شراء	1.100	1.300	1.600	1.500	-	-	-	-	عرضي	1.390	KABO	النصر للملابس و المنسوجات - كابو
ننصح بالمتابعة مع انتظار اشارة شراء	1.400	1.550	1.900	1.750	1.60	1.95	*1.75	30/08/2020	صاعد	1.630	DSCW	دايس للملابس الجاهزة
ننصح بالمتابعة مع انتظار اشارة شراء	5.500	6.000	7.000	6.500	-	-	-	-	صاعد	6.460	APSW	العربية و بولفارو للغزل و النسيج
ننصح بالمتابعة مع انتظار اشارة شراء	2.400	2.850	3.800	3.500	-	-	-	-	صاعد	3.300	PRCL	العامه لمنتجات الخزف - شيني

22/09/2020



الاسم الاستراتيجية	دعم		مقاومة		وقف خسارة	الاهداف		تاريخ الشراء	الاتجاه مدى قصير	الاعلاق	رويترز	اسم السهم
	دعم ٢	دعم ١	مقاومة ٢	مقاومة ١		هدف ٢	هدف ١					
<b>قطاع العقارات</b>												
ننصح بالاحتفاظ ومتابعة مستوي وقف الخسائر	5.500	5.900	7.000	6.500	6.00	7.5	7.00	17/08/2020	عرضي	6.280	TMGH	مجموعة طلعت مصطفى القابضة
ننصح بالاحتفاظ ومتابعة مستوي وقف الخسائر	2.700	3.000	3.800	3.600	3.00	3.20	2.85*	01/06/2020	عرضي	3.060	MNHD	مدينة نصر للاسكان والتعمير
ننصح بالاحتفاظ ومتابعة مستوي وقف الخسائر	5.000	5.500	7.000	6.500	6.20	6.5	6*	06/08/2020	عرضي	5.690	HELI	مصر الجديده للاسكان والتعمير
ننصح بالمتابعة مع انتظار اشارة شراء	8.000	9.000	11.800	11.000	-	-	-	-	صاعد	10.330	EHDR	المصريين للاسكان والتعمير
ننصح بالاحتفاظ ومتابعة مستوي وقف الخسائر	1.200	1.300	1.600	1.450	1.46	*1.55	*1.35	06/07/2020	عرضي	1.367	PHDC	بالم هيلز للتعمير
ننصح بالشراء مع مراعاة مستوى وقف الخسارة	3.150	3.700	5.250	4.700	4.25	5.75	5.25	20/09/2020	صاعد	4.290	UNIT	المتحدة للاسكان والتعمير
ننصح بالاحتفاظ ومتابعة مستوي وقف الخسائر	2.150	2.250	2.750	2.600	2.45	2.95	2.75	30/08/2020	عرضي	2.320	EMFD	إعمار مصر
ننصح بالاحتفاظ ومتابعة مستوي وقف الخسائر	65.000	70.000	87.000	80.000	69.00	81.00	*76	24/08/2020	عرضي	71.050	ORAS	اوراسكوم كونستراكشون
ننصح بالمتابعة مع انتظار اشارة شراء	10.500	11.500	14.000	13.500	-	-	-	-	عرضي	11.890	OCDI	السادس من اكتوبر للتنمية والاستثمار
ننصح بالاحتفاظ ومتابعة مستوي وقف الخسائر	3.300	3.900	5.200	4.800	4.10	*4.5	3.9*	22/06/2020	عرضي	4.020	ELSH	الشمس للاسكان والتعمير
ننصح بالاحتفاظ ومتابعة مستوي وقف الخسائر	1.100	1.200	1.700	1.500	1.47	2.2	1.90	23/08/2020	عرضي	1.343	EGTS	المصرية للمنتجات السياحية
ننصح بالمتابعة السريعة والبيع علي الاهداف	6.500	7.000	8.500	8.000	6.70	8.50	7.70	16/09/2020	صاعد	7.270	MENA	مينا للاستثمار السياحي و العقارى
ننصح بالمتابعة مع انتظار اشارة شراء	0.700	0.800	1.000	0.900	-	-	-	-	صاعد	0.800	RREI	الاستثمار العقار العربي- اليكو
ننصح بالمتابعة مع انتظار اشارة شراء	15.500	17.000	21.000	19.000	-	-	-	-	صاعد	18.300	NRPD	العقارية للبنوك الوطنية للتنمية
ننصح بالمتابعة مع انتظار اشارة شراء	4.200	4.500	6.000	5.500	-	-	-	-	صاعد	4.860	ACAMD	العربية للإدارة الاصول
ننصح بالمتابعة مع انتظار اشارة شراء	60.000	65.000	75.000	70.000	-	-	-	-	صاعد	67.600	CCRS	الخليجية الكندية للاستثمار العقارى العربى
ننصح بالاحتفاظ ومتابعة مستوي وقف الخسائر	0.450	0.500	0.600	0.550	0.48	0.9	0.70	14/09/2020	عرضي	0.525	PORT	بورتو القابضة
ننصح بالمتابعة مع انتظار اشارة شراء	2.500	3.000	4.000	3.700	-	-	-	-	صاعد	3.430	EIUD	المصريين للاستثمار

22/09/2020



الاسم السهم	رويترز	الاطلاق	الاتجاه	تاريخ الشراء	الاهداف		وقف خسارة	مقاومة		دعم		الاستراتيجية
					هدف ١	هدف ٢		مقاومة ١	مقاومة ٢	دعم ١	دعم ٢	
<b>قطاع التشييد و مواد البناء</b>												
العربية للاسمنت	ARCC	3.500	عرضي	-	-	-	-	4.200	4.600	3.300	3.000	ننصح بالمتابعة مع انتظار اشارة شراء
الجيزة العامة للمقاولات والاستثمار العقاري	GGCC	2.690	صاعد	-	-	-	-	2.800	3.000	2.500	2.300	ننصح بالمتابعة مع انتظار اشارة شراء
الصعيد العامة للمقاولات	UEGC	0.837	صاعد	-	-	-	-	0.950	1.000	0.800	0.750	ننصح بالمتابعة مع انتظار اشارة شراء
العز للسيراميك والبورسلين - الجوهرة	ECAP	17.180	صاعد	20/09/2020	19.50	21.25	17.00	19.500	21.500	15.000	14.000	ننصح بالشراء مع مراعاة مستوى وقف الخسارة
التعمير والاستشارات الهندسية	DAPH	13.540	عرضي	-	-	-	-	14.500	15.500	13.000	12.500	ننصح بالمتابعة مع انتظار اشارة شراء
جنوب الوادي للأسمنت	SVCE	1.870	صاعد	23/08/2020	1.8*	2*	1.70	2.200	2.400	1.700	1.550	ننصح بالاحتفاظ ومتابعة مستوي وقف الخسائر
ريماس	CERA	2.019	صاعد	-	-	-	-	2.200	2.400	1.900	1.750	ننصح بالمتابعة مع انتظار اشارة شراء
المصرية لتطوير صناعة البناء - ليفت سلاب	EDBM	3.860	هابط	-	-	-	-	4.400	4.900	3.500	3.300	ننصح بالمتابعة مع انتظار اشارة شراء
اسمنت فنا	MCQE	7.980	عرضي	-	-	-	-	9.000	9.500	7.500	7.000	ننصح بالمتابعة مع انتظار اشارة شراء
<b>قطاع الكيماويات</b>												
المالية والصناعية المصرية	EFIC	10.150	عرضي	01/06/2020	*9	*9.5	10.00	11.000	12.000	10.000	9.500	ننصح بالاحتفاظ ومتابعة مستوي وقف الخسائر
ابوقير للاسمدة	ABUK	18.500	صاعد	01/06/2020	13.6*	*15	18.00	19.500	20.500	17.500	16.500	ننصح بالاحتفاظ ومتابعة مستوي وقف الخسائر
الصناعات الكيماوية المصرية - كيما	EGCH	4.250	عرضي	-	-	-	-	4.400	4.600	3.900	3.600	ننصح بالمتابعة مع انتظار اشارة شراء
سيدي كرير للبتروكيماويات (سيدبك)	SKPC	8.000	صاعد	23/08/2020	*7.7	8.50	7.50	8.500	9.000	7.500	7.000	ننصح بالاحتفاظ ومتابعة مستوي وقف الخسائر
مصر للانتاج الاسمدة	MFPC	48.000	صاعد	-	-	-	-	55.000	60.000	45.000	40.000	ننصح بالمتابعة مع انتظار اشارة شراء
مصر لصناعة الكيماويات	MICH	7.400	صاعد	-	-	-	-	8.000	8.500	7.200	6.800	ننصح بالمتابعة مع انتظار اشارة شراء
<b>قطاع الاتصالات</b>												
اوراسكوم للاتصالات و الاعلام	OIH	0.530	صاعد	05/07/2020	0.44	0.50	0.35	0.600	0.650	0.530	0.490	ننصح بالاحتفاظ ومتابعة مستوي وقف الخسائر
المصرية للاتصالات	ETEL	11.440	هابط	-	-	-	-	12.600	13.500	11.000	10.000	ننصح بالمتابعة مع انتظار اشارة شراء

22/09/2020



الاسراتيجية	دعم		مقاومة		وقف خسارة	الاهداف		تاريخ الشراء	الاتجاه مدى قصير	الاعلاق	رويترز	اسم السهم
	دعم ٢	دعم ١	مقاومة ٢	مقاومة ١		هدف ٢	هدف ١					
<b>قطاع الاغذية و المشروبات</b>												
ننصح بالاحتفاظ ومتابعة مستوي وقف الخسائر	3.200	3.700	4.400	4.200	3.20	2.90	2.50	01/06/2020	صاعد	3.800	AJWA	اجواء للصناعات الغذائية
ننصح بالمتابعة مع انتظار اشارة شراء	3.000	3.200	4.100	3.800	-	-	-	-	عرضي	3.400	IFAP	الدولية للمحاصيل الزراعيه
ننصح بالاحتفاظ ومتابعة مستوي وقف الخسائر	1.250	1.400	1.800	1.650	1.39	1.80	1.65	30/08/2020	عرضي	1.466	ZEOT	الزيوت المستخلصة ومنتجاتها
ننصح بالمتابعة مع انتظار اشارة شراء	6.000	6.500	8.000	7.500	-	-	-	-	عرضي	6.510	JUFO	جهينة للصناعات الغذائية
ننصح بالمتابعة مع انتظار اشارة شراء	3.300	3.500	4.500	4.000	-	-	-	-	هابط	3.790	ISMA	الاسماعيلية مصر للدواجن
ننصح بالمتابعة مع انتظار اشارة شراء	2.000	2.200	3.100	2.800	-	-	-	-	صاعد	2.430	EPCO	المصرية للدواجن
ننصح بالمتابعة مع انتظار اشارة شراء	4.500	5.000	6.500	6.000	-	-	-	-	عرضي	5.420	AIFI	اطلس للاستصلاح الاراضي
ننصح بالمتابعة مع انتظار اشارة شراء	9.000	10.000	11.500	11.000	-	-	-	-	صاعد	10.550	MPCO	المنصورة للدواجن
ننصح بالمتابعة مع انتظار اشارة شراء	5.000	5.500	7.000	6.500	-	-	-	-	عرضي	5.800	OLFI	عبور لاند للصناعات الغذائية
ننصح بالمتابعة مع انتظار اشارة شراء	1.650	1.850	2.400	2.200	-	-	-	-	صاعد	2.028	NEDA	شمال الصعيد - نيو داب
ننصح بالمتابعة مع انتظار اشارة شراء	5.200	5.700	7.000	6.500	-	-	-	-	عرضي	5.860	DOMT	دومتي
ننصح بالمتابعة مع انتظار اشارة شراء	5.000	5.500	7.500	7.000	-	-	-	-	عرضي	5.820	SNFC	الشرقية للامن الغذائي
ننصح بالاحتفاظ ومتابعة مستوي وقف الخسائر	3.000	3.300	5.000	4.500	3.60	5.50	4.70	30/08/2020	صاعد	3.450	POUL	القاهرة للدواجن
<b>قطاع الموارد الاساسية</b>												
ننصح بالمتابعة مع انتظار اشارة شراء	6.000	6.500	8.300	7.800	-	-	-	-	هابط	7.270	ASCM	اسيك للتعدين
ننصح بالمتابعة مع انتظار اشارة شراء	2.100	2.300	3.600	3.300	-	-	-	-	صاعد	3.200	IRON	الحديد والصلب المصرية
تم رفع مستوي حماية الارباح	1.250	1.450	1.800	1.700	1.40	*1.3	*1.15	23/08/2020	صاعد	1.514	ATQA	عتاقة
تم رفع مستوي حماية الارباح	6.200	7.000	9.000	8.000	7.00	8.00	7.50	17/08/2020	عرضي	7.140	ESRS	العز لصناعة حديد التسليح

22/09/2020



الاسم السهم	رويترز	الاطلاق	الاتجاه	تاريخ الشراء	الاهداف		وقف خسارة	مقاومة		دعم		الاستراتيجية
					هدف ٢	هدف ١		مقاومة ٢	مقاومة ١	دعم ٢	دعم ١	
<b>قطاع الخدمات و المنتجات الصناعية و السيارات</b>												
السويدى للكابلات	SWDY	6.870	عرضي	12/08/2020	8.20	7.70	6.90	7.700	8.200	6.600	6.000	ننصح بالاحتفاظ ومتابعة مستوي وقف الخسائر
جي بي اوتو	AUTO	2.520	عرضي	-	-	-	-	2.800	3.100	2.300	2.000	ننصح بالمتابعة مع انتظار اشارة شراء
العربية المتحدة للشحن و التفريغ	UASG	1.135	صاعد	24/08/2020	1.00	0.85	0.79	1.200	1.400	0.950	0.850	ننصح بالاحتفاظ ومتابعة مستوي وقف الخسائر
القناة للتوكيلات الملاحية	CSAG	11.280	عرضي	24/08/2020	14.8	13.50	11.00	13.500	14.500	11.000	10.000	ننصح بالاحتفاظ ومتابعة مستوي وقف الخسائر
الكابلات الكهربائية المصرية	ELEC	1.900	صاعد	-	-	-	-	2.200	2.400	1.800	1.600	ننصح بالمتابعة مع انتظار اشارة شراء
المصرية لخدمات النقل (ايجيترانس)	ETRS	8.810	صاعد	-	-	-	-	9.700	10.500	8.100	7.500	ننصح بالمتابعة مع انتظار اشارة شراء
الاسكندرية للزيوت المعدنية	AMOC	2.520	عرضي	12/08/2020	3.10	2.80	2.40	3.100	3.500	2.300	2.100	ننصح بالاحتفاظ ومتابعة مستوي وقف الخسائر
يونيفرسال للتعبئة والتغليف	UNIP	3.000	صاعد	14/09/2020	3.65	3.00	2.40	3.200	3.400	2.800	2.600	ننصح بالاحتفاظ ومتابعة مستوي وقف الخسائر
<b>اسهم اخرى</b>												
القابضة الكويتية	EKHO	1.063	صاعد	03/06/2020	1.20	1.14*	1.03	1.200	1.300	0.900	0.800	ننصح بالاحتفاظ ومتابعة مستوي وقف الخسائر
رامكو	RTVC	3.450	صاعد	24/08/2020	4.20	3.65*	3.10	3.650	4.200	2.600	2.200	ننصح بالاحتفاظ ومتابعة مستوي وقف الخسائر
راميدا	RMDA	3.910	عرضي	25/08/2020	4.80	4.40	3.95	4.400	4.800	3.750	3.500	ننصح بالاحتفاظ ومتابعة مستوي وقف الخسائر
ليسيكو	LCSW	3.740	عرضي	31/08/2020	3.80	3.40	2.70	3.500	3.800	2.700	2.500	ننصح بالاحتفاظ ومتابعة مستوي وقف الخسائر
ايكون	ENGK	5.490	عرضي	31/08/2020	6.00	5.50	4.80	5.500	5.800	4.800	4.500	ننصح بالاحتفاظ ومتابعة مستوي وقف الخسائر
راكتا	RAKT	7.400	صاعد	02/09/2020	12.50	10.00	7.00	9.000	10.000	6.000	5.000	ننصح بالاحتفاظ ومتابعة مستوي وقف الخسائر
النساجون	ORWE	5.340	عرضي	16/09/2020	5.80	5.50	5.10	5.500	5.800	5.100	4.800	ننصح بالمتابعة السريعة والبيع علي الاهداف
ام ام جروب	MTIE	7.700	صاعد	03/09/2020	9.20	8.50	7.00	8.500	9.000	7.000	6.300	ننصح بالاحتفاظ ومتابعة مستوي وقف الخسائر

## تعريفات هامة

يقصد به من ثلاثة أشهر إلى ستة أشهر	المدى المتوسط
هو تكوين السهم قيعان أعلى من القيعان السابقة و قما أعلى من القم السابقة على الرسم البياني للسهم	الاتجاه العرضي
هو تكوين السهم قما أقل من القم السابقة و قيعانا أقل من القيعان السابقة على الرسم البياني للسهم	الاتجاه الهابط
هو تحرك السهم في نطاق ثابت تقريبا بين مستوى دعم و مستوى مقاومة	الاتجاه العرضي
هو حركة عرضية عكس الاتجاه الهابط الرئيسي و لايتوقع أن يستمر ذلك التصحيح لفترة طويلة و يكون فرصة لتخفيف المراكز الشرائية على مستويات المقاومة	التصحيح العرضي
هو حركة هابطة عكس الاتجاه العرضي الرئيسي و لايتوقع أن يستمر ذلك التصحيح لفترة طويلة و يكون فرصة للاضافة للمراكز الشرائية على مستويات الدعم	التصحيح الهابط
هو مستوى أقل من مستويات الاسعار الحالية يتوقع أن يتواجد فيه قوى شرائية	الدعم
هو مستوى أعلى من مستويات الاسعار الحالية يتوقع أن يتواجد فيه قوى بيعية	المقاومة
هو مستوى أسفل مستوى الأسعار الحالية ينصح بإغلاق المراكز الشرائية حال الإغلاق أسفلة لمدة يومين متاليين لتجنب الخسائر أو الحفاظ على الأرباح المتحققة	وقف الخسارة
هو مستويات سعرية يفضل تخفيف المراكز الشرائية عندها حتى يتم تحقيق أرباح فعلية	جنى أرباح
	مناجرة

هذا التقرير مبني على أسس التحليل الفني و هو معد لتقديم نصيحة إستشارية غير ملزمة للمستثمرين الذين يقومون بأخذ قراراتهم الإستثمارية بأنفسهم و يتحملون المسؤولية القانونية و المادية المترتبة عليها دون أدنى مسؤولية على الشركة المصرية العربية – "نمار". ولا يعتبر هذا التقرير عرضاً أو توصية للشراء أو البيع أو الإكتتاب في أي من الأوراق المالية. و إذ تبذل الشركة المصرية العربية - "نمار" الجهد في أن تكون المعلومات والبيانات الموجودة بالتقرير صحيحة و كاملة إلا أنها تخلي مسؤوليتها عن أي خطأ أو سهو. كما نؤكد أن هذا التقرير إستخدم بيانات من مصادر متعارف على مصداقيتها بالإضافة إلى تضمنه بعض التقديرات المهنية. هذا التقرير خدمه خاصه لعملائنا