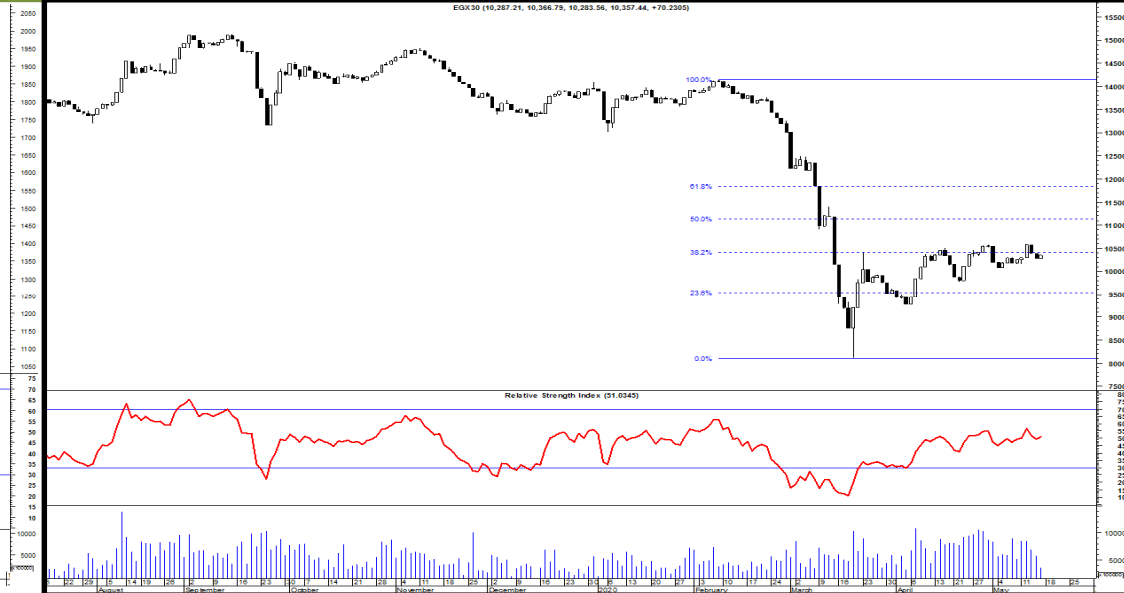
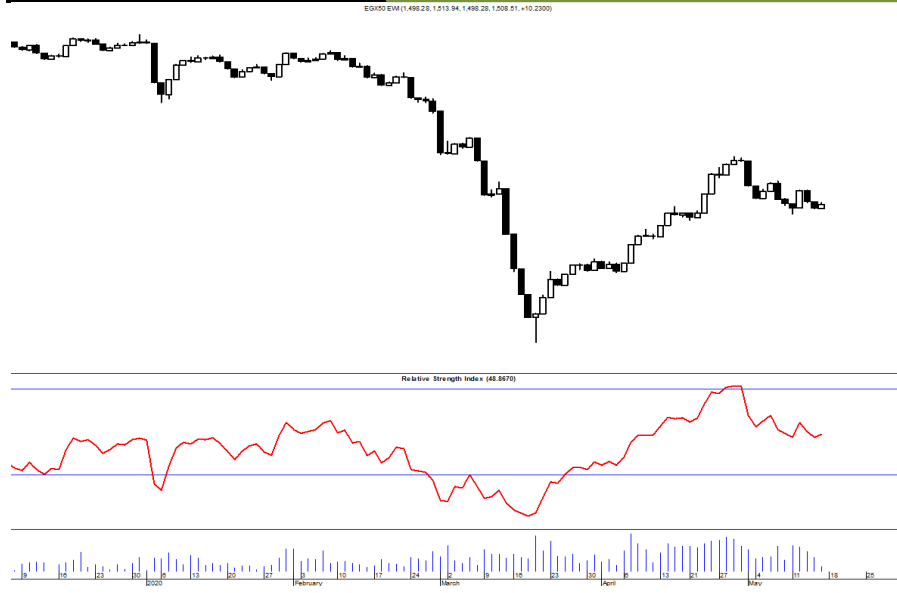


18/05/2020



التقرير الفني اليومي



EGX ٥٠ EWI "١٥٠٨,٥١"

أغلق المؤشر على ارتفاع بنسبة ٠,٦٨% ويتحرك المؤشر حتى الآن بشكل عرضي ولا بد من اختراق القمم السابقة حتى نتأكد من فعالية القوى الشرائية ولذا ننصح بتوخي الحذر لحين التأكد من فعالية القوى الشرائية

EGX ٣٠ " 10357.44"

أغلق المؤشر على ارتفاع بنسبة ٠,٦٨% ما يزال المؤشر يتحرك حتى الآن بشكل عرضي ولم يستطع المؤشر اختراق مستوى المقاومة ١٠٥٠٠ والثبات عليها، وقد اشارنا الى ان معظم الاسهم القيادية قرب مستويات مقاومة هامة ولذا ننصح بتوخي الحذر لحين التأكد من فعالية القوى الشرائية .

1320

1420

1460

دعم

9260

9770

10070

دعم

1800

1700

1650

مقاومة

11500

11000

10500

مقاومة

ملخص التقرير

محلل فني أول: السيد الكحكي selkahki@eac-finance.com CFTe,CETA

مدير ادارة التحليل الفني: محمد محمود معاطى mmaaty@eac-finance.com CFTe,CETA

هذا التقرير مبني على أسس التحليل الفني و هو معد لتقديم نصيحة إستشارية غير ملزمة للمستثمرين الذين يقومون بأخذ قراراتهم الإستثمارية بأنفسهم و يتحملون المسؤولية القانونية و المادية المترتبة عليها دون أدنى مسؤولية على الشركة المصرية العربية - "نمارك". ولا يعتبر هذا التقرير عرضاً أو توصية للشراء أو البيع أو الإكتتاب في أي من الأوراق المالية. و إذ تبذل الشركة المصرية العربية - "نمارك" الجهد في أن تكون المعلومات والبيانات الموجودة بالتقرير صحيحة و كاملة إلا أنها تخلي مسؤوليتها عن أي خطأ أو سهو. كما نؤكد أن هذا التقرير يستخدم بيانات من مصادر متعارف على مصداقيتها بالإضافة إلي تضمنه بعض التقديرات المهنية. هذا التقرير خدمه خاصه لعملائنا

18/05/2020



الاسراتيجية	دعم		مقاومة		وقف خسارة	الاهداف		تاريخ الشراء	الاتجاه مدى قصير	الاعلاق	رويترز	اسم السهم
	دعم ٢	دعم ١	مقاومة ٢	مقاومة ١		هدف ٢	هدف ١					
قطاع الخدمات المالية												
نصح بالمتابعة مع انتظار اشارة شراء	58.500	61.250	71.000	66.000	-	-	-	-	عرضي	64.900	COMI	البنك التجاري الدولي
نصح بالمتابعة مع انتظار اشارة شراء	1.600	1.700	2.200	1.900	-	-	-	-	عرضي	1.719	BTFH	بلتون القابضة
نصح بالمتابعة مع انتظار اشارة شراء	9.500	10.000	12.500	11.500	-	-	-	-	هابط	11.110	HRHO	المجموعه الماليه هيرمس القابضه
نصح بالمتابعة مع انتظار اشارة شراء	1.900	2.000	2.700	2.400	-	-	-	-	عرضي	2.010	ODIN	المصريون في الخارج للاستثمار و التنمية
نصح بالمتابعة مع انتظار اشارة شراء	2.850	3.200	4.200	3.900	-	-	-	-	عرضي	3.250	PIOH	بايونيرز القابضة للاستثمارات المالية
نصح بالمتابعة مع انتظار اشارة شراء	7.000	8.000	10.500	9.500	-	-	-	-	هابط	8.970	ADIB	مصرف أبو ظبي الاسلامي
نصح بالمتابعة مع انتظار اشارة شراء	6.000	6.500	8.000	7.500	-	-	-	-	صاعد	7.390	AFDI	الأهلي للتنمية و الاستثمار
نصح بالمتابعة مع انتظار اشارة شراء	0.470	0.490	0.650	0.600	-	-	-	-	عرضي	0.556	AMER	عامر جروب
نصح بالمتابعة مع انتظار اشارة شراء	11.000	11.500	14.500	14.000	-	-	-	-	صاعد	13.870	AMIA	الملتقى العربي
نصح بالمتابعة مع انتظار اشارة شراء	1.160	1.230	1.800	1.500	-	-	-	-	عرضي	1.235	CCAP	القلعة للاستثمارات المالية
نصح بالمتابعة مع انتظار اشارة شراء	0.270	0.290	0.400	0.340	-	-	-	-	صاعد	0.320	AIH	ارابيا انفستمنس هولدنغ
قطاع المنتجات المنزلية و الشخصية												
نصح بالمتابعة مع انتظار اشارة شراء	1.000	1.150	1.600	1.500	-	-	-	-	صاعد	1.165	ACGC	العربية لحليج الاقطان
نصح بالمتابعة مع انتظار اشارة شراء	0.530	0.600	0.900	0.800	-	-	-	-	صاعد	0.606	KABO	النصر للملابس و المنسوجات - كابو
نصح بالمتابعة مع انتظار اشارة شراء	1.260	1.400	1.950	1.800	-	-	-	-	هابط	1.496	DSCW	دايس للملابس الجاهزة
نصح بالمتابعة مع انتظار اشارة شراء	1.200	1.450	2.050	1.900	-	-	-	-	هابط	1.500	APSW	العربية و بولفار للغزل و النسيج
نصح بالمتابعة مع انتظار اشارة شراء	1.500	1.700	2.450	2.200	-	-	-	-	عرضي	1.861	PRCL	العامة لمنتجات الخزف - شيني

18/05/2020



الاسم السهم	رويترز	الاعلاق	الاتجاه مدى قصير	تاريخ الشراء	الاهداف		وقف خسارة	مقاومة		دعم		الاستراتيجية
					هدف ١	هدف ٢		مقاومة ١	مقاومة ٢	دعم ١	دعم ٢	
قطاع العقارات												
مجموعة طلعت مصطفى القابضة	TMGH	5.060	عرضي	-	-	-	-	5.800	6.000	5.000	4.700	نصح بالمتابعة مع انتظار اشارة شراء
مدينه نصر للاسكان والتعمير	MNHD	2.560	عرضي	-	-	-	-	2.900	3.100	2.500	2.300	نصح بالمتابعة مع انتظار اشارة شراء
مصر الجديده للاسكان والتعمير	HELI	4.440	عرضي	-	-	-	-	4.800	5.000	4.200	3.800	نصح بالمتابعة مع انتظار اشارة شراء
المصريين للاسكان والتعمير	EHDR	2.000	عرضي	-	-	-	-	2.400	2.600	2.000	1.800	نصح بالمتابعة مع انتظار اشارة شراء
بالم هيلز للتعمير	PHDC	1.090	عرضي	-	-	-	-	1.200	1.350	1.050	1.000	نصح بالمتابعة مع انتظار اشارة شراء
المتحدة للاسكان والتعمير	UNIT	2.720	عرضي	-	-	-	-	3.200	3.450	2.700	2.500	نصح بالمتابعة مع انتظار اشارة شراء
إعمار مصر	EMFD	2.300	عرضي	-	-	-	-	2.550	2.800	2.200	2.000	نصح بالمتابعة مع انتظار اشارة شراء
اوراسكوم كونستراكشون	ORAS	66.010	عرضي	-	-	-	-	75.000	80.000	60.000	55.000	نصح بالمتابعة مع انتظار اشارة شراء
السادس من اكتوبر للتنمية والاستثمار	OCDI	9.840	عرضي	-	-	-	-	10.850	11.500	8.900	8.200	نصح بالمتابعة مع انتظار اشارة شراء
الشمس للاسكان والتعمير	ELSH	2.730	صاعد	-	-	-	-	3.000	3.300	2.600	2.200	نصح بالمتابعة مع انتظار اشارة شراء
المصرية للمنتجات السياحية	EGTS	1.600	عرضي	-	-	-	-	1.900	2.000	1.600	1.400	نصح بالمتابعة مع انتظار اشارة شراء
مينا للاستثمار السياحي و العقارى	MENA	7.570	صاعد	-	-	-	-	8.000	8.500	7.000	6.500	نصح بالمتابعة مع انتظار اشارة شراء
الاستثمار العقار العربي- اليكو	RREI	0.451	صاعد	-	-	-	-	0.500	0.550	0.420	0.380	نصح بالمتابعة مع انتظار اشارة شراء
العقارية للبنوك الوطنية للتنمية	NRPD	5.060	عرضي	-	-	-	-	5.500	6.000	4.500	4.000	نصح بالمتابعة مع انتظار اشارة شراء
العربية للإدارة الاصول	ACAMD	1.881	عرضي	-	-	-	-	2.300	2.500	1.800	1.600	نصح بالمتابعة مع انتظار اشارة شراء
الخليجية الكندية للاستثمار العقارى العربى	CCRS	14.380	عرضي	-	-	-	-	15.000	17.000	14.000	12.500	نصح بالمتابعة مع انتظار اشارة شراء
بورتو القابضة	PORT	0.430	عرضي	-	-	-	-	0.550	0.600	0.300	0.200	نصح بالمتابعة مع انتظار اشارة شراء
المصريين للاستثمار	EIUD	0.750	عرضي	-	-	-	-	0.900	1.000	0.700	0.600	نصح بالمتابعة مع انتظار اشارة شراء

18/05/2020



الاستراتيجية	دعم		مقاومة		وقف خسارة	الاهداف		تاريخ الشراء	الاتجاه مدى قصير	الاغلاق	رويترز	اسم السهم
	دعم ٢	دعم ١	مقاومة ٢	مقاومة ١		هدف ٢	هدف ١					
قطاع التشييد و مواد البناء												
نصح بالمتابعة مع انتظار اشارة شراء	2.500	2.800	3.850	3.600	-	-	-	-	عرضي	3.000	ARCC	العربية للاسمنت
نصح بالمتابعة مع انتظار اشارة شراء	0.750	0.850	1.000	0.900	-	-	-	-	عرضي	0.900	GGCC	الجيزة العامة للمقاولات والاستثمار العقاري
نصح بالمتابعة مع انتظار اشارة شراء	0.400	0.430	0.700	0.550	-	-	-	-	هابط	0.444	UEGC	الصعيد العامة للمقاولات
نصح بالمتابعة مع انتظار اشارة شراء	15.000	16.000	19.500	18.000	-	-	-	-	هابط	16.990	ECAP	العز للسيراميك والبورسلين - الجوهره
نصح بالمتابعة مع انتظار اشارة شراء	10.000	10.500	13.000	11.500	-	-	-	-	عرضي	11.000	DAPH	التعمير والاستشارات الهندسية
نصح بالمتابعة مع انتظار اشارة شراء	0.900	1.000	1.500	1.300	-	-	-	-	صاعد	1.013	SVCE	جنوب الوادي للأسمنت
نصح بالمتابعة مع انتظار اشارة شراء	1.000	1.050	1.350	1.250	-	-	-	-	عرضي	1.140	CERA	ريماس
نصح بالمتابعة مع انتظار اشارة شراء	1.500	1.850	2.600	2.500	-	-	-	-	هابط	2.420	EDBM	المصرية لتطوير صناعة البناء - ليفث سلاب
نصح بالمتابعة مع انتظار اشارة شراء	4.700	5.000	6.500	6.000	-	-	-	-	عرضي	5.290	MCQE	اسمنت فنا
قطاع الكيماويات												
نصح بالمتابعة مع انتظار اشارة شراء	7.400	7.800	9.700	9.000	-	-	-	-	هابط	8.150	EFIC	المالية و الصناعية المصرية
نصح بالمتابعة مع انتظار اشارة شراء	2.900	3.400	5.000	4.500	-	-	-	-	عرضي	3.550	EGCH	الصناعات الكيماوية المصرية -كيما
نصح بالمتابعة مع انتظار اشارة شراء	5.150	5.500	7.850	7.300	-	-	-	-	هابط	5.800	SKPC	سيدي كرير للبتروكيماويات (سيدبك)
نصح بالمتابعة مع انتظار اشارة شراء	33.000	35.000	45.000	40.000	-	-	-	-	عرضي	36.500	MFPC	مصر للانتاج الاسمدة
نصح بالمتابعة مع انتظار اشارة شراء	4.200	4.400	6.000	5.500	-	-	-	-	هابط	5.390	MICH	مصر لصناعة الكيماويات
قطاع الاتصالات												
نصح بالمتابعة مع انتظار اشارة شراء	0.300	0.350	0.500	0.450	-	-	-	-	عرضي	0.350	OIH	اوراسكوم للاتصالات و الاعلام
نصح بالمتابعة مع انتظار اشارة شراء	9.500	10.000	12.500	11.500	-	-	-	-	عرضي	10.890	ETEL	المصرية للاتصالات

18/05/2020



الاسراتيجية	دعم		مقاومة		وقف خسارة	الاهداف		تاريخ الشراء	الاتجاه مدى قصير	الاغلاق	رويترز	اسم السهم
	دعم ٢	دعم ١	مقاومة ٢	مقاومة ١		هدف ٢	هدف ١					
قطاع الاغذية و المشروبات												
نصح بالمتابعة مع انتظار اشارة شراء	1.400	1.630	2.070	1.920	-	-	-	-	عرضي	1.737	AJWA	اجواء للصناعات الغذائية
نصح بالمتابعة مع انتظار اشارة شراء	1.600	1.800	2.500	2.200	-	-	-	-	عرضي	1.890	IFAP	الدولية للمحاصيل الزراعيه
نصح بالمتابعة مع انتظار اشارة شراء	0.800	0.900	1.250	1.100	-	-	-	-	عرضي	1.023	ZEOT	الزيوت المستخلصة ومنتجاتها
نصح بالمتابعة مع انتظار اشارة شراء	6.000	6.500	8.000	7.500	-	-	-	-	عرضي	7.110	JUFO	جھينة للصناعات الغذائية
نصح بالمتابعة مع انتظار اشارة شراء	2.800	3.000	4.500	4.000	-	-	-	-	هابط	3.440	ISMA	الاسماعيلية مصر للدواجن
نصح بالمتابعة مع انتظار اشارة شراء	1.250	1.350	1.900	1.650	-	-	-	-	هابط	1.500	EPCO	المصرية للدواجن
نصح بالمتابعة مع انتظار اشارة شراء	1.400	1.600	2.300	1.950	-	-	-	-	هابط	1.940	AIFI	اطلس للاستصلاح الاراضي
نصح بالمتابعة مع انتظار اشارة شراء	2.700	3.000	3.600	3.300	-	-	-	-	هابط	3.000	MPCO	المنصورة للدواجن
نصح بالمتابعة مع انتظار اشارة شراء	4.200	4.800	5.800	5.500	-	-	-	-	عرضي	5.500	OLFI	عبور لاند للصناعات الغذائية
نصح بالمتابعة مع انتظار اشارة شراء	8.500	9.800	11.500	11.000	-	-	-	-	عرضي	10.350	NEDA	شمال الصعيد - نيوداب
نصح بالمتابعة مع انتظار اشارة شراء	4.880	5.200	6.500	6.200	-	-	-	-	عرضي	5.970	DOMT	دومتي
نصح بالمتابعة مع انتظار اشارة شراء	2.400	2.600	3.600	3.300	-	-	-	-	عرضي	2.700	SNFC	الشرقية للامن الغذائي
نصح بالمتابعة مع انتظار اشارة شراء	7.300	7.700	9.000	8.400	-	-	-	-	عرضي	8.000	ESGI	المصرية لصناعة النشا والجلوجوز
قطاع الموارد الاساسية												
نصح بالمتابعة مع انتظار اشارة شراء	3.700	4.000	5.500	5.200	-	-	-	-	عرضي	4.400	ASCM	اسيك للتعدين
نصح بالمتابعة مع انتظار اشارة شراء	1.100	1.250	1.650	1.500	-	-	-	-	عرضي	1.320	IRON	الحديد والصلب المصرية
نصح بالمتابعة مع انتظار اشارة شراء	0.600	0.700	0.950	0.800	-	-	-	-	عرضي	0.771	ATQA	عتاقة
نصح بالمتابعة مع انتظار اشارة شراء	5.500	6.000	7.560	7.000	-	-	-	-	عرضي	6.200	ESRS	العز لصناعة حديد التسليح

18/05/2020



الاستراتيجية	دعم		مقاومة		وقف خسارة	الاهداف		تاريخ الشراء	الاتجاه مدى قصير	الاغلاق	رويترز	اسم السهم
	دعم ٢	دعم ١	مقاومة ٢	مقاومة ١		هدف ٢	هدف ١					
قطاع الخدمات و المنتجات الصناعية و السيارات												
نصح بالمتابعة مع انتظار اشارة شراء	6.500	7.000	9.250	8.800	-	-	-	-	عرضي	7.350	SWDY	السويدى للكابلات
نصح بالمتابعة مع انتظار اشارة شراء	1.400	1.600	2.000	1.920	-	-	-	-	عرضي	1.653	AUTO	جي بي اوتو
نصح بالمتابعة مع انتظار اشارة شراء	0.450	0.500	0.750	0.650	-	-	-	-	عرضي	0.516	UASG	العربية المتحدة للشحن و التفريغ
نصح بالمتابعة مع انتظار اشارة شراء	9.000	10.000	12.000	11.500	-	-	-	-	عرضي	10.300	CSAG	القناة للتوكيلات الملاحية
نصح بالمتابعة مع انتظار اشارة شراء	1.050	1.150	1.500	1.350	-	-	-	-	عرضي	1.160	ELEC	الكابلات الكهربائية المصرية
نصح بالمتابعة مع انتظار اشارة شراء	5.700	6.100	7.400	7.000	-	-	-	-	هابط	6.550	ETRS	المصرية لخدمات النقل (ابجيترانس)
نصح بالمتابعة مع انتظار اشارة شراء	1.900	2.200	2.800	2.610	-	-	-	-	عرضي	2.220	AMOC	الاسكندرية للزيوت المعدنية
نصح بالمتابعة مع انتظار اشارة شراء	3.000	3.500	4.700	4.300	-	-	-	-	عرضي	3.900	ENG	الصناعات الهندسة - ايكون
اسهم اخرى												
نصح بالمتابعة مع انتظار اشارة شراء	0.800	0.900	1.100	1.050	-	-	-	-	عرضي	0.990	EKHO	القابضة الكويتية

تعريفات هامة

المدى المتوسط	يقصد به من ثلاثة أشهر إلى ستة أشهر
الاتجاه العرضي	هو تكوين السهم قيعان أعلى من القيعان السابقة و قمما أعلى من القمم السابقة على الرسم البياني للسهم
الاتجاه الهابط	هو تكوين السهم قمما أقل من القمم السابقة و قيعانا أقل من القيعان السابقة على الرسم البياني للسهم
الاتجاه العرضي	هو تحرك السهم فى نطاق ثابت تقريبا بين مستوى دعم و مستوى مقاومة
التصحيح العرضي	هو حركة عرضية عكس الاتجاه الهابط الرئيسى و لايتوقع أن يستمر ذلك التصحيح لفترة طويلة و يكون فرصة لتخفيف المراكز الشرائية على مستويات المقاومة
التصحيح الهابط	هو حركة هابطة عكس الاتجاه العرضي الرئيسى و لايتوقع أن يستمر ذلك التصحيح لفترة طويلة و يكون فرصة للاضافة للمراكز الشرائية على مستويات الدعم
الدعم	هو مستوى أقل من مستويات الاسعار الحالية يتوقع أن يتواجد فيه قوى شرائية
المقاومة	هو مستوى أعلى من مستويات الأسعار الحالية يتوقع أن يتواجد فيه قوى بيعية
وقف الخسارة	هو مستوى أسفل مستوى الأسعار الحالية ينصح باغلاق المراكز الشرائية حال الاغلاق أسفلة لمدة يومين متاليين لتحجيم الخسائر أو الحفاظ على الارباح المتحققة
جنى أرباح	هو مستويات سعرية يفضل تخفيف المراكز الشرائية عندها حتى يتم تحقيق أرباح فعلية
متاجرة	

هذا التقرير مبني على أسس التحليل الفني و هو معد لتقديم نصيحة إستشارية غير ملزمة للمستثمرين الذين يقومون بأخذ قراراتهم الإستثمارية بأنفسهم و يتحملون المسؤولية القانونية و المادية المترتبة عليها دون أدنى مسؤولية على الشركة المصرية العربية – "نمار". ولا يعتبر هذا التقرير عرضاً أو توصية للشراء أو البيع أو الإكتتاب في أي من الأوراق المالية. و إذ تبذل الشركة المصرية العربية - "نمار" الجهد في أن تكون المعلومات والبيانات الموجودة بالتقرير صحيحة و كاملة إلا أنها تخلي مسؤوليتها عن أي خطأ أو سهو. كما نؤكد أن هذا التقرير إستخدم بيانات من مصادر متعارف على مصداقيتها بالإضافة إلى تضمنه بعض التقديرات المهنية. هذا التقرير خدمه خاصه لعملائنا