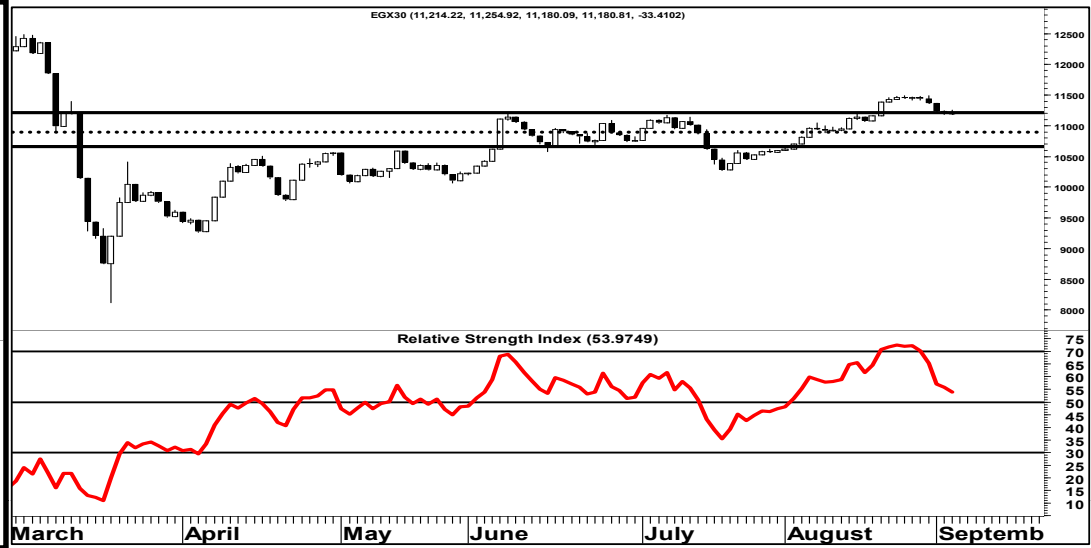
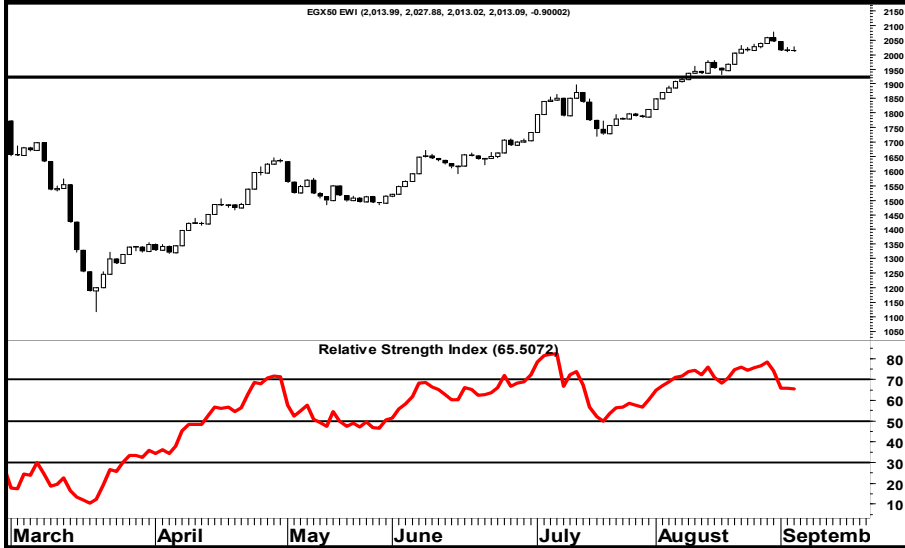


06/09/2020



التقرير الفني اليومي



EGX 50 EWI "2013.09"

أغلق المؤشر على انخفاض بنسبة 0.04% حيث أنهت تداولات الأسبوع بسيطرة من القوى البيعية ونرى ان مستوى 1930 يحد من الضغط البيعي ويعاود المؤشر الصعود ليستهدف مستوى 2100 ولذا ننصح بمراعاة مستويات وقف الخسارة لكل سهم على حدى

EGX 30 " 11180.81"

أغلق المؤشر على انخفاض بنسبة 0.30% حيث أنهت تداولات الأسبوع بسيطرة من القوى البيعية ونرى المؤشر يختبر منطقة الدعم (11000-11200) وقد اشرنا الى تلك المنطقة سالفه الذكر تحد من الضغط البيعي ليعاود المؤشر الصعود لاخرتراق مستوى 11500 ليستهدف مستوى 12000 ولذا ننصح بمراعاة مستويات وقف الخسارة لكل سهم على حدى

1730	1850	1930	دعم	10200	10880	11000-11200	دعم
2300	2200	2130	مقاومة	12000	11800	11500	مقاومة

ملخص التقرير

محلل فنى أول: السيد الكحكى CFTe,CETA selkahki@eac-finance.com

مدير ادارة التحليل الفنى: محمد محمود معاطى CFTe,CETA mmaaty@eac-finance.com

هذا التقرير مبني على أسس التحليل الفني و هو معد لتقديم نصيحة إستشارية غير ملزمة للمستثمرين الذين يقومون بأخذ قراراتهم الإستثمارية بأنفسهم و يتحملون المسؤولية القانونية و المادية المترتبة عليها دون أدنى مسؤولية على الشركة المصرية العربية - "نمار". ولا يعتبر هذا التقرير عرضاً أو توصية للشراء أو البيع أو الإكتتاب في أي من الأوراق المالية. و إذ تبذل الشركة المصرية العربية - "نمار" الجهد في أن تكون المعلومات والبيانات الموجودة بالتقرير صحيحة و كاملة إلا أنها تخلي مسؤوليتها عن أي خطأ أو سهو. كما نؤكد أن هذا التقرير إستخدم بيانات من مصادر متعارف على مصداقيتها بالإضافة إلى تضمنه بعض التقديرات المهنية. هذا التقرير خدمه خاصه لعملائنا

06/09/2020



 EAC

الاستراتيجية	دعم		مقاومة		وقف خسارة	الاهداف		تاريخ الشراء	الاتجاه مدى قصير	الاغلاق	رويترز	اسم السهم
	دعم 2	دعم 1	مقاومة 2	مقاومة 1		هدف 2	هدف 1					
قطاع الخدمات المالية												
ننصح بالاحتفاظ ومتابعة مستوي وقف الخسائر	60.000	62.000	75.000	70.000	63.00	75.00	70.00	07/06/2020	صاعد	66.250	COMI	البنك التجاري الدولي
ننصح بالمتابعة مع انتظار اشارة شراء	2.650	2.950	3.650	3.400	-	-	-	-	صاعد	3.100	BTFH	بلتون القابضة
ننصح بالمتابعة مع انتظار اشارة شراء	12.500	13.500	16.500	15.200	-	-	-	-	صاعد	13.770	HRHO	المجموعه الماليه هيرمس القابضه
ننصح بالمتابعة مع انتظار اشارة شراء	3.500	3.800	5.000	4.600	-	-	-	-	صاعد	4.400	ODIN	المصريون في الخارج للاستثمار و التنمية
ننصح بالاحتفاظ ومتابعة مستوي وقف الخسائر	3.800	4.000	5.500	4.500	4.00	4.70	4.50	31/08/2020	صاعد	4.140	PIOH	بايونيرز القابضة للاستثمارات المالية
ننصح بالمتابعة مع انتظار اشارة شراء	10.500	11.500	14.700	13.500	-	-	-	-	صاعد	11.700	ADIB	مصرف أبو ظبي الاسلامي
ننصح بالاحتفاظ ومتابعة مستوي وقف الخسائر	11.000	11.500	15.000	14.000	12.00	16.60	14.50	30/08/2020	صاعد	11.800	AFDI	الأهلي للتنمية و الأستثمار
ننصح بالاحتفاظ ومتابعة مستوي وقف الخسائر	0.500	0.600	0.800	0.750	0.65	0.85	0.75	17/08/2020	صاعد	0.650	AMER	عامر جروب
ننصح بالمتابعة مع انتظار اشارة شراء	14.500	15.800	22.000	19.000	-	-	-	-	صاعد	15.850	AMIA	الملتقى العربي
ننصح بالاحتفاظ ومتابعة مستوي وقف الخسائر	1.300	1.500	2.200	1.900	1.50	1.70	1.50	03/06/2020	صاعد	1.625	CCAP	القلعة للاستثمارات المالية
ننصح بالمتابعة مع انتظار اشارة شراء	0.370	0.430	0.600	0.550	-	-	-	-	صاعد	0.480	AIH	ارابيا انفسمنتس هولدنغ
ننصح بالمتابعة مع انتظار اشارة شراء	3.100	3.300	3.900	3.700	-	-	-	-	عرضي	3.520	CICH	سي اي كابيتال
قطاع المنتجات المنزلية و الشخصية												
ننصح بالمتابعة مع انتظار اشارة شراء	2.900	3.100	4.000	3.700	-	-	-	-	صاعد	3.310	ACGC	العربية لحليج الاقطان
ننصح بالمتابعة مع انتظار اشارة شراء	1.100	1.200	1.600	1.400	-	-	-	-	صاعد	1.366	KABO	النصر للملابس و المنسوجات - كابو
تم رفع مستوي حماية الارباح	1.400	1.600	1.950	1.800	1.60	1.95	*1.75	30/08/2020	صاعد	1.781	DSCW	دايس للملابس الجاهزة
ننصح بالمتابعة مع انتظار اشارة شراء	3.500	3.800	4.800	4.400	-	-	-	-	صاعد	4.020	APSW	العربية و بولفارو للغزل و النسيج
ننصح بالمتابعة مع انتظار اشارة شراء	2.400	2.850	3.800	3.500	-	-	-	-	صاعد	3.160	PRCL	العامه لمنتجات الخزف - شيني

06/09/2020



الاسم الاستراتيجية	دعم		مقاومة		وقف خسارة	الاهداف		تاريخ الشراء	الاتجاه مدى قصير	الاعلاق	رويترز	اسم السهم
	دعم 2	دعم 1	مقاومة 2	مقاومة 1		هدف 2	هدف 1					
قطاع العقارات												
ننصح بالاحتفاظ ومتابعة مستوي وقف الخسائر	5.900	6.300	7.700	7.000	6.00	7.5	7.00	17/08/2020	صاعد	6.700	TMGH	مجموعة طلعت مصطفى القابضة
ننصح بالاحتفاظ ومتابعة مستوي وقف الخسائر	2.700	3.000	3.800	3.600	3.00	3.20	2.85*	01/06/2020	صاعد	3.160	MNHD	مدينة نصر للاسكان والتعمير
ننصح بالاحتفاظ ومتابعة مستوي وقف الخسائر	5.500	5.800	7.500	7.000	6.20	6.5	6*	06/08/2020	صاعد	6.100	HELI	مصر الجديده للاسكان والتعمير
ننصح بالمتابعة مع انتظار اشارة شراء	7.500	8.000	11.000	10.000	-	-	-	-	صاعد	9.650	EHDR	المصريين للاسكان والتعمير
ننصح بالاحتفاظ ومتابعة مستوي وقف الخسائر	1.300	1.400	1.700	1.600	1.46	*1.55	*1.35	06/07/2020	صاعد	1.479	PHDC	بالم هيلز للتعمير
ننصح بالمتابعة مع انتظار اشارة شراء	3.150	3.700	4.800	4.400	-	-	-	-	صاعد	4.010	UNIT	المتحدة للاسكان والتعمير
ننصح بالاحتفاظ ومتابعة مستوي وقف الخسائر	2.150	2.250	2.750	2.600	2.45	2.95	2.75	30/08/2020	عرضي	2.440	EMFD	إعمار مصر
ننصح بالاحتفاظ ومتابعة مستوي وقف الخسائر	60.000	65.000	87.000	80.000	69.00	81.00	*76	24/08/2020	عرضي	73.300	ORAS	اوراسكوم كونستراكتشون
ننصح بالمتابعة مع انتظار اشارة شراء	10.500	11.500	14.000	13.500	-	-	-	-	صاعد	12.220	OCDI	السادس من اكتوبر للتنمية والاستثمار
ننصح بالاحتفاظ ومتابعة مستوي وقف الخسائر	3.900	4.100	5.200	4.800	4.10	*4.5	3.9*	22/06/2020	صاعد	4.450	ELSH	الشمس للاسكان والتعمير
ننصح بالاحتفاظ ومتابعة مستوي وقف الخسائر	1.200	1.400	2.200	1.900	1.47	2.2	1.90	23/08/2020	صاعد	1.504	EGTS	المصرية للمنتجات السياحية
ننصح بالمتابعة مع انتظار اشارة شراء	6.500	7.000	9.000	8.500	-	-	-	-	صاعد	7.200	MENA	مينا للاستثمار السياحي و العقارى
ننصح بالمتابعة مع انتظار اشارة شراء	0.550	0.600	0.900	0.800	-	-	-	-	صاعد	0.766	RREI	الاستثمار العقار العربي- اليكو
ننصح بالمتابعة مع انتظار اشارة شراء	10.000	11.500	14.500	13.500	-	-	-	-	صاعد	11.800	NRPD	العقارية للبنوك الوطنية للتنمية
ننصح بالمتابعة مع انتظار اشارة شراء	4.200	4.500	5.500	5.000	-	-	-	-	صاعد	4.650	ACAMD	العربية للإدارة الاصول
ننصح بالمتابعة مع انتظار اشارة شراء	31.000	36.000	48.000	45.000	-	-	-	-	صاعد	43.490	CCRS	الخليجية الكندية للاستثمار العقارى العربى
ننصح بالمتابعة مع انتظار اشارة شراء	0.480	0.514	0.560	0.550	-	-	-	-	صاعد	0.520	PORT	بورتو القابضة
ننصح بالمتابعة مع انتظار اشارة شراء	2.200	2.400	3.300	3.000	-	-	-	-	صاعد	2.820	EIUD	المصريين للاستثمار

06/09/2020

الاسم الاستراتيجية	دعم		مقاومة		وقف خسارة	الاهداف		تاريخ الشراء	الاتجاه مدى قصير	الاعلاق	رويترز	اسم السهم
	دعم 2	دعم 1	مقاومة 2	مقاومة 1		هدف 2	هدف 1					
قطاع التشييد و مواد البناء												
ننصح بالمتابعة مع انتظار اشارة شراء	3.300	3.600	4.650	4.200	-	-	-	-	عرضي	3.900	ARCC	العربية للاسمنت
ننصح بالمتابعة مع انتظار اشارة شراء	1.300	1.450	2.100	1.900	-	-	-	-	عرضي	1.879	GGCC	الجيزة العامة للمقاولات والاستثمار العقاري
ننصح بالمتابعة مع انتظار اشارة شراء	0.520	0.550	0.830	0.730	-	-	-	-	صاعد	0.730	UEGC	الصعيد العامة للمقاولات
ننصح بالمتابعة مع انتظار اشارة شراء	14.000	15.000	19.500	17.500	-	-	-	-	عرضي	16.240	ECAP	العز للسيراميك و البورسلين - الجوهره
ننصح بالمتابعة مع انتظار اشارة شراء	12.000	13.900	18.000	16.500	-	-	-	-	عرضي	14.440	DAPH	التعمير والاستشارات الهندسية
ننصح بالاحتفاظ ومتابعة مستوي وقف الخسائر	1.700	1.950	2.400	2.200	1.50	2*	1.8*	23/08/2020	صاعد	1.980	SVCE	جنوب الوادي للأسمنت
ننصح بالمتابعة مع انتظار اشارة شراء	1.300	1.400	1.900	1.700	-	-	-	-	صاعد	1.485	CERA	ريماس
ننصح بالمتابعة مع انتظار اشارة شراء	3.500	4.200	5.500	5.000	-	-	-	-	صاعد	4.620	EDBM	المصرية لتطوير صناعة البناء - ليفيت سلاب
ننصح بالمتابعة مع انتظار اشارة شراء	8.000	8.500	10.500	9.500	-	-	-	-	صاعد	8.520	MCQE	اسمنت فنا
قطاع الكيماويات												
تم رفع مستوي حماية الارباح	10.000	10.500	13.000	12.000	10.50	*9.5	*9	01/06/2020	صاعد	10.980	EFIC	المالية و الصناعية المصرية
ننصح بالاحتفاظ ومتابعة مستوي وقف الخسائر	14.000	15.000	21.000	19.000	16.00	*15	13.6*	01/06/2020	صاعد	18.100	ABUK	ابوقير للاسمدة
ننصح بالمتابعة مع انتظار اشارة شراء	3.600	4.100	4.600	4.400	-	-	-	-	عرضي	4.170	EGCH	الصناعات الكيماوية المصرية - كيما
تم رفع مستوي حماية الارباح	7.000	7.500	9.000	8.500	7.50	8.50	*7.7	23/08/2020	صاعد	7.810	SKPC	سيدي كرير للبتروكيماويات (سيدبك)
ننصح بالمتابعة مع انتظار اشارة شراء	40.000	45.000	60.000	55.000	-	-	-	-	صاعد	48.750	MFPC	مصر للانتاج الاسمدة
ننصح بالمتابعة مع انتظار اشارة شراء	6.200	6.750	8.500	7.700	-	-	-	-	عرضي	7.640	MICH	مصر لصناعة الكيماويات
قطاع الاتصالات												
ننصح بالاحتفاظ ومتابعة مستوي وقف الخسائر	0.490	0.530	0.650	0.600	0.35	0.50	0.44	05/07/2020	صاعد	0.557	OIH	اوراسكوم للاتصالات و الاعلام
ننصح بالاحتفاظ ومتابعة مستوي وقف الخسائر	12.000	13.000	15.000	14.200	13.50	16.75	15.00	03/09/2020	صاعد	13.860	ETEL	المصرية للاتصالات

06/09/2020



 EAC


الاسراتيجية	دعم		مقاومة		وقف خسارة	الاهداف		تاريخ الشراء	الاتجاه مدى قصير	الاغلاق	رويترز	اسم السهم
	دعم 2	دعم 1	مقاومة 2	مقاومة 1		هدف 2	هدف 1					
قطاع الاغذية و المشروبات												
ننصح بالاحتفاظ ومتابعة مستوي وقف الخسائر	2.400	2.700	4.200	3.900	3.00	2.90	2.50	01/06/2020	عرضي	3.370	AJWA	اجواء للصناعات الغذائية
ننصح بالمتابعة مع انتظار اشارة شراء	2.600	2.800	3.700	3.400	-	-	-	-	صاعد	3.350	IFAP	الدولية للمحاصيل الزراعيه
ننصح بالاحتفاظ ومتابعة مستوي وقف الخسائر	1.150	1.250	1.800	1.650	1.39	1.80	1.65	30/08/2020	صاعد	1.420	ZEOT	الزيوت المستخلصة ومنتجاتها
ننصح بالمتابعة مع انتظار اشارة شراء	6.000	6.500	8.000	7.500	-	-	-	-	صاعد	6.900	JUFO	جهينة للصناعات الغذائية
ننصح بالمتابعة مع انتظار اشارة شراء	3.500	3.800	4.700	4.500	-	-	-	-	عرضي	4.260	ISMA	الاسماعيلية مصر للدواجن
ننصح بالمتابعة مع انتظار اشارة شراء	2.200	2.400	3.100	2.800	-	-	-	-	صاعد	2.650	EPCO	المصرية للدواجن
ننصح بالمتابعة مع انتظار اشارة شراء	5.000	5.500	7.000	6.600	-	-	-	-	صاعد	6.060	AIFI	اطلس للاستصلاح الاراضي
ننصح بالمتابعة مع انتظار اشارة شراء	8.000	9.000	11.500	10.500	-	-	-	-	صاعد	9.490	MPCO	المنصورة للدواجن
ننصح بالمتابعة مع انتظار اشارة شراء	5.000	5.500	7.000	6.500	-	-	-	-	صاعد	5.980	OLFI	عبور لاند للصناعات الغذائية
ننصح بالمتابعة مع انتظار اشارة شراء	1.200	1.350	1.900	1.750	-	-	-	-	صاعد	1.522	NEDA	شمال الصعيد - نيو داب
ننصح بالمتابعة مع انتظار اشارة شراء	5.200	5.700	7.000	6.500	-	-	-	-	صاعد	6.010	DOMT	دومتي
ننصح بالمتابعة مع انتظار اشارة شراء	5.500	6.000	7.500	7.000	-	-	-	-	صاعد	6.240	SNFC	الشرقية للامن الغذائي
ننصح بالاحتفاظ ومتابعة مستوي وقف الخسائر	3.000	3.300	5.000	4.500	3.89	5.50	4.70	30/08/2020	صاعد	4.220	POUL	القاهرة للدواجن
قطاع الموارد الاساسية												
ننصح بالمتابعة مع انتظار اشارة شراء	6.500	7.200	9.500	9.000	-	-	-	-	صاعد	8.000	ASCM	اسيك للتعددين
ننصح بالمتابعة مع انتظار اشارة شراء	2.100	2.300	3.300	2.900	-	-	-	-	صاعد	2.660	IRON	الحديد والصلب المصرية
تم رفع مستوي حماية الارباح	1.100	1.200	1.700	1.500	1.20	*1.3	*1.15	23/08/2020	صاعد	1.401	ATQA	عتاقة
ننصح بالاحتفاظ ومتابعة مستوي وقف الخسائر	6.200	6.700	8.000	7.500	6.50	8.00	7.50	17/08/2020	صاعد	7.300	ESRS	العز لصناعة حديد التسليح

06/09/2020



الاسم السهم	رويترز	الاغلاق	الاتجاه	تاريخ الشراء	الاهداف		وقف خسارة	مقاومة		دعم		الاستراتيجية
					هدف 1	هدف 2		مقاومة 1	مقاومة 2	دعم 1	دعم 2	
قطاع الخدمات و المنتجات الصناعية و السيارات												
السويدى للكابلات	SWDY	7.380	صاعد	12/08/2020	8.20	7.70	6.60	7.700	8.200	6.600	6.000	نصح بالاحتفاظ ومتابعة مستوي وقف الخسائر
جي بي اوتو	AUTO	2.710	صاعد	-	-	-	-	2.800	3.100	2.300	2.000	نصح بالمتابعة مع انتظار اشارة شراء
العربية المتحدة للشحن و التفريغ	UASG	0.873	صاعد	24/08/2020	1.00	0.85	0.79	1.000	1.200	0.700	0.540	نصح بالاحتفاظ ومتابعة مستوي وقف الخسائر
القناة للتوكيلات الملاحية	CSAG	12.150	صاعد	24/08/2020	14.8	13.50	11.90	13.500	14.500	11.500	11.000	نصح بالاحتفاظ ومتابعة مستوي وقف الخسائر
الكابلات الكهربائية المصرية	ELEC	1.741	صاعد	-	-	-	-	1.800	1.900	1.550	1.450	نصح بالمتابعة مع انتظار اشارة شراء
المصرية لخدمات النقل (ايجيترانس)	ETRS	8.900	صاعد	-	-	-	-	9.700	10.500	8.100	7.500	نصح بالمتابعة مع انتظار اشارة شراء
الاسكندرية للزيوت المعدنية	AMOC	2.790	صاعد	12/08/2020	3.10	2.80	2.40	3.100	3.500	2.300	2.100	نصح بالاحتفاظ ومتابعة مستوي وقف الخسائر
مصر للالومنيوم	EGAL	12.180	صاعد	31/08/2020	16.00	14.00	12.00	13.500	14.500	12.000	11.300	نصح بالاحتفاظ ومتابعة مستوي وقف الخسائر
اسهم اخرى												
القابضة الكويتية	EKHO	1.109	صاعد	03/06/2020	1.20	1.14*	1.03	1.200	1.300	0.900	0.800	نصح بالاحتفاظ ومتابعة مستوي وقف الخسائر
رامكو	RTVC	3.460	صاعد	24/08/2020	4.20	3.65	2.85	3.650	4.200	2.600	2.200	نصح بالاحتفاظ ومتابعة مستوي وقف الخسائر
راميدا	RMDA	3.990	عرضي	25/08/2020	4.80	4.40	3.95	4.400	4.800	3.750	3.500	نصح بالاحتفاظ ومتابعة مستوي وقف الخسائر
ليسيكو	LCSW	3.140	عرضي	31/08/2020	3.80	3.40	2.70	3.500	3.800	2.700	2.500	نصح بالاحتفاظ ومتابعة مستوي وقف الخسائر
ايكون	ENGC	5.220	عرضي	31/08/2020	6.00	5.50	4.80	5.500	5.800	4.800	4.500	نصح بالاحتفاظ ومتابعة مستوي وقف الخسائر
ايديتا	EFID	10.020	صاعد	30/08/2020	14	13.00	10.50	12.000	13.000	10.500	9.500	نصح بالاحتفاظ ومتابعة مستوي وقف الخسائر
راكتا	RAKT	7.940	صاعد	02/09/2020	12.50	10.00	7.00	9.000	10.000	6.000	5.000	نصح بالاحتفاظ ومتابعة مستوي وقف الخسائر
ام ام جروب	MTIE	10.200	صاعد	03/09/2020	9.2	8.50	7.00	8.500	9.000	7.000	6.300	نصح بالاحتفاظ ومتابعة مستوي وقف الخسائر

تعريفات هامة

المدى المتوسط	يقصد به من ثلاثة أشهر إلى ستة أشهر
الاتجاه العرضي	هو تكوين السهم قيعان أعلى من القيعان السابقة و قمما أعلى من القمم السابقة على الرسم البياني للسهم
الاتجاه الهابط	هو تكوين السهم قمما أقل من القمم السابقة و قيعانا أقل من القيعان السابقة على الرسم البياني للسهم
الاتجاه العرضي	هو تحرك السهم فى نطاق ثابت تقريبا بين مستوى دعم و مستوى مقاومة
التصحیح العرضي	هو حركة عرضية عكس الاتجاه الهابط الرئيسي و لايتوقع أن يستمر ذلك التصحيح لفترة طويلة و يكون فرصة لتخفيف المراكز الشرائية على مستويات المقاومة
التصحیح الهابط	هو حركة هابطة عكس الاتجاه العرضي الرئيسي و لايتوقع أن يستمر ذلك التصحيح لفترة طويلة و يكون فرصة للاضافة للمراكز الشرائية على مستويات الدعم
الدعم	هو مستوى أقل من مستويات الاسعار الحالية يتوقع أن يتواجد فيه قوى شرائية
المقاومة	هو مستوى أعلى من مستويات الاسعار الحالية يتوقع أن يتواجد فيه قوى بيعية
وقف الخسارة	هو مستوى أسفل مستوى الأسعار الحالية ينصح باغلاق المراكز الشرائية حال الاغلاق اسفلة لمدة يومين متاليين لتجسيم الخسائر أو الحفاظ على الارباح المتحققة
جنى أرباح	هو مستويات سعرية يفضل تخفيف المراكز الشرائية عندها حتى يتم تحقيق أرباح فعلية
مناجرة	

هذا التقرير مبني على أسس التحليل الفني و هو معد لتقديم نصيحة إستشارية غير ملزمة للمستثمرين الذين يقومون بأخذ قراراتهم الإستثمارية بأنفسهم و يتحملون المسؤولية القانونية و المادية المترتبة عليها دون أدنى مسؤولية على الشركة المصرية العربية – "نمار". ولا يعتبر هذا التقرير عرضاً أو توصية للشراء أو البيع أو الإكتتاب في أي من الأوراق المالية. و إذ تبذل الشركة المصرية العربية - "نمار" الجهد في أن تكون المعلومات والبيانات الموجودة بالتقرير صحيحة و كاملة إلا أنها تخلي مسؤوليتها عن أي خطأ أو سهو. كما نؤكد أن هذا التقرير إستخدم بيانات من مصادر متعارف على مصداقيتها بالإضافة إلى تضمنه بعض التقديرات المهنية. هذا التقرير خدمه خاصه لعملائنا