

21/09/2020

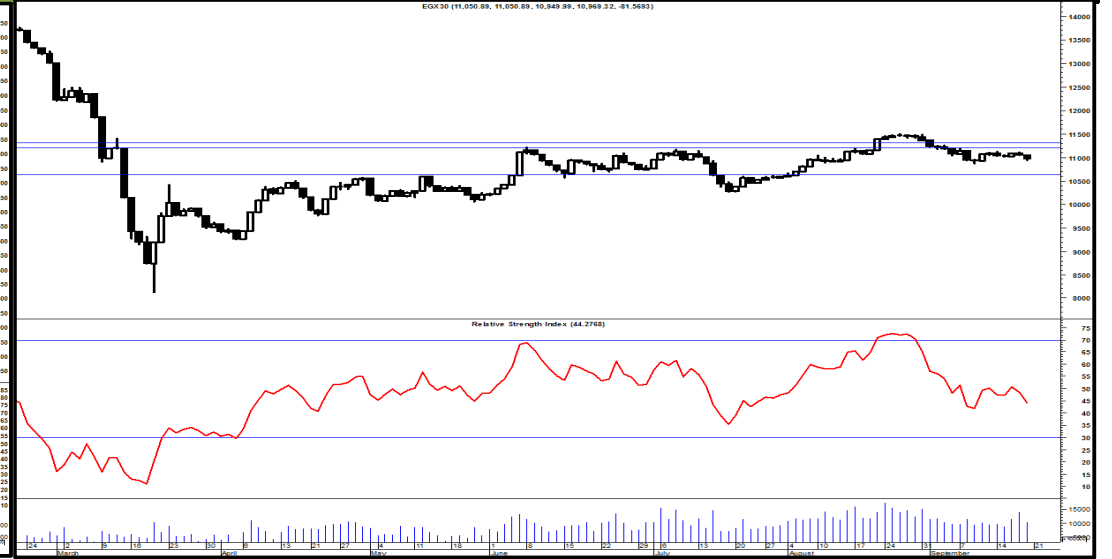


# التقرير الفني اليومي



**EGX 50 EWI "٢٠٥٩,٧٢"**

أغلق المؤشر على ارتفاع بنسبة ٠,٣٨% حيث سيطرة القوى الشرائية على أداء المؤشر ونرى أنه يستهدف مستوى ٢١٠٠ ولذا ننصح باتخاذ الانخفاضات الأخيرة للاسهم كمستويات وقف خسارة .



**EGX 30 " 10969.32"**

أغلق المؤشر على انخفاض بنسبة ٠,٧٤% ونرى أنه طالما حافظ المؤشر على مستوي الدعم ١٠٨٧٠ فإنه سيحاول اختراق مستوي ١١٢٠٠ ثم ١١٥٠٠ ولذا ننصح بالاهتمام بمستوي ١٠٨٧٠ كمستوي وقف خسارة والاهتمام بالانخفاضات الأخيرة بالاسهم

1730	1850	1930	دعم	10200	10550	10880	دعم
2300	2200	2130	مقاومة	12000	11500	11200	مقاومة

## ملخص التقرير

محلل فني أول: السيد الكحكي CFTe,CETA selkahki@eac-finance.com

مدير ادارة التحليل الفني: محمد محمود معاطي CFTe,CETA mmaaty@eac-finance.com

هذا التقرير مبني على أسس التحليل الفني و هو معد لتقديم نصيحة إستشارية غير ملزمة للمستثمرين الذين يقومون بأخذ قراراتهم الإستثمارية بأنفسهم و يتحملون المسؤولية القانونية و المادية المترتبة عليها دون أدنى مسؤولية على الشركة المصرية العربية – "نمار". ولا يعتبر هذا التقرير عرضاً أو توصية للشراء أو البيع أو الإكتتاب في أي من الأوراق المالية. و إذ تبذل الشركة المصرية العربية - "نمار" الجهد في أن تكون المعلومات والبيانات الموجودة بالتقرير صحيحة و كاملة إلا أنها تخلي مسؤوليتها عن أي خطأ أو سهو. كما نؤكد أن هذا التقرير إستخدم بيانات من مصادر متعارف على مصداقيتها بالإضافة إلي تضمنه بعض التقديرات المهنية. هذا التقرير خدمه خاصه لعملائنا

21/09/2020



الاسراتيجية	دعم		مقاومة		وقف خسارة	الاهداف		تاريخ الشراء	الاتجاه مدى قصير	الاغلاق	رويترز	اسم السهم
	دعم ٢	دعم ١	مقاومة ٢	مقاومة ١		هدف ٢	هدف ١					
<b>قطاع الخدمات المالية</b>												
ننصح بالاحتفاظ ومتابعة مستوي وقف الخسائر	60.300	63.000	75.000	70.000	65.85	75.00	70.00	07/06/2020	صاعد	67.010	COMI	البنك التجاري الدولي
ننصح بالمتابعة مع انتظار اشارة شراء	2.400	2.650	3.400	3.200	-	-	-	-	صاعد	2.980	BTFH	بلتون القابضة
ننصح بالمتابعة مع انتظار اشارة شراء	12.500	13.000	15.200	14.400	-	-	-	-	عرضي	13.170	HRHO	المجموعه الماليه هيرمس القابضه
ننصح بالمتابعة مع انتظار اشارة شراء	3.500	3.800	5.000	4.600	-	-	-	-	عرضي	4.040	ODIN	المصريون في الخارج للاستثمار و التنمية
ننصح بالاحتفاظ ومتابعة مستوي وقف الخسائر	3.300	3.700	5.500	4.500	4.00	4.70	4.50	31/08/2020	عرضي	4.110	PIOH	بايونيرز القابضة للاستثمارات المالية
ننصح بالمتابعة مع انتظار اشارة شراء	10.000	10.500	12.500	11.800	-	-	-	-	هابط	10.900	ADIB	مصرف أبو ظبي الاسلامي
ننصح بالاحتفاظ ومتابعة مستوي وقف الخسائر	9.000	10.000	14.000	12.500	10.80	16.60	14.50	30/08/2020	عرضي	12.290	AFDI	الأهلي للتنمية و الأستثمار
ننصح بالاحتفاظ ومتابعة مستوي وقف الخسائر	0.500	0.600	0.800	0.750	0.65	0.85	0.75	17/08/2020	صاعد	0.721	AMER	عامر جروب
ننصح بالمتابعة مع انتظار اشارة شراء	14.000	14.500	22.000	19.000	-	-	-	-	عرضي	16.250	AMIA	الملتقى العربي
ننصح بالاحتفاظ ومتابعة مستوي وقف الخسائر	1.100	1.300	1.800	1.600	1.50	1.70	1.50	03/06/2020	عرضي	1.500	CCAP	القلعة للاستثمارات المالية
ننصح بالمتابعة مع انتظار اشارة شراء	0.370	0.430	0.600	0.550	-	-	-	-	عرضي	0.515	AIH	ارابيا انفسمنتنس هولدنغ
ننصح بالمتابعة مع انتظار اشارة شراء	3.100	3.400	4.200	3.900	3.55	4.20	3.90	16/09/2020	صاعد	3.600	CICH	سي اي كابيتال
<b>قطاع المنتجات المنزلية و الشخصية</b>												
ننصح بالمتابعة مع انتظار اشارة شراء	2.900	3.100	4.000	3.700	-	-	-	-	صاعد	3.620	ACGC	العربية لحليح الاقطن
ننصح بالمتابعة مع انتظار اشارة شراء	1.100	1.300	1.600	1.500	-	-	-	-	عرضي	1.450	KABO	النصر للملابس و المنسوجات - كابو
ننصح بالمتابعة مع انتظار اشارة شراء	1.400	1.550	1.900	1.750	1.60	1.95	*1.75	30/08/2020	صاعد	1.669	DSCW	دايس للملابس الجاهزة
ننصح بالمتابعة مع انتظار اشارة شراء	4.300	5.000	6.500	6.000	-	-	-	-	حقوم	6.000	APSW	العربية و بولفارو للغزل و النسيج
ننصح بالمتابعة مع انتظار اشارة شراء	2.400	2.850	3.800	3.500	-	-	-	-	صاعد	3.410	PRCL	العامه لمنتجات الخزف - شيني

21/09/2020



الاسم الاستراتيجية	دعم		مقاومة		وقف خسارة	الاهداف		تاريخ الشراء	الاتجاه مدى قصير	الاعلاق	رويترز	اسم السهم
	دعم ٢	دعم ١	مقاومة ٢	مقاومة ١		هدف ٢	هدف ١					
<b>قطاع العقارات</b>												
ننصح بالاحتفاظ ومتابعة مستوي وقف الخسائر	5.500	5.900	7.000	6.500	6.00	7.5	7.00	17/08/2020	عرضي	6.190	TMGH	مجموعة طلعت مصطفى القابضة
ننصح بالاحتفاظ ومتابعة مستوي وقف الخسائر	2.700	3.000	3.800	3.600	3.00	3.20	2.85*	01/06/2020	عرضي	3.070	MNHD	مدينه نصر للاسكان والتعمير
ننصح بالاحتفاظ ومتابعة مستوي وقف الخسائر	5.500	5.800	7.500	7.000	6.20	6.5	6*	06/08/2020	عرضي	5.820	HELI	مصر الجديده للاسكان والتعمير
ننصح بالمتابعة مع انتظار اشارة شراء	8.000	9.000	11.800	11.000	-	-	-	-	صاعد	10.900	EHDR	المصريين للاسكان والتعمير
ننصح بالاحتفاظ ومتابعة مستوي وقف الخسائر	1.200	1.300	1.600	1.450	1.46	*1.55	*1.35	06/07/2020	عرضي	1.410	PHDC	بالم هيلز للتعمير
ننصح بالشراء مع مراعاة مستوى وقف الخسارة	3.150	3.700	5.250	4.700	4.25	5.75	5.25	20/09/2020	صاعد	4.550	UNIT	المتحدة للاسكان والتعمير
ننصح بالاحتفاظ ومتابعة مستوي وقف الخسائر	2.150	2.250	2.750	2.600	2.45	2.95	2.75	30/08/2020	عرضي	2.390	EMFD	إعمار مصر
ننصح بالاحتفاظ ومتابعة مستوي وقف الخسائر	65.000	70.000	87.000	80.000	69.00	81.00	*76	24/08/2020	عرضي	72.060	ORAS	اوراسكوم كونستراكشون
ننصح بالمتابعة مع انتظار اشارة شراء	10.500	11.500	14.000	13.500	-	-	-	-	عرضي	12.000	OCDI	السادس من اكتوبر للتنمية والاستثمار
ننصح بالاحتفاظ ومتابعة مستوي وقف الخسائر	3.300	3.900	5.200	4.800	4.10	*4.5	3.9*	22/06/2020	عرضي	4.250	ELSH	الشمس للاسكان والتعمير
ننصح بالاحتفاظ ومتابعة مستوي وقف الخسائر	1.200	1.400	2.200	1.900	1.47	2.2	1.90	23/08/2020	عرضي	1.405	EGTS	المصرية للمنتجات السياحية
ننصح بالمتابعة السريعة والبيع علي الاهداف	6.500	7.000	8.500	8.000	6.70	8.50	7.70	16/09/2020	صاعد	7.590	MENA	مينا للاستثمار السياحي و العقارى
ننصح بالمتابعة مع انتظار اشارة شراء	0.700	0.800	1.000	0.900	-	-	-	-	صاعد	0.845	RREI	الاستثمار العقار العربي- اليكو
ننصح بالمتابعة مع انتظار اشارة شراء	14.000	15.500	18.000	17.000	-	-	-	-	صاعد	16.760	NRPD	العقارية للبنوك الوطنية للتنمية
ننصح بالمتابعة مع انتظار اشارة شراء	4.200	4.500	6.000	5.500	-	-	-	-	صاعد	5.250	ACAMD	العربية للإدارة الاصول
ننصح بالمتابعة مع انتظار اشارة شراء	50.000	55.000	70.000	65.000	-	-	-	-	صاعد	63.190	CCRS	الخليجية الكندية للاستثمار العقارى العربى
ننصح بالاحتفاظ ومتابعة مستوي وقف الخسائر	0.450	0.500	0.600	0.550	0.48	0.9	0.70	14/09/2020	عرضي	0.547	PORT	بورتو القابضة
ننصح بالمتابعة مع انتظار اشارة شراء	2.500	3.000	4.000	3.700	-	-	-	-	صاعد	3.430	EIUD	المصريين للاستثمار

21/09/2020



الاسراتيجية	دعم		مقاومة		وقف خسارة	الاهداف		تاريخ الشراء	الاتجاه		الاطلاق	رويترز	اسم السهم
	دعم ٢	دعم ١	مقاومة ٢	مقاومة ١		هدف ٢	هدف ١		مدى قصير				
<b>قطاع التشييد و مواد البناء</b>													
ننصح بالمتابعة مع انتظار اشارة شراء	3.000	3.300	4.600	4.200	-	-	-	-	عرضي	3.700	ARCC	العربية للاسمنت	
ننصح بالمتابعة مع انتظار اشارة شراء	2.300	2.500	3.000	2.800	-	-	-	-	صاعد	2.710	GGCC	الجيزة العامة للمقاولات والاستثمار العقاري	
ننصح بالمتابعة مع انتظار اشارة شراء	0.750	0.800	1.000	0.950	-	-	-	-	صاعد	0.903	UEGC	الصعيد العامة للمقاولات	
ننصح بالشراء مع مراعاة مستوى وقف الخسارة	14.000	15.000	21.500	19.500	17.00	21.25	19.50	20/09/2020	صاعد	17.720	ECAP	العز للسيراميك والبورسلين - الجوهرة	
ننصح بالمتابعة مع انتظار اشارة شراء	12.500	13.000	15.500	14.500	-	-	-	-	عرضي	14.000	DAPH	التعمير والاستشارات الهندسية	
ننصح بالاحتفاظ ومتابعة مستوي وقف الخسائر	1.550	1.700	2.400	2.200	1.70	2*	1.8*	23/08/2020	صاعد	1.961	SVCE	جنوب الوادي للأسمنت	
ننصح بالمتابعة مع انتظار اشارة شراء	1.750	1.900	2.400	2.200	-	-	-	-	صاعد	2.050	CERA	ريماس	
ننصح بالمتابعة مع انتظار اشارة شراء	3.300	3.500	4.900	4.400	-	-	-	-	هابط	3.840	EDBM	المصرية لتطوير صناعة البناء - ليفت سلاب	
ننصح بالمتابعة مع انتظار اشارة شراء	7.000	7.500	9.500	9.000	-	-	-	-	عرضي	8.480	MCQE	اسمنت فنا	
<b>قطاع الكيماويات</b>													
ننصح بالاحتفاظ ومتابعة مستوي وقف الخسائر	9.500	10.000	12.000	11.000	10.00	*9.5	*9	01/06/2020	عرضي	10.410	EFIC	المالية و الصناعية المصرية	
ننصح بالاحتفاظ ومتابعة مستوي وقف الخسائر	16.500	17.500	20.500	19.500	18.00	*15	13.6*	01/06/2020	صاعد	18.910	ABUK	ابوقير للاسمدة	
ننصح بالمتابعة مع انتظار اشارة شراء	3.600	3.900	4.600	4.400	-	-	-	-	عرضي	4.130	EGCH	الصناعات الكيماوية المصرية - كيما	
ننصح بالاحتفاظ ومتابعة مستوي وقف الخسائر	7.000	7.500	9.000	8.500	7.50	8.50	*7.7	23/08/2020	صاعد	8.290	SKPC	سيدي كرير للبتروكيماويات (سيدبك)	
ننصح بالمتابعة مع انتظار اشارة شراء	40.000	45.000	60.000	55.000	-	-	-	-	صاعد	49.080	MFPC	مصر للانتاج الاسمدة	
ننصح بالمتابعة مع انتظار اشارة شراء	6.800	7.200	8.500	8.000	-	-	-	-	صاعد	7.510	MICH	مصر لصناعة الكيماويات	
<b>قطاع الاتصالات</b>													
ننصح بالاحتفاظ ومتابعة مستوي وقف الخسائر	0.490	0.530	0.650	0.600	0.35	0.50	0.44	05/07/2020	صاعد	0.553	OIH	اوراسكوم للاتصالات و الاعلام	
ننصح بالمتابعة مع انتظار اشارة شراء	10.000	11.000	13.500	12.600	-	-	-	-	هابط	11.850	ETEL	المصرية للاتصالات	

21/09/2020



الاسم الاستراتيجية	دعم		مقاومة		وقف خسارة	الاهداف		تاريخ الشراء	الاتجاه مدى قصير	الاغلاق	رويترز	اسم السهم
	دعم ٢	دعم ١	مقاومة ٢	مقاومة ١		هدف ٢	هدف ١					
<b>قطاع الاغذية و المشروبات</b>												
ننصح بالاحتفاظ ومتابعة مستوي وقف الخسائر	3.200	3.700	4.400	4.200	3.20	2.90	2.50	01/06/2020	صاعد	4.090	AJWA	اجواء للصناعات الغذائية
ننصح بالمتابعة مع انتظار اشارة شراء	3.000	3.200	4.100	3.800	-	-	-	-	عرضي	3.570	IFAP	الدولية للمحاصيل الزراعيه
ننصح بالاحتفاظ ومتابعة مستوي وقف الخسائر	1.250	1.400	1.800	1.650	1.39	1.80	1.65	30/08/2020	عرضي	1.541	ZEOT	الزيوت المستخلصة ومنتجاتها
ننصح بالمتابعة مع انتظار اشارة شراء	6.000	6.500	8.000	7.500	-	-	-	-	عرضي	6.800	JUFO	جهينة للصناعات الغذائية
ننصح بالمتابعة مع انتظار اشارة شراء	3.300	3.500	4.500	4.000	-	-	-	-	هابط	3.900	ISMA	الاسماعيلية مصر للدواجن
ننصح بالمتابعة مع انتظار اشارة شراء	2.000	2.200	3.100	2.800	-	-	-	-	صاعد	2.520	EPCO	المصرية للدواجن
ننصح بالمتابعة مع انتظار اشارة شراء	5.000	5.500	7.000	6.600	-	-	-	-	عرضي	5.730	AIFI	اطلس للاستصلاح الاراضي
ننصح بالمتابعة مع انتظار اشارة شراء	9.000	10.000	11.500	11.000	-	-	-	-	صاعد	10.600	MPCO	المنصورة للدواجن
ننصح بالمتابعة مع انتظار اشارة شراء	5.000	5.500	7.000	6.500	-	-	-	-	عرضي	6.000	OLFI	عبور لاند للصناعات الغذائية
ننصح بالمتابعة مع انتظار اشارة شراء	1.650	1.850	2.400	2.200	-	-	-	-	صاعد	1.970	NEDA	شمال الصعيد - نيو داب
ننصح بالمتابعة مع انتظار اشارة شراء	5.200	5.700	7.000	6.500	-	-	-	-	عرضي	6.000	DOMT	دومتي
ننصح بالمتابعة مع انتظار اشارة شراء	5.000	5.500	7.500	7.000	-	-	-	-	عرضي	6.000	SNFC	الشرقية للامن الغذائي
ننصح بالاحتفاظ ومتابعة مستوي وقف الخسائر	3.000	3.300	5.000	4.500	3.60	5.50	4.70	30/08/2020	صاعد	3.650	POUL	القاهرة للدواجن
<b>قطاع الموارد الاساسية</b>												
ننصح بالمتابعة مع انتظار اشارة شراء	6.000	6.500	8.300	7.800	-	-	-	-	هابط	7.580	ASCM	اسيك للتعددين
ننصح بالمتابعة مع انتظار اشارة شراء	2.100	2.300	3.600	3.300	-	-	-	-	صاعد	2.910	IRON	الحديد والصلب المصرية
تم رفع مستوي حماية الارباح	1.250	1.450	1.800	1.700	1.40	*1.3	*1.15	23/08/2020	صاعد	1.600	ATQA	عتاقة
تم رفع مستوي حماية الارباح	6.200	7.000	9.000	8.000	7.00	8.00	7.50	17/08/2020	عرضي	7.410	ESRS	العز لصناعة حديد التسليح

21/09/2020



الاسم السهم	رويترز	الاطلاق	الاتجاه	تاريخ الشراء	الاهداف		وقف خسارة	مقاومة		دعم		الاستراتيجية
					هدف ٢	هدف ١		مقاومة ٢	مقاومة ١	دعم ٢	دعم ١	
<b>قطاع الخدمات و المنتجات الصناعية و السيارات</b>												
السويدى للكابلات	SWDY	7.090	عرضي	12/08/2020	8.20	7.70	6.90	7.700	8.200	6.600	6.000	نصح بالاحتفاظ ومتابعة مستوي وقف الخسائر
جي بي اوتو	AUTO	2.700	عرضي	-	-	-	-	2.800	3.100	2.300	2.000	نصح بالمتابعة مع انتظار اشارة شراء
العربية المتحدة للشحن و التفريغ	UASG	1.084	صاعد	24/08/2020	1.00	0.85	0.79	1.200	1.400	0.950	0.850	نصح بالاحتفاظ ومتابعة مستوي وقف الخسائر
القناة للتوكيلات الملاحية	CSAG	11.370	عرضي	24/08/2020	14.8	13.50	11.00	13.500	14.500	11.000	10.000	نصح بالاحتفاظ ومتابعة مستوي وقف الخسائر
الكابلات الكهربائية المصرية	ELEC	1.961	صاعد	-	-	-	-	2.200	2.400	1.800	1.600	نصح بالمتابعة مع انتظار اشارة شراء
المصرية لخدمات النقل (ايجيترانس)	ETRS	9.200	صاعد	-	-	-	-	9.700	10.500	8.100	7.500	نصح بالمتابعة مع انتظار اشارة شراء
الاسكندرية للزيوت المعدنية	AMOC	2.590	عرضي	12/08/2020	3.10	2.80	2.40	3.100	3.500	2.300	2.100	نصح بالاحتفاظ ومتابعة مستوي وقف الخسائر
يونيفرسال للتعبئة والتغليف	UNIP	3.160	صاعد	14/09/2020	3.65	3.00	2.40	3.200	3.400	2.800	2.600	نصح بالاحتفاظ ومتابعة مستوي وقف الخسائر
<b>اسهم اخرى</b>												
القابضة الكويتية	EKHO	1.080	صاعد	03/06/2020	1.20	1.14*	1.03	1.200	1.300	0.900	0.800	نصح بالاحتفاظ ومتابعة مستوي وقف الخسائر
رامكو	RTVC	3.610	صاعد	24/08/2020	4.20	3.65*	3.10	3.650	4.200	2.600	2.200	نصح بالاحتفاظ ومتابعة مستوي وقف الخسائر
راميدا	RMDA	4.010	عرضي	25/08/2020	4.80	4.40	3.95	4.400	4.800	3.750	3.500	نصح بالاحتفاظ ومتابعة مستوي وقف الخسائر
ليسيكو	LCSW	3.340	عرضي	31/08/2020	3.80	3.40	2.70	3.500	3.800	2.700	2.500	نصح بالاحتفاظ ومتابعة مستوي وقف الخسائر
ايكون	ENGC	5.710	عرضي	31/08/2020	6.00	5.50	4.80	5.500	5.800	4.800	4.500	نصح بالاحتفاظ ومتابعة مستوي وقف الخسائر
راكتا	RAKT	7.400	صاعد	02/09/2020	12.50	10.00	7.00	9.000	10.000	6.000	5.000	نصح بالاحتفاظ ومتابعة مستوي وقف الخسائر
النساجون	ORWE	5.500	عرضي	16/09/2020	5.80	5.50	5.10	5.500	5.800	5.100	4.800	نصح بالمتابعة السريعة والبيع علي الاهداف
ام ام جروب	MTIE	7.730	صاعد	03/09/2020	9.20	8.50	7.00	8.500	9.000	7.000	6.300	نصح بالاحتفاظ ومتابعة مستوي وقف الخسائر

## تعريفات هامة

يقصد به من ثلاثة أشهر إلى ستة أشهر	المدى المتوسط
هو تكوين السهم قيعان أعلى من القيعان السابقة و قما أعلى من القم السابقة على الرسم البياني للسهم	الاتجاه العرضي
هو تكوين السهم قما أقل من القم السابقة و قيعانا أقل من القيعان السابقة على الرسم البياني للسهم	الاتجاه الهابط
هو تحرك السهم في نطاق ثابت تقريبا بين مستوى دعم و مستوى مقاومة	الاتجاه العرضي
هو حركة عرضية عكس الاتجاه الهابط الرئيسي و لايتوقع أن يستمر ذلك التصحيح لفترة طويلة و يكون فرصة لتخفيف المراكز الشرائية على مستويات المقاومة	التصحيح العرضي
هو حركة هابطة عكس الاتجاه العرضي الرئيسي و لايتوقع أن يستمر ذلك التصحيح لفترة طويلة و يكون فرصة للاضافة للمراكز الشرائية على مستويات الدعم	التصحيح الهابط
هو مستوى أقل من مستويات الاسعار الحالية يتوقع أن يتواجد فيه قوى شرائية	الدعم
هو مستوى أعلى من مستويات الاسعار الحالية يتوقع أن يتواجد فيه قوى بيعية	المقاومة
هو مستوى أسفل مستوى الأسعار الحالية ينصح بإغلاق المراكز الشرائية حال الإغلاق أسفلة لمدة يومين متاليين لتجنب الخسائر أو الحفاظ على الأرباح المتحققة	وقف الخسارة
هو مستويات سعرية يفضل تخفيف المراكز الشرائية عندها حتى يتم تحقيق أرباح فعلية	جنى أرباح
	مناجرة

هذا التقرير مبني على أسس التحليل الفني و هو معد لتقديم نصيحة إستشارية غير ملزمة للمستثمرين الذين يقومون بأخذ قراراتهم الإستثمارية بأنفسهم و يتحملون المسؤولية القانونية و المادية المترتبة عليها دون أدنى مسؤولية على الشركة المصرية العربية – "نمار". ولا يعتبر هذا التقرير عرضاً أو توصية للشراء أو البيع أو الإكتتاب في أي من الأوراق المالية. و إذ تبذل الشركة المصرية العربية - "نمار" الجهد في أن تكون المعلومات والبيانات الموجودة بالتقرير صحيحة و كاملة إلا أنها تخلي مسؤوليتها عن أي خطأ أو سهو. كما نؤكد أن هذا التقرير إستخدم بيانات من مصادر متعارف على مصداقيتها بالإضافة إلى تضمنه بعض التقديرات المهنية. هذا التقرير خدمه خاصه لعملائنا