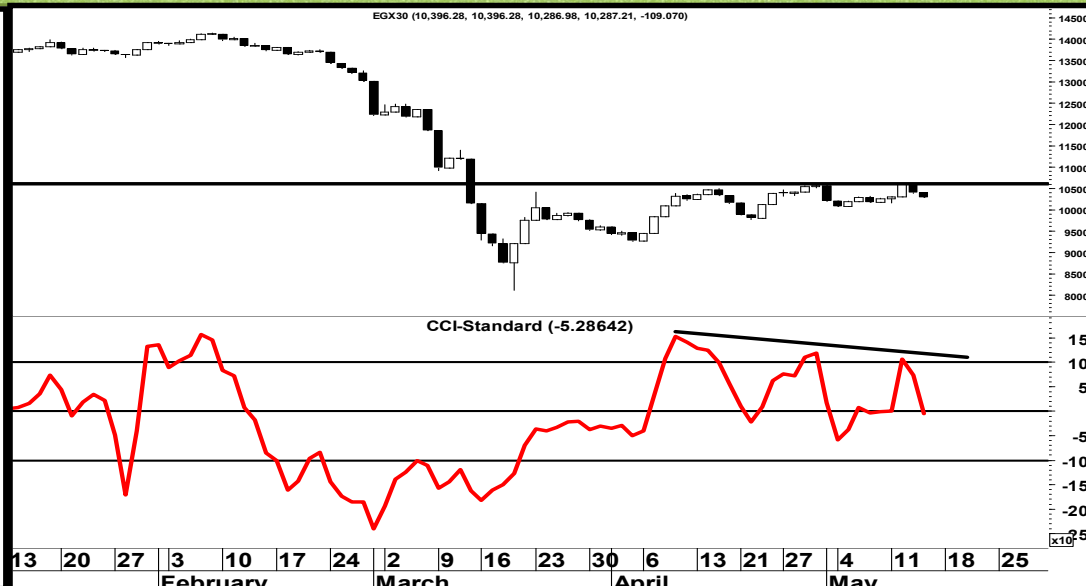
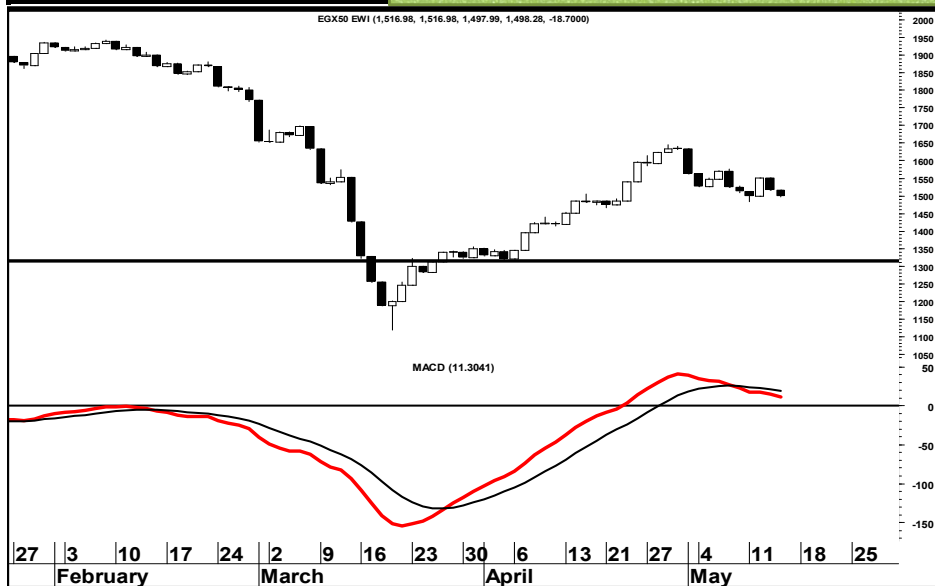


17/05/2020



التقرير الفني اليومي



EGX 50 EWI "1498.28"

أغلق المؤشر على انخفاض بنسبة 1.23% حيث انتهت تداولات الاسبوع بسيطرة من القوى البيعية على اداء المؤشر يستطع المؤشر مواصلة الصعود ، ولاحظنا ظهور قوى شرائية في بعض الاسهم اخر يوم تداول بحجم تداول مرتفع ولكن لايد من اختراق القمم السابقة حتى نتأكد من فعالية القوى الشرائية ولذا ننصح بتوخي الحذر لحين التأكيد من فعالية القوى الشرائية

EGX 30 " 10287.21"

أغلق المؤشر على انخفاض بنسبة 1.05% حيث انتهت تداول الاسبوع بعدم استطاعة المؤشر اختراق مستوى المقاومة 10500 والثبات عليها ، وقد اشارنا الى ان معظم الاسهم القيادية قرب مستويات مقاومة هامة ولذا ننصح بتوخي الحذر لحين التأكيد من فعالية القوى الشرائية .

1320	1420	1460	دعم	9260	9770	10070	دعم
1800	1700	1650	مقاومة	11500	11000	10500	مقاومة

ملخص التقرير

محلل فني أول: السيد الكحكي selkahki@eac-finance.com CFTe,CETA

مدير ادارة التحليل الفني: محمد محمود معاطي mmaaty@eac-finance.com CFTe,CETA

هذا التقرير مبني على أسس التحليل الفني و هو معد لتقديم نصيحة إستشارية غير ملزمة للمستثمرين الذين يقومون بأخذ قراراتهم الإستثمارية بأنفسهم و يتحملون المسؤولية القانونية و المادية المترتبة عليها دون أدنى مسؤولية على الشركة المصرية العربية - "نمار" . ولا يعتبر هذا التقرير عرضاً أو توصية للشراء أو البيع أو الإكتتاب في أي من الأوراق المالية. و إذ تبذل الشركة المصرية العربية - "نمار" الجهد في أن تكون المعلومات والبيانات الموجودة بالتقرير صحيحة و كاملة إلا أنها تخلي مسؤوليتها عن أي خطأ أو سهو . كما نؤكد أن هذا التقرير يستخدم بيانات من مصادر متعارف علم ، مصداقيتها بالإضافة إلى، تضمنه بعض التقديرات المهنية. هذا التقرير يخدمه خاصه لعملائنا

17/05/2020



الاسراتيجية	دعم		مقاومة		وقف خسارة	الاهداف		تاريخ الشراء	الاتجاه مدى قصير	الاعلاق	رويترز	اسم السهم
	دعم 2	دعم 1	مقاومة 2	مقاومة 1		هدف 2	هدف 1					
قطاع الخدمات المالية												
نصح بالمتابعة مع انتظار اشارة شراء	58.500	61.250	71.000	66.000	-	-	-	-	عرضي	64.100	COMI	البنك التجاري الدولي
نصح بالمتابعة مع انتظار اشارة شراء	1.600	1.700	2.200	1.900	-	-	-	-	عرضي	1.751	BTFH	بلتون القابضة
نصح بالمتابعة مع انتظار اشارة شراء	9.500	10.000	12.500	11.500	-	-	-	-	هابط	11.110	HRHO	المجموعه الماليه هيرمس القابضه
نصح بالمتابعة مع انتظار اشارة شراء	1.900	2.000	2.700	2.400	-	-	-	-	عرضي	2.010	ODIN	المصريون في الخارج للاستثمار و التنمية
نصح بالمتابعة مع انتظار اشارة شراء	2.850	3.200	4.200	3.900	-	-	-	-	عرضي	3.260	PIOH	بايونيرز القابضة للاستثمارات المالية
نصح بالمتابعة مع انتظار اشارة شراء	7.000	8.000	10.500	9.500	-	-	-	-	هابط	8.880	ADIB	مصرف أبو ظبي الاسلامي
نصح بالمتابعة مع انتظار اشارة شراء	6.000	6.500	8.000	7.500	-	-	-	-	صاعد	7.340	AFDI	الأهلي للتنمية و الاستثمار
نصح بالمتابعة مع انتظار اشارة شراء	0.470	0.490	0.650	0.600	-	-	-	-	عرضي	0.554	AMER	عامر جروب
نصح بالمتابعة مع انتظار اشارة شراء	11.000	11.500	14.500	14.000	-	-	-	-	صاعد	12.870	AMIA	الملتقى العربي
نصح بالمتابعة مع انتظار اشارة شراء	1.160	1.230	1.800	1.500	-	-	-	-	عرضي	1.270	CCAP	القلعة للاستثمارات المالية
نصح بالمتابعة مع انتظار اشارة شراء	0.270	0.290	0.400	0.340	-	-	-	-	صاعد	0.320	AIH	ارابيا انفستمنس هولدنغ
قطاع المنتجات المنزلية و الشخصية												
نصح بالمتابعة مع انتظار اشارة شراء	1.000	1.150	1.600	1.500	-	-	-	-	صاعد	1.199	ACGC	العربية لحليج الاقطان
نصح بالمتابعة مع انتظار اشارة شراء	0.530	0.600	0.900	0.800	-	-	-	-	صاعد	0.623	KABO	النصر للملابس و المنسوجات - كابو
نصح بالمتابعة مع انتظار اشارة شراء	1.260	1.400	1.950	1.800	-	-	-	-	هابط	1.472	DSCW	دايس للملابس الجاهزة
نصح بالمتابعة مع انتظار اشارة شراء	1.200	1.450	2.050	1.900	-	-	-	-	هابط	1.500	APSW	العربية و بولفارو للغزل و النسيج
نصح بالمتابعة مع انتظار اشارة شراء	1.500	1.700	2.450	2.200	-	-	-	-	عرضي	1.750	PRCL	العامة لمنتجات الخزف - شيني

17/05/2020



الاسم السهم	رويترز	الاعلاق	الاتجاه مدى قصير	تاريخ الشراء	الاهداف		وقف خسارة	مقاومة		دعم		الاستراتيجية
					هدف 1	هدف 2		مقاومة 1	مقاومة 2	دعم 1	دعم 2	
قطاع العقارات												
مجموعة طلعت مصطفى القابضة	TMGH	5.080	عرضي	-	-	-	-	5.800	6.000	5.000	4.700	نصح بالمتابعة مع انتظار اشارة شراء
مدينه نصر للاسكان والتعمير	MNHD	2.580	عرضي	-	-	-	-	2.900	3.100	2.500	2.300	نصح بالمتابعة مع انتظار اشارة شراء
مصر الجديده للاسكان والتعمير	HELI	4.510	عرضي	-	-	-	-	4.800	5.000	4.200	3.800	نصح بالمتابعة مع انتظار اشارة شراء
المصريين للاسكان والتعمير	EHDR	2.000	عرضي	-	-	-	-	2.400	2.600	2.000	1.800	نصح بالمتابعة مع انتظار اشارة شراء
بالم هيلز للتعمير	PHDC	1.107	عرضي	-	-	-	-	1.200	1.350	1.100	1.000	نصح بالمتابعة مع انتظار اشارة شراء
المتحدة للاسكان والتعمير	UNIT	2.760	عرضي	-	-	-	-	3.200	3.450	2.700	2.500	نصح بالمتابعة مع انتظار اشارة شراء
إعمار مصر	EMFD	2.320	عرضي	-	-	-	-	2.550	2.800	2.200	2.000	نصح بالمتابعة مع انتظار اشارة شراء
اوراسكوم كونستراكشون	ORAS	66.500	عرضي	-	-	-	-	75.000	80.000	60.000	55.000	نصح بالمتابعة مع انتظار اشارة شراء
السادس من اكتوبر للتنميه والاستثمار	OCDI	9.650	عرضي	-	-	-	-	10.850	11.500	8.900	8.200	نصح بالمتابعة مع انتظار اشارة شراء
الشمس للاسكان والتعمير	ELSH	2.770	صاعد	-	-	-	-	3.000	3.300	2.600	2.200	نصح بالمتابعة مع انتظار اشارة شراء
المصرية للمنتجات السياحيه	EGTS	1.707	عرضي	-	-	-	-	1.900	2.000	1.600	1.400	نصح بالمتابعة مع انتظار اشارة شراء
مينا للاستثمار السياحي و العقارى	MENA	7.400	صاعد	-	-	-	-	8.000	8.500	7.000	6.500	نصح بالمتابعة مع انتظار اشارة شراء
الاستثمار العقار العربي- اليكو	RREI	0.440	صاعد	-	-	-	-	0.500	0.550	0.420	0.380	نصح بالمتابعة مع انتظار اشارة شراء
العقارية للبنوك الوطنيه للتنميه	NRPD	4.710	عرضي	-	-	-	-	5.000	5.500	4.000	3.500	نصح بالمتابعة مع انتظار اشارة شراء
العربيه للادارة الاصول	ACAMD	1.920	عرضي	-	-	-	-	2.300	2.500	1.800	1.600	نصح بالمتابعة مع انتظار اشارة شراء
الخليجيه الكنديه للاستثمار العقارى العربى	CCRS	14.990	عرضي	-	-	-	-	15.000	17.000	14.000	12.500	نصح بالمتابعة مع انتظار اشارة شراء
بورتو القابضة	PORT	0.430	عرضي	-	-	-	-	0.550	0.600	0.300	0.200	نصح بالمتابعة مع انتظار اشارة شراء
المصريين للاستثمار	EIUD	0.723	عرضي	-	-	-	-	0.900	1.000	0.700	0.600	نصح بالمتابعة مع انتظار اشارة شراء

17/05/2020



الاستراتيجية	دعم		مقاومة		وقف خسارة	الاهداف		تاريخ الشراء	الاتجاه مدى قصير	الاغلاق	رويترز	اسم السهم
	دعم 2	دعم 1	مقاومة 2	مقاومة 1		هدف 2	هدف 1					
قطاع التشييد و مواد البناء												
نصح بالمتابعة مع انتظار اشارة شراء	2.500	2.800	3.850	3.600	-	-	-	-	عرضي	3.040	ARCC	العربية للاسمنت
نصح بالمتابعة مع انتظار اشارة شراء	0.700	0.750	0.920	0.850	-	-	-	-	عرضي	0.840	GGCC	الجيزة العامة للمقاولات والاستثمار العقاري
نصح بالمتابعة مع انتظار اشارة شراء	0.400	0.430	0.700	0.550	-	-	-	-	هابط	0.436	UEGC	الصعيد العامة للمقاولات
نصح بالمتابعة مع انتظار اشارة شراء	15.000	16.000	19.500	18.000	-	-	-	-	هابط	17.350	ECAP	العز للسيراميك و البورسلين - الجوهره
نصح بالمتابعة مع انتظار اشارة شراء	10.000	10.500	13.000	11.500	-	-	-	-	عرضي	10.900	DAPH	التعمير والاستشارات الهندسية
نصح بالمتابعة مع انتظار اشارة شراء	0.900	1.000	1.500	1.300	-	-	-	-	صاعد	1.020	SVCE	جنوب الوادي للأسمنت
نصح بالمتابعة مع انتظار اشارة شراء	1.050	1.150	1.350	1.250	-	-	-	-	عرضي	1.151	CERA	ريماس
نصح بالمتابعة مع انتظار اشارة شراء	1.500	1.850	2.600	2.500	-	-	-	-	هابط	2.250	EDBM	المصرية لتطوير صناعة البناء - ليفث سلاب
نصح بالمتابعة مع انتظار اشارة شراء	4.700	5.000	6.500	6.000	-	-	-	-	عرضي	5.220	MCQE	اسمنت فنا
قطاع الكيماويات												
نصح بالمتابعة مع انتظار اشارة شراء	7.400	7.800	9.700	9.000	-	-	-	-	هابط	8.150	EFIC	المالية و الصناعية المصرية
نصح بالمتابعة مع انتظار اشارة شراء	2.900	3.400	5.000	4.500	-	-	-	-	عرضي	3.540	EGCH	الصناعات الكيماوية المصرية -كيما
نصح بالمتابعة مع انتظار اشارة شراء	5.150	5.500	7.850	7.300	-	-	-	-	هابط	5.910	SKPC	سيدي كرير للبتروكيماويات (سيدبك)
نصح بالمتابعة مع انتظار اشارة شراء	33.000	35.000	45.000	40.000	-	-	-	-	عرضي	36.000	MFPC	مصر للانتاج الاسمدة
نصح بالمتابعة مع انتظار اشارة شراء	4.200	4.400	6.000	5.500	-	-	-	-	هابط	4.930	MICH	مصر لصناعة الكيماويات
قطاع الاتصالات												
نصح بالمتابعة مع انتظار اشارة شراء	0.300	0.350	0.500	0.450	-	-	-	-	عرضي	0.357	OIH	اوراسكوم للاتصالات و الاعلام
نصح بالمتابعة مع انتظار اشارة شراء	9.500	10.000	12.500	11.500	-	-	-	-	عرضي	10.540	ETEL	المصرية للاتصالات

17/05/2020



الاستراتيجية	دعم		مقاومة		وقف خسارة	الاهداف		تاريخ الشراء	الاتجاه مدى قصير	الايغلاق	رويترز	اسم السهم
	دعم 2	دعم 1	مقاومة 2	مقاومة 1		هدف 2	هدف 1					
قطاع الاغذية و المشروبات												
نصح بالمتابعة مع انتظار اشارة شراء	1.400	1.630	2.070	1.920	-	-	-	-	عرضي	1.662	AJWA	اجواء للصناعات الغذائية
نصح بالمتابعة مع انتظار اشارة شراء	1.600	1.800	2.500	2.200	-	-	-	-	عرضي	1.930	IFAP	الدولية للمحاصيل الزراعيه
نصح بالمتابعة مع انتظار اشارة شراء	0.800	0.900	1.250	1.100	-	-	-	-	عرضي	0.930	ZEOT	الزيوت المستخلصة ومنتجاتها
نصح بالمتابعة مع انتظار اشارة شراء	6.000	6.500	8.000	7.500	-	-	-	-	عرضي	7.150	JUFO	جھينة للصناعات الغذائية
نصح بالمتابعة مع انتظار اشارة شراء	2.800	3.000	4.500	4.000	-	-	-	-	هابط	3.340	ISMA	الاسماعيلية مصر للدواجن
نصح بالمتابعة مع انتظار اشارة شراء	1.250	1.350	1.900	1.650	-	-	-	-	هابط	1.520	EPCO	المصرية للدواجن
نصح بالمتابعة مع انتظار اشارة شراء	1.400	1.600	2.300	1.950	-	-	-	-	هابط	1.800	AIFI	اطلس للاستصلاح الاراضي
نصح بالمتابعة مع انتظار اشارة شراء	2.700	3.000	3.600	3.300	-	-	-	-	هابط	3.000	MPCO	المنصورة للدواجن
نصح بالمتابعة مع انتظار اشارة شراء	4.200	4.800	5.800	5.500	-	-	-	-	عرضي	5.440	OLFI	عبور لاند للصناعات الغذائية
نصح بالمتابعة مع انتظار اشارة شراء	8.500	9.800	11.500	11.000	-	-	-	-	عرضي	10.700	NEDA	شمال الصعيد - نيوداب
نصح بالمتابعة مع انتظار اشارة شراء	4.880	5.200	6.500	6.200	-	-	-	-	عرضي	5.900	DOMT	دومتي
نصح بالمتابعة مع انتظار اشارة شراء	2.400	2.600	3.600	3.300	-	-	-	-	عرضي	2.700	SNFC	الشرقية للامن الغذائي
نصح بالمتابعة مع انتظار اشارة شراء	7.300	7.700	9.000	8.400	-	-	-	-	عرضي	8.000	ESGI	المصرية لصناعة النشا والجلوجوز
قطاع الموارد الاساسية												
نصح بالمتابعة مع انتظار اشارة شراء	3.700	4.000	5.500	5.200	-	-	-	-	عرضي	4.400	ASCM	اسيك للتعدين
نصح بالمتابعة مع انتظار اشارة شراء	1.100	1.250	1.650	1.500	-	-	-	-	عرضي	1.280	IRON	الحديد والصلب المصرية
نصح بالمتابعة مع انتظار اشارة شراء	0.700	0.800	1.050	0.950	-	-	-	-	عرضي	0.815	ATQA	عتاقة
نصح بالمتابعة مع انتظار اشارة شراء	6.000	6.300	7.560	7.200	-	-	-	-	عرضي	6.320	ESRS	العز لصناعة حديد التسليح

17/05/2020



الاسم السهم	رويترز	الاغلاق	الاتجاه	تاريخ الشراء	الاهداف		وقف خسارة	مقاومة		دعم		الاستراتيجية
					هدف 1	هدف 2		مقاومة 1	مقاومة 2	دعم 1	دعم 2	
قطاع الخدمات و المنتجات الصناعية و السيارات												
السويدى للكابلات	SWDY	7.490	عرضي	-	-	-	-	8.800	9.250	7.000	6.500	نصح بالمتابعة مع انتظار اشارة شراء
جي بي اوتو	AUTO	1.600	عرضي	-	-	-	-	1.920	2.000	1.600	1.400	نصح بالمتابعة مع انتظار اشارة شراء
العربية المتحدة للشحن و التفريغ	UASG	0.520	عرضي	-	-	-	-	0.650	0.750	0.500	0.450	نصح بالمتابعة مع انتظار اشارة شراء
القناة للتوكيلات الملاحية	CSAG	10.300	عرضي	-	-	-	-	11.500	12.000	10.000	9.000	نصح بالمتابعة مع انتظار اشارة شراء
الكابلات الكهربائية المصرية	ELEC	1.159	عرضي	-	-	-	-	1.350	1.500	1.150	1.050	نصح بالمتابعة مع انتظار اشارة شراء
المصرية لخدمات النقل (ابجيترانس)	ETRS	6.450	هابط	-	-	-	-	7.000	7.400	6.100	5.700	نصح بالمتابعة مع انتظار اشارة شراء
الاسكندرية للزيوت المعدنية	AMOC	2.250	عرضي	-	-	-	-	2.610	2.800	2.200	1.900	نصح بالمتابعة مع انتظار اشارة شراء
الصناعات الهندسة - ايكون	ENGC	4.000	عرضي	-	-	-	-	4.300	4.700	3.500	3.000	نصح بالمتابعة مع انتظار اشارة شراء
اسهم اخرى												
القابضة الكويتية	EKHO	0.989	عرضي	-	-	-	-	1.050	1.100	0.900	0.800	نصح بالمتابعة مع انتظار اشارة شراء

تعريفات هامة

المدى المتوسط	يقصد به من ثلاثة أشهر إلى ستة أشهر
الاتجاه العرضي	هو تكوين السهم قيعان أعلى من القيعان السابقة و قمما أعلى من القمم السابقة على الرسم البياني للسهم
الاتجاه الهابط	هو تكوين السهم قمما أقل من القمم السابقة و قيعانا أقل من القيعان السابقة على الرسم البياني للسهم
الاتجاه العرضي	هو تحرك السهم فى نطاق ثابت تقريبا بين مستوى دعم و مستوى مقاومة
التصحيح العرضي	هو حركة عرضية عكس الاتجاه الهابط الرئيسى و لايتوقع أن يستمر ذلك التصحيح لفترة طويلة و يكون فرصة لتخفيف المراكز الشرائية على مستويات المقاومة
التصحيح الهابط	هو حركة هابطة عكس الاتجاه العرضي الرئيسى و لايتوقع أن يستمر ذلك التصحيح لفترة طويلة و يكون فرصة للاضافة للمراكز الشرائية على مستويات الدعم
الدعم	هو مستوى أقل من مستويات الاسعار الحالية يتوقع أن يتواجد فيه قوى شرائية
المقاومة	هو مستوى أعلى من مستويات الأسعار الحالية يتوقع أن يتواجد فيه قوى بيعية
وقف الخسارة	هو مستوى أسفل مستوى الأسعار الحالية ينصح باغلاق المراكز الشرائية حال الاغلاق أسفلة لمدة يومين متاليين لتجنب الخسائر أو الحفاظ على الارباح المتحققة
جنى أرباح	هو مستويات سريعة يفضل تخفيف المراكز الشرائية عندها حتى يتم تحقيق أرباح فعلية
مناجرة	

هذا التقرير مبني على أسس التحليل الفني و هو معد لتقديم نصيحة إستشارية غير ملزمة للمستثمرين الذين يقومون بأخذ قراراتهم الإستثمارية بأنفسهم و يتحملون المسؤولية القانونية و المادية المترتبة عليها دون أدنى مسؤولية على الشركة المصرية العربية – "نمار". ولا يعتبر هذا التقرير عرضاً أو توصية للشراء أو البيع أو الإكتتاب في أي من الأوراق المالية. و إذ تبذل الشركة المصرية العربية - "نمار" الجهد في أن تكون المعلومات والبيانات الموجودة بالتقرير صحيحة و كاملة إلا أنها تخلي مسؤوليتها عن أي خطأ أو سهو. كما نؤكد أن هذا التقرير إستخدم بيانات من مصادر متعارف على مصداقيتها بالإضافة إلى تضمنه بعض التقديرات المهنية. هذا التقرير خدمه خاصه لعملائنا