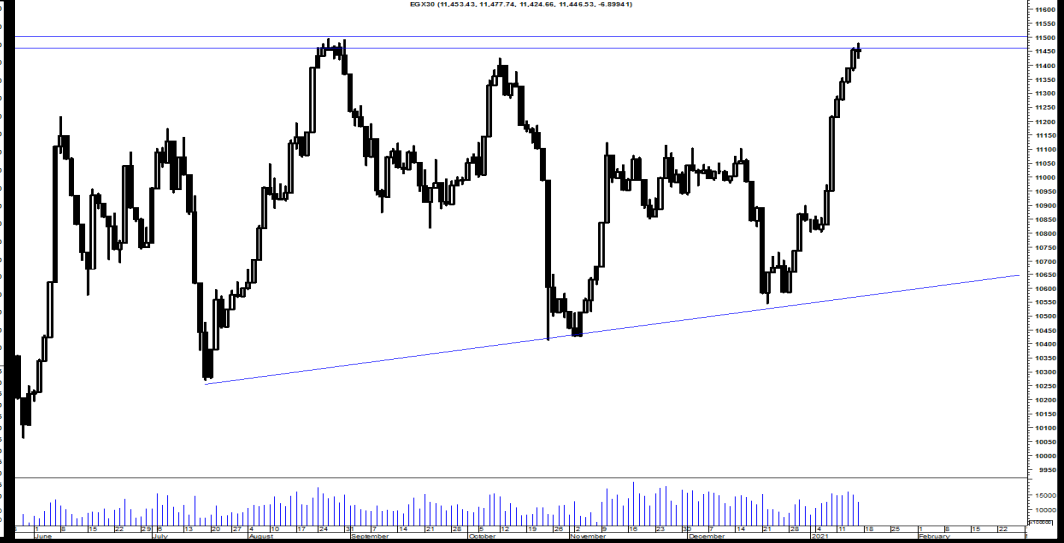
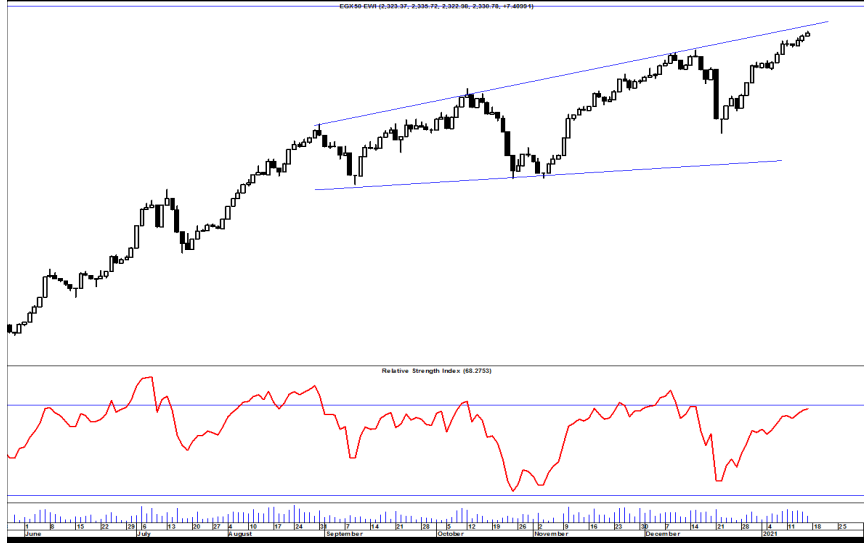


18/01/2021



# التقرير الفني اليومي



**EGX ٣٠ EWI "2330.78"**

أغلق المؤشر على ارتفاع بنسبة 0.32% و اقترب المؤشر من مستوي المقاومة ٢٣٥٠ ويحتمل ان يخترق المؤشر مستوي المقاومة ويصعد الي مستوي ٢٤٠٠ ولكن ننصح بجني الأرباح او الاهتمام بمستويات حماية الأرباح

**EGX ٣٠ " 11446.53"**

أغلق المؤشر على انخفاض بنسبة 0.06% واقترب المؤشر من مستوي المقاومة ١١٥٠٠ الذي يعتبر منطقة مقاومة قوية لم يستطع المؤشر اختراقها خلال الفترات السابقة ولذلك ننصح بجني الأرباح او الاهتمام بمستويات حماية الأرباح

2000	2100	2230	دعم	10550	10800	10950	دعم
2500	2400	2350	مقاومة	11750	11600	11500	مقاومة

## ملخص التقرير

محلل فني أول: السيد الكحكي CFTe,CETA selkahki@eac-finance.com

مدير ادارة التحليل الفني: محمد محمود معاطي CFTe,CETA mmaaty@eac-finance.com

هذا التقرير مبني على أسس التحليل الفني و هو معد لتقديم نصيحة إستشارية غير ملزمة للمستثمرين الذين يقومون بأخذ قراراتهم الإستثمارية بأنفسهم و يتحملون المسؤولية القانونية و المادية المترتبة عليها دون أدنى مسؤولية على الشركة المصرية العربية - "نمار" ولا يعتبر هذا التقرير عرضاً أو توصية للشراء أو البيع أو الإكتتاب في أي من الأوراق المالية. و إذ تبذل الشركة المصرية العربية - "نمار" الجهد في أن تكون المعلومات والبيانات الموجودة بالتقرير صحيحة و كاملة إلا أنها تخلي مسؤوليتها عن أي خطأ أو سهو. كما نؤكد أن هذا التقرير إستخدم بيانات من مصادر متعارف على مصداقيتها بالإضافة إلي تضمينه بعض التقديرات المهنية. هذا التقرير خدمه خاصه لعملائنا

18/01/2021



الاستراتيجية	دعم		مقاومة		وقف خسارة	الاهداف		تاريخ الشراء	الاتجاه مدى قصير	الاطلاق	رويترز	اسم السهم
	دعم ٢	دعم ١	مقاومة ٢	مقاومة ١		هدف ٢	هدف ١					
<b>قطاع الخدمات المالية</b>												
نصح بالمتابعة مع انتظار اشارة شراء	59.000	61.000	67.000	65.000	-	-	-	-	صاعد	62.740	COMI	البنك التجاري الدولي
نصح بالمتابعة السريعة	2.200	2.400	2.900	2.700	2.40	-	2.90	13/10/2021	صاعد	2.650	BTFH	بلتون القابضة
نصح بالمتابعة السريعة	14.300	15.000	17.000	16.000	14.30	17.00	*15.5	10/01/2021	صاعد	15.600	HRHO	المجموعه الماليه هيرمس القابضه
نصح بالمتابعة مع انتظار اشارة شراء	4.500	5.700	8.100	7.500	-	-	-	-	هابط	7.040	ODIN	أودن للاستثمارات المالية
نصح بالمتابعة مع انتظار اشارة شراء	3.700	3.900	4.400	4.200	-	-	-	-	عرضي	4.130	PIOH	بايونيرز القابضة للاستثمارات المالية
نصح بالمتابعة السريعة	11.000	11.500	13.000	12.500	11.50	-	12.80	11/01/2021	صاعد	12.000	ADIB	مصرف أبو ظبي الاسلامي
نصح بالمتابعة مع انتظار اشارة شراء	18.000	19.000	24.000	22.000	-	-	-	-	صاعد	20.600	AFDI	الأهلي للتنمية و الاستثمار
نصح بالمتابعة مع انتظار اشارة شراء	1.100	1.200	1.500	1.350	-	-	-	-	صاعد	1.210	AMER	عامر جروب
نصح بالمتابعة مع انتظار اشارة شراء	14.000	15.500	19.000	17.500	-	-	-	-	هابط	17.200	AMIA	الملتقى العربي
نصح بالمتابعة السريعة	1.450	1.500	1.800	1.700	1.55	-	1.70	13/10/2021	صاعد	1.556	CCAP	القلعة للاستثمارات المالية
نصح بالمتابعة مع انتظار اشارة شراء	0.600	0.650	0.900	0.750	-	-	-	-	صاعد	0.712	AIH	ارابيا انفستمنتس هولدنغ
نصح بالمتابعة مع انتظار اشارة شراء	3.300	3.800	4.600	4.300	-	-	-	-	صاعد	4.280	CICH	سي اي كابيتال
نصح بالمتابعة مع انتظار اشارة شراء	12.000	12.700	15.500	14.500	-	-	-	-	هابط	13.600	EXPA	بنك تنمية الصادرات
<b>قطاع المنتجات المنزلية و الشخصية</b>												
نصح بالمتابعة مع انتظار اشارة شراء	2.800	3.000	3.800	3.500	-	-	-	-	عرضي	3.260	ACGC	العربية لحليج الاقطان
نصح بالمتابعة مع انتظار اشارة شراء	0.950	1.150	1.550	1.400	-	-	-	-	هابط	1.360	KABO	النصر للملابس و المنسوجات - كابو
نصح بجني الارباح	1.750	1.900	2.250	2.100	1.70	-	2.00	13/10/2021	صاعد	1.990	DSCW	دايس للملابس الجاهزة
نصح بالمتابعة مع انتظار اشارة شراء	3.900	4.200	5.200	4.800	-	-	-	-	صاعد	4.560	APSW	العربية و بولفارو للغزل و النسيج
نصح بالمتابعة مع انتظار اشارة شراء	5.500	6.200	7.500	7.000	-	-	-	-	صاعد	6.920	PRCL	العامة لمنتجات الخزف - شيني

18/01/2021



الاسم الاستراتيجية	دعم		مقاومة		وقف خسارة	الاهداف		تاريخ الشراء	الاتجاه مدى قصير	الاغلاق	رويترز	اسم السهم
	دعم ٢	دعم ١	مقاومة ٢	مقاومة ١		هدف ٢	هدف ١					
<b>قطاع العقارات</b>												
مجموعة طلعت مصطفى القابضة	6.000	6.600	8.000	7.500	-	-	-	-	صاعد	7.030	TMGH	مجموعة طلعت مصطفى القابضة
مدينه نصر للاسكان والتعمير	3.550	3.750	4.400	4.200	3.70	-	4.20	05/01/2021	صاعد	3.980	MNHD	مدينه نصر للاسكان والتعمير
مصر الجديده للاسكان والتعمير	4.500	5.100	7.000	6.500	-	-	-	-	هابط	6.070	HELI	مصر الجديده للاسكان والتعمير
المصريين للاسكان والتعمير	0.800	1.000	1.500	1.300	-	-	-	-	هابط	1.219	EHDR	المصريين للاسكان والتعمير
بالم هيلز للتعمير	1.200	1.300	1.600	1.500	-	-	-	-	هابط	1.450	PHDC	بالم هيلز للتعمير
المتحدة للاسكان والتعمير	3.700	4.300	5.500	5.000	-	-	-	-	صاعد	4.610	UNIT	المتحدة للاسكان والتعمير
إعمار مصر	2.200	2.300	2.950	2.700	-	-	-	-	هابط	2.510	EMFD	إعمار مصر
اوراسكوم كونستراكتيون	85.000	90.000	100.000	97.000	-	-	-	-	صاعد	95.930	ORAS	اوراسكوم كونستراكتيون
السادس من اكتوبر للتنمية والاستثمار	13.000	14.000	17.000	16.000	-	-	-	-	صاعد	15.670	OCDI	السادس من اكتوبر للتنمية والاستثمار
الشمس للاسكان والتعمير	4.400	4.800	5.700	5.300	-	-	-	-	عرضي	5.020	ELSH	الشمس للاسكان والتعمير
المصرية للمنتجات السياحية	1.350	1.450	1.700	1.600	-	-	-	-	صاعد	1.530	EGTS	المصرية للمنتجات السياحية
مينا للاستثمار السياحي و العقارى	3.300	3.500	5.200	4.600	3.90	-	4.60	11/01/2021	صاعد	4.340	MENA	مينا للاستثمار السياحي و العقارى
الاستثمار العقار العربي- اليكو	0.950	1.050	1.400	1.200	-	-	-	-	صاعد	1.169	RREI	الاستثمار العقار العربي- اليكو
العقارية للبنوك الوطنية للتنمية	24.000	27.000	33.000	30.000	-	-	-	-	عرضي	28.110	NRPD	العقارية للبنوك الوطنية للتنمية
العربية للادارة الاصول	5.000	5.300	6.300	6.000	-	-	-	-	صاعد	5.690	ACAMD	العربية للادارة الاصول
اوراسكوم للتنمية	3.900	4.200	5.500	4.900	-	-	-	-	عرضي	4.840	ORHD	اوراسكوم للتنمية
بورتو القابضة	0.600	0.700	1.000	0.900	-	-	-	-	صاعد	0.746	PORT	بورتو القابضة
المصريين للاستثمار	4.200	4.500	6.000	5.500	-	-	-	-	صاعد	5.150	EIUD	المصريين للاستثمار

18/01/2021



الاستراتيجية	دعم		مقاومة		وقف خسارة	الاهداف		تاريخ الشراء	الاتجاه مدى قصير	الاطلاق	رويترز	اسم السهم
	دعم ٢	دعم ١	مقاومة ٢	مقاومة ١		هدف ٢	هدف ١					
<b>قطاع التشييد و مواد البناء</b>												
نصح بالمتابعة مع انتظار اشارة شراء	3.100	3.300	3.900	3.750	-	-	-	-	صاعد	3.600	ARCC	العربية للاسمنت
نصح بالمتابعة مع انتظار اشارة شراء	3.000	3.300	4.000	3.600	-	-	-	-	صاعد	3.500	GGCC	الجيزة العامة للمقاولات والاستثمار العقاري
نصح بالمتابعة السريعة	0.550	0.650	0.950	0.900	0.80	-	0.93	13/10/2021	هابط	0.855	UEGC	الصعيد العامة للمقاولات
نصح بالمتابعة مع انتظار اشارة شراء	12.500	13.000	17.000	15.000	-	-	-	-	هابط	14.350	ECAP	العز للسيراميك و البورسلين - الجوهرة
نصح بالمتابعة مع انتظار اشارة شراء	15.000	15.500	19.500	18.500	-	-	-	-	هابط	17.520	DAPH	التعمير والاستشارات الهندسية
نصح بالمتابعة مع انتظار اشارة شراء	1.600	1.700	2.100	2.000	-	-	-	-	صاعد	1.950	SVCE	جنوب الوادي للاسمنت
نصح بالمتابعة مع انتظار اشارة شراء	2.000	2.200	3.000	2.800	-	-	-	-	هابط	2.440	CERA	ريماس
نصح بالمتابعة مع انتظار اشارة شراء	2.500	2.700	3.600	3.400	-	-	-	-	صاعد	3.230	EDBM	المصرية لتطوير صناعة البناء - ليفنت سلاب
نصح بالمتابعة مع انتظار اشارة شراء	8.000	8.500	11.000	10.500	-	-	-	-	هابط	10.100	MCQE	اسمنت قنا
<b>قطاع الكيماويات</b>												
نصح بالمتابعة مع انتظار اشارة شراء	11.500	12.000	13.500	13.000	-	-	-	-	صاعد	12.400	EFIC	المالية و الصناعية المصرية
نصح بالمتابعة مع انتظار اشارة شراء	18.000	19.000	24.000	22.000	-	-	-	-	عرضي	21.500	ABUK	ابوقير للاسمدة
نصح بالمتابعة السريعة	3.700	4.100	5.000	4.700	4.10	-	4.70	13/01/2021	صاعد	4.190	EGCH	الصناعات الكيماوية المصرية - كيما
نصح بالمتابعة مع انتظار اشارة شراء	9.500	10.500	12.000	11.500	-	-	-	-	صاعد	11.000	SKPC	سيدي كرير للبتر و كيماويات (سيديك)
نصح بالمتابعة مع انتظار اشارة شراء	50.000	55.000	75.000	72.000	-	-	-	-	هابط	68.000	MFPC	مصر للانتاج الاسمدة
نصح بالمتابعة مع انتظار اشارة شراء	10.000	10.500	12.000	11.500	-	-	-	-	عرضي	11.120	MICH	مصر لصناعة الكيماويات
<b>قطاع الاتصالات</b>												
نصح بالمتابعة مع انتظار اشارة شراء	0.450	0.500	0.650	0.620	-	-	-	-	هابط	0.549	OIH	اوراسكوم للاتصالات و الاعلام
نصح بالمتابعة مع انتظار اشارة شراء	10.000	11.000	13.000	12.500	-	-	-	-	هابط	11.900	ETEL	المصرية للاتصالات

18/01/2021



الاستراتيجية	دعم		مقاومة		وقف خسارة	الاهداف		تاريخ الشراء	الاتجاه		الاطلاق	رويترز	اسم السهم
	دعم ٢	دعم ١	مقاومة ٢	مقاومة ١		هدف ٢	هدف ١		مدى قصير				
<b>قطاع الاغذية و المشروبات</b>													
نصح بالمتابعة مع انتظار اشارة شراء	2.400	2.800	3.550	3.300	-	-	-	-	صاعد	3.260	AJWA	اجواء للصناعات الغذائية	
نصح بالمتابعة مع انتظار اشارة شراء	3.000	3.250	4.300	4.000	-	-	-	-	عرضي	4.000	IFAP	الدوليه للمحاصيل الزراعيه	
نصح بالمتابعة مع انتظار اشارة شراء	1.500	1.700	2.100	1.900	-	-	-	-	صاعد	1.770	ZEOT	الزيوت المستخلصة ومنتجاتها	
نصح بالمتابعة مع انتظار اشارة شراء	6.500	6.800	7.700	7.400	-	-	-	-	صاعد	7.000	JUFO	جھينة للصناعات الغذائية	
نصح بالمتابعة مع انتظار اشارة شراء	6.500	7.000	9.000	8.500	-	-	-	-	هابط	7.080	ISMA	الاسماعيلية مصر للدواجن	
نصح بالمتابعة مع انتظار اشارة شراء	3.600	3.800	4.800	4.400	-	-	-	-	عرضي	3.980	EPCO	المصرية للدواجن	
نصح بالمتابعة مع انتظار اشارة شراء	6.000	6.400	8.000	7.500	-	-	-	-	صاعد	7.210	AIFI	اطلس للاستصلاح الاراضي	
نصح بالمتابعة مع انتظار اشارة شراء	14.000	15.000	19.000	18.000	-	-	-	-	هابط	17.280	MPCO	المنصورة للدواجن	
نصح بجني الارباح	6.000	6.400	7.700	7.000	6.40	7.00	6.00	14/10/2020	عرضي	6.600	OLFI	عبور لاند للصناعات الغذائية	
نصح بالمتابعة مع انتظار اشارة شراء	2.800	3.000	3.900	3.500	-	-	-	-	عرضي	3.290	NEDA	شمال الصعيد - نيو داب	
نصح بالمتابعة مع انتظار اشارة شراء	4.500	4.900	6.000	5.500	-	-	-	-	هابط	5.480	DOMT	دومتي	
نصح بالمتابعة مع انتظار اشارة شراء	7.000	7.500	10.000	9.000	-	-	-	-	هابط	8.500	SUGR	الدلتا للمسكر	
نصح بالمتابعة مع انتظار اشارة شراء	2.600	2.800	3.600	3.400	-	-	-	-	عرضي	3.220	POUL	القاهرة للدواجن	
<b>قطاع الموارد الاساسية</b>													
نصح بالمتابعة السريعة	7.000	7.700	10.000	9.000	7.70	-	9.00	13/10/2021	عرضي	8.300	ASCM	اسيك للمتعددين	
نصح بالمتابعة مع انتظار اشارة شراء	2.200	2.500	3.500	3.000	-	-	-	-	هابط	2.730	IRON	الحديد والصلب المصرية	
نصح بالمتابعة مع انتظار اشارة شراء	1.100	1.300	1.700	1.500	-	-	-	-	صاعد	1.414	ATQA	عتاقة	
نصح بالمتابعة مع انتظار اشارة شراء	10.000	10.500	12.000	11.500	-	-	-	-	صاعد	10.910	ESRS	العز لصناعة حديد التسليح	

18/01/2021



الاستراتيجية	دعم		مقاومة		وقف خسارة	الاهداف		تاريخ الشراء	الاتجاه	الاطلاق	رويترز	اسم السهم
	دعم ٢	دعم ١	مقاومة ٢	مقاومة ١		هدف ٢	هدف ١					
<b>قطاع الخدمات و المنتجات الصناعية و السيارات</b>												
نصح بالمتابعة مع انتظار اشارة شراء	9.200	9.600	11.000	10.400	-	-	-	-	صاعد	10.380	SWDY	السويدي للكابلات
نصح بالمتابعة السريعة	3.200	3.400	3.900	3.700	3.20	-	3.90	04/01/2021	صاعد	3.600	AUTO	جي بي اوتو
نصح بالمتابعة مع انتظار اشارة شراء	0.900	1.000	1.400	1.200	-	-	-	-	عرضي	1.165	UASG	العربية المتحدة للشحن و التفريغ
نصح بالمتابعة مع انتظار اشارة شراء	12.000	13.000	15.500	14.500	-	-	-	-	هابط	14.110	CSAG	القناة للتوكيلات الملاحية
نصح بالمتابعة مع انتظار اشارة شراء	2.400	2.600	3.400	3.200	-	-	-	-	صاعد	2.800	ELEC	الكابلات الكهربائية المصرية
نصح بالمتابعة مع انتظار اشارة شراء	10.000	10.500	12.000	11.500	-	-	-	-	عرضي	11.050	ETRS	المصرية لخدمات النقل (ايجيترانس)
نصح بالمتابعة مع انتظار اشارة شراء	3.000	3.200	4.000	3.700	-	-	-	-	صاعد	3.280	AMOC	الاسكندرية للزيوت المعدنية
نصح بالمتابعة مع انتظار اشارة شراء	8.500	9.000	10.500	10.000	-	-	-	-	صاعد	9.850	UNIP	يونيفرسال للتعبئة والتغليف
<b>اسهم اخرى</b>												
نصح بالاحتفاظ ومتابعة مستوي وقف الخسائر	0.800	0.900	1.300	1.200	1.03	1.20	1.14*	03/06/2020	عرضي	1.075	EKHO	القابضة الكويتية

## تعريفات هامة

يقصد به من ثلاثة أشهر إلى ستة أشهر	المدى المتوسط
هو تكوين السهم قيعان أعلى من القيعان السابقة و قمما أعلى من القمم السابقة على الرسم البياني للسهم	الاتجاه العرضي
هو تكوين السهم قيعان أقل من القمم السابقة و قيعان أقل من القيعان السابقة على الرسم البياني للسهم	الاتجاه الهابط
هو تحرك السهم في نطاق ثابت تقريبا بين مستوى دعم و مستوى مقاومة	الاتجاه العرضي
هو حركة عرضية عكس الاتجاه الهابط الرئيسي و لايتوقع أن يستمر ذلك التصحيح لفترة طويلة و يكون فرصة لتخفيف المراكز الشرائية على مستويات المقاومة	التصحيح العرضي
هو حركة هابطة عكس الاتجاه العرضي الرئيسي و لايتوقع أن يستمر ذلك التصحيح لفترة طويلة و يكون فرصة للاضافة للمراكز الشرائية على مستويات الدعم	التصحيح الهابط
هو مستوى أقل من مستويات الاسعار الحالية يتوقع أن يتواجد فيه قوى شرائية	الدعم
هو مستوى أعلى من مستويات الاسعار الحالية يتوقع أن يتواجد فيه قوى بيعية	المقاومة
هو مستوى أسفل مستوى الاسعار الحالية ينصح باغلاق المراكز الشرائية حال الاغلاق أسفلة لمدة يومين متاليين لتجنب الخسائر أو الحفاظ على الارباح المتحققة	وقف الخسارة
هو مستويات سعرية يفضل تخفيف المراكز الشرائية عندها حتى يتم تحقيق أرباح فعلية	جنى أرباح
	مناجرة

هذا التقرير مبني على أسس التحليل الفني و هو معد لتقديم نصيحة إستشارية غير ملزمة للمستثمرين الذين يقومون بأخذ قراراتهم الإستثمارية بأنفسهم و يتحملون المسؤولية القانونية و المادية المترتبة عليها دون أدنى مسؤولية على الشركة المصرية العربية - "ثمار" و لا يعتبر هذا التقرير عرضا أو توصية للشراء أو البيع أو الإكتتاب في أي من الأوراق المالية. و إذ تبذل الشركة المصرية العربية - "ثمار" الجهد في أن تكون المعلومات والبيانات الموجودة بالتقرير صحيحة و كاملة إلا أنها تخلي مسؤوليتها عن أي خطأ أو سهو. كما نؤكد أن هذا التقرير إستخدم بيانات من مصادر متعارف على مصداقيتها بالإضافة إلى تضمنه بعض التقديرات المهنية. هذا التقرير خدمه خاصه لعملائنا