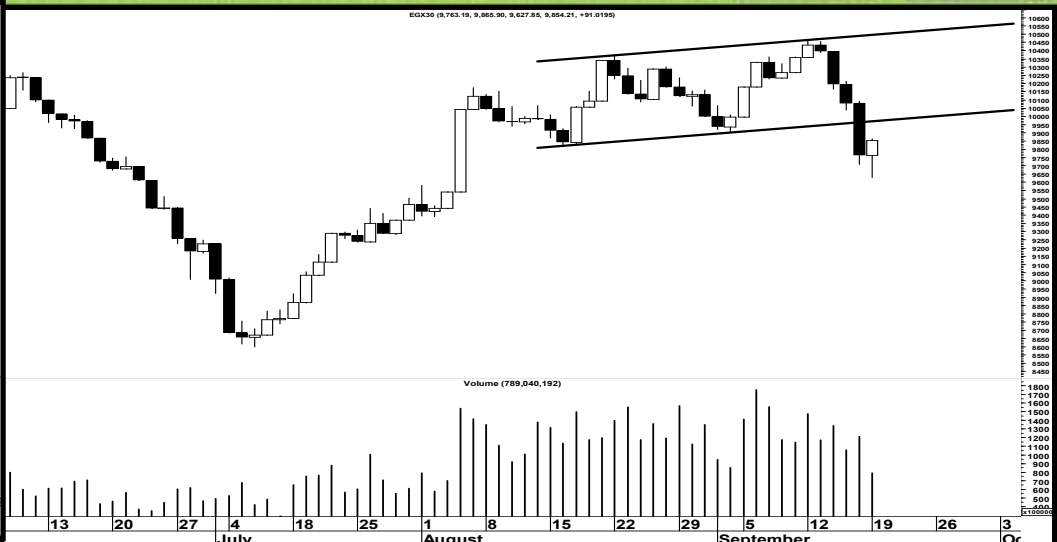
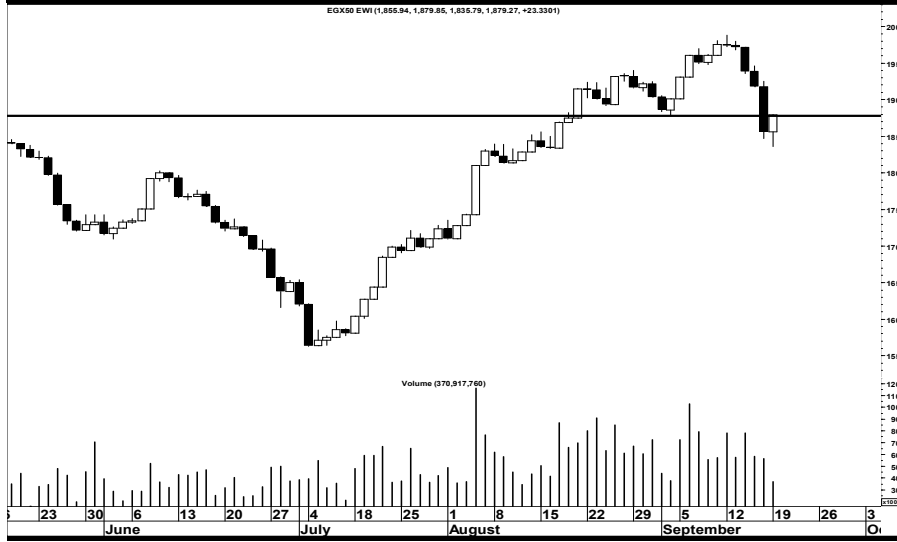


20/09/2022



# التقرير الفني اليومي



## EGX 50 EWI "1879.27"

أغلق المؤشر على ارتفاع بنسبة 1.26% ، حيث هوى المؤشر مخترق مستوى الدعم 1870 لاسفل ، ونرى ان يحاول المؤشر التماسك اعلى مستوى الدعم سالف الذكر ، مع مراقبة احجام التداول وفي حالة عدم ظهور قوى شرائية خلال جلسة اليوم سيستهدف المؤشر مستوى الدعم ( 1800 ) ولذا ننصح بتوخي الحذر لحين وضوح الرؤية

## EGX 30 "9854.21"

أغلق المؤشر على ارتفاع بنسبة 0.93% حيث هبط المؤشر في بداية الجلسة واخترق القناة الصاعدة ومستوى الدعم 9820 لاسفل ثم ظهرت القوى الشرائية واستطاعت ان تقلص كل مافقده المؤشر ولكن بحجم تداول اقل من المتوسط ، ونرى لايد من سيطرة القوى الشرائية على اداء المؤشر مع زيادة حجم التداول خلال جلسة اليوم ، وفي حال عدم تحقق ذلك سنتعامل مع هذا الصعود كارتدادة لاعلى وسنقوم بالبيع

1988	1940	1800	دعم	9200	9400	9627	دعم
2180	2050	1900	مقاومة	10370	10000	9900	مقاومة

## ملخص التقرير

محلل فني أول: السيد الكحكي selkahki@eac-finance.com CFTe,CETA

مدير ادارة التحليل الفني: محمد محمود معاطى mmaaty@eac-finance.com CFTe,CETA

هذا التقرير مبني على أسس التحليل الفني و هو معد لتقديم نصيحة إستشارية غير ملزمة للمستثمرين الذين يقومون بأخذ قراراتهم الإستثمارية بأنفسهم و يتحملون المسؤولية القانونية و المادية المترتبة عليها دون أدنى مسؤولية على الشركة المصرية العربية - "ثمار" ولا يعتبر هذا التقرير عرضا أو توصية للشراء أو البيع أو الإكتتاب في أي من الأوراق المالية. و إذ تبذل الشركة المصرية العربية - "ثمار" الجهد في أن تكون المعلومات والبيانات الموجودة بالتقرير صحيحة و كاملة إلا أنها تخلي مسؤوليتها عن أي خطأ أو سهو. كما نؤكد أن هذا التقرير إستخدم بيانات من مصادر متعارف على مصداقيتها بالإضافة إلي تضمنه بعض التقديرات المهنية. هذا التقرير خدمه خاصه لعملائنا