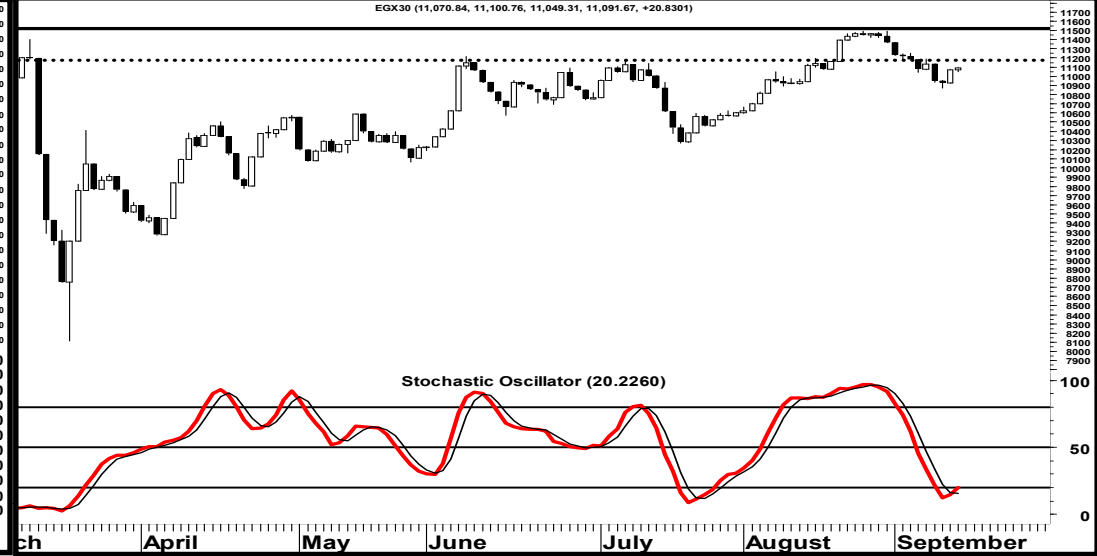
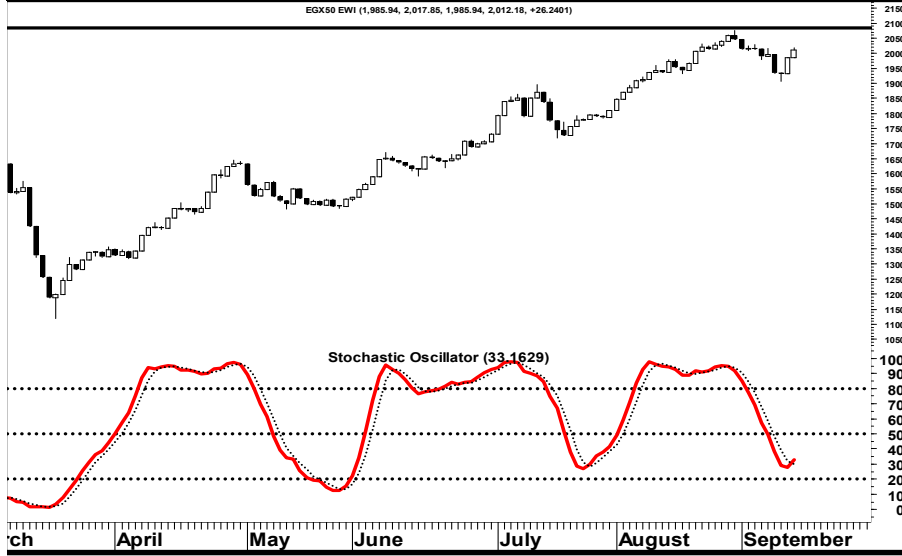


14/09/2020



# التقرير الفني اليومي



## EGX 50 EWI "2012.18"

أغلق المؤشر على ارتفاع بنسبة 1.32% حيث استكملت القوى الشرائية سيطرتها على أداء المؤشر واستطاع اختراق مستوى 2000 وبالتالي أعلاه يستهدف مستوى 2100 ولذا ننصح باتخاذ الانخفاضات الأخيرة للاسهام كمستويات وقف خسارة .

## EGX 30 " 11091.67"

أغلق المؤشر على ارتفاع بنسبة 0.19% حيث استكملت القوى الشرائية سيطرتها على أداء المؤشر و نرى ان يحاول المؤشر اختراق مستوى 11200 ثم مستوى 11500 ولذا ننصح باتخاذ الانخفاضات الأخيرة للاسهام كمستويات وقف خسارة .

1730	1850	1930	دعم	10200	10550	10880	دعم
2300	2200	2130	مقاومة	12000	11500	11200	مقاومة

الاسهم المرشحة : يونيفرسال - عامر جروب - بورتوجروب

## ملخص التقرير

محلل فنى أول: السيد الكحكى CFTe,CETA selkahki@eac-finance.com

مدير ادارة التحليل الفنى: محمد محمود معاطى CFTe,CETA mmaaty@eac-finance.com

هذا التقرير مبني على أسس التحليل الفني و هو معد لتقديم نصيحة إستشارية غير ملزمة للمستثمرين الذين يقومون بأخذ قراراتهم الإستثمارية بأنفسهم و يتحملون المسؤولية القانونية و المادية المترتبة عليها دون أدنى مسؤولية على الشركة المصرية العربية - "نمار". ولا يعتبر هذا التقرير عرضاً أو توصية للشراء أو البيع أو الإكتتاب في أي من الأوراق المالية. و إذ تبذل الشركة المصرية العربية - "نمار" الجهد في أن تكون المعلومات و البيانات الموجودة بالتقرير صحيحة و كاملة إلا أنها تخلي مسؤوليتها عن أي خطأ أو سهو. كما نؤكد أن هذا التقرير إستخدم بيانات من مصادر متعارف على مصداقيتها بالإضافة إلي تضمينه بعض التقديرات المهنية. هذا التقرير خدمه خاصه لعملائنا

14/09/2020


  
 EAC

الاسراتيجية	دعم		مقاومة		وقف خسارة	الاهداف		تاريخ الشراء	الاتجاه مدى قصير	الاغلاق	رويترز	اسم السهم
	دعم 2	دعم 1	مقاومة 2	مقاومة 1		هدف 2	هدف 1					
<b>قطاع الخدمات المالية</b>												
تم رفع مستوى حماية الارباح	62.000	66.000	75.000	70.000	66.00	75.00	70.00	07/06/2020	صاعد	68.000	COMI	البنك التجاري الدولي
ننصح بالمتابعة مع انتظار اشارة شراء	2.400	2.650	3.400	3.200	-	-	-	-	صاعد	2.990	BTFH	بلتون القابضة
ننصح بالمتابعة مع انتظار اشارة شراء	12.500	13.000	16.500	15.200	-	-	-	-	صاعد	13.400	HRHO	المجموعه الماليه هيرمس القابضه
ننصح بالمتابعة مع انتظار اشارة شراء	3.500	3.800	5.000	4.600	-	-	-	-	صاعد	4.150	ODIN	المصريون في الخارج للاستثمار و التنمية
ننصح بالاحتفاظ ومتابعة مستوى وقف الخسائر	3.300	3.700	5.500	4.500	4.00	4.70	4.50	31/08/2020	عرضي	4.000	PIOH	بايونيرز القابضة للاستثمارات المالية
ننصح بالمتابعة مع انتظار اشارة شراء	10.500	11.000	12.500	12.000	-	-	-	-	صاعد	11.170	ADIB	مصرف أبو ظبي الاسلامي
ننصح بالاحتفاظ ومتابعة مستوى وقف الخسائر	10.000	11.000	14.000	12.500	11.00	16.60	14.50	30/08/2020	صاعد	11.500	AFDI	الأهلي للتنمية و الأستثمار
ننصح بالاحتفاظ ومتابعة مستوى وقف الخسائر	0.500	0.600	0.800	0.750	0.65	0.85	0.75	17/08/2020	صاعد	0.750	AMER	عامر جروب
ننصح بالمتابعة مع انتظار اشارة شراء	14.000	14.500	22.000	19.000	-	-	-	-	صاعد	16.310	AMIA	الملتقى العربي
ننصح بالاحتفاظ ومتابعة مستوى وقف الخسائر	1.100	1.300	1.800	1.600	1.50	1.70	1.50	03/06/2020	صاعد	1.505	CCAP	القلعة للاستثمارات المالية
ننصح بالمتابعة مع انتظار اشارة شراء	0.370	0.430	0.600	0.550	-	-	-	-	صاعد	0.455	AIH	ارابيا انفسمنتس هولدنغ
ننصح بالمتابعة مع انتظار اشارة شراء	3.100	3.300	3.900	3.700	-	-	-	-	عرضي	3.520	CICH	سي اي كابيتال
<b>قطاع المنتجات المنزلية و الشخصية</b>												
ننصح بالمتابعة مع انتظار اشارة شراء	2.900	3.100	4.000	3.700	-	-	-	-	صاعد	3.460	ACGC	العربية لحليج الاقطان
ننصح بالمتابعة مع انتظار اشارة شراء	1.100	1.300	1.600	1.500	-	-	-	-	صاعد	1.410	KABO	النصر للملابس و المنسوجات - كابو
تم رفع مستوى حماية الارباح	1.400	1.550	1.900	1.750	1.60	1.95	*1.75	30/08/2020	صاعد	1.635	DSCW	دايس للملابس الجاهزة
ننصح بالمتابعة مع انتظار اشارة شراء	3.400	3.800	4.800	4.400	-	-	-	-	صاعد	4.320	APSW	العربية و بولفارو للغزل و النسيج
ننصح بالمتابعة مع انتظار اشارة شراء	2.400	2.850	3.800	3.500	-	-	-	-	صاعد	3.130	PRCL	العامه لمنتجات الخزف - شيني

14/09/2020



الاسم الاستراتيجية	دعم		مقاومة		وقف خسارة	الاهداف		تاريخ الشراء	الاتجاه مدى قصير	الاعلاق	رويترز	اسم السهم
	دعم 2	دعم 1	مقاومة 2	مقاومة 1		هدف 2	هدف 1					
<b>قطاع العقارات</b>												
ننصح بالاحتفاظ ومتابعة مستوى وقف الخسائر	5.500	5.900	7.000	6.500	6.00	7.5	7.00	17/08/2020	صاعد	6.340	TMGH	مجموعة طلعت مصطفى القابضة
ننصح بالاحتفاظ ومتابعة مستوى وقف الخسائر	2.700	3.000	3.800	3.600	3.00	3.20	2.85*	01/06/2020	صاعد	3.080	MNHD	مدينه نصر للاسكان والتعمير
ننصح بالاحتفاظ ومتابعة مستوى وقف الخسائر	5.500	5.800	7.500	7.000	6.20	6.5	6*	06/08/2020	صاعد	6.030	HELI	مصر الجديده للاسكان والتعمير
ننصح بالمتابعة مع انتظار اشارة شراء	8.000	9.000	11.800	11.000	-	-	-	-	صاعد	10.200	EHDR	المصريين للاسكان والتعمير
ننصح بالاحتفاظ ومتابعة مستوى وقف الخسائر	1.200	1.300	1.600	1.450	1.46	*1.55	*1.35	06/07/2020	صاعد	1.392	PHDC	بالم هيلز للتعمير
ننصح بالمتابعة مع انتظار اشارة شراء	3.150	3.700	4.800	4.400	-	-	-	-	صاعد	4.260	UNIT	المتحدة للاسكان والتعمير
ننصح بالاحتفاظ ومتابعة مستوى وقف الخسائر	2.150	2.250	2.750	2.600	2.45	2.95	2.75	30/08/2020	عرضي	2.320	EMFD	إعمار مصر
ننصح بالاحتفاظ ومتابعة مستوى وقف الخسائر	65.000	70.000	87.000	80.000	69.00	81.00	*76	24/08/2020	عرضي	74.000	ORAS	اوراسكوم كونستراكشون
ننصح بالمتابعة مع انتظار اشارة شراء	10.500	11.500	14.000	13.500	-	-	-	-	صاعد	11.950	OCDI	السادس من اكتوبر للتنمية والاستثمار
ننصح بالاحتفاظ ومتابعة مستوى وقف الخسائر	3.300	3.900	5.200	4.800	4.10	*4.5	3.9*	22/06/2020	عرضي	4.060	ELSH	الشمس للاسكان والتعمير
ننصح بالاحتفاظ ومتابعة مستوى وقف الخسائر	1.200	1.400	2.200	1.900	1.47	2.2	1.90	23/08/2020	صاعد	1.450	EGTS	المصرية للمنتجات السياحية
ننصح بالمتابعة مع انتظار اشارة شراء	6.000	6.500	8.000	7.500	-	-	-	-	صاعد	7.070	MENA	مينا للاستثمار السياحي و العقارى
ننصح بالمتابعة مع انتظار اشارة شراء	0.550	0.600	0.900	0.800	-	-	-	-	صاعد	0.714	RREI	الاستثمار العقار العربي- اليكو
ننصح بالمتابعة مع انتظار اشارة شراء	11.500	13.000	16.000	14.500	-	-	-	-	صاعد	14.100	NRPD	العقارية للبنوك الوطنية للتنمية
ننصح بالمتابعة مع انتظار اشارة شراء	4.200	4.500	5.500	5.000	-	-	-	-	صاعد	4.750	ACAMD	العربية للادارة الاصول
ننصح بالمتابعة مع انتظار اشارة شراء	45.000	48.000	60.000	55.000	-	-	-	-	صاعد	48.000	CCRS	الخليجية الكندية للاستثمار العقارى العربى
ننصح بالشراء للسهم مع مراعاة مستوى وقف الخسارة	0.400	0.450	0.560	0.540	0.48	0.9	0.70	14/09/2020	صاعد	0.540	PORT	بورتو القابضة
ننصح بالمتابعة مع انتظار اشارة شراء	2.200	2.400	3.300	3.000	-	-	-	-	صاعد	2.860	EIUD	المصريين للاستثمار

14/09/2020



الاسم الاستراتيجية	دعم		مقاومة		وقف خسارة	الاهداف		تاريخ الشراء	الاتجاه مدى قصير	الاعلاق	رويترز	اسم السهم
	دعم 2	دعم 1	مقاومة 2	مقاومة 1		هدف 2	هدف 1					
<b>قطاع التشييد و مواد البناء</b>												
ننصح بالمتابعة مع انتظار اشارة شراء	3.000	3.300	4.600	4.200	-	-	-	-	عرضي	3.750	ARCC	العربية للاسمنت
ننصح بالمتابعة مع انتظار اشارة شراء	1.800	2.100	2.800	2.500	-	-	-	-	صاعد	2.210	GGCC	الجيزة العامة للمقاولات والاستثمار العقاري
ننصح بالمتابعة مع انتظار اشارة شراء	0.750	0.800	1.000	0.900	-	-	-	-	صاعد	0.877	UEGC	الصعيد العامة للمقاولات
ننصح بالمتابعة مع انتظار اشارة شراء	14.000	15.000	19.500	17.500	-	-	-	-	عرضي	16.000	ECAP	العز للسيراميك و البورسلين - الجوهره
ننصح بالمتابعة مع انتظار اشارة شراء	12.500	13.000	15.500	14.500	-	-	-	-	عرضي	14.000	DAPH	التعمير والاستشارات الهندسية
تم رفع مستوي حماية الارباح	1.550	1.700	2.400	2.200	1.70	2*	1.8*	23/08/2020	صاعد	1.960	SVCE	جنوب الوادي للأسمنت
ننصح بالمتابعة مع انتظار اشارة شراء	1.300	1.500	1.900	1.700	-	-	-	-	صاعد	1.600	CERA	ريماس
ننصح بالمتابعة مع انتظار اشارة شراء	3.500	4.000	5.500	5.000	-	-	-	-	صاعد	4.200	EDBM	المصرية لتطوير صناعة البناء - ليفيت سلاب
ننصح بالمتابعة مع انتظار اشارة شراء	7.000	7.500	9.500	9.000	-	-	-	-	صاعد	8.000	MCQE	اسمنت فنا
<b>قطاع الكيماويات</b>												
تم رفع مستوي حماية الارباح	9.500	10.000	12.000	11.000	10.50	*9.5	*9	01/06/2020	صاعد	10.600	EFIC	المالية و الصناعية المصرية
ننصح بالاحتفاظ ومتابعة مستوي وقف الخسائر	16.500	17.500	21.000	19.000	16.00	*15	13.6*	01/06/2020	صاعد	18.800	ABUK	ابوقير للاسمدة
ننصح بالمتابعة مع انتظار اشارة شراء	3.600	3.900	4.600	4.400	-	-	-	-	عرضي	4.070	EGCH	الصناعات الكيماوية المصرية - كيما
تم رفع مستوي حماية الارباح	7.000	7.500	9.000	8.500	7.50	8.50	*7.7	23/08/2020	صاعد	8.250	SKPC	سيدي كريبر للبتروكيماويات (سيدبك)
ننصح بالمتابعة مع انتظار اشارة شراء	40.000	45.000	60.000	55.000	-	-	-	-	صاعد	48.560	MFPC	مصر للانتاج الاسمدة
ننصح بالمتابعة مع انتظار اشارة شراء	6.800	7.200	8.500	8.000	-	-	-	-	صاعد	7.730	MICH	مصر لصناعة الكيماويات
<b>قطاع الاتصالات</b>												
ننصح بالاحتفاظ ومتابعة مستوي وقف الخسائر	0.490	0.530	0.650	0.600	0.35	0.50	0.44	05/07/2020	صاعد	0.553	OIH	اوراسكوم للاتصالات و الاعلام
ننصح بالاحتفاظ ومتابعة مستوي وقف الخسائر	11.000	12.000	15.000	14.000	13.50	16.75	15.00	03/09/2020	صاعد	12.130	ETEL	المصرية للاتصالات

14/09/2020



الاسم الاستراتيجية	دعم		مقاومة		وقف خسارة	الاهداف		تاريخ الشراء	الاتجاه مدى قصير	الاعلاق	رويترز	اسم السهم
	دعم 2	دعم 1	مقاومة 2	مقاومة 1		هدف 2	هدف 1					
<b>قطاع الاغذية و المشروبات</b>												
ننصح بالاحتفاظ ومتابعة مستوي وقف الخسائر	3.200	3.700	4.400	4.200	3.20	2.90	2.50	01/06/2020	صاعد	4.050	AJWA	اجواء للصناعات الغذائية
ننصح بالمتابعة مع انتظار اشارة شراء	3.000	3.200	4.100	3.800	-	-	-	-	صاعد	3.630	IFAP	الدولية للمحاصيل الزراعيه
ننصح بالاحتفاظ ومتابعة مستوي وقف الخسائر	1.250	1.400	1.800	1.650	1.39	1.80	1.65	30/08/2020	صاعد	1.599	ZEOT	الزيوت المستخلصة ومنتجاتها
ننصح بالمتابعة مع انتظار اشارة شراء	6.000	6.500	8.000	7.500	-	-	-	-	صاعد	6.850	JUFO	جهينة للصناعات الغذائية
ننصح بالمتابعة مع انتظار اشارة شراء	3.300	3.500	4.500	4.000	-	-	-	-	عرضي	3.830	ISMA	الاسماعيلية مصر للدواجن
ننصح بالمتابعة مع انتظار اشارة شراء	2.200	2.400	3.100	2.800	-	-	-	-	صاعد	2.430	EPCO	المصرية للدواجن
ننصح بالمتابعة مع انتظار اشارة شراء	5.000	5.500	7.000	6.600	-	-	-	-	صاعد	5.700	AIFI	اطلس للاستصلاح الاراضي
ننصح بالمتابعة مع انتظار اشارة شراء	8.000	9.000	11.500	10.500	-	-	-	-	صاعد	9.090	MPCO	المنصورة للدواجن
ننصح بالمتابعة مع انتظار اشارة شراء	5.000	5.500	7.000	6.500	-	-	-	-	صاعد	5.800	OLFI	عبور لاند للصناعات الغذائية
ننصح بالمتابعة مع انتظار اشارة شراء	1.400	1.650	2.200	1.900	-	-	-	-	صاعد	1.704	NEDA	شمال الصعيد - نيو داب
ننصح بالمتابعة مع انتظار اشارة شراء	5.200	5.700	7.000	6.500	-	-	-	-	صاعد	5.880	DOMT	دومتي
ننصح بالمتابعة مع انتظار اشارة شراء	5.000	5.500	7.500	7.000	-	-	-	-	صاعد	5.820	SNFC	الشرقية للامن الغذائي
ننصح بالاحتفاظ ومتابعة مستوي وقف الخسائر	3.000	3.300	5.000	4.500	3.89	5.50	4.70	30/08/2020	صاعد	3.760	POUL	القاهرة للدواجن
<b>قطاع الموارد الاساسية</b>												
ننصح بالمتابعة مع انتظار اشارة شراء	6.500	7.200	9.500	9.000	-	-	-	-	صاعد	7.530	ASCM	اسيك للتعددين
ننصح بالمتابعة مع انتظار اشارة شراء	2.100	2.300	3.300	2.900	-	-	-	-	صاعد	2.590	IRON	الحديد والصلب المصرية
تم رفع مستوي حماية الارباح	1.250	1.450	1.800	1.700	1.40	*1.3	*1.15	23/08/2020	صاعد	1.600	ATQA	عتاقة
تم رفع مستوي حماية الارباح	6.200	7.000	9.000	8.000	7.00	8.00	7.50	17/08/2020	صاعد	7.780	ESRS	العز لصناعة حديد التسليح

14/09/2020



الاسم الاستراتيجية	دعم		مقاومة		وقف خسارة	الاهداف		تاريخ الشراء	الاتجاه	الايغلاق	رويترز	اسم السهم
	دعم 2	دعم 1	مقاومة 2	مقاومة 1		هدف 2	هدف 1					
<b>قطاع الخدمات و المنتجات الصناعية و السيارات</b>												
ننصح بالاحتفاظ ومتابعة مستوي وقف الخسائر	6.000	6.600	8.200	7.700	6.60	8.20	7.70	12/08/2020	صاعد	7.140	SWDY	السويدى للكابلات
ننصح بالمتابعة مع انتظار اشارة شراء	2.000	2.300	3.100	2.800	-	-	-	-	صاعد	2.630	AUTO	جي بي اوتو
ننصح بالاحتفاظ ومتابعة مستوي وقف الخسائر	0.540	0.700	1.200	1.000	0.79	1.00	0.85	24/08/2020	صاعد	0.863	UASG	العربية المتحدة للشحن و التفريغ
ننصح بالاحتفاظ ومتابعة مستوي وقف الخسائر	10.000	11.000	14.500	13.500	11.90	14.8	13.50	24/08/2020	صاعد	11.600	CSAG	القناة للتوكيلات الملاحية
ننصح بالمتابعة مع انتظار اشارة شراء	1.450	1.550	2.200	1.900	-	-	-	-	صاعد	1.833	ELEC	الكابلات الكهربائية المصرية
ننصح بالمتابعة مع انتظار اشارة شراء	7.500	8.100	10.500	9.700	-	-	-	-	صاعد	8.850	ETRS	المصرية لخدمات النقل (ايجيترانس)
ننصح بالاحتفاظ ومتابعة مستوي وقف الخسائر	2.100	2.300	3.500	3.100	2.40	3.10	2.80	12/08/2020	صاعد	2.620	AMOC	الاسكندرية للزيوت المعدنية
ننصح بالشراء للسهم مع مراعاة مستوى وقف الخسارة	2.000	2.250	3.200	3.000	2.40	3.65	3.00	14/09/2020	صاعد	2.640	UNIP	يونيفرسال للتعبئة والتغليف
<b>اسهم اخرى</b>												
ننصح بالاحتفاظ ومتابعة مستوي وقف الخسائر	0.800	0.900	1.300	1.200	1.03	1.20	1.14*	03/06/2020	صاعد	1.071	EKHO	القابضة الكويتية
ننصح بالاحتفاظ ومتابعة مستوي وقف الخسائر	2.200	2.600	4.200	3.650	3.10	4.20	3.65	24/08/2020	صاعد	3.360	RTVC	رامكو
ننصح بالاحتفاظ ومتابعة مستوي وقف الخسائر	3.500	3.750	4.800	4.400	3.95	4.80	4.40	25/08/2020	عرضي	4.010	RMDA	راميدا
ننصح بالاحتفاظ ومتابعة مستوي وقف الخسائر	2.500	2.700	3.800	3.500	2.70	3.80	3.40	31/08/2020	عرضي	3.030	LCSW	ليسيكو
ننصح بالاحتفاظ ومتابعة مستوي وقف الخسائر	4.500	4.800	5.800	5.500	4.80	6.00	5.50	31/08/2020	عرضي	5.040	ENGK	ايكون
ننصح بالاحتفاظ ومتابعة مستوي وقف الخسائر	9.500	10.500	13.000	12.000	10.50	14	13.00	30/08/2020	صاعد	9.900	EFID	ايديتا
ننصح بالاحتفاظ ومتابعة مستوي وقف الخسائر	5.000	6.000	10.000	9.000	7.00	12.50	10.00	02/09/2020	صاعد	7.400	RAKT	راكتا
ننصح بالاحتفاظ ومتابعة مستوي وقف الخسائر	6.300	7.000	9.000	8.500	7.00	9.2	8.50	03/09/2020	صاعد	7.540	MTIE	ام ام جروب

## تعريفات هامة

المدى المتوسط	يقصد به من ثلاثة أشهر إلى ستة أشهر
الاتجاه العرضي	هو تكوين السهم قيعان أعلى من القيعان السابقة و قمما أعلى من القمم السابقة على الرسم البياني للسهم
الاتجاه الهابط	هو تكوين السهم قمما أقل من القمم السابقة و قيعانا أقل من القيعان السابقة على الرسم البياني للسهم
الاتجاه العرضي	هو تحرك السهم فى نطاق ثابت تقريبا بين مستوى دعم و مستوى مقاومة
التصحیح العرضي	هو حركة عرضية عكس الاتجاه الهابط الرئيسي و لايتوقع أن يستمر ذلك التصحيح لفترة طويلة و يكون فرصة لتخفيف المراكز الشرائية على مستويات المقاومة
التصحیح الهابط	هو حركة هابطة عكس الاتجاه العرضي الرئيسي و لايتوقع أن يستمر ذلك التصحيح لفترة طويلة و يكون فرصة للاضافة للمراكز الشرائية على مستويات الدعم
الدعم	هو مستوى أقل من مستويات الاسعار الحالية يتوقع أن يتواجد فيه قوى شرائية
المقاومة	هو مستوى أعلى من مستويات الاسعار الحالية يتوقع أن يتواجد فيه قوى بيعية
وقف الخسارة	هو مستوى أسفل مستوى الأسعار الحالية ينصح باغلاق المراكز الشرائية حال الاغلاق اسفلة لمدة يومين متاليين لتجسيم الخسائر أو الحفاظ على الارباح المتحققة
جنى أرباح	هو مستويات سعرية يفضل تخفيف المراكز الشرائية عندها حتى يتم تحقيق أرباح فعلية
مناجزة	

هذا التقرير مبني على أسس التحليل الفني و هو معد لتقديم نصيحة إستشارية غير ملزمة للمستثمرين الذين يقومون بأخذ قراراتهم الإستثمارية بأنفسهم و يتحملون المسؤولية القانونية و المادية المترتبة عليها دون أدنى مسؤولية على الشركة المصرية العربية – "نمار". ولا يعتبر هذا التقرير عرضاً أو توصية للشراء أو البيع أو الإكتتاب في أي من الأوراق المالية. و إذ تبذل الشركة المصرية العربية - "نمار" الجهد في أن تكون المعلومات والبيانات الموجودة بالتقرير صحيحة و كاملة إلا أنها تخلي مسؤوليتها عن أي خطأ أو سهو. كما نؤكد أن هذا التقرير إستخدم بيانات من مصادر متعارف على مصداقيتها بالإضافة إلى تضمنه بعض التقديرات المهنية. هذا التقرير خدمه خاصه لعملائنا