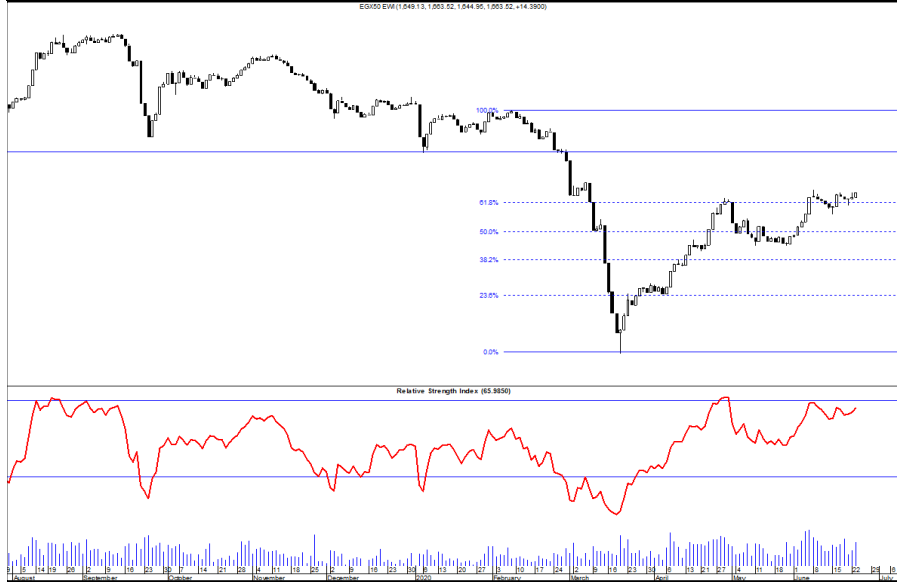


24/06/2020

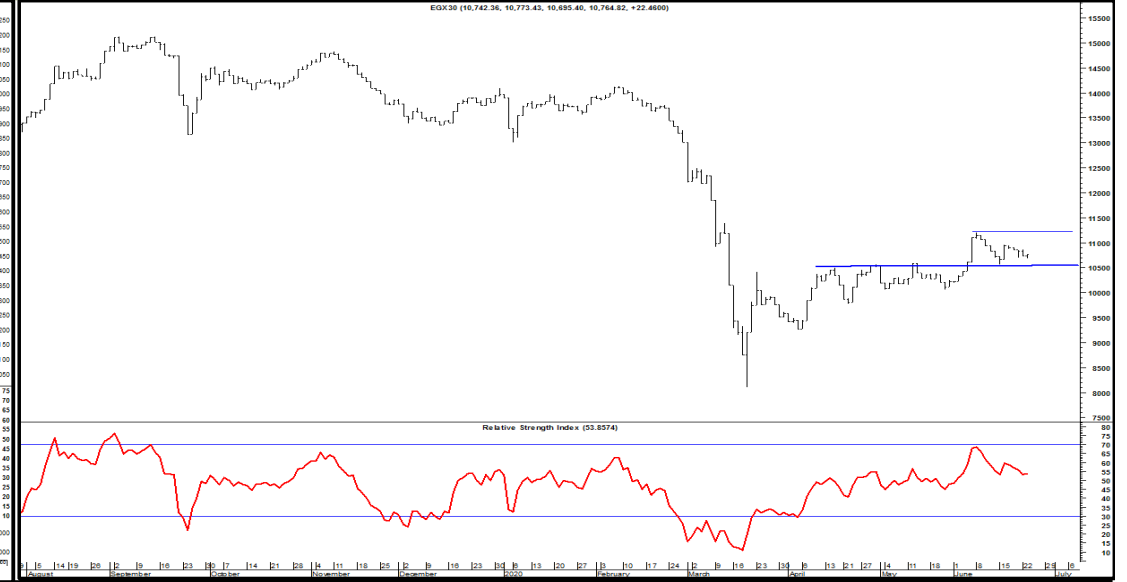


# التقرير الفني اليومي



**EGX ٥٠ EW " ١٦٦٣,٥٢ "**

أغلق المؤشر على ارتفاع بنسبة ٠,٨٧% ونرى ان المؤشر يحاول اختراق مستوى المقاومة ١٦٥٠ ليستهدف مستوى ١٧٠٠ ثم ١٨٠٠ طالما حافظ على مستوى الدعم الهام ١٥٩٠ ولذا ننصح بالاحتفاظ بالاسهم المرشحة في التقرير مع الاهتمام بمستوي وقف الخسائر ومستويات الاهداف



**EGX ٣٠ " 10764.82 "**

أغلق المؤشر على ارتفاع بنسبة ٠,٢١% وما يزال يتحرك المؤشر في اتجاه صاعد ونرى ان المؤشر سيحاول اختراق منطقة المقاومة (١١١٥٠ - ١١٢١٥) ليستهدف مستوى ١١٥٠٠ ثم ١١٨٠٠ طالما حافظ على منطقة الدعم الهامة (١٠٤٠٠ - ١٠٦٠٠) ولذا ننصح بالاحتفاظ بالاسهم المرشحة في التقرير مع الاهتمام بمستوي وقف الخسائر ومستويات الاهداف

1420	1460	1590	دعم	9770	10070	10400-10600	دعم
1900	1800	1700	مقاومة	11800	11500	11215-11150	مقاومة

## ملخص التقرير

محلل فني أول: السيد الكحكي selkahki@eac-finance.com CFTe,CETA

مدير ادارة التحليل الفني: محمد محمود معاطي mmaaty@eac-finance.com CFTe,CETA

هذا التقرير مبني على أسس التحليل الفني و هو معد لتقديم نصيحة إستشارية غير ملزمة للمستثمرين الذين يقومون بأخذ قراراتهم الإستثمارية بأنفسهم و يتحملون المسؤولية القانونية و المادية المترتبة عليها دون أدنى مسؤولية على الشركة المصرية العربية - "نمار" . ولا يعتبر هذا التقرير عرضاً أو توصية للشراء أو البيع أو الإكتتاب في أي من الأوراق المالية. و إذ تبذل الشركة المصرية العربية - "نمار" الجهد في أن تكون المعلومات والبيانات الموجودة بالتقرير صحيحة و كاملة إلا أنها تخلي مسؤوليتها عن أي خطأ أو سهو. كما نوكد أن هذا التقرير إستخدم بيانات من مصادر متعارف على مصداقيتها بالإضافة إلي تضمينه بعض التقديرات المهنية. هذا التقرير خدمه خاصه لعملائنا

24/06/2020



الاسم الاستراتيجية	دعم		مقاومة		وقف خسارة	الاهداف		تاريخ الشراء	الاتجاه مدى قصير	الاغلاق	رويترز	اسم السهم
	دعم ٢	دعم ١	مقاومة ٢	مقاومة ١		هدف ٢	هدف ١					
<b>قطاع الخدمات المالية</b>												
نصح بالاحتفاظ ومتابعة مستوي وقف الخسائر	64.000	66.000	73.000	71.000	62.00	79.00	73.00	07/06/2020	صاعد	66.800	COMI	البنك التجاري الدولي
نصح بالاحتفاظ والاضافة ومتابعة مستوي وقف الخسائر	1.670	1.800	2.470	2.200	1.67	2.20	1.90	02/06/2020	عرضي	2.090	BTFH	بلتون القابضة
نصح بالاحتفاظ ومتابعة مستوي وقف الخسائر	11.000	12.000	15.000	13.500	10.55	12.70	11.90	02/06/2020	صاعد	13.440	HRHO	المجموعه الماليه هيرمس القابضه
نصح بالمتابعة مع انتظار اشارة شراء	2.900	3.100	4.000	3.600	-	-	-	-	صاعد	3.420	ODIN	المصريون في الخارج للاستثمار و التنمية
نصح بالمتابعة مع انتظار اشارة شراء	3.000	3.300	4.450	4.000	-	-	-	-	صاعد	3.630	PIOH	بايونيرز القابضة للاستثمارات المالية
نصح بالمتابعة مع انتظار اشارة شراء	8.500	9.000	10.500	10.000	-	-	-	-	عرضي	9.090	ADIB	مصرف أبو ظبي الاسلامي
نصح بالمتابعة مع انتظار اشارة شراء	8.000	8.500	10.000	9.500	-	-	-	-	صاعد	9.100	AFDI	الأهلي للتنمية و الاستثمار
نصح بالمتابعة مع انتظار اشارة شراء	0.470	0.490	0.650	0.600	-	-	-	-	عرضي	0.566	AMER	عامر جروب
نصح بالمتابعة مع انتظار اشارة شراء	13.500	14.500	17.000	16.000	-	-	-	-	صاعد	16.000	AMIA	الملتقى العربي
نصح بالاحتفاظ ومتابعة مستوي وقف الخسائر	1.150	1.300	1.800	1.650	1.25	1.70	1.50	03/06/2020	صاعد	1.394	CCAP	القلة للاستثمارات المالية
نصح بالمتابعة مع انتظار اشارة شراء	0.300	0.350	0.500	0.450	-	-	-	-	صاعد	0.379	AIH	ارابيا انفستمننتس هولدنج
نصح بالاحتفاظ ومتابعة مستوي وقف الخسائر	4.200	4.500	5.500	5.000	3.70	4.65	4.10	02/06/2020	صاعد	4.900	CICH	سي اي كابيتال
<b>قطاع المنتجات المنزلية و الشخصية</b>												
نصح بالاحتفاظ ومتابعة مستوي وقف الخسائر	1.000	1.100	1.700	1.500	1.20	1.70	1.50	03/06/2020	صاعد	1.390	ACGC	العربية لحليج الاقطان
نصح بالمتابعة مع انتظار اشارة شراء	0.550	0.600	0.900	0.800	-	-	-	-	صاعد	0.687	KABO	النصر للملابس و المنسوجات - كابو
نصح بالاحتفاظ ومتابعة مستوي وقف الخسائر	1.260	1.400	1.950	1.800	1.48	1.93	1.72	04/06/2020	عرضي	1.442	DSCW	دايس للملابس الجاهزة
نصح بالمتابعة مع انتظار اشارة شراء	2.200	2.500	3.300	3.000	-	-	-	-	صاعد	2.950	APSW	العربية و بولفارا للغزل و النسيج

العامة لمنتجات الخزف - شيني	PRCL	2.560	صاعد	-	-	-	-	-	2.800	2.950	2.400	2.200	ننصح بالمتابعة مع انتظار اشارة شراء
-----------------------------	------	-------	------	---	---	---	---	---	-------	-------	-------	-------	-------------------------------------

24/06/2020



اسم السهم	رويترز	الاغلاق	الاتجاه	تاريخ الشراء	الاهداف		وقف وخسارة	مقاومة		دعم		الاستراتيجية
					هدف ١	هدف ٢		مقاومة ١	مقاومة ٢	دعم ١	دعم ٢	

قطاع العقارات

مجموعة طلعت مصطفى القابضة	TMGH	5.610	صاعد	01/06/2020	5.70	-	4.90	6.000	6.500	5.000	4.500	ننصح بالاحتفاظ ومتابعة مستوي وقف الخسائر
مدينه نصر للاسكان والتعمير	MNHD	2.760	عرضي	01/06/2020	2.85	3.20	2.40	2.900	3.100	2.300	2.000	ننصح بالاحتفاظ ومتابعة مستوي وقف الخسائر
مصر الجديده للاسكان والتعمير	HELI	5.810	صاعد	06/08/2020	6.00	6.5	4.50	6.000	6.500	5.000	4.500	ننصح بالاحتفاظ ومتابعة مستوي وقف الخسائر
المصريين للاسكان والتعمير	EHDR	4.650	صاعد	-	-	-	-	5.000	5.500	4.400	4.100	ننصح بالمتابعة مع انتظار اشارة شراء
بالم هيلز للتعمير	PHDC	1.153	عرضي	-	-	-	-	1.200	1.350	1.050	1.000	ننصح بالمتابعة مع انتظار اشارة شراء
المتحدة للاسكان والتعمير	UNIT	3.550	عرضي	-	-	-	-	3.700	3.800	3.100	2.900	ننصح بالمتابعة مع انتظار اشارة شراء
إعمار مصر	EMFD	2.330	عرضي	-	-	-	-	2.500	2.750	2.200	2.000	ننصح بالمتابعة مع انتظار اشارة شراء
اوراسكوم كونستراكتشون	ORAS	68.120	صاعد	-	-	-	-	75.000	80.000	60.000	55.000	ننصح بالمتابعة مع انتظار اشارة شراء
السادس من اكتوبر للتنمية والاستثمار	OCDI	8.810	صاعد	06/08/2020	11.50	13	9.00	9.500	10.000	8.500	8.000	ننصح بالاحتفاظ ومتابعة مستوي وقف الخسائر
الشمس للاسكان والتعمير	ELSH	3.760	صاعد	22/06/2020	3.90	4.50	2.90	3.900	4.100	3.300	3.100	ننصح بالشراء ومتابعة مستوي وقف الخسائر
المصرية للمنتجات السياحية	EGTS	1.378	عرضي	-	-	-	-	1.600	1.800	1.200	0.950	ننصح بالمتابعة مع انتظار اشارة شراء
مينا للاستثمار السياحي و العقارى	MENA	7.890	صاعد	-	-	-	-	8.500	9.000	7.600	7.000	ننصح بالمتابعة مع انتظار اشارة شراء
الاستثمار العقار العربي- اليكو	RREI	0.503	صاعد	-	-	-	-	0.550	0.600	0.420	0.380	ننصح بالمتابعة مع انتظار اشارة شراء
العقارية للبنوك الوطنية للتنمية	NRPD	9.090	صاعد	-	-	-	-	9.500	10.000	8.500	8.000	ننصح بالمتابعة مع انتظار اشارة شراء
العربية لادارة الاصول	ACAMD	2.490	صاعد	-	-	-	-	2.600	2.900	2.400	2.200	ننصح بالمتابعة مع انتظار اشارة شراء
الخليجية الكندية للاستثمار العقارى العربى	CCRS	18.000	صاعد	-	-	-	-	19.000	21.000	15.000	13.000	ننصح بالمتابعة مع انتظار اشارة شراء
بورتو القابضة	PORT	0.478	عرضي	03/06/2020	0.48	0.53	0.42	0.550	0.600	0.300	0.200	ننصح بالاحتفاظ ومتابعة مستوي وقف الخسائر

نصح بالمتابعة مع انتظار اشارة شراء	0.800	0.900	1.150	1.100	-	-	-	صاعد	1.026	EIUD	المصريين للاستثمار
------------------------------------	-------	-------	-------	-------	---	---	---	------	-------	------	--------------------

24/06/2020



الاستراتيجية	دعم		مقاومة		وقف خسارة	الاهداف		تاريخ الشراء	الاتجاه مدى قصير	الاعلاق	رويترز	اسم السهم
	دعم ٢	دعم ١	مقاومة ٢	مقاومة ١		هدف ٢	هدف ١					
<b>قطاع التشييد و مواد البناء</b>												
نصح بالشراء ومتابعة مستوي وقف الخسائر	2.500	2.800	3.850	3.600	3.20	-	3.85	22/6/202	عرضي	3.500	ARCC	العربية للاسمنت
نصح بالمتابعة مع انتظار اشارة شراء	1.000	1.050	1.250	1.150	-	-	-	-	صاعد	1.110	GGCC	الجيزة العامة للمقاولات والاستثمار العقاري
نصح بالمتابعة مع انتظار اشارة شراء	0.430	0.500	0.700	0.640	-	-	-	-	صاعد	0.590	UEGC	الصعيد العامة للمقاولات
نصح بالمتابعة مع انتظار اشارة شراء	15.000	16.000	19.500	18.500	-	-	-	-	صاعد	18.050	ECAP	العز للسيراميك والبورسلين - الجوهره
نصح بالمتابعة مع انتظار اشارة شراء	12.000	13.000	16.000	15.000	-	-	-	-	صاعد	14.200	DAPH	التعمير والاستشارات الهندسية
نصح بالمتابعة مع انتظار اشارة شراء	1.000	1.100	1.600	1.400	-	-	-	-	صاعد	1.200	SVCE	جنوب الوادي للأسمنت
نصح بالمتابعة مع انتظار اشارة شراء	1.100	1.200	1.800	1.500	-	-	-	-	عرضي	1.323	CERA	ريماس
نصح بالمتابعة مع انتظار اشارة شراء	2.300	2.800	3.600	3.300	-	-	-	-	صاعد	3.030	EDBM	المصرية لتطوير صناعة البناء - ليفث سلاب
نصح بالمتابعة مع انتظار اشارة شراء	5.500	6.000	7.500	7.000	-	-	-	-	صاعد	6.570	MCQE	اسمنت فنا
<b>قطاع الكيماويات</b>												
نصح بالاحتفاظ ومتابعة مستوي وقف الخسائر	8.000	8.300	9.500	9.000	8.15	9.50	9.00	01/06/2020	صاعد	8.500	EFIC	المالية و الصناعية المصرية
نصح بالاحتفاظ ومتابعة مستوي وقف الخسائر	12.500	13.000	17.000	15.000	11.25	15.00	13.60	01/06/2020	صاعد	14.600	ABUK	ابوقير للاسمدة
نصح بالمتابعة مع انتظار اشارة شراء	2.900	3.400	5.000	4.500	-	-	-	-	عرضي	4.000	EGCH	الصناعات الكيماوية المصرية -كيما
نصح بالمتابعة مع انتظار اشارة شراء	5.150	5.500	7.850	7.300	-	-	-	-	عرضي	5.950	SKPC	سيدي كرير للبتروكيماويات (سيدبك)
نصح بالمتابعة مع انتظار اشارة شراء	32.000	35.000	45.000	43.000	-	-	-	-	عرضي	38.200	MFPC	مصر للانتاج الاسمدة
نصح بالمتابعة مع انتظار اشارة شراء	4.700	5.100	6.500	6.000	-	-	-	-	صاعد	5.730	MICH	مصر لصناعة الكيماويات
<b>قطاع الاتصالات</b>												
نصح بالمتابعة مع انتظار اشارة شراء	0.250	0.300	0.450	0.400	-	-	-	-	عرضي	0.380	OIH	اوراسكوم للاتصالات و الاعلام
نصح بالمتابعة مع انتظار اشارة شراء	11.500	12.000	13.500	13.000	-	-	-	-	صاعد	12.370	ETEL	المصرية للاتصالات

24/06/2020



الاسراتيجية	دعم		مقاومة		وقف خسارة	الاهداف		تاريخ الشراء	الاتجاه مدى قصير	الاغلاق	رويترز	اسم السهم
	دعم ٢	دعم ١	مقاومة ٢	مقاومة ١		هدف ٢	هدف ١					
<b>قطاع الاغذية و المشروبات</b>												
نصح بالمتابعة مع انتظار اشارة شراء	1.920	2.070	2.750	2.500	1.92	2.90	2.50	01/06/2020	صاعد	2.290	AJWA	اجواء للصناعات الغذائية
نصح بالمتابعة مع انتظار اشارة شراء	2.200	2.400	3.100	2.900	-	-	-	-	صاعد	2.550	IFAP	الدولية للمحاصيل الزراعيه
نصح بالمتابعة مع انتظار اشارة شراء	1.000	1.150	1.400	1.300	-	-	-	-	صاعد	1.267	ZEOT	الزيوت المستخلصة ومنتجاتها
نصح بالمتابعة مع انتظار اشارة شراء	6.000	6.500	8.000	7.500	-	-	-	-	عرضي	7.310	JUFO	جھينة للصناعات الغذائية
تم رفع مستوي حماية الارباح	4.700	5.000	6.000	5.500	4.50	4.60	3.90	04/06/2020	صاعد	5.370	ISMA	الاسماعيلية مصر للدواجن
نصح بالمتابعة مع انتظار اشارة شراء	1.250	1.500	2.100	1.900	-	-	-	-	عرضي	1.640	EPCO	المصرية للدواجن
نصح بالمتابعة مع انتظار اشارة شراء	3.100	3.300	4.400	4.000	-	-	-	-	صاعد	3.780	AIFI	اطلس للاستصلاح الاراضي
نصح بالمتابعة مع انتظار اشارة شراء	4.000	4.500	5.500	5.200	-	-	-	-	صاعد	4.950	MPCO	المنصورة للدواجن
نصح بالمتابعة مع انتظار اشارة شراء	4.950	5.400	6.700	6.200	-	-	-	-	عرضي	5.840	OLFI	عبور لاند للصناعات الغذائية
نصح بالمتابعة مع انتظار اشارة شراء	1.100	1.200	1.500	1.350	-	-	-	-	صاعد	1.226	NEDA	شمال الصعيد - نيوداب
نصح بالمتابعة مع انتظار اشارة شراء	4.880	5.200	6.500	6.200	-	-	-	-	عرضي	5.900	DOMT	دومتي
نصح بالمتابعة مع انتظار اشارة شراء	4.400	4.700	6.200	5.800	-	-	-	-	صاعد	5.250	SNFC	الشرقية للامن الغذائي
نصح بالاحتفاظ ومتابعة مستوي وقف الخسائر	3.000	3.300	5.000	4.500	3.50	5.50	4.50	11/06/2020	صاعد	3.780	POUL	القاهرة للدواجن
<b>قطاع الموارد الاساسية</b>												
نصح بالاحتفاظ ومتابعة مستوي وقف الخسائر	4.500	5.000	6.500	6.000	4.90	6.60	6.00	03/06/2020	صاعد	5.700	ASCM	اسيك للتعدين
نصح بالشراء ومتابعة مستوي وقف الخسائر	1.500	1.700	2.100	1.900	1.50	2.2	1.90	22/06/2020	صاعد	1.888	IRON	الحديد والصلب المصرية
نصح بالاحتفاظ ومتابعة مستوي وقف الخسائر	0.700	0.800	1.100	1.000	0.78	-	1.05	03/06/2020	عرضي	0.851	ATQA	عتاقة
نصح بالاحتفاظ ومتابعة مستوي وقف الخسائر	5.000	5.500	7.500	7.000	5.50	8.00	7.50	06/08/2020	صاعد	6.070	ESRS	العز لصناعة حديد التسليح

24/06/2020



الاستراتيجية	دعم		مقاومة		وقف خسارة	الاهداف		تاريخ الشراء	الاتجاه مدى قصير	الاغلاق	رويترز	اسم السهم
	دعم ٢	دعم ١	مقاومة ٢	مقاومة ١		هدف ٢	هدف ١					
<b>قطاع الخدمات و المنتجات الصناعية و السيارات</b>												
نصح بالمتابعة مع انتظار اشارة شراء	6.000	6.400	7.900	7.400	-	-	-	-	عرضي	6.700	SWDY	السويدى للكابلات
نصح بالاحتفاظ ومتابعة مستوي وقف الخسائر	1.400	1.600	2.000	1.920	1.61	2.2	2.00	03/06/2020	عرضي	1.910	AUTO	جي بي اوتو
نصح بالمتابعة مع انتظار اشارة شراء	0.550	0.600	0.800	0.750	-	-	-	-	صاعد	0.684	UASG	العربية المتحدة للشحن و التفريغ
نصح بالمتابعة مع انتظار اشارة شراء	8.000	9.000	11.500	11.000	-	-	-	-	عرضي	10.910	CSAG	القناة للتوكيلات الملاحية
نصح بالمتابعة مع انتظار اشارة شراء	1.100	1.250	1.600	1.500	-	-	-	-	عرضي	1.480	ELEC	الكابلات الكهربائية المصرية
نصح بالمتابعة مع انتظار اشارة شراء	6.100	6.500	8.100	7.500	-	-	-	-	صاعد	7.200	ETRS	المصرية لخدمات النقل (ابجيترانس)
نصح بالاحتفاظ ومتابعة مستوي وقف الخسائر	1.900	2.200	2.800	2.610	-	3.20	2.70	01/06/2020	عرضي	2.330	AMOC	الاسكندرية للزيوت المعدنية
نصح بالاحتفاظ ومتابعة مستوي وقف الخسائر	6.250	7.600	10.000	9.200	7.85	10.00	9.20	02/06/2020	عرضي	8.880	EGAL	مصر للالومنيوم
<b>اسهم اخرى</b>												
نصح بالاحتفاظ ومتابعة مستوي وقف الخسائر	0.800	0.900	1.300	1.200	1.03	1.20	1.14	03/06/2020	صاعد	1.118	EKHO	القابضة الكويتية
نصح بالاحتفاظ ومتابعة مستوي وقف الخسائر	2.200	2.600	3.600	3.250	2.80	3.6	3.25	03/06/2020	عرضي	3.770	MPRC	مدينة تالنتاج الاعلامي
نصح بالاحتفاظ ومتابعة مستوي وقف الخسائر	2.500	2.850	4.000	3.700	3.25	4.30	3.70	03/06/2020	صاعد	3.900	ORHD	اوراسكوم للتنمية
نصح بالاحتفاظ ومتابعة مستوي وقف الخسائر	2.100	2.250	2.850	2.650	2.40	3.15	2.85	03/06/2020	صاعد	5.660	SDTI	شارم دريمز
نصح بالاحتفاظ ومتابعة مستوي وقف الخسائر	1.600	1.750	2.350	2.100	2.20		2.35	03/06/2020	صاعد	2.870	RTVC	رامكو

## تعريفات هامة

المدى المتوسط	يقصد به من ثلاثة أشهر إلى ستة أشهر
الاتجاه العرضي	هو تكوين السهم قيعان أعلى من القيعان السابقة و قمما أعلى من القمم السابقة على الرسم البياني للسهم
الاتجاه الهابط	هو تكوين السهم قمما أقل من القمم السابقة و قيعانا أقل من القيعان السابقة على الرسم البياني للسهم
الاتجاه العرضي	هو تحرك السهم فى نطاق ثابت تقريبا بين مستوى دعم و مستوى مقاومة
التصحيح العرضي	هو حركة عرضية عكس الاتجاه الهابط الرئيسى و لايتوقع أن يستمر ذلك التصحيح لفترة طويلة و يكون فرصة لتخفيف المراكز الشرائية على مستويات المقاومة
التصحيح الهابط	هو حركة هابطة عكس الاتجاه العرضي الرئيسى و لايتوقع أن يستمر ذلك التصحيح لفترة طويلة و يكون فرصة للاضافة للمراكز الشرائية على مستويات الدعم
الدعم	هو مستوى أقل من مستويات الاسعار الحالية يتوقع أن يتواجد فيه قوى شرائية
المقاومة	هو مستوى أعلى من مستويات الأسعار الحالية يتوقع أن يتواجد فيه قوى بيعية
وقف الخسارة	هو مستوى أسفل مستوى الأسعار الحالية ينصح باغلاق المراكز الشرائية حال الاغلاق أسفلة لمدة يومين متاليين لتحجيم الخسائر أو الحفاظ على الارباح المتحققة
جنى أرباح	هو مستويات سعرية يفضل تخفيف المراكز الشرائية عندها حتى يتم تحقيق أرباح فعلية
متاجرة	

هذا التقرير مبني على أسس التحليل الفني و هو معد لتقديم نصيحة إستشارية غير ملزمة للمستثمرين الذين يقومون بأخذ قراراتهم الإستثمارية بأنفسهم و يتحملون المسؤولية القانونية و المادية المترتبة عليها دون أدنى مسؤولية على الشركة المصرية العربية – "نمار". ولا يعتبر هذا التقرير عرضاً أو توصية للشراء أو البيع أو الإكتتاب في أي من الأوراق المالية. و إذ تبذل الشركة المصرية العربية - "نمار" الجهد في أن تكون المعلومات والبيانات الموجودة بالتقرير صحيحة و كاملة إلا أنها تخلي مسؤوليتها عن أي خطأ أو سهو. كما نؤكد أن هذا التقرير إستخدم بيانات من مصادر متعارف على مصداقيتها بالإضافة إلى تضمنه بعض التقديرات المهنية. هذا التقرير خدمه خاصه لعملائنا