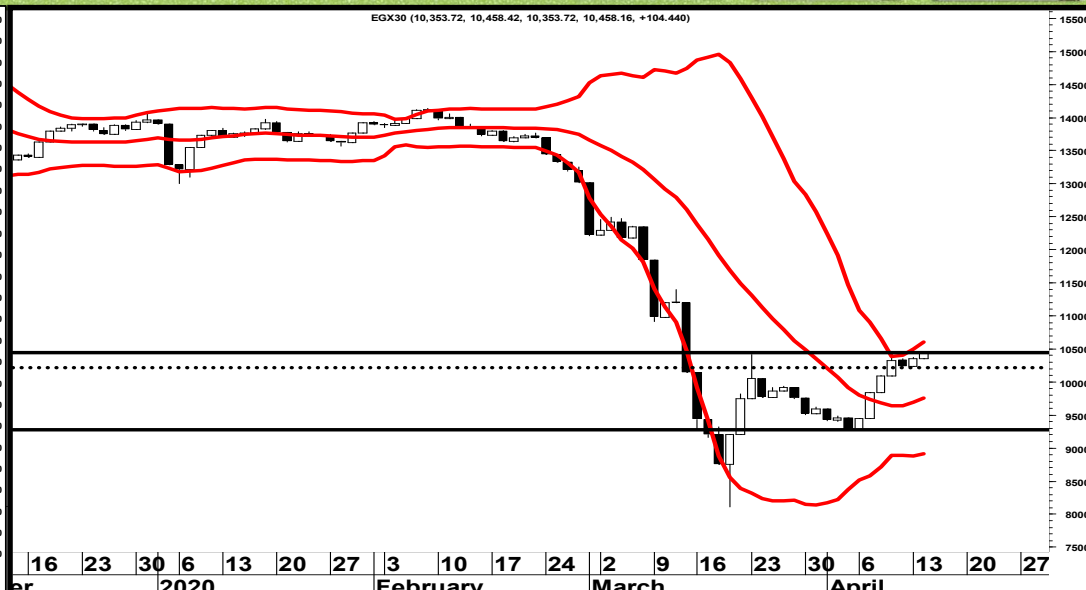
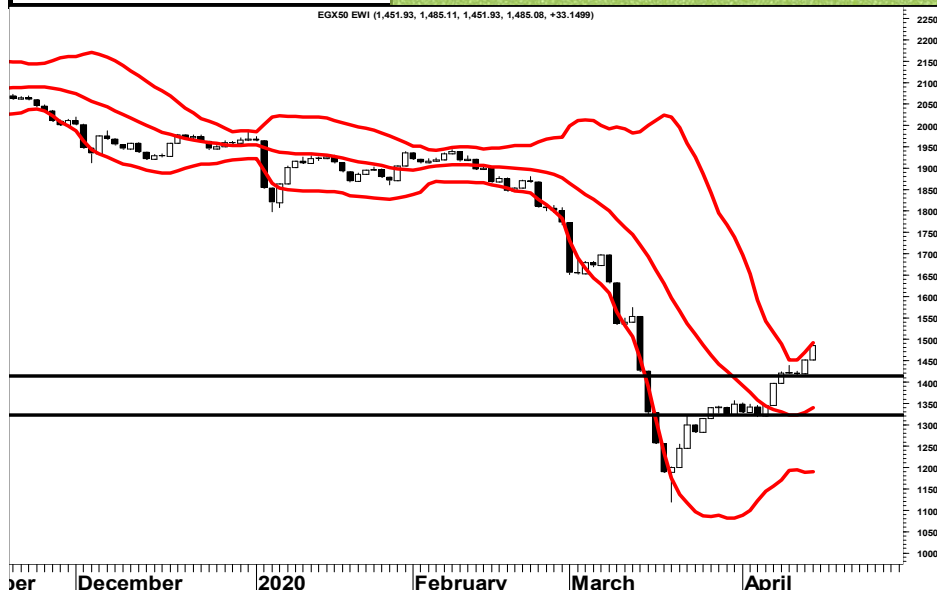


15/04/2020



التقرير الفني اليومي



EGX 50 EWI "1485.08"

أغلق المؤشر على ارتفاع بنسبة 2.28% ويتحرك المؤشر في اتجاه هابط وارتد المؤشر من مستوي 1118 ونري ان الارتداد الحالي هو تصحيح للاتجاه الهابط وذلك بعد الهبوط القاسي الذي شهده ونري ان يرتد المؤشر الي 1450 كحد ادنى و مستوى 1630 كحد اقصى، ونري ان نستغل الارتداد لاعلي للبيع وتخفيف المراكز الشرائية

EGX 30 " 10458.16"

أغلق المؤشر على ارتفاع بنسبة 1.01% ويتحرك المؤشر في اتجاه هابط وارتد المؤشر من مستوي 8113 ونري ان الارتداد الحالي هو تصحيح للاتجاه الهابط وذلك بعد الهبوط القاسي الذي شهده ونري ان يرتد المؤشر الي 10400 كحد ادنى و مستوى مقاومة 11850 كحد اقصى ونري ان المؤشر ما يزال يتحرك في اتجاه الهابط، ونري ان نستغل الارتداد لاعلي للبيع وتخفيف المراكز الشرائية

1250	1320	1420	دعم	8113	9250	10250	دعم
1700	1650	1570	مقاومة	11500	11000	10400	مقاومة

لقد تم رفع مستوى حماية الارباح الى مستوى 10250 لمؤشر EGX30

ملخص التقرير

محلل فنى أول: السيد الكحكي selkahki@eac-finance.com CFTe,CETA

مدير ادارة التحليل الفنى: محمد محمود معاطى mmaaty@eac-finance.com CFTe,CETA

هذا التقرير مبني على أسس التحليل الفني و هو معد لتقديم نصيحة إستشارية غير ملزمة للمستثمرين الذين يقومون بأخذ قراراتهم الإستثمارية بأنفسهم و يتحملون المسؤولية القانونية و المادية المترتبة عليها دون أدنى مسؤولية على الشركة المصرية العربية - "نمار" . ولا يعتبر هذا التقرير عرضاً أو توصية للشراء أو البيع أو الإكتتاب في أي من الأوراق المالية. و إذ تبذل الشركة المصرية العربية - "نمار" الجهد في أن تكون المعلومات والبيانات الموجودة بالتقرير صحيحة و كاملة إلا أنها تخلي مسؤوليتها عن أي خطأ أو سهو . كما نؤكد أن هذا التقرير يستخدم بيانات من مصادر متعارف علم، مصداقيتها بالإضافة إلى، تضمنه بعض التقديرات المهنية. هذا التقرير يخدمه خاصة لعملائنا

15/04/2020



الاسم السهم	رويترز	الاغلاق	الاتجاه مدى قصير	تاريخ الشراء	الاهداف		وقف خسارة	مقاومة		الاسراتيجية		
					هدف 1	هدف 2		مقاومة 1	مقاومة 2		دعم 1	دعم 2
قطاع الخدمات المالية												
البنك التجاري الدولي	COMI	65.200	هابط	-	-	-	-	67.000	73.000	55.000	50.000	نري ان يرتد السهم الي مستوي (65 كحد ادني 73 كحد اقصي)
بلتون القابضة	BTFH	1.379	عرضي	-	-	-	-	1.400	1.500	1.200	1.000	نري ان يرتد السهم الي مستوي (1.4 كحد ادني 1.7 كحد اقصي)
المجموعه الماليه هيرمس القابضه	HRHO	11.500	صاعد	-	-	-	-	11.500	12.500	8.500	8.000	نري ان يرتد السهم الي مستوي (9 كحد ادني 10.5 كحد ادني 13 كحد اقصي)
المصريون في الخارج للاستثمار و التنمية	ODIN	2.300	عرضي	-	-	-	-	2.400	2.700	1.900	1.700	نري ان يرتد السهم الي مستوي (2 كحد ادني 2.35 كحد اقصي)
بايونيرز القابضة للاستثمارات المالية	PIOH	3.470	صاعد	-	-	-	-	3.500	4.000	2.850	2.600	نري ان يرتد السهم الي مستوي (3.25 كحد ادني 3.8 كحد اقصي)
مصرف أبو ظبي الاسلامي	ADIB	10.250	عرضي	-	-	-	-	10.500	11.000	9.500	8.500	نري ان يرتد السهم الي مستوي (9.8 كحد ادني 11 كحد اقصي)
الأهلي للتنمية و الاستثمار	AFDI	4.600	عرضي	-	-	-	-	5.000	5.500	4.000	3.500	نري ان يرتد السهم الي مستوي (4.2 كحد ادني 5 كحد اقصي)
عامر جروب	AMER	0.563	عرضي	-	-	-	-	0.600	0.700	0.450	0.350	نري ان يرتد السهم الي مستوي (0.53 كحد ادني 0.59 كحد اقصي)
الملتقى العربي	AMIA	12.400	صاعد	-	-	-	-	13.000	13.500	12.000	11.000	نري ان يرتد السهم الي مستوي (9 كحد ادني 10.3 كحد اقصي)
القلعة للاستثمارات المالية	CCAP	1.285	عرضي	-	-	-	-	1.400	1.500	1.100	0.950	نري ان يرتد السهم الي مستوي (1.4 كحد ادني 1.8 كحد اقصي)
ارابيا انفيستمننتس هولدنچ	AIH	0.241	عرضي	-	-	-	-	0.250	0.270	0.190	0.150	نري ان يرتد السهم الي مستوي (0.2 كحد ادني 0.23 كحد اقصي)
قطاع المنتجات المنزلية و الشخصية												
العربية لحليج الاقطان	ACGC	1.056	صاعد	-	-	-	-	1.100	1.200	0.900	0.800	نري ان يرتد السهم الي مستوي (1 كحد ادني 1.2 كحد اقصي)
النصر للملابس و المنسوجات - كابو	KABO	0.560	صاعد	-	-	-	-	0.600	0.700	0.500	0.400	نري ان يرتد السهم الي مستوي (0.55 كحد ادني 0.7 كحد اقصي)
دايس للملابس الجاهزة	DSCW	1.184	صاعد	-	-	-	-	1.200	1.300	1.000	0.900	نري ان يرتد السهم الي مستوي (0.87 كحد ادني 1 كحد اقصي)
العربية و بولفارو للغزل و النسيج	APSW	2.020	عرضي	-	-	-	-	2.200	2.500	1.800	1.600	نري ان يرتد السهم الي مستوي (1.85 كحد ادني 2.1 كحد اقصي)
العامة لمنتجات الخزف - شيني	PRCL	2.300	عرضي	-	-	-	-	2.400	2.600	2.000	1.850	نري ان يرتد السهم الي مستوي (2.05 كحد ادني 2.5 كحد اقصي)

15/04/2020



الاسم السهم	رويترز	الاطلاق	الاتجاه مدى قصير	تاريخ الشراء	الاهداف		وقف خسارة	مقاومة		دعم	الاسم السهم	
					هدف 1	هدف 2		مقاومة 1	مقاومة 2			دعم 1
قطاع العقارات												
مجموعة طلعت مصطفى القابضة	TMGH	5.400	هابط	-	-	-	-	5.500	6.000	4.500	4.200	نري ان يرتد السهم الي مستوي (5.5 كحد ادني 6.5 كحد اقصي)
مدينة نصر للاسكان والتعمير	MNHD	2.930	هابط	-	-	-	-	3.300	3.800	2.700	2.300	نري ان يرتد السهم الي مستوي (3.3 كحد ادني 3.9 كحد اقصي)
مصر الجديدة للاسكان والتعمير	HELI	4.530	عرضي	-	-	-	-	4.800	5.000	3.500	3.200	نري ان يرتد السهم الي مستوي (4.3 كحد ادني 5.5 كحد اقصي)
المصريين للاسكان والتعمير	EHDR	2.220	هابط	-	-	-	-	2.400	2.600	2.000	1.800	نري ان يرتد السهم الي مستوي (2.05 كحد ادني 2.45 كحد اقصي)
بالم هيلز للتعمير	PHDC	1.192	هابط	-	-	-	-	1.200	1.300	1.000	0.900	نري ان يرتد السهم الي مستوي (1.1 كحد ادني 1.35 كحد اقصي)
المتحدة للاسكان والتعمير	UNIT	3.250	هابط	-	-	-	-	3.400	3.700	2.700	2.450	نري ان يرتد السهم الي مستوي (2.65 كحد ادني 3.1 كحد اقصي)
إعمار مصر	EMFD	2.750	عرضي	-	-	-	-	2.800	3.000	2.400	2.200	نري ان يرتد السهم الي مستوي (2.5 كحد ادني 2.7 كحد اقصي)
اوراسكوم كونستراكتيون	ORAS	68.000	هابط	-	-	-	-	70.000	75.000	60.000	55.000	نري ان يرتد السهم الي مستوي (70 كحد ادني 80 كحد اقصي)
السادس من اكتوبر للتنمية والاستثمار	OCDI	9.800	هابط	-	-	-	-	10.500	11.000	8.500	7.300	نري ان يرتد السهم الي مستوي (9 كحد ادني 10.5 كحد اقصي)
الشمس للاسكان والتعمير	ELSH	2.380	عرضي	-	-	-	-	2.600	2.800	2.000	1.700	نري ان يرتد السهم الي مستوي (1.9 كحد ادني 2.1 كحد اقصي)
المصرية للمنتجات السياحية	EGTS	1.720	هابط	-	-	-	-	1.900	2.000	1.600	1.400	نري ان يرتد السهم الي مستوي (1.55 كحد ادني 1.9 كحد اقصي)
مينا للاستثمار السياحي و العقارى	MENA	6.660	صاعد	-	-	-	-	7.000	7.500	5.700	5.300	نصح بالمتابعة مع انتظار اشارة شراء
الاستثمار العقار العربي- اليكو	RREI	0.350	هابط	-	-	-	-	0.400	0.450	0.300	0.200	نري ان يرتد السهم الي مستوي (0.3 كحد ادني 0.35 كحد اقصي)
العقارية للبنوك الوطنية للتنمية	NRPD	3.910	هابط	-	-	-	-	4.000	4.500	3.000	2.800	نري ان يرتد السهم الي مستوي (3.5 كحد ادني 4.3 كحد اقصي)
العربية للإدارة الاصول	ACAMD	1.722	عرضي	-	-	-	-	1.900	2.200	1.700	1.500	نري ان يرتد السهم الي مستوي (1.6 كحد ادني 2 كحد اقصي)
الخليجية الكندية للاستثمار العقارى العربى	CCRS	9.040	عرضي	-	-	-	-	9.500	10.000	7.500	7.000	نري ان يرتد السهم الي مستوي (7 كحد ادني 7.8 كحد اقصي)
بورتو القابضة	PORT	0.465	هابط	-	-	-	-	0.550	0.600	0.300	0.200	نري ان يرتد السهم الي مستوي (0.47 كحد ادني 0.55 كحد اقصي)
المصريين للاستثمار	EIUD	0.735	هابط	-	-	-	-	0.800	0.900	0.650	0.550	نري ان يرتد السهم الي مستوي (0.55 كحد ادني 0.67 كحد اقصي)

15/04/2020



الاستراتيجية	دعم		مقاومة		وقف خسارة	الاهداف		تاريخ الشراء	الاتجاه مدى قصير	الاعلاق	رويترز	اسم السهم	
	دعم 2	دعم 1	مقاومة 2	مقاومة 1		هدف 2	هدف 1						
قطاع التشييد و مواد البناء													
	2.500	3.150	3.850	3.600	-	-	-	-	هابط	3.250	ARCC	العربية للاسمنت	
نري ان يرتد السهم الي مستوي (2.8 كحد ادني 3.2 كحد اقصي)	0.650	0.700	0.950	0.850	-	-	-	-	هابط	0.811	GGCC	الجيزة العامة للمقاولات والاستثمار العقاري	
نري ان يرتد السهم الي مستوي (0.75 كحد ادني 0.85 كحد اقصي)	0.200	0.300	0.700	0.500	-	-	-	-	هابط	0.473	UEGC	الصعيد العامة للمقاولات	
نري ان يرتد السهم الي مستوي (0.4 كحد ادني 0.46 كحد اقصي)	17.500	18.000	24.500	22.000	-	-	-	-	عرضي	18.970	ECAP	العز للسيراميك و البورسلين - الجوهره	
نري ان يرتد السهم الي مستوي (21 كحد ادني 22.5 كحد اقصي)	9.000	10.000	12.500	12.000	-	-	-	-	هابط	11.370	DAPH	التعمير والاستشارات الهندسية	
نري ان يرتد السهم الي مستوي (11.2 كحد ادني 13.2 كحد اقصي)	0.700	0.800	1.100	1.000	-	-	-	-	هابط	0.960	SVCE	جنوب الوادي للأسمنت	
نري ان يرتد السهم الي مستوي (0.9 كحد ادني 1.1 كحد اقصي)	0.900	1.000	1.300	1.200	-	-	-	-	هابط	1.179	CERA	ريماس	
نري ان يرتد السهم الي مستوي (1.3 كحد ادني 1.5 كحد اقصي)	1.600	1.900	2.400	2.200	-	-	-	-	صاعد	2.140	EDBM	المصرية لتطوير صناعة البناء - ليفث سلاب	
نري ان يرتد السهم الي مستوي (1.6 كحد ادني 1.6 كحد اقصي)	4.000	4.500	6.500	6.000	-	-	-	-	هابط	5.900	MCQE	اسمنت فنا	
نري ان يرتد السهم الي مستوي (5.5 كحد ادني 6.5 كحد اقصي)	قطاع الكيماويات												
	6.500	7.800	9.500	9.000	-	-	-	-	عرضي	8.700	EFIC	المالية و الصناعية المصرية	
نري ان يرتد السهم الي مستوي (8.5 كحد ادني 9.5 كحد اقصي)	2.900	3.400	5.000	4.500	-	-	-	-	هابط	4.040	EGCH	الصناعات الكيماوية المصرية -كيما	
نري ان يرتد السهم الي مستوي (3.8 كحد ادني 4.7 كحد اقصي)	5.000	5.500	8.000	7.000	-	-	-	-	عرضي	6.650	SKPC	سيدي كرير للبتروكيماويات (سيدبك)	
نري ان يرتد السهم الي مستوي (6.5 كحد ادني 8 كحد اقصي)	25.000	34.000	50.000	45.000	-	-	-	-	هابط	43.150	MFPC	مصر للانتاج الاسمدة	
نري ان يرتد السهم الي مستوي (38 كحد ادني 46 كحد اقصي)	3.500	4.000	5.500	5.000	-	-	-	-	هابط	4.500	MICH	مصر لصناعة الكيماويات	
نري ان يرتد السهم الي مستوي (4 كحد ادني 4.8 كحد اقصي)	قطاع الاتصالات												
	0.250	0.300	0.450	0.400	-	-	-	-	هابط	0.365	OIH	اوراسكوم للاتصالات و الاعلام	
نري ان يرتد السهم الي مستوي (0.37 كحد ادني 0.44 كحد اقصي)	9.000	9.500	12.500	11.000	-	-	-	-	هابط	10.210	ETEL	المصرية للاتصالات	
نري ان يرتد السهم الي مستوي (10.2 كحد ادني 12 كحد اقصي)													

15/04/2020



الاسم السهم	رويترز	الاغلاق	الاتجاه مدى قصير	تاريخ الشراء	الاهداف		وقف خسارة	مقاومة		دعم		الاستراتيجية
					هدف 1	هدف 2		مقاومة 1	مقاومة 2	دعم 1	دعم 2	
قطاع الاغذية و المشروبات												
اجواء للصناعات الغذائية	AJWA	1.690	عرضي	-	-	-	-	1.800	2.000	1.300	1.100	نري ان يرتد السهم الي مستوي (1.4 كحد ادني 1.7 كحد اقصي)
الدولية للمحاصيل الزراعيه	IFAP	2.053	عرضي	-	-	-	-	2.200	2.500	1.800	1.600	نري ان يرتد السهم الي مستوي (1.7 كحد ادني 2.1 كحد اقصي)
الزيوت المستخلصة ومنتجاتها	ZEOT	1.031	هابط	-	-	-	-	1.100	1.200	0.900	0.850	نري ان يرتد السهم الي مستوي (0.8 كحد ادني 0.9 كحد اقصي)
جھينة للصناعات الغذائية	JUFO	7.100	عرضي	-	-	-	-	7.500	8.000	6.500	6.000	نري ان يرتد السهم الي مستوي (7 كحد ادني 8 كحد اقصي)
الاسماعيلية مصر للدواجن	ISMA	4.350	صاعد	-	-	-	-	4.500	4.800	3.500	3.300	نري ان يرتد السهم الي مستوي (3.1 كحد ادني 3.5 كحد اقصي)
المصرية للدواجن	EPCO	1.760	عرضي	-	-	-	-	1.900	2.000	1.500	1.350	نري ان يرتد السهم الي مستوي (1.2 كحد ادني 1.4 كحد اقصي)
اطلس للاستصلاح الاراضي	AIFI	1.663	صاعد	-	-	-	-	1.800	2.000	1.400	1.200	نري ان يرتد السهم الي مستوي (1.25 كحد ادني 1.4 كحد اقصي)
المنصورة للدواجن	MPCO	3.310	هابط	-	-	-	-	3.500	3.800	2.800	2.400	نري ان يرتد السهم الي مستوي (2.9 كحد ادني 3.5 كحد اقصي)
عبور لاند للصناعات الغذائية	OLFI	5.190	عرضي	-	-	-	-	5.500	5.800	4.800	4.200	نري ان يرتد السهم الي مستوي (5 كحد ادني 5.5 كحد اقصي)
شمال الصعيد - نيو داب	NEDA	8.000	هابط	-	-	-	-	8.000	8.500	7.000	6.000	نري ان يرتد السهم الي مستوي (6 كحد ادني 7.5 كحد اقصي)
دومتي	DOMT	5.550	هابط	-	-	-	-	6.200	6.500	4.000	3.500	نري ان يرتد السهم الي مستوي (7.2 كحد ادني 8 كحد اقصي)
الشرقية للامن الغذائي	SNFC	3.070	عرضي	-	-	-	-	3.300	3.600	2.600	2.400	نري ان يرتد السهم الي مستوي (2.7 كحد ادني 3 كحد اقصي)
المصرية لصناعة النشا والجلوجوز	ESGI	8.090	عرضي	-	-	-	-	9.000	9.500	8.000	7.000	نري ان يرتد السهم الي مستوي (8 كحد ادني 9 كحد اقصي)
قطاع الموارد الاساسية												
اسيك للتعدين	ASCM	4.700	هابط	-	-	-	-	5.000	5.500	4.000	3.700	نري ان يرتد السهم الي مستوي (4 كحد ادني 4.5 كحد اقصي)
الحديد والصلب المصرية	IRON	1.210	هابط	-	-	-	-	1.300	1.500	1.100	1.000	نري ان يرتد السهم الي مستوي (1.4 كحد ادني 1.8 كحد اقصي)
عتاقة	ATQA	0.473	هابط	-	-	-	-	0.500	0.550	0.300	0.200	نري ان يرتد السهم الي مستوي (0.47 كحد ادني 0.6 كحد اقصي)
العز لصناعة حديد التسليح	ESRS	6.240	هابط	-	-	-	-	6.500	7.000	5.500	5.000	نري ان يرتد السهم الي مستوي (6 كحد ادني 7.5 كحد اقصي)

15/04/2020



الاسم الاستراتيجية	دعم		مقاومة		وقف خسارة	الاهداف		تاريخ الشراء	الاتجاه مدى قصير	الاغلاق	رويتز	اسم السهم
	دعم 2	دعم 1	مقاومة 2	مقاومة 1		هدف 2	هدف 1					
قطاع الخدمات و المنتجات الصناعية و السيارات												
نري ان يرتد السهم الي مستوي (7.5 كحد ادني 9 كحد اقصي)	7.000	8.000	10.300	9.500	-	-	-	-	عرضي	9.220	SWDY	السويدى للكابلات
نري ان يرتد السهم الي مستوي (2.2 كحد ادني 2.8 كحد اقصي)	1.200	1.400	2.100	1.800	-	-	-	-	عرضي	1.717	AUTO	جي بي اوتو
نري ان يرتد السهم الي مستوي (0.42 كحد ادني 0.52 كحد اقصي)	0.200	0.300	0.500	0.470	-	-	-	-	هابط	0.428	UASG	العربية المتحدة للشحن و التفريغ
نري ان يرتد السهم الي مستوي (7.3 كحد ادني 8.7 كحد اقصي)	6.500	7.000	9.500	9.000	-	-	-	-	عرضي	8.930	CSAG	القناة للتوكيلات الملاحية
نري ان يرتد السهم الي مستوي (1.15 كحد ادني 1.28 كحد اقصي)	0.950	1.050	1.400	1.300	-	-	-	-	هابط	1.271	ELEC	الكابلات الكهربائية المصرية
نري ان يرتد السهم الي مستوي (6.4 كحد ادني 6.8 كحد اقصي)	6.500	7.000	8.500	8.000	-	-	-	-	عرضي	8.000	ETRS	المصرية لخدمات النقل (ابجيترانس)
نري ان يرتد السهم الي مستوي (2.3 كحد ادني 2.9 كحد اقصي)	1.700	2.000	2.900	2.600	-	-	-	-	هابط	2.450	AMOC	الاسكندرية للزيوت المعدنية
نري ان يرتد السهم الي مستوي (3.2 كحد ادني 3.7 كحد اقصي)	3.300	3.500	4.400	4.000	-	-	-	-	هابط	3.830	ENGC	الصناعات الهندسة - ايكون
اسهم اخرى												
نري ان يرتد السهم الي مستوي (1 كحد ادني 1.1 كحد اقصي)	0.800	0.900	1.100	1.050	-	-	-	-	هابط	0.966	EKHO	القابضة الكويتية

تعريفات هامة

المدى المتوسط	يقصد به من ثلاثة أشهر إلى ستة أشهر
الاتجاه العرضي	هو تكوين السهم قيعان أعلى من القيعان السابقة و قمما أعلى من القمم السابقة على الرسم البياني للسهم
الاتجاه الهابط	هو تكوين السهم قمما أقل من القمم السابقة و قيعانا أقل من القيعان السابقة على الرسم البياني للسهم
الاتجاه العرضي	هو تحرك السهم فى نطاق ثابت تقريبا بين مستوى دعم و مستوى مقاومة
التصحيح العرضي	هو حركة عرضية عكس الاتجاه الهابط الرئيسى و لايتوقع أن يستمر ذلك التصحيح لفترة طويلة و يكون فرصة لتخفيف المراكز الشرائية على مستويات المقاومة
التصحيح الهابط	هو حركة هابطة عكس الاتجاه العرضي الرئيسى و لايتوقع أن يستمر ذلك التصحيح لفترة طويلة و يكون فرصة للاضافة للمراكز الشرائية على مستويات الدعم
الدعم	هو مستوى أقل من مستويات الاسعار الحالية يتوقع أن يتواجد فيه قوى شرائية
المقاومة	هو مستوى أعلى من مستويات الأسعار الحالية يتوقع أن يتواجد فيه قوى بيعية
وقف الخسارة	هو مستوى أسفل مستوى الأسعار الحالية ينصح باغلاق المراكز الشرائية حال الاغلاق أسفلة لمدة يومين متاليين لتجنب الخسائر أو الحفاظ على الارباح المتحققة
جنى أرباح	هو مستويات سريعة يفضل تخفيف المراكز الشرائية عندها حتى يتم تحقيق أرباح فعلية
مناجرة	

هذا التقرير مبني على أسس التحليل الفني و هو معد لتقديم نصيحة إستشارية غير ملزمة للمستثمرين الذين يقومون بأخذ قراراتهم الإستثمارية بأنفسهم و يتحملون المسؤولية القانونية و المادية المترتبة عليها دون أدنى مسؤولية على الشركة المصرية العربية – "نمار". ولا يعتبر هذا التقرير عرضاً أو توصية للشراء أو البيع أو الإكتتاب في أي من الأوراق المالية. و إذ تبذل الشركة المصرية العربية - "نمار" الجهد في أن تكون المعلومات والبيانات الموجودة بالتقرير صحيحة و كاملة إلا أنها تخلي مسؤوليتها عن أي خطأ أو سهو. كما نؤكد أن هذا التقرير إستخدم بيانات من مصادر متعارف على مصداقيتها بالإضافة إلى تضمنه بعض التقديرات المهنية. هذا التقرير خدمه خاصه لعملائنا