

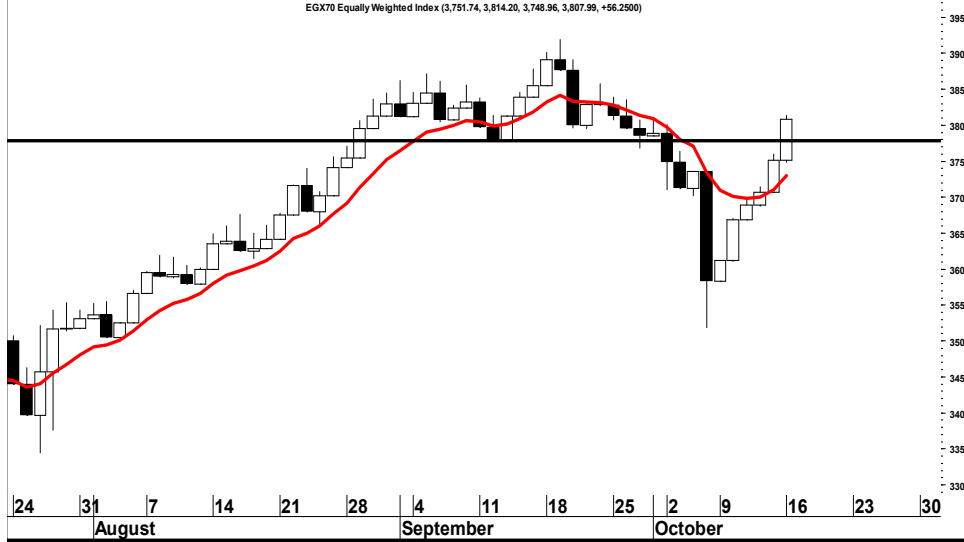
17/10/2023



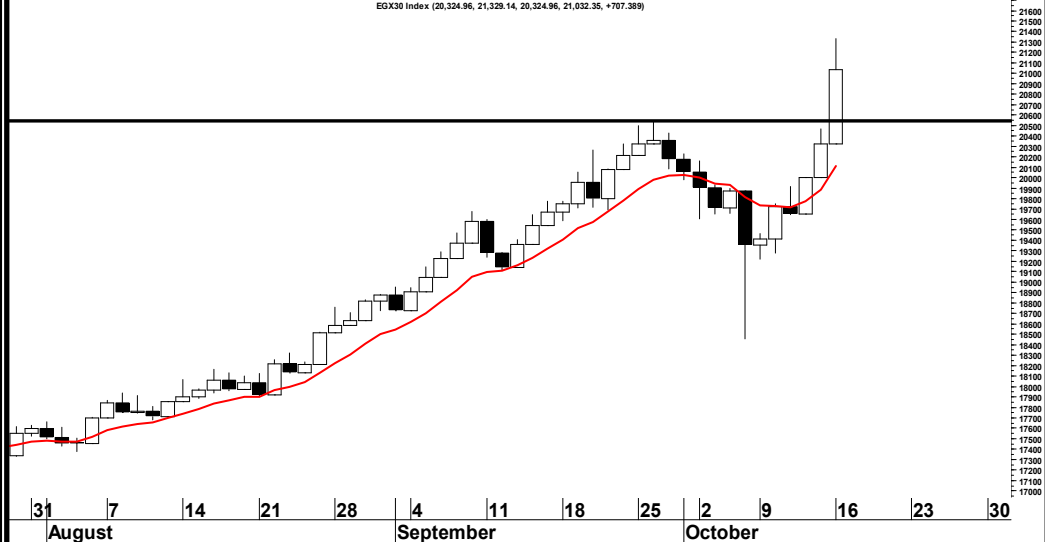
# التقرير الفني اليومي



EGX70 Equally Weighted Index (3,751.74, 3,814.20, 3,748.96, 3,807.99, +56.2500)



EGX30 Index (20,324.96, 21,329.14, 20,324.96, 21,032.35, +707.389)



## EGX 70 "3807.99"

اغلق المؤشر على ارتفاع بنسبة 1.50% حيث سيطرت القوى الشرائية على اداء المؤشر واستطاعت الثبات اعلى مستوى المقاومة 3700 ونرى ان يستهدف المؤشر منطقة المقاومة التالية ( 3778 - 3870 ) مع الاهتمام بمستوى 3500 كمستويات وقف خسارة .

## EGX 30 "21032.35"

اغلق المؤشر على ارتفاع بنسبة 3.48% حيث سيطرت القوى الشرائية على اداء المؤشر واخترق مستوى المقاومة 20530 بحجم تداول مرتفع واقترب من مستهدف "21500" ولكن ظهرت بعض عمليات جنى الارباح وقصت جزء من ما جناه المؤشر ، ونرى ان مستوى 21500 قد يعيق مواصلة صعود المؤشر ونرى ان تبدأ جلسة اليوم بمحاولة لاختراق مستوى 21500 وتستغل تلك المحاولة في اغلاق المراكز الشرائية المشتراه بالهامش مع الاهتمام بمستوى 20300 كمستوى وقف الخسارة .

3440	3500	3660	دعم
4100	3950	3870	مقاومة

19140	19700	20300	دعم
22500	22000	21500	مقاومة

مدير ادارة البحوث : محمد محمود معاطي [mmaaty@eac-finance.com](mailto:mmaaty@eac-finance.com) MBA,CFTe,CETA

هذا التقرير مبني على أسس التحليل الفني و هو معد لتقديم نصيحة إستشارية غير ملزمة للمستثمرين الذين يقومون بأخذ قراراتهم الإستثمارية بأنفسهم و يتحملون المسؤولية القانونية و المادية المترتبة عليها دون أدنى مسؤولية على الشركة المصرية العربية - "ثمار" . ولا يعتبر هذا التقرير عرضاً أو توصية للشراء أو البيع أو الإكتتاب في أي من الأوراق المالية. و إذ تبذل الشركة المصرية العربية - "ثمار" الجهد في أن تكون المعلومات والبيانات الموجودة بالتقرير صحيحة و كاملة إلا أنها تخلي مسؤوليتها عن أي خطأ أو سهو. كما نؤكد أن هذا التقرير إستخدم بيانات من مصادر متعارف على مصداقيتها بالإضافة إلي تضمينه بعض التقديرات المهنية. هذا التقرير خدمه خاصه لعملائنا

17/10/2023



الاستراتيجية	دعم		مقاومة		وقف خسارة	الاهداف		تاريخ الشراء	الاتجاه	الاطلاق	رويترز	اسم السهم
	دعم 2	دعم 1	مقاومة 2	مقاومة 1		هدف 2	هدف 1					
<b>الاسهم المرشحة للمتاجرة السريعة</b>												
تنصح بالمتاجرة السريعة مع الاهتمام بمستوى وقف الخسارة	8.190	9.000	12.500	11.000	9.500	12.500	11.000	17/10/2023	عرضي	10.390	TAQA	طاقة عربية
تنصح بالمتاجرة السريعة مع الاهتمام بمستوى وقف الخسارة	17.000	18.000	21.300	20.000	18.700	21.500	20.500	17/10/2023	صاعد	19.590	MCQE	اسمنت قنا

الاسم الاستراتيجية	دعم		مقاومة		وقف خسارة	الاهداف		تاريخ الشراء	الاتجاه مدى قصير	الاغلاق	رويترز	اسم السهم	
	دعم 2	دعم 1	مقاومة 2	مقاومة 1		هدف 2	هدف 1						
<b>قطاع الخدمات المالية</b>													
نصح بالمتابعة مع انتظار اشارة شراء	56.800	59.000	64.500	61.500	2.61 14.30 1.95				صاعد	59.010	COMI	البنك التجاري الدولي	
نصح بالاحتفاظ ومتابعة مستوي وقف الخسائر	2.400	2.600	3.300	3.000		2.61	3.30	3.00	11/10/2023	هابط	2.960	BTFH	بلتون القابضة
نصح بالاحتفاظ ومتابعة مستوي وقف الخسائر	13.380	13.900	16.500	15.500		14.30	16.50	15.50	12/10/2023	هابط	14.620	HRHO	المجموعه الماليه هيرمس القابضه
نصح بالمتابعة مع انتظار اشارة شراء	26.500	28.100	33.700	31.500						صاعد	29.900	ADIB	مصرف ابو ظبي الاسلامي
نصح بالمتابعة مع انتظار اشارة شراء	13.500	14.250	17.600	16.350						هابط	15.740	BINV	بي انفسمنت
نصح بالاحتفاظ ومتابعة مستوي وقف الخسائر	1.700	1.860	2.550	2.300		1.95	2.55	2.35	16/10/2023	هابط	2.170	CCAP	القلعة للاستثمارات المالية
نصح بالمتابعة مع انتظار اشارة شراء	0.266	0.295	0.365	0.330						هابط	0.316	AIH	ارابيا انفسمنتس هولدنغ
نصح بالمتابعة مع انتظار اشارة شراء	0.248	0.256	0.313	0.296						هابط	0.286	OFH	اوراسكوم المالية القابضة
<b>قطاع المنتجات المنزلية و الشخصية</b>													
نصح بالمتابعة مع انتظار اشارة شراء	13.730	14.400	18.500	17.000					عرضي	16.200	ORWE	النساجون الشرقيون	
نصح بالمتابعة مع انتظار اشارة شراء	4.100	4.450	5.500	5.000					صاعد	4.590	ACGC	العربية لحليج الاقطان	
نصح بالمتابعة مع انتظار اشارة شراء	1.750	1.870	2.150	2.050					هابط	1.942	KABO	النصر للملابس و المنسوجات - كابو	
نصح بالمتابعة مع انتظار اشارة شراء	0.550	0.586	0.663	0.638					عرضي	0.625	DSCW	دايس للملابس الجاهزة	
نصح بالمتابعة مع انتظار اشارة شراء	6.650	7.160	9.500	8.800					صاعد	8.210	PRCL	العامه لمنتجات الخزف - شيني	

17/10/2023



الاستراتيجية	دعم		مقاومة		وقف خسارة	الاهداف		تاريخ الشراء	الاتجاه مدى قصير	الاعلاق	رويترز	اسم السهم	
	دعم 2	دعم 1	مقاومة 2	مقاومة 1		هدف 2	هدف 1						
<b>قطاع العقارات</b>													
نصح بالمتابعة مع انتظار اشارة شراء	9.750	10.360	12.790	11.720	2.87				هابط	10.690	HELI	مصر الجديده للأسكان والتعمير	
نصح بالمتابعة مع انتظار اشارة شراء	11.000	11.550	15.300	14.400					عرضي	13.500	TMGH	مجموعة طلعت مصطفى القابضة	
نصح بالاحتفاظ ومتابعة مستوي وقف الخسائر	2.500	2.660	3.360	3.150		3.60	3.30	15/10/2023	صاعد	2.950	MASR	مدينه مصر للأسكان والتعمير	
نصح بالمتابعة مع انتظار اشارة شراء	1.800	1.920	2.270	2.150					عرضي	2.000	PHDC	بالم هيلز للتعمير	
نصح بالمتابعة مع انتظار اشارة شراء	155.000	175.000	211.000	198.000					صاعد	188.100	ORAS	اوراسكوم كونستراكتشون	
نصح بالمتابعة مع انتظار اشارة شراء	2.850	3.000	3.350	3.150					هابط	3.140	EMFD	إعمار مصر	
نصح بالاحتفاظ ومتابعة مستوي وقف الخسائر	5.200	5.800	7.400	6.800		6.11	7.40	6.90	12/10/2023	هابط	6.300	ELSH	الشمس للأسكان والتعمير
نصح بالمتابعة مع انتظار اشارة شراء	3.400	3.700	4.970	4.550					عرضي	4.180	EGTS	المصرية للمنتجات السياحية	
نصح بالمتابعة مع انتظار اشارة شراء	7.610	8.310	11.000	10.150					هابط	9.020	ORHD	اوراسكوم للتنمية	
نصح بالمتابعة مع انتظار اشارة شراء	0.506	0.550	0.700	0.650					صاعد	0.640	ACAMD	العربية للإدارة الاصول	
نصح بالاحتفاظ ومتابعة مستوي وقف الخسائر	0.620	0.655	0.800	0.750	0.60	0.77	0.70 *	12/10/2023	صاعد	0.670	ARAB	المطورون العرب	
نصح بالمتابعة مع انتظار اشارة شراء	0.520	0.570	0.830	0.710				هابط	0.631	EIUD	المصريين للاستثمار		

17/10/2023



الاستراتيجية	دعم		مقاومة		وقف خسارة	الاهداف		تاريخ الشراء	الاتجاه مدى قصير	الاغلاق	رويترز	اسم السهم
	دعم 2	دعم 1	مقاومة 2	مقاومة 1		هدف 2	هدف 1					
<b>قطاع التشييد و مواد البناء</b>												
نصح بالمتابعة مع انتظار اشارة شراء	0.540	0.560	0.670	0.625					هابط	0.592	UEGC	الصعيد العامة للمقاولات
نصح بالمتابعة مع انتظار اشارة شراء	15.000	16.600	19.350	18.700					عرضي	17.650	ECAP	العز للسيراميك و البورسلين - الجوهره
نصح بالمتابعة مع انتظار اشارة شراء	41.000	44.250	51.500	48.500					عرضي	45.980	EGAL	مصر للألومنيوم
نصح بالمتابعة مع انتظار اشارة شراء	0.275	0.303	0.375	0.357					هابط	0.327	GGCC	الجيزة العامة للمقاولات والاستثمار العقارى
<b>قطاع الكيماويات</b>												
نصح بالمتابعة مع انتظار اشارة شراء	50.000	54.000	59.500	57.500	9.550				صاعد	55.000	EFIC	المالية و الصناعية المصرية
نصح بالمتابعة مع انتظار اشارة شراء	70.900	74.210	101.000	93.000					صاعد	87.800	ABUK	ابوقير للاسمدة
نصح بالاحتفاظ ومتابعة مستوي وقف الخسائر	9.550	10.000	13.400	12.400		11.000	10.500	15/10/2023	صاعد	11.650	EGCH	الصناعات الكيماوية المصرية -كيما
نصح بالمتابعة مع انتظار اشارة شراء	22.950	24.620	29.900	28.700					عرضي	27.800	SKPC	سيدي كرير للبتروكيماويات (سيديك)
نصح بالمتابعة مع انتظار اشارة شراء	7.900	8.400	10.800	9.900					عرضي	9.370	AMOC	الاسكندرية للزيوت المعدنية
نصح بالمتابعة مع انتظار اشارة شراء	377.000	477.000	640.000	575.000					صاعد	528.140	MFPC	مصر للانتاج الاسمدة
نصح بالمتابعة مع انتظار اشارة شراء	30.000	33.000	38.500	37.800					صاعد	35.120	MICH	مصر لصناعة الكيماويات
<b>قطاع الاتصالات</b>												
نصح بالمتابعة مع انتظار اشارة شراء	0.203	0.210	0.245	0.234					هابط	0.223	OIH	اوراسكوم للاتصالات و الاعلام
نصح بالمتابعة مع انتظار اشارة شراء	3.600	4.150	5.290	4.830					هابط	4.550	FWRV	فوري
نصح بالمتابعة مع انتظار اشارة شراء	15.600	16.310	19.250	18.300					هابط	17.880	EFIH	ايه فايناس
نصح بالمتابعة مع انتظار اشارة شراء	26.000	27.600	32.900	31.230					عرضي	29.620	ETEL	المصرية للاتصالات

17/10/2023



الاستراتيجية	دعم		مقاومة		وقف خسارة	الاهداف		تاريخ الشراء	الاتجاه مدى قصير	الاعلاق	رويترز	اسم السهم
	دعم 2	دعم 1	مقاومة 2	مقاومة 1		هدف 2	هدف 1					
<b>قطاع الاغذية و المشروبات</b>												
نصح بالمتابعة مع انتظار اشارة شراء	17.000	17.650	20.200	19.280	<b>8.900</b>				هابط	18.750	AJWA	اجواء للصناعات الغذائية
نصح بالمتابعة مع انتظار اشارة شراء	11.500	12.300	14.800	13.850					هابط	13.000	JUFO	جهينة للصناعات الغذائية
نصح بالاحتفاظ ومتابعة مستوي وقف الخسائر	8.110	8.900	11.550	11.000		11.000	10.000	10/10/2023	صاعد	9.750	ISMA	الاسماعيلية مصر للدواجن
نصح بالمتابعة مع انتظار اشارة شراء	6.730	7.500	8.670	8.140					هابط	8.080	OLFI	عبور لاند للصناعات الغذائية
نصح بالمتابعة مع انتظار اشارة شراء	7.100	7.650	9.440	8.500					هابط	7.970	DOMT	دومتي
نصح بالمتابعة مع انتظار اشارة شراء	53.500	59.600	77.500	71.500					صاعد	65.600	SUGR	الدلتا للسكر
نصح بالمتابعة مع انتظار اشارة شراء	4.330	4.850	5.910	5.550					عرضي	5.070	POUL	القاهرة للدواجن
<b>قطاع الموارد الاساسية</b>												
نصح بالمتابعة مع انتظار اشارة شراء	11.000	11.560	13.590	12.640				هابط	12.630	ASCM	اسيك للتعدين	
نصح بالمتابعة مع انتظار اشارة شراء	1.550	1.660	2.000	1.870				صاعد	1.759	ATQA	عتاقة	
نصح بالمتابعة مع انتظار اشارة شراء	50.000	55.000	71.000	65.000				صاعد	60.040	ESRS	الغز لصناعة حديد التسليح	

17/10/2023



الاسم الاستراتيجية	دعم		مقاومة		وقف خسارة	الاهداف		تاريخ الشراء	الاتجاه مدى قصير	الاعلاق	رويترز	اسم السهم
	دعم 2	دعم 1	مقاومة 2	مقاومة 1		هدف 2	هدف 1					
<b>قطاع الخدمات و المنتجات الصناعية و السيارات</b>												
نصح بالمتابعة مع انتظار اشارة شراء	21.800	24.000	29.500	26.000					صاعد	25.120	SWDY	السويدي للكابلات
نصح بالمتابعة مع انتظار اشارة شراء	4.600	5.250	6.100	5.800					هابط	5.470	GBCO	جي بي كوربورشين
نصح بالمتابعة مع انتظار اشارة شراء	23.300	25.300	29.540	28.350					عرضي	27.080	CSAG	القناة للتوكيلات الملاحة
<b>اسهم اخرى</b>												
نصح بالاحتفاظ ومتابعة مستوي وقف الخسائر	11.330	12.700	15.500	14.560	13.400	16.000	15.000	11/10/2023	هابط	14.940	AFDI	الاهلي للتنمية والاستثمار
نصح بالاحتفاظ ومتابعة مستوي وقف الخسائر	0.220	0.236	0.295	0.287	0.250	0.305	0.287	11/10/2023	هابط	0.266	ASPI	اسباير القابضة
نصح بالاحتفاظ ومتابعة مستوي وقف الخسائر	0.660	0.700	0.880	0.836	0.750	0.930	0.860	12/10/2023	هابط	0.804	MPCO	المنصورة للدواجن
نصح بالاحتفاظ ومتابعة مستوي وقف الخسائر	0.580	0.610	0.842	0.767	0.640	0.860	0.770	12/10/2023	هابط	0.724	CERA	العربية للخزف ريماس
نصح بالاحتفاظ ومتابعة مستوي وقف الخسائر	3.200	3.630	5.400	4.800	3.900	5.400	4.900	12/10/2023	عرضي	4.220	MTIE	ام ام جروب
نصح بالاحتفاظ ومتابعة مستوي وقف الخسائر	0.900	0.970	1.300	1.200	1.040	1.370	1.250	15/10/2023	عرضي	1.087	EEII	العربية للصناعات الهندسية
نصح بالاحتفاظ ومتابعة مستوي وقف الخسائر	1.560	1.670	2.070	1.950	1.720	2.070	1.950	15/10/2023	هابط	1.816	PRDC	بايونيزر بروبرتيز
نصح بالاحتفاظ ومتابعة مستوي وقف الخسائر	29.000	30.500	37.500	36.000	32.800	39.000	36.00 *	15/10/2023	صاعد	34.900	PHAR	المصرية الدولية للصناعات الدوائية
نصح بالاحتفاظ ومتابعة مستوي وقف الخسائر	0.338	0.363	0.500	0.460	0.400	0.500	0.460	15/10/2023	هابط	0.425	SPMD	سبييد ميديكال
نصح بالاحتفاظ ومتابعة مستوي وقف الخسائر	0.300	0.320	0.410	0.380	0.340	0.410	0.380	16/10/2023	عرضي	0.350	ACAP	ايه كابيتال القابضة
نصح بالمتاجرة السريعة مع الاهتمام بمستوى وقف الخسارة	8.190	9.000	12.500	11.000	9.500	12.500	11.000	17/10/2023	عرضي	10.390	TAQA	طاقة عربية
نصح بالمتاجرة السريعة مع الاهتمام بمستوى وقف الخسارة	17.000	18.000	21.300	20.000	18.700	21.500	20.500	17/10/2023	صاعد	19.590	MCQE	اسمنت قنا

## تعريفات هامة

المدى القصير	يقصد به من أسبوع إلى ثلاثة أسابيع
المدى المتوسط	يقصد به من ثلاثة أشهر إلى ستة أشهر
الاتجاه العرضي	هو تكوين السهم قيعان أعلى من القيعان السابقة و قمم أعلى من القمم السابقة على الرسم البياني للسهم
الاتجاه الهابط	هو تكوين السهم قمم أقل من القمم السابقة و قيعان أقل من القيعان السابقة على الرسم البياني للسهم
الاتجاه العرضي	هو تحرك السهم في نطاق ثابت تقريبا بين مستوى دعم و مستوى مقاومة
التصحيح العرضي	هو حركة عرضية عكس الاتجاه الهابط الرئيسي و لايتوقع أن يستمر ذلك التصحيح لفترة طويلة و يكون فرصة لتخفيف المراكز الشرائية على مستويات المقاومة
التصحيح الهابط	هو حركة هابطة عكس الاتجاه العرضي الرئيسي و لايتوقع أن يستمر ذلك التصحيح لفترة طويلة و يكون فرصة للاضافة للمراكز الشرائية على مستويات الدعم
الدعم	هو مستوى أقل من مستويات الاسعار الحالية يتوقع أن يتواجد فيه قوى شرائية
المقاومة	هو مستوى أعلى من مستويات الاسعار الحالية يتوقع أن يتواجد فيه قوى بيعية
وقف الخسارة	هو مستوى أسفل مستوى الاسعار الحالية ينصح باغلاق المراكز الشرائية حال الاغلاق اسفلة لمدة يومين متاليين لتجنب الخسائر أو الحفاظ على الارباح المتحققة
جنى أرباح	هو مستويات سعرية يفضل تخفيف المراكز الشرائية عندها حتى يتم تحقيق أرباح فعلية
مناجرة	

هذا التقرير مبني على أسس التحليل الفني و هو معد لتقديم نصيحة إستشارية غير ملزمة للمستثمرين الذين يقومون بأخذ قراراتهم الإستثمارية بأنفسهم و يتحملون المسؤولية القانونية و المادية المترتبة عليها دون أدنى مسؤولية على الشركة المصرية العربية – "ثمار". ولا يعتبر هذا التقرير عرضاً أو توصية للشراء أو البيع أو الإكتتاب في أي من الأوراق المالية. و إذ تبذل الشركة المصرية العربية - "ثمار" الجهد في أن تكون المعلومات والبيانات الموجودة بالتقرير صحيحة و كاملة إلا أنها تخلي مسؤوليتها عن أي خطأ أو سهو. كما نؤكد أن هذا التقرير إستخدم بيانات من مصادر متعارف على مصداقيتها بالإضافة إلي تضمنه بعض التقديرات المهنية. هذا التقرير خدمه خاصه لعملائنا