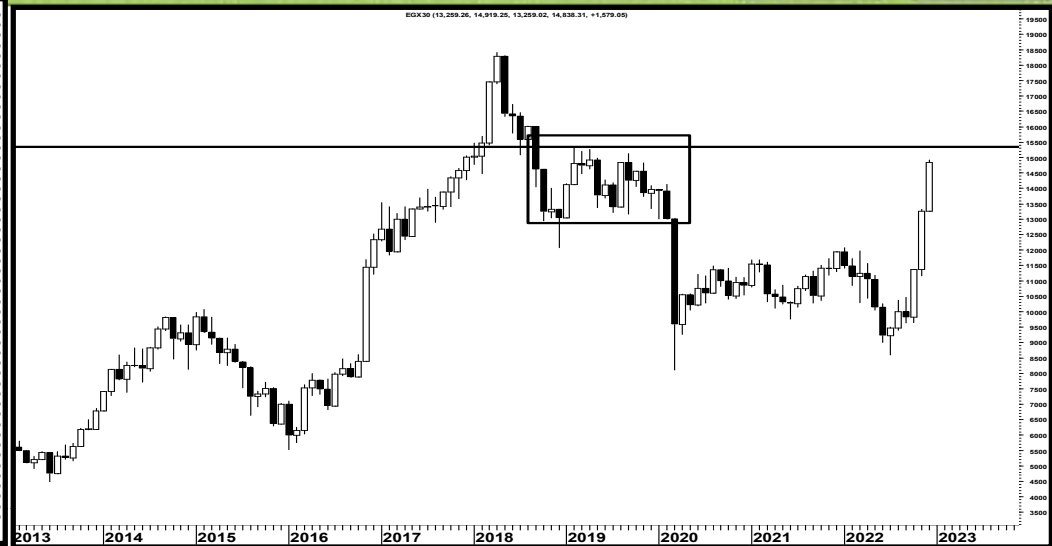


13/12/2022



التقرير الفني اليومي



EGX 50 EWI "2518.58"

أغلق المؤشر على ارتفاع بنسبة **0.84%** حيث ظهرت قوى بيعية في بداية الجلسة وسيطرة على أداء المؤشر ومعظم الأسهم ثم ظهرت القوى الشرائية مجدداً واستطاعت ان تقلص كل ما فقده المؤشر ولكن لم يتأكد بعد انتهاء التصحيح، مع الإخذ في الاعتبار بان منطقة (2550-2500) مقاومة رئيسية وقد أشارنا الى انها قد ستوقف تلك الموجة الصاعدة ولذا ننصح بتوخي الحذر وانتظار اشارة شراء .

EGX 30 "14723.71"

أغلق المؤشر على ارتفاع بنسبة **0.93%** حيث ظهرت قوى بيعية في بداية الجلسة وسيطرة على أداء المؤشر ومعظم الأسهم ثم ظهرت القوى الشرائية مجدداً واستطاعت ان تقلص كل ما فقده المؤشر ولكن لم يتأكد بعد انتهاء التصحيح، مع الإخذ في الاعتبار بان منطقة (15300-14800) مقاومة رئيسية وقد أشارنا الى انها قد ستوقف تلك الموجة الصاعدة ولذا ننصح بتوخي الحذر وانتظار اشارة شراء .

2161	2390	2411	دعم	13600	14000	14230	دعم
2600	2550	2470	مقاومة	15350	15000	14800	مقاومة

الاسهم المرشحة : عتاقة - راية القابضة " عالية الخاطر "

ملخص التقرير

محلل فني أول: السيد الكحكي CFTe,CETA selkahki@eac-finance.com

مدير ادارة التحليل الفني: محمد محمود معاطي CFTe,CETA mmaaty@eac-finance.com

هذا التقرير مبني على أسس التحليل الفني و هو معد لتقديم نصيحة إستشارية غير ملزمة للمستثمرين الذين يقومون بأخذ قراراتهم الإستثمارية بأنفسهم و يتحملون المسؤولية القانونية و المادية المترتبة عليها دون أدنى مسؤولية على الشركة المصرية العربية - "ثمار" ولا يعتبر هذا التقرير عرضاً أو توصية للشراء أو البيع أو الإكتتاب في أي من الأوراق المالية. و إذ تبذل الشركة المصرية العربية - "ثمار" الجهد في أن تكون المعلومات والبيانات الموجودة بالتقرير صحيحة و كاملة إلا أنها تخلي مسؤوليتها عن أي خطأ أو سهو. كما نؤكد أن هذا التقرير إستخدم بيانات من مصادر متعارف على مصداقيتها بالإضافة إلي تضمينه بعض التقديرات المهنية. هذا التقرير خدمه خاصه لعملائنا

13/12/2022



الاستراتيجية	دعم		مقاومة		وقف خسارة	الاهداف		تاريخ الشراء	الاتجاه مدى قصير	الاجل	رويترز	اسم السهم
	دعم 2	دعم 1	مقاومة 2	مقاومة 1		هدف 2	هدف 1					
قطاع الخدمات المالية												
نصح بالمتابعة مع انتظار اشارة شراء	39.800	42.200	49.000	47.000	-	-	-	-	صاعد	45.420	COMI	البنك التجاري الدولي
نصح بالمتابعة مع انتظار اشارة شراء	2.000	2.340	3.300	2.900	-	-	-	-	هابط	2.550	BTFH	بلتون القابضة
نصح بالمتابعة مع انتظار اشارة شراء	15.000	15.850	19.000	18.000	-	-	-	-	صاعد	18.000	HRHO	المجموعه الماليه هيرمس القابضه
نصح بالمتابعة مع انتظار اشارة شراء	1.130	1.330	1.700	1.500	-	-	-	-	صاعد	1.419	ODIN	أودن للاستثمارات المالية
نصح بالمتابعة مع انتظار اشارة شراء	0.235	0.255	0.305	0.290	-	-	-	-	صاعد	0.287	ASPI	اسباير كابيتال
نصح بالمتابعة مع انتظار اشارة شراء	15.500	17.000	21.000	19.000	-	-	-	-	صاعد	18.250	ADIB	مصرف أبو ظبي الاسلامي
نصح بالاحتفاظ ومتابعة مستوي وقف الخسائر	15.700	16.500	22.500	19.000	17.40	25.00	22.50	11/12/2022	صاعد	18.520	AFDI	الأهلي للتنمية و الاستثمار
نصح بالمتابعة مع انتظار اشارة شراء	14.500	15.900	22.000	19.000	-	-	-	-	صاعد	16.450	BINV	بي انفستمنت
نصح بالمتابعة مع انتظار اشارة شراء	1.850	2.000	2.500	2.300	-	-	-	-	صاعد	2.270	AMIA	الملتقى العربي
نصح بالمتابعة مع انتظار اشارة شراء	1.650	1.750	2.100	1.900	-	-	-	-	صاعد	1.840	CCAP	القلعة للاستثمارات المالية
نصح بالاحتفاظ ومتابعة مستوي وقف الخسائر	0.350	0.365	0.500	0.430	0.38	0.50	0.43	11/12/2022	صاعد	0.399	AIH	ارابيا انفستمنتس هولدنغ
نصح بالمتابعة مع انتظار اشارة شراء	0.186	0.200	0.235	0.220	-	-	-	-	صاعد	0.220	OFH	اوراسكوم المالية القابضة
نصح بالمتابعة مع انتظار اشارة شراء	3.550	3.700	4.200	3.900	-	-	-	-	صاعد	3.900	ATLC	التوفيق للتاجير التمويلي
قطاع المنتجات المنزلية و الشخصية												
نصح بالمتابعة مع انتظار اشارة شراء	2.750	3.000	3.700	3.450	-	-	-	-	صاعد	3.330	ACGC	العربية لحليج الاقطان
نصح بالمتابعة مع انتظار اشارة شراء	1.120	1.320	1.680	1.550	-	-	-	-	صاعد	1.470	KABO	النصر للملابس و المنسوجات - كابو
نصح بالاحتفاظ ومتابعة مستوي وقف الخسائر	0.360	0.380	0.550	0.500	0.416	0.550	0.500	11/12/2022	صاعد	0.448	DSCW	دايس للملابس الجاهزة
نصح بالمتابعة مع انتظار اشارة شراء	3.150	3.300	4.000	3.700	-	-	-	-	عرضي	3.440	APSW	العربية و بولفارو للغزل و النسيج

13/12/2022




الاسم الاستراتيجية	دعم		مقاومة		وقف خسارة	الاهداف		تاريخ الشراء	الاتجاه مدى قصير	الاغلاق	رويترز	اسم السهم
	دعم 2	دعم 1	مقاومة 2	مقاومة 1		هدف 2	هدف 1					
قطاع العقارات												
نصح بالمتابعة مع انتظار اشارة شراء	8.400	8.700	11.000	9.800	-	-	-	-	صاعد	9.350	TMGH	مجموعة طلعت مصطفى القابضة
نصح بالمتابعة مع انتظار اشارة شراء	2.900	3.100	3.900	3.600	-	-	-	-	صاعد	3.350	MNHD	مدينه نصر للاسكان والتعمير
نصح بالمتابعة مع انتظار اشارة شراء	6.500	7.000	8.700	7.900	-	-	-	-	صاعد	7.240	HELI	مصر الجديده للاسكان والتعمير
نصح بالمتابعة مع انتظار اشارة شراء	0.281	0.325	0.430	0.395	-	-	-	-	هابط	0.348	EHDR	المصريين للاسكان والتعمير
نصح بالمتابعة مع انتظار اشارة شراء	1.500	1.700	1.950	1.900	-	-	-	-	صاعد	1.800	PHDC	بالم هيلز للتعمير
نصح بالمتابعة مع انتظار اشارة شراء	2.900	3.200	4.100	3.750	-	-	-	-	صاعد	3.600	UNIT	المتحدة للاسكان والتعمير
نصح بالمتابعة مع انتظار اشارة شراء	2.700	2.950	3.500	3.250	-	-	-	-	صاعد	3.230	EMFD	إعمار مصر
نصح بالمتابعة مع انتظار اشارة شراء	76.000	80.000	100.000	87.000	-	-	-	-	صاعد	86.020	ORAS	اوراسكوم كونستراكتشون
نصح بالمتابعة مع انتظار اشارة شراء	2.000	2.200	2.750	2.450	-	-	-	-	صاعد	2.290	PRDC	بايونيرز بروبورتيز
نصح بالمتابعة مع انتظار اشارة شراء	6.000	6.300	7.700	7.200	-	-	-	-	صاعد	7.110	ELSH	الشمس للاسكان والتعمير
نصح بالمتابعة مع انتظار اشارة شراء	1.650	1.800	2.200	2.000	-	-	-	-	صاعد	1.960	EGTS	المصرية للمنتجات السياحية
نصح بالاحتفاظ ومتابعة مستوي وقف الخسائر	0.850	0.910	1.200	1.100	0.97	1.17	1.10	11/12/2022	صاعد	1.024	MENA	مينا للاستثمار السياحي و العقارى
نصح بالمتابعة مع انتظار اشارة شراء	0.700	0.750	0.950	0.880	-	-	-	-	صاعد	0.843	RREI	الاستثمار العقار العربي- اليكو
نصح بالمتابعة مع انتظار اشارة شراء	0.420	0.450	0.570	0.530	-	-	-	-	صاعد	0.510	ACAMD	العربية للإدارة الاصول
نصح بالمتابعة مع انتظار اشارة شراء	6.000	6.600	7.900	7.500	-	-	-	-	صاعد	7.200	ORHD	اوراسكوم للتنمية
نصح بالمتابعة مع انتظار اشارة شراء	0.390	0.420	0.550	0.490	-	-	-	-	صاعد	0.463	ARAB	المطورون العرب
نصح بالمتابعة مع انتظار اشارة شراء	10.500	11.000	15.000	13.000	-	-	-	-	صاعد	11.890	EIUD	المصريين للاستثمار

13/12/2022



الاستراتيجية	دعم		مقاومة		وقف خسارة	الاهداف		تاريخ الشراء	الاتجاه مدى قصير	الاعلاق	رويترز	اسم السهم
	دعم 2	دعم 1	مقاومة 2	مقاومة 1		هدف 2	هدف 1					
قطاع التشييد و مواد البناء												
نصح بالمتابعة مع انتظار اشارة شراء	5.250	5.700	6.600	6.200	-	-	-	-	صاعد	6.080	ARCC	العربية للاسمنت
نصح بالمتابعة مع انتظار اشارة شراء	0.289	0.297	0.360	0.330	-	-	-	-	صاعد	0.310	GGCC	الجيزة العامة للمقاولات والاستثمار العقاري
نصح بالمتابعة مع انتظار اشارة شراء	0.580	0.630	0.800	0.700	-	-	-	-	صاعد	0.690	UEGC	الصعيد العامة للمقاولات
نصح بالمتابعة مع انتظار اشارة شراء	12.000	12.900	15.000	14.500	-	-	-	-	صاعد	13.990	ECAP	العز للسيراميك و البورسلين - الجوهره
نصح بالمتابعة مع انتظار اشارة شراء	18.000	21.000	30.000	26.500	-	-	-	-	صاعد	22.340	DAPH	التعمير والاستشارات الهندسية
نصح بالمتابعة مع انتظار اشارة شراء	1.400	1.500	1.800	1.700	-	-	-	-	صاعد	1.504	SVCE	جنوب الوادي للاسمنت
نصح بالمتابعة مع انتظار اشارة شراء	0.850	1.030	1.500	1.200	-	-	-	-	صاعد	1.089	CERA	ريماس
نصح بالمتابعة مع انتظار اشارة شراء	0.270	0.300	0.360	0.330	-	-	-	-	صاعد	0.322	EDBM	المصرية لتطوير صناعة البناء - ليفث سلاب
نصح بالمتابعة مع انتظار اشارة شراء	20.000	21.500	26.000	24.000	-	-	-	-	صاعد	22.980	MCQE	اسمنت قنا
قطاع الكيماويات												
نصح بالمتابعة مع انتظار اشارة شراء	27.650	28.130	36.200	34.300	-	-	-	-	عرضي	31.100	EFIC	المالية و الصناعية المصرية
نصح بالمتابعة مع انتظار اشارة شراء	33.400	37.500	44.000	40.000	-	-	-	-	صاعد	37.850	ABUK	ابوقير للاسمدة
نصح بالاحتفاظ ومتابعة مستوي وقف الخسائر	5.000	5.400	7.000	6.600	5.850	7.700	7.000	11/12/2022	صاعد	6.270	EGCH	الصناعات الكيماوية المصرية -كيما
نصح بالمتابعة مع انتظار اشارة شراء	11.500	12.500	16.000	14.000	-	-	-	-	صاعد	13.660	SKPC	سيدي كيرير للبتروكيماويات (سيديك)
نصح بالمتابعة مع انتظار اشارة شراء	130.000	136.000	160.000	150.000	-	-	-	-	صاعد	142.300	MFPC	مصر للانتاج الاسمدة
نصح بالمتابعة مع انتظار اشارة شراء	16.800	18.000	24.000	22.000	-	-	-	-	صاعد	18.450	MICH	مصر لصناعة الكيماويات
قطاع الاتصالات												
نصح بالمتابعة مع انتظار اشارة شراء	0.210	0.234	0.280	0.260	-	-	-	-	صاعد	0.243	OIH	اوراسكوم للاتصالات و الاعلام
نصح بالمتابعة مع انتظار اشارة شراء	4.700	5.000	5.850	5.600	-	-	-	-	صاعد	5.140	FWRY	فوري
نصح بالمتابعة مع انتظار اشارة شراء	17.000	18.000	20.500	19.500	-	-	-	-	صاعد	18.950	EFIH	ايه فاينانس
نصح بالمتابعة مع انتظار اشارة شراء	21.300	22.800	27.000	25.000	-	-	-	-	صاعد	23.560	ETEL	المصرية للاتصالات

13/12/2022



الاستراتيجية	دعم		مقاومة		وقف خسارة	الاهداف		تاريخ الشراء	الاتجاه مدى قصير	الاغلاق	رويترز	اسم السهم
	دعم 2	دعم 1	مقاومة 2	مقاومة 1		هدف 2	هدف 1					
قطاع الاغذية و المشروبات												
نصح بالمتابعة مع انتظار اشارة شراء	17.500	19.400	23.000	22.000	-	-	-	-	صاعد	20.400	AJWA	اجواء للصناعات الغذائية
نصح بالمتابعة مع انتظار اشارة شراء	6.600	7.200	9.000	8.600	-	-	-	-	صاعد	7.570	IFAP	الدوليه للمحاصيل الزراعيه
نصح بالمتابعة مع انتظار اشارة شراء	1.550	1.650	2.000	1.900	-	-	-	-	صاعد	1.874	ZEOT	الزيوت المستخلصة ومنتجاتها
نصح بالمتابعة مع انتظار اشارة شراء	5.900	6.400	8.000	7.600	-	-	-	-	هابط	7.050	JUFO	جھينة للصناعات الغذائية
نصح بالاحتفاظ ومتابعة مستوي وقف الخسائر	5.100	5.450	7.000	6.500	5.910	6.950	6.500	28/11/2022	صاعد	6.460	ISMA	الاسماعيلية مصر للدواجن
نصح بالمتابعة مع انتظار اشارة شراء	2.700	2.900	3.400	3.200	-	-	-	-	عرضي	3.150	EPCO	المصرية للدواجن
نصح بالاحتفاظ ومتابعة مستوي وقف الخسائر	0.190	0.220	0.290	0.270	0.240	0.290	0.265	25/10/2022	عرضي	0.250	AIFI	اطلس للاستصلاح الاراضي
نصح بالاحتفاظ ومتابعة مستوي وقف الخسائر	0.960	1.020	1.200	1.100	1.040	1.200	1.150	28/11/2022	عرضي	1.069	MPCO	المنصورة للدواجن
نصح بالمتابعة مع انتظار اشارة شراء	6.600	7.000	8.500	8.000	-	-	-	-	صاعد	7.350	OLFI	عبور لاند للصناعات الغذائية
نصح بالاحتفاظ ومتابعة مستوي وقف الخسائر	1.700	2.100	2.850	2.650	2.350	2.850	2.650	30/11/2022	عرضي	2.260	NEDA	شمال الصعيد - نيو داب
نصح بالمتابعة مع انتظار اشارة شراء	4.900	5.200	6.200	5.800	-	-	-	-	صاعد	5.420	DOMT	دومتي
نصح بالمتابعة مع انتظار اشارة شراء	18.500	21.000	25.000	24.000	-	-	-	-	صاعد	23.370	SUGR	الدلتا للسكر
نصح بالمتابعة مع انتظار اشارة شراء	2.500	2.700	3.100	2.900	-	-	-	-	صاعد	2.840	POUL	القاهرة للدواجن
قطاع الموارد الاساسية												
نصح بالمتابعة مع انتظار اشارة شراء	7.000	7.950	9.600	9.000	-	-	-	-	صاعد	8.490	ASCM	اسيك للتعددين
نصح بالمتابعة مع انتظار اشارة شراء	8.550	9.000	12.000	10.500	-	-	-	-	صاعد	9.620	LCSW	ليسكو
نصح بتكوين مراكز شرابية اضافية مع مراعاة مستوي وقف الخسارة	0.940	1.030	1.500	1.350	1.110	1.500	1.350	13/12/2022	صاعد	1.203	ATQA	عتاقة
نصح بالمتابعة مع انتظار اشارة شراء	15.500	18.000	21.500	20.000	-	-	-	-	صاعد	19.520	ESRS	العز لصناعة حديد التسليح

13/12/2022



الاستراتيجية	دعم		مقاومة		وقف خسارة	الاهداف		تاريخ الشراء	الاتجاه مدى قصير	الاجلاق	رويترز	اسم السهم
	دعم 2	دعم 1	مقاومة 2	مقاومة 1		هدف 2	هدف 1					
قطاع الخدمات و المنتجات الصناعية و السيارات												
نصح بالمتابعة مع انتظار اشارة شراء	10.500	11.500	13.500	13.000	-	-	-	-	صاعد	11.960	SWDY	السويدي للكابلات
نصح بالمتابعة مع انتظار اشارة شراء	4.200	4.500	5.500	5.200	-	-	-	-	صاعد	4.960	AUTO	جي بي اوتو
نصح بالمتابعة مع انتظار اشارة شراء	0.650	0.750	1.100	0.950	-	-	-	-	صاعد	0.877	UASG	العربية المتحدة للشحن و التفريغ
نصح بالمتابعة مع انتظار اشارة شراء	22.000	23.500	28.500	26.500	-	-	-	-	صاعد	24.020	CSAG	القناة للتوكيلات الملاحية
نصح بالمتابعة مع انتظار اشارة شراء	0.390	0.420	0.540	0.500	-	-	-	-	صاعد	0.455	ELEC	الكابلات الكهربائية المصرية
نصح بالمتابعة مع انتظار اشارة شراء	2.150	2.360	2.850	2.620	-	-	-	-	صاعد	2.510	ETRS	المصرية لخدمات النقل (ايجيترانس)
نصح بالمتابعة مع انتظار اشارة شراء	5.000	5.500	7.000	6.500	-	-	-	-	صاعد	6.220	AMOC	الاسكندرية للزيوت المعدنية
نصح بالمتابعة مع انتظار اشارة شراء	0.500	0.550	0.750	0.700	-	-	-	-	صاعد	0.584	UNIP	يونيفرسال للتعبئة والتغليف
اسهم اخرى												
نصح بالشراء للسهم مع مراعاة مستوى وقف الخسارة	2.210	2.410	3.650	3.150	2.670	3.650	3.150	13/12/2022	عرضي	2.860	RAYA	راية القابضة

تعريفات هامة

المدى المتوسط	يقصد به من ثلاثة أشهر إلى ستة أشهر
الاتجاه العرضي	هو تكوين السهم قيعان أعلى من القيعان السابقة و قمما أعلى من القمم السابقة على الرسم البياني للسهم
الاتجاه الهابط	هو تكوين السهم قمما أقل من القمم السابقة و قيعانا أقل من القيعان السابقة على الرسم البياني للسهم
الاتجاه العرضي	هو تحرك السهم فى نطاق ثابت تقريبا بين مستوى دعم و مستوى مقاومة
التصحیح العرضي	هو حركة عرضية عكس الاتجاه الهابط الرئيسى و لايتوقع أن يستمر ذلك التصحيح لفترة طويلة و يكون فرصة لتخفيف المراكز الشرائية على مستويات المقاومة
التصحیح الهابط	هو حركة هابطة عكس الاتجاه العرضي الرئيسى و لايتوقع أن يستمر ذلك التصحيح لفترة طويلة و يكون فرصة للاضافة للمراكز الشرائية على مستويات الدعم
الدعم	هو مستوى أقل من مستويات الاسعار الحالية يتوقع أن يتواجد فيه قوى شرائية
المقاومة	هو مستوى أعلى من مستويات الاسعار الحالية يتوقع أن يتواجد فيه قوى بيعية
وقف الخسارة	هو مستوى أسفل مستوى الاسعار الحالية ينصح باغلاق المراكز الشرائية حال الاغلاق أسفلة لمدة يومين متاليين لتجسيم الخسائر أو الحفاظ على الارباح المتحققة
جنى أرباح	هو مستويات سعرية يفضل تخفيف المراكز الشرائية عندها حتى يتم تحقيق أرباح فعلية
متاجرة	

هذا التقرير مبني على أسس التحليل الفني و هو معد لتقديم نصيحة إستشارية غير ملزمة للمستثمرين الذين يقومون بأخذ قراراتهم الإستثمارية بأنفسهم و يتحملون المسؤولية القانونية و المادية المترتبة عليها دون أدنى مسؤولية على الشركة المصرية العربية – "ثمار" . ولا يعتبر هذا التقرير عرضا أو توصية للشراء أو البيع أو الإكتتاب في أي من الأوراق المالية. و إذ تبذل الشركة المصرية العربية - "ثمار" الجهد في أن تكون المعلومات والبيانات الموجودة بالتقرير صحيحة و كاملة إلا أنها تخلي مسؤوليتها عن أي خطأ أو سهو. كما نؤكد أن هذا التقرير إستخدم بيانات من مصادر متعارف على مصداقيتها بالإضافة إلي تضمنه بعض التقديرات المهنية. هذا التقرير خدمه خاصه لعملائنا