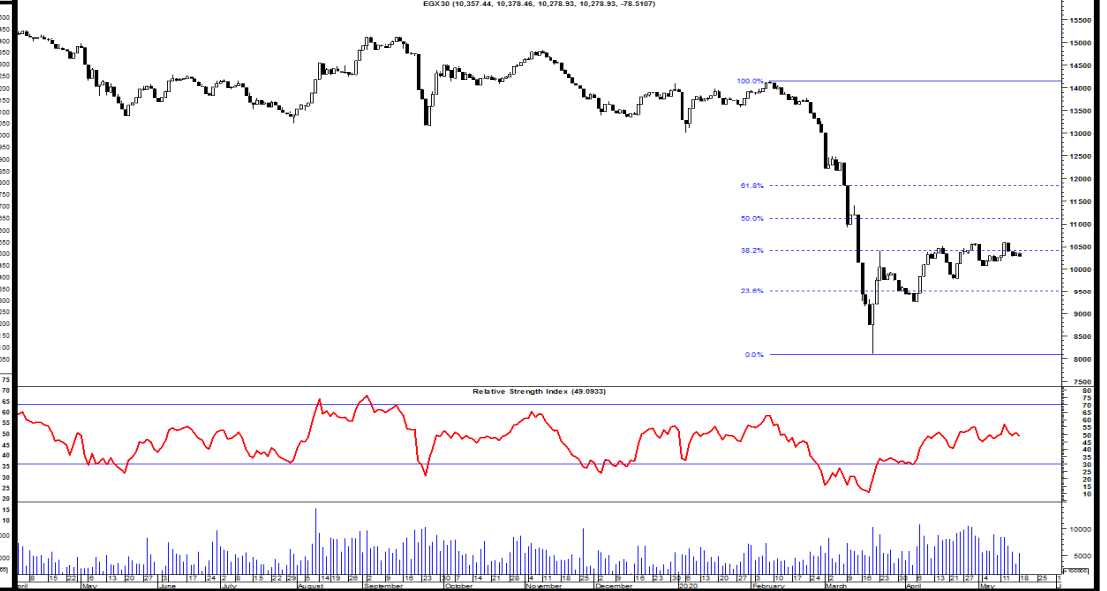
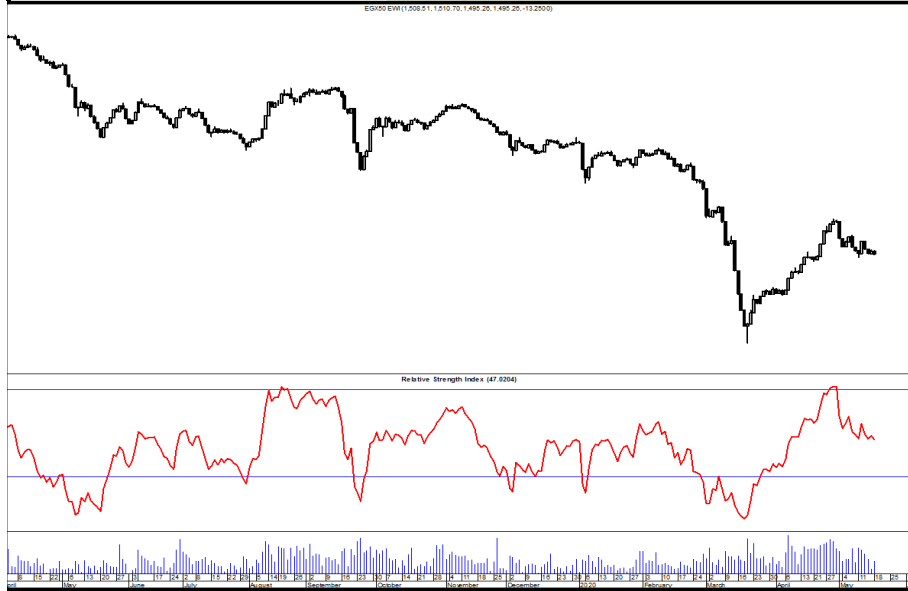


19/05/2020



التقرير الفني اليومي



EGX ٥٠ EWI "1495.26"

أغلق المؤشر على انخفاض بنسبة ٠,٨٨% ويتحرك المؤشر حتى الآن بشكل عرضي ولا بد من اختراق القمم السابقة حتى نتأكد من فعالية القوى الشرائية ولذا ننصح بتوخي الحذر لحين التأكد من فعالية القوى الشرائية

EGX ٣٠ " 10278.93"

أغلق المؤشر على انخفاض بنسبة ٠,٧٦% ما يزال المؤشر يتحرك حتى الآن بشكل عرضي ولم يستطع المؤشر اختراق مستوى المقاومة ١٠٥٠٠ والثبات عليها، وقد اشارنا الى ان معظم الاسهم القيادية قرب مستويات مقاومة هامة ولذا ننصح بتوخي الحذر لحين التأكد من فعالية القوى الشرائية.

1320

1420

1460

دعم

9260

9770

10070

دعم

1800

1700

1650

مقاومة

11500

11000

10500

مقاومة

ملخص التقرير

محلل فني أول: السيد الكحكي selkahki@eac-finance.com CFTe,CETA

مدير ادارة التحليل الفني: محمد محمود معاطى mmaaty@eac-finance.com CFTe,CETA

هذا التقرير مبني على أسس التحليل الفني و هو معد لتقديم نصيحة إستشارية غير ملزمة للمستثمرين الذين يقومون بأخذ قراراتهم الإستثمارية بأنفسهم و يتحملون المسؤولية القانونية و المادية المترتبة عليها دون أدنى مسؤولية على الشركة المصرية العربية - "نمار". ولا يعتبر هذا التقرير عرضاً أو توصية للشراء أو البيع أو الإكتتاب في أي من الأوراق المالية. و إذ تبذل الشركة المصرية العربية - "نمار" الجهد في أن تكون المعلومات والبيانات الموجودة بالتقرير صحيحة و كاملة إلا أنها تخلي مسؤوليتها عن أي خطأ أو سهو. كما نؤكد أن هذا التقرير إستخدم بيانات من مصادر متعارف على مصداقيتها بالإضافة إلي تضمنه بعض التقديرات المهنية. هذا التقرير خدمه خاصه لعملائنا

19/05/2020



الاسراتيجية	دعم		مقاومة		وقف خسارة	الاهداف		تاريخ الشراء	الاتجاه مدى قصير	الاعلاق	رويترز	اسم السهم
	دعم ٢	دعم ١	مقاومة ٢	مقاومة ١		هدف ٢	هدف ١					
قطاع الخدمات المالية												
نصح بالمتابعة مع انتظار اشارة شراء	58.500	61.250	71.000	66.000	-	-	-	-	عرضي	64.300	COMI	البنك التجاري الدولي
نصح بالمتابعة مع انتظار اشارة شراء	1.600	1.700	2.200	1.900	-	-	-	-	عرضي	1.700	BTFH	بلتون القابضة
نصح بالمتابعة مع انتظار اشارة شراء	9.500	10.000	12.500	11.500	-	-	-	-	هابط	11.000	HRHO	المجموعه الماليه هيرمس القابضه
نصح بالمتابعة مع انتظار اشارة شراء	1.900	2.000	2.700	2.400	-	-	-	-	عرضي	2.020	ODIN	المصريون في الخارج للاستثمار و التنمية
نصح بالمتابعة مع انتظار اشارة شراء	2.850	3.100	3.900	3.500	-	-	-	-	عرضي	3.160	PIOH	بايونيرز القابضة للاستثمارات المالية
نصح بالمتابعة مع انتظار اشارة شراء	7.000	8.000	10.500	9.500	-	-	-	-	هابط	8.810	ADIB	مصرف أبو ظبي الاسلامي
نصح بالمتابعة مع انتظار اشارة شراء	6.000	6.500	8.000	7.500	-	-	-	-	صاعد	7.250	AFDI	الأهلي للتنمية و الاستثمار
نصح بالمتابعة مع انتظار اشارة شراء	0.470	0.490	0.650	0.600	-	-	-	-	عرضي	0.544	AMER	عامر جروب
نصح بالمتابعة مع انتظار اشارة شراء	11.500	13.000	15.500	14.500	-	-	-	-	صاعد	14.210	AMIA	الملتقى العربي
نصح بالمتابعة مع انتظار اشارة شراء	1.160	1.230	1.800	1.500	-	-	-	-	عرضي	1.239	CCAP	القلعة للاستثمارات المالية
نصح بالمتابعة مع انتظار اشارة شراء	0.270	0.290	0.400	0.340	-	-	-	-	صاعد	0.332	AIH	ارابيا انفستمنس هولدنغ
قطاع المنتجات المنزلية و الشخصية												
نصح بالمتابعة مع انتظار اشارة شراء	1.000	1.100	1.500	1.250	-	-	-	-	صاعد	1.149	ACGC	العربية لحليج الاقطان
نصح بالمتابعة مع انتظار اشارة شراء	0.500	0.550	0.700	0.650	-	-	-	-	صاعد	0.575	KABO	النصر للملابس و المنسوجات - كابو
نصح بالمتابعة مع انتظار اشارة شراء	1.260	1.400	1.950	1.800	-	-	-	-	هابط	1.402	DSCW	دايس للملابس الجاهزة
نصح بالمتابعة مع انتظار اشارة شراء	1.200	1.450	2.050	1.900	-	-	-	-	هابط	1.600	APSW	العربية و بولفار للغزل و النسيج
نصح بالمتابعة مع انتظار اشارة شراء	1.500	1.700	2.450	2.200	-	-	-	-	عرضي	1.810	PRCL	العامة لمنتجات الخزف - شيني

19/05/2020



الاسم السهم	رويترز	الاعلاق	الاتجاه مدى قصير	تاريخ الشراء	الاهداف		وقف خسارة	مقاومة		دعم		الاستراتيجية
					هدف ١	هدف ٢		مقاومة ١	مقاومة ٢	دعم ١	دعم ٢	
قطاع العقارات												
مجموعة طلعت مصطفى القابضة	TMGH	4.980	عرضي	-	-	-	-	5.500	5.800	4.800	4.500	نصح بالمتابعة مع انتظار اشارة شراء
مدينه نصر للاسكان والتعمير	MNHD	2.540	عرضي	-	-	-	-	2.900	3.100	2.500	2.300	نصح بالمتابعة مع انتظار اشارة شراء
مصر الجديده للاسكان والتعمير	HELI	4.710	عرضي	-	-	-	-	4.800	5.000	4.200	3.800	نصح بالمتابعة مع انتظار اشارة شراء
المصريين للاسكان والتعمير	EHDR	2.010	عرضي	-	-	-	-	2.400	2.600	2.000	1.800	نصح بالمتابعة مع انتظار اشارة شراء
بالم هيلز للتعمير	PHDC	1.076	عرضي	-	-	-	-	1.200	1.350	1.050	1.000	نصح بالمتابعة مع انتظار اشارة شراء
المتحدة للاسكان والتعمير	UNIT	2.700	عرضي	-	-	-	-	3.200	3.450	2.700	2.500	نصح بالمتابعة مع انتظار اشارة شراء
إعمار مصر	EMFD	2.260	عرضي	-	-	-	-	2.550	2.800	2.200	2.000	نصح بالمتابعة مع انتظار اشارة شراء
اوراسكوم كونستراكشون	ORAS	67.000	عرضي	-	-	-	-	75.000	80.000	60.000	55.000	نصح بالمتابعة مع انتظار اشارة شراء
السادس من اكتوبر للتنمية والاستثمار	OCDI	9.880	عرضي	-	-	-	-	10.850	11.500	8.900	8.200	نصح بالمتابعة مع انتظار اشارة شراء
الشمس للاسكان والتعمير	ELSH	2.900	صاعد	-	-	-	-	3.000	3.300	2.600	2.200	نصح بالمتابعة مع انتظار اشارة شراء
المصرية للمنتجات السياحية	EGTS	1.534	عرضي	-	-	-	-	1.750	1.900	1.400	1.300	نصح بالمتابعة مع انتظار اشارة شراء
مينا للاستثمار السياحي و العقارى	MENA	7.490	صاعد	-	-	-	-	8.000	8.500	7.000	6.500	نصح بالمتابعة مع انتظار اشارة شراء
الاستثمار العقار العربي- اليكو	RREI	0.450	صاعد	-	-	-	-	0.500	0.550	0.420	0.380	نصح بالمتابعة مع انتظار اشارة شراء
العقارية للبنوك الوطنية للتنمية	NRPD	5.520	صاعد	-	-	-	-	5.900	6.500	5.000	4.500	نصح بالمتابعة مع انتظار اشارة شراء
العربية للإدارة الاصول	ACAMD	1.850	عرضي	-	-	-	-	2.300	2.500	1.800	1.600	نصح بالمتابعة مع انتظار اشارة شراء
الخليجية الكندية للاستثمار العقارى العربى	CCRS	13.940	عرضي	-	-	-	-	15.000	17.000	13.000	12.500	نصح بالمتابعة مع انتظار اشارة شراء
بورتو القابضة	PORT	0.427	عرضي	-	-	-	-	0.550	0.600	0.300	0.200	نصح بالمتابعة مع انتظار اشارة شراء
المصريين للاستثمار	EIUD	0.724	عرضي	-	-	-	-	0.900	1.000	0.700	0.600	نصح بالمتابعة مع انتظار اشارة شراء

19/05/2020



الاسم السهم	رويترز	الاغلاق	الاتجاه	تاريخ الشراء	الاهداف		وقف خسارة	مقاومة		دعم		الاستراتيجية
					هدف ١	هدف ٢		مقاومة ١	مقاومة ٢	دعم ١	دعم ٢	
قطاع التشييد و مواد البناء												
العربية للاسمنت	ARCC	3.010	عرضي	-	-	-	-	3.600	3.850	2.800	2.500	نصح بالمتابعة مع انتظار اشارة شراء
الجيزة العامة للمقاولات والاستثمار العقاري	GGCC	0.884	عرضي	-	-	-	-	0.900	1.000	0.850	0.750	نصح بالمتابعة مع انتظار اشارة شراء
الصعيد العامة للمقاولات	UEGC	0.453	هابط	-	-	-	-	0.550	0.700	0.430	0.400	نصح بالمتابعة مع انتظار اشارة شراء
العز للسيراميك و البورسلين - الجوهره	ECAP	16.950	هابط	-	-	-	-	18.000	19.500	16.000	15.000	نصح بالمتابعة مع انتظار اشارة شراء
التعمير والاستشارات الهندسية	DAPH	10.640	عرضي	-	-	-	-	11.500	13.000	10.500	10.000	نصح بالمتابعة مع انتظار اشارة شراء
جنوب الوادي للأسمنت	SVCE	1.010	صاعد	-	-	-	-	1.300	1.500	1.000	0.900	نصح بالمتابعة مع انتظار اشارة شراء
ريماس	CERA	1.130	عرضي	-	-	-	-	1.250	1.350	1.050	1.000	نصح بالمتابعة مع انتظار اشارة شراء
المصرية لتطوير صناعة البناء - ليفث سلاب	EDBM	2.570	هابط	-	-	-	-	2.600	2.800	2.400	2.250	نصح بالمتابعة مع انتظار اشارة شراء
اسمنت فنا	MCQE	5.250	عرضي	-	-	-	-	6.000	6.500	5.000	4.700	نصح بالمتابعة مع انتظار اشارة شراء
قطاع الكيماويات												
المالية و الصناعية المصرية	EFIC	7.900	هابط	-	-	-	-	9.000	9.700	7.800	7.400	نصح بالمتابعة مع انتظار اشارة شراء
الصناعات الكيماوية المصرية -كيما	EGCH	3.510	عرضي	-	-	-	-	4.500	5.000	3.400	2.900	نصح بالمتابعة مع انتظار اشارة شراء
سيدي كرير للبتروكيماويات (سيدبك)	SKPC	5.630	هابط	-	-	-	-	7.300	7.850	5.500	5.150	نصح بالمتابعة مع انتظار اشارة شراء
مصر للانتاج الاسمدة	MFPC	34.500	عرضي	-	-	-	-	40.000	45.000	33.000	30.000	نصح بالمتابعة مع انتظار اشارة شراء
مصر لصناعة الكيماويات	MICH	5.210	هابط	-	-	-	-	5.500	6.000	4.400	4.200	نصح بالمتابعة مع انتظار اشارة شراء
قطاع الاتصالات												
اوراسكوم للاتصالات و الاعلام	OIH	0.348	عرضي	-	-	-	-	0.400	0.450	0.300	0.250	نصح بالمتابعة مع انتظار اشارة شراء
المصرية للاتصالات	ETEL	10.710	عرضي	-	-	-	-	11.500	12.500	10.000	9.500	نصح بالمتابعة مع انتظار اشارة شراء

19/05/2020



الاسم السهم	رويترز	الاغلاق	الاتجاه	تاريخ الشراء	الاهداف		وقف خسارة	مقاومة		دعم		الاستراتيجية
					هدف ١	هدف ٢		مقاومة ١	مقاومة ٢	دعم ١	دعم ٢	
قطاع الاغذية و المشروبات												
اجواء للصناعات الغذائية	AJWA	1.771	عرضي	-	-	-	-	1.920	2.070	1.630	1.400	نصح بالمتابعة مع انتظار اشارة شراء
الدولية للمحاصيل الزراعيه	IFAP	1.910	عرضي	-	-	-	-	2.200	2.500	1.800	1.600	نصح بالمتابعة مع انتظار اشارة شراء
الزيوت المستخلصة ومنتجاتها	ZEOT	1.027	عرضي	-	-	-	-	1.100	1.250	0.900	0.800	نصح بالمتابعة مع انتظار اشارة شراء
جھينة للصناعات الغذائية	JUFO	7.200	عرضي	-	-	-	-	7.500	8.000	6.500	6.000	نصح بالمتابعة مع انتظار اشارة شراء
الاسماعيلية مصر للدواجن	ISMA	3.270	هابط	-	-	-	-	4.000	4.500	3.000	2.800	نصح بالمتابعة مع انتظار اشارة شراء
المصرية للدواجن	EPCO	1.412	هابط	-	-	-	-	1.650	1.900	1.350	1.250	نصح بالمتابعة مع انتظار اشارة شراء
اطلس للاستصلاح الاراضي	AIFI	2.085	هابط	-	-	-	-	2.300	2.600	1.950	1.800	نصح بالمتابعة مع انتظار اشارة شراء
المنصورة للدواجن	MPCO	3.010	هابط	-	-	-	-	3.300	3.600	3.000	2.700	نصح بالمتابعة مع انتظار اشارة شراء
عبور لاند للصناعات الغذائية	OLFI	5.550	عرضي	-	-	-	-	5.800	6.500	5.200	4.800	نصح بالمتابعة مع انتظار اشارة شراء
شمال الصعيد - نيوداب	NEDA	10.180	عرضي	-	-	-	-	11.000	11.500	9.800	8.500	نصح بالمتابعة مع انتظار اشارة شراء
دومتي	DOMT	6.000	عرضي	-	-	-	-	6.200	6.500	5.200	4.880	نصح بالمتابعة مع انتظار اشارة شراء
الشرقية للامن الغذائي	SNFC	2.700	عرضي	-	-	-	-	3.300	3.600	2.600	2.400	نصح بالمتابعة مع انتظار اشارة شراء
المصرية لصناعة النشا والجلوجوز	ESGI	8.000	عرضي	-	-	-	-	8.400	9.000	7.700	7.300	نصح بالمتابعة مع انتظار اشارة شراء
قطاع الموارد الاساسية												
اسيك للتعدين	ASCM	4.450	عرضي	-	-	-	-	5.200	5.500	4.000	3.700	نصح بالمتابعة مع انتظار اشارة شراء
الحديد والصلب المصرية	IRON	1.310	عرضي	-	-	-	-	1.500	1.650	1.250	1.100	نصح بالمتابعة مع انتظار اشارة شراء
عتاقة	ATQA	0.735	عرضي	-	-	-	-	0.800	0.950	0.700	0.600	نصح بالمتابعة مع انتظار اشارة شراء
العز لصناعة حديد التسليح	ESRS	6.100	عرضي	-	-	-	-	7.000	7.560	6.000	5.500	نصح بالمتابعة مع انتظار اشارة شراء

19/05/2020



الاسم الاستراتيجية	دعم		مقاومة		وقف خسارة	الاهداف		تاريخ الشراء	الاتجاه مدى قصير	الاغلاق	رويترز	اسم السهم
	دعم ٢	دعم ١	مقاومة ٢	مقاومة ١		هدف ٢	هدف ١					
قطاع الخدمات و المنتجات الصناعية و السيارات												
نصح بالمتابعة مع انتظار اشارة شراء	6.500	7.000	9.250	8.800	-	-	-	-	عرضي	7.150	SWDY	السويدى للكابلات
نصح بالمتابعة مع انتظار اشارة شراء	1.400	1.600	2.000	1.920	-	-	-	-	عرضي	1.666	AUTO	جي بي اوتو
نصح بالمتابعة مع انتظار اشارة شراء	0.450	0.500	0.750	0.650	-	-	-	-	عرضي	0.505	UASG	العربية المتحدة للشحن و التفريغ
نصح بالمتابعة مع انتظار اشارة شراء	8.000	9.000	11.500	11.000	-	-	-	-	عرضي	9.820	CSAG	القناة للتوكيلات الملاحية
نصح بالمتابعة مع انتظار اشارة شراء	1.050	1.150	1.500	1.350	-	-	-	-	عرضي	1.159	ELEC	الكابلات الكهربائية المصرية
نصح بالمتابعة مع انتظار اشارة شراء	5.700	6.100	7.400	7.000	-	-	-	-	هابط	6.500	ETRS	المصرية لخدمات النقل (ابجيترانس)
نصح بالمتابعة مع انتظار اشارة شراء	1.900	2.200	2.800	2.610	-	-	-	-	عرضي	2.210	AMOC	الاسكندرية للزيوت المعدنية
نصح بالمتابعة مع انتظار اشارة شراء	3.000	3.500	4.700	4.300	-	-	-	-	عرضي	4.030	ENGC	الصناعات الهندسة - ايكون
اسهم اخرى												
نصح بالمتابعة مع انتظار اشارة شراء	0.800	0.900	1.100	1.050	-	-	-	-	عرضي	0.990	EKHO	القابضة الكويتية

تعريفات هامة

المدى المتوسط	يقصد به من ثلاثة أشهر إلى ستة أشهر
الاتجاه العرضي	هو تكوين السهم قيعان أعلى من القيعان السابقة و قمما أعلى من القمم السابقة على الرسم البياني للسهم
الاتجاه الهابط	هو تكوين السهم قمما أقل من القمم السابقة و قيعانا أقل من القيعان السابقة على الرسم البياني للسهم
الاتجاه العرضي	هو تحرك السهم فى نطاق ثابت تقريبا بين مستوى دعم و مستوى مقاومة
التصحيح العرضي	هو حركة عرضية عكس الاتجاه الهابط الرئيسى و لايتوقع أن يستمر ذلك التصحيح لفترة طويلة و يكون فرصة لتخفيف المراكز الشرائية على مستويات المقاومة
التصحيح الهابط	هو حركة هابطة عكس الاتجاه العرضي الرئيسى و لايتوقع أن يستمر ذلك التصحيح لفترة طويلة و يكون فرصة للاضافة للمراكز الشرائية على مستويات الدعم
الدعم	هو مستوى أقل من مستويات الاسعار الحالية يتوقع أن يتواجد فيه قوى شرائية
المقاومة	هو مستوى أعلى من مستويات الأسعار الحالية يتوقع أن يتواجد فيه قوى بيعية
وقف الخسارة	هو مستوى أسفل مستوى الأسعار الحالية ينصح باغلاق المراكز الشرائية حال الاغلاق أسفلة لمدة يومين متاليين لتحجيم الخسائر أو الحفاظ على الارباح المتحققة
جنى أرباح	هو مستويات سعرية يفضل تخفيف المراكز الشرائية عندها حتى يتم تحقيق أرباح فعلية
متاجرة	

هذا التقرير مبني على أسس التحليل الفني و هو معد لتقديم نصيحة إستشارية غير ملزمة للمستثمرين الذين يقومون بأخذ قراراتهم الإستثمارية بأنفسهم و يتحملون المسؤولية القانونية و المادية المترتبة عليها دون أدنى مسؤولية على الشركة المصرية العربية – "نمار". ولا يعتبر هذا التقرير عرضاً أو توصية للشراء أو البيع أو الإكتتاب في أي من الأوراق المالية. و إذ تبذل الشركة المصرية العربية - "نمار" الجهد في أن تكون المعلومات والبيانات الموجودة بالتقرير صحيحة و كاملة إلا أنها تخلي مسؤوليتها عن أي خطأ أو سهو. كما نؤكد أن هذا التقرير إستخدم بيانات من مصادر متعارف على مصداقيتها بالإضافة إلى تضمنه بعض التقديرات المهنية. هذا التقرير خدمه خاصه لعملائنا