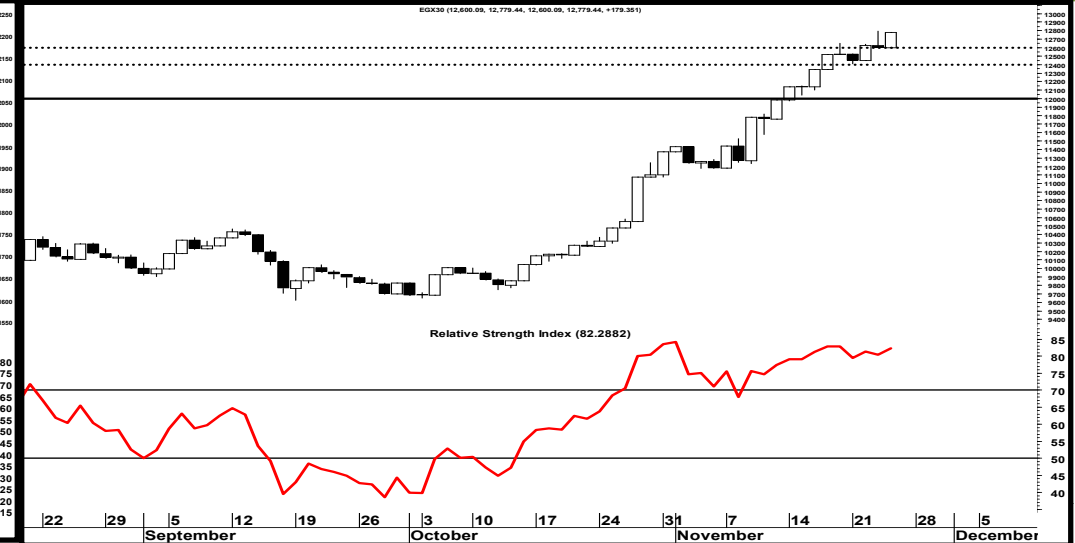
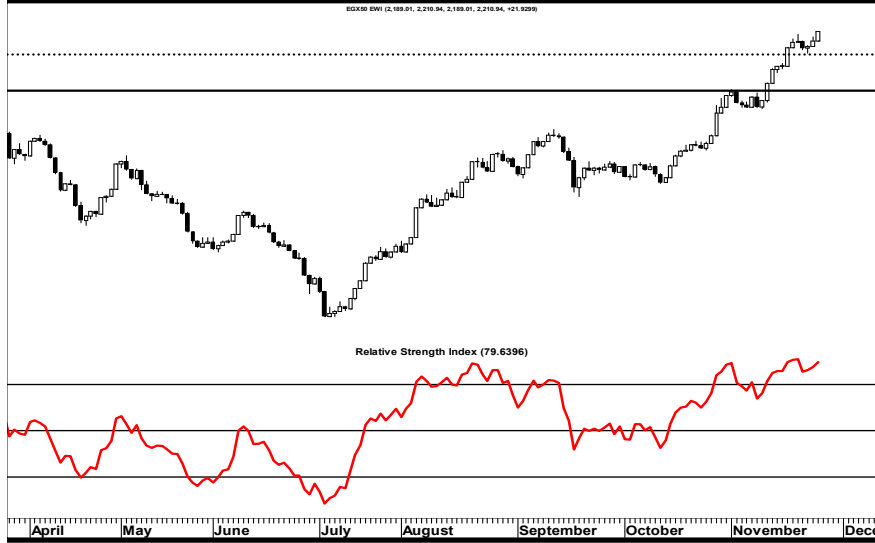


27/11/2022



التقرير الفني اليومي



EGX 50 EWI "2210.94"

أغلق المؤشر على ارتفاع بنسبة 1.00% حيث أنهت تداولات الاسبوع بسيطرة من القوى الشرائية على اداء المؤشر ، ونرى ان يستكمل المؤشر صعوده لمستوى 2300 ولا بد من الاهتمام بمستوى 2161 كمستوى حماية ارباح .

EGX 30 "12779.44"

أغلق المؤشر على ارتفاع بنسبة 1.42% حيث أنهت تداولات الاسبوع بسيطرة من القوى الشرائية على اداء المؤشر ، ونرى ان يستكمل المؤشر صعوده لمستوى 13000 ثم 13300 ولا بد من الاهتمام بمستوى 12600 كمستوى حماية ارباح .

2077	2100	2161	دعم	1200	12400	12600	دعم
2300	2265	2240	مقاومة	13500	13300	13000	مقاومة

الاسهم المرشحة : الملتقى العربي

ملخص التقرير

selkahki@eac-finance.com CFTe,CETA محلل فني أول: السيد الكحكي

mmaaty@eac-finance.com CFTe,CETA مدير ادارة التحليل الفني: محمد محمود معاطي

هذا التقرير مبني على أسس التحليل الفني و هو معد لتقديم نصيحة إستشارية غير ملزمة للمستثمرين الذين يقومون بأخذ قراراتهم الإستثمارية بأنفسهم و يتحملون المسؤولية القانونية و المادية المترتبة عليها دون أدنى مسؤولية على الشركة المصرية العربية - "ثمار" ولا يعتبر هذا التقرير عرضا أو توصية للشراء أو البيع أو الإكتتاب في أي من الأوراق المالية. و إذ تبدل الشركة المصرية العربية - "ثمار" الجهد في أن تكون المعلومات والبيانات الموجودة بالتقرير صحيحة و كاملة إلا أنها تخلي مسؤوليتها عن أي خطأ أو سهو. كما نؤكد أن هذا التقرير إستخدم بيانات من مصادر متعارف على مصداقيتها بالإضافة إلي تضمنه بعض التقديرات المهنية. هذا التقرير خدمه خاصة لعملائنا

27/11/2022



الاستراتيجية	دعم		مقاومة		وقف خسارة	الاهداف		تاريخ الشراء	الاتجاه مدى قصير	الاجل	رويترز	اسم السهم
	دعم 2	دعم 1	مقاومة 2	مقاومة 1		هدف 2	هدف 1					
قطاع الخدمات المالية												
نصح بالمتابعة مع انتظار اشارة شراء	34.000	37.000	41.000	39.000	-	-	-	-	صاعد	37.850	COMI	البنك التجاري الدولي
نصح بالمتابعة مع انتظار اشارة شراء	2.000	2.800	3.800	3.400	-	-	-	-	صاعد	3.040	BTFH	بلتون القابضة
نصح بالاحتفاظ ومتابعة مستوى وقف الخسائر	12.500	13.100	16.450	14.850	13.60	14.50	13.50	23/10/2022	صاعد	14.010	HRHO	المجموعه الماليه هيرمس القابضه
نصح بالمتابعة مع انتظار اشارة شراء	1.130	1.330	1.700	1.500	-	-	-	-	صاعد	1.362	ODIN	أودن للاستثمارات المالية
نصح بالمتابعة مع انتظار اشارة شراء	0.235	0.249	0.290	0.270	-	-	-	-	عرضي	0.256	ASPI	اسباير كابيتال
نصح بالمتابعة مع انتظار اشارة شراء	12.000	12.850	14.500	14.000	-	-	-	-	صاعد	13.710	ADIB	مصرف أبو ظبي الاسلامي
نصح بالمتابعة مع انتظار اشارة شراء	15.000	15.700	17.850	16.450	-	-	-	-	هابط	16.060	AFDI	الأهلي للتنمية و الاستثمار
نصح بالمتابعة مع انتظار اشارة شراء	13.340	14.000	15.500	15.000	-	-	-	-	صاعد	14.460	BINV	بي انفيستمنت
نصح بالشراء للسهم مع مراعاة مستوى وقف الخسارة	1.610	1.670	2.150	1.950	1.75	2.15	1.95	27/11/2022	صاعد	1.828	AMIA	الملتقى العربي
نصح بالاحتفاظ ومتابعة مستوى وقف الخسائر	1.270	1.320	1.550	1.450	1.32	1.45	*1.37	14/11/2022	صاعد	1.373	CCAP	القلعة للاستثمارات المالية
نصح بالاحتفاظ ومتابعة مستوى وقف الخسائر	0.318	0.320	0.410	0.380	0.35	0.45	0.39	25/10/2022	صاعد	0.371	AIH	ارابيا انفيستمنتس هولدنغ
نصح بالمتابعة مع انتظار اشارة شراء	0.186	0.194	0.220	0.210	-	-	-	-	عرضي	0.195	OFH	اوراسكوم المالية القابضة
نصح بالاحتفاظ ومتابعة مستوى وقف الخسائر	3.070	3.250	4.050	3.800	3.36	3.90	3.65	16/11/2020	صاعد	3.600	ATLC	التوفيق للتاجير التمويلي
قطاع المنتجات المنزلية و الشخصية												
نصح بالمتابعة مع انتظار اشارة شراء	2.750	3.200	3.700	3.400	-	-	-	-	عرضي	3.250	ACGC	العربية لحليج الاقطان
نصح بالمتابعة مع انتظار اشارة شراء	0.844	0.921	1.200	1.100	-	-	-	-	صاعد	1.031	KABO	النصر للملابس و المنسوجات - كابو
نصح بالاحتفاظ ومتابعة مستوى وقف الخسائر	0.323	0.345	0.430	0.390	0.366	0.450	0.390	08/11/2022	عرضي	0.373	DSCW	دايس للملابس الجاهزة
نصح بالمتابعة مع انتظار اشارة شراء	3.150	3.300	4.000	3.700	-	-	-	-	عرضي	3.570	APSW	العربية و بولفار للفرز و النسيج

27/11/2022




الاستراتيجية	دعم		مقاومة		وقف خسارة	الاهداف		تاريخ الشراء	الاتجاه مدى قصير	الاغلاق	رويترز	اسم السهم
	دعم 2	دعم 1	مقاومة 2	مقاومة 1		هدف 2	هدف 1					
قطاع العقارات												
نصح بالاحتفاظ ومتابعة مستوى وقف الخسائر	7.700	8.000	9.400	9.000	8.30	8.9	7.90	23/10/2022	عرضي	8.650	TMGH	مجموعة طلعت مصطفى القابضة
نصح بالاحتفاظ ومتابعة مستوى وقف الخسائر	2.550	2.700	3.200	3.050	2.87	3.15	2.90	26/10/2022	صاعد	3.000	MNHD	مدينه نصر للاسكان والتعمير
نصح بالاحتفاظ ومتابعة مستوى وقف الخسائر	5.400	5.700	7.500	6.700	5.75	6.7	6.00	26/10/2022	صاعد	6.190	HELI	مصر الجديده للاسكان والتعمير
نصح بالمتابعة مع انتظار اشارة شراء	0.281	0.325	0.430	0.395	-	-	-	-	هابط	0.355	EHDR	المصريين للاسكان والتعمير
نصح بالاحتفاظ ومتابعة مستوى وقف الخسائر	1.400	1.500	1.850	1.750	1.60	1.75	1.55	26/10/2022	صاعد	1.714	PHDC	بالم هيلز للتعمير
نصح بالمتابعة مع انتظار اشارة شراء	2.830	3.130	3.750	3.500	-	-	-	-	صاعد	3.240	UNIT	المتحدة للاسكان والتعمير
تنصح بالاحتفاظ ومتابعة مستوى وقف الخسائر	2.350	2.500	3.000	2.700	2.65	2.9	2.70	27/10/2022	صاعد	2.700	EMFD	إعمار مصر
تنصح بالاحتفاظ ومتابعة مستوى وقف الخسائر	65.800	72.000	84.600	80.000	75.50	80.00	*77	17/11/2022	عرضي	77.800	ORAS	اوراسكوم كونستراكشون
نصح بالمتابعة مع انتظار اشارة شراء	1.700	1.810	2.100	1.930	-	-	-	-	عرضي	1.875	PRDC	بايونيرز بروبورتيز
نصح بالاحتفاظ ومتابعة مستوى وقف الخسائر	5.500	6.000	7.200	6.700	6.10	6.77	*6.3	25/10/2022	صاعد	6.350	ELSH	الشمس للاسكان والتعمير
نصح بالمتابعة مع انتظار اشارة شراء	1.570	1.650	2.000	1.800	-	-	-	-	صاعد	1.711	EGTS	المصرية للمنتجات السياحية
نصح بالاحتفاظ ومتابعة مستوى وقف الخسائر	0.750	0.850	1.200	1.100	0.91	-	1.10	25/10/2022	صاعد	0.948	MENA	مينا للاستثمار السياحي و العقارى
نصح بالمتابعة مع انتظار اشارة شراء	0.600	0.630	0.730	0.670	-	-	-	-	صاعد	0.651	RREI	الاستثمار العقار العربي- اليكو
نصح بالمتابعة مع انتظار اشارة شراء	0.368	0.420	0.480	0.441	-	-	-	-	صاعد	0.429	ACAMD	العربية لادارة الاصول
نصح بالمتابعة مع انتظار اشارة شراء	5.600	6.000	7.000	6.500	-	-	-	-	عرضي	6.290	ORHD	اوراسكوم للتنمية
نصح بالمتابعة مع انتظار اشارة شراء	0.360	0.390	0.455	0.427	-	-	-	-	عرضي	0.397	ARAB	المطورون العرب
نصح بالمتابعة مع انتظار اشارة شراء	11.000	11.800	15.000	13.000	-	-	-	-	صاعد	12.500	EIUD	المصريين للاستثمار

27/11/2022



الاستراتيجية	دعم		مقاومة		وقف خسارة	الاهداف		تاريخ الشراء	الاتجاه مدى قصير	الاعلاق	رويترز	اسم السهم
	دعم 2	دعم 1	مقاومة 2	مقاومة 1		هدف 2	هدف 1					
قطاع التشييد و مواد البناء												
نصح بالمتابعة مع انتظار اشارة شراء	5.250	5.700	6.600	6.000	-	-	-	-	صاعد	5.850	ARCC	العربية للاسمنت
نصح بالمتابعة مع انتظار اشارة شراء	0.262	0.289	0.360	0.330	-	-	-	-	صاعد	0.307	GGCC	الجيزة العامة للمقاولات والاستثمار العقاري
نصح بالمتابعة مع انتظار اشارة شراء	0.580	0.630	0.800	0.700	-	-	-	-	صاعد	0.654	UEGC	الصعيد العامة للمقاولات
نصح بالمتابعة مع انتظار اشارة شراء	10.680	11.900	13.500	12.700	-	-	-	-	صاعد	12.200	ECAP	العز للسيراميك و البورسلين - الجوهره
نصح بالمتابعة مع انتظار اشارة شراء	21.000	23.500	29.000	27.000	-	-	-	-	صاعد	25.490	DAPH	التعمير والاستشارات الهندسية
نصح بالمتابعة مع انتظار اشارة شراء	1.220	1.330	1.450	1.370	-	-	-	-	عرضي	1.341	SVCE	جنوب الوادي للاسمنت
نصح بالمتابعة مع انتظار اشارة شراء	0.850	0.990	1.200	1.100	-	-	-	-	صاعد	1.043	CERA	ريماس
نصح بالاحتفاظ ومتابعة مستوي وقف الخسائر	0.280	0.320	0.400	0.360	0.320	0.390	0.360	16/11/2022	صاعد	0.322	EDBM	المصرية لتطوير صناعة البناء - ليفث سلاب
نصح بالمتابعة مع انتظار اشارة شراء	15.900	16.450	18.500	17.500	-	-	-	-	صاعد	16.900	MCQE	اسمنت قنا
قطاع الكيماويات												
نصح بالمتابعة مع انتظار اشارة شراء	25.000	27.650	34.200	30.500	-	-	-	-	عرضي	28.400	EFIC	المالية و الصناعية المصرية
نصح بالمتابعة مع انتظار اشارة شراء	28.700	30.000	33.000	31.800	-	-	-	-	صاعد	30.810	ABUK	ابوقير للاسمدة
تنصح بالاحتفاظ ومتابعة مستوي وقف الخسائر	4.200	4.500	6.600	6.000	4.700	5.500	5.000	02/11/2022	صاعد	5.550	EGCH	الصناعات الكيماوية المصرية - كيما
نصح بالمتابعة مع انتظار اشارة شراء	8.400	8.800	9.800	9.240	-	-	-	-	صاعد	9.060	SKPC	سيدي كير للبتروكيماويات (سيديك)
نصح بالمتابعة مع انتظار اشارة شراء	113.000	123.500	150.000	140.000	-	-	-	-	صاعد	132.190	MFPC	مصر للنتاج الاسمدة
نصح بالمتابعة مع انتظار اشارة شراء	13.000	15.750	19.000	17.000	-	-	-	-	صاعد	16.850	MICH	مصر لصناعة الكيماويات
قطاع الاتصالات												
نصح بالمتابعة مع انتظار اشارة شراء	0.190	0.200	0.245	0.230	-	-	-	-	صاعد	0.213	OIH	اوراسكوم للاتصالات و الاعلام
نصح بالمتابعة مع انتظار اشارة شراء	4.240	4.700	5.600	5.100	-	-	-	-	صاعد	4.860	FWRY	فوري
نصح بالمتابعة مع انتظار اشارة شراء	14.800	16.200	19.500	18.000	-	-	-	-	صاعد	16.990	EFIH	ايه فاينانس
نصح بالمتابعة مع انتظار اشارة شراء	19.500	21.300	27.000	25.000	-	-	-	-	صاعد	23.380	ETEL	المصرية للاتصالات

27/11/2022



الاستراتيجية	دعم		مقاومة		وقف خسارة	الاهداف		تاريخ الشراء	الاتجاه مدى قصير	الاجلاق	رويترز	اسم السهم
	دعم 2	دعم 1	مقاومة 2	مقاومة 1		هدف 2	هدف 1					
قطاع الاغذية و المشروبات												
نصح بالمتابعة مع انتظار اشارة شراء	16.050	17.600	23.000	22.000	-	-	-	-	صاعد	19.970	AJWA	اجواء للصناعات الغذائية
نصح بالمتابعة مع انتظار اشارة شراء	4.400	4.750	6.000	5.500	-	-	-	-	صاعد	5.250	IFAP	الدوليه للمحاصيل الزراعيه
نصح بالمتابعة مع انتظار اشارة شراء	1.450	1.580	2.000	1.800	-	-	-	-	عرضي	1.665	ZEOT	الزيوت المستخلصة ومنتجاتها
نصح بالمتابعة مع انتظار اشارة شراء	5.900	6.400	8.000	7.600	-	-	-	-	هابط	6.950	JUFO	جھينة للصناعات الغذائية
نصح بالمتابعة مع انتظار اشارة شراء	5.100	5.450	7.000	6.500	-	-	-	-	صاعد	5.970	ISMA	الاسماعيلية مصر للدواجن
نصح بالمتابعة مع انتظار اشارة شراء	2.700	2.900	3.400	3.200	-	-	-	-	عرضي	2.930	EPCO	المصرية للدواجن
نصح بالاحتفاظ و متابعة مستوي وقف الخسائر	0.190	0.220	0.290	0.270	0.240	0.290	0.265	25/10/2022	عرضي	0.248	AIFI	اطلس للاستصلاح الاراضي
نصح بالمتابعة مع انتظار اشارة شراء	0.960	1.020	1.200	1.100	-	-	-	-	عرضي	1.051	MPCO	المنصورة للدواجن
نصح بالمتابعة مع انتظار اشارة شراء	6.000	6.600	7.600	7.200	-	-	-	-	صاعد	6.950	OLFI	عبور لاند للصناعات الغذائية
نصح بالمتابعة مع انتظار اشارة شراء	1.700	2.100	2.650	2.400	-	-	-	-	عرضي	2.250	NEDA	شمال الصعيد - نيو داب
نصح بالمتابعة مع انتظار اشارة شراء	4.650	4.850	5.500	5.250	-	-	-	-	عرضي	5.100	DOMT	دومتي
نصح بالمتابعة مع انتظار اشارة شراء	15.700	17.000	19.400	18.700	-	-	-	-	صاعد	17.490	SUGR	الدلتا للسكر
نصح بالمتابعة مع انتظار اشارة شراء	2.300	2.450	2.900	2.750	-	-	-	-	عرضي	2.540	POUL	القاهرة للدواجن
قطاع الموارد الاساسية												
نصح بالمتابعة مع انتظار اشارة شراء	7.000	7.350	8.500	8.000	-	-	-	-	عرضي	7.750	ASCM	اسيك للتعدين
نصح بالمتابعة مع انتظار اشارة شراء	8.550	9.350	12.000	10.500	-	-	-	-	صاعد	10.270	LCSW	ليسكو
نصح بالمتابعة مع انتظار اشارة شراء	0.940	1.030	1.200	1.100	-	-	-	-	صاعد	1.079	ATQA	عتاقه
نصح بالمتابعة مع انتظار اشارة شراء	14.900	15.500	17.700	16.600	-	-	-	-	هابط	16.180	ESRS	العز لصناعة حديد التسليح

27/11/2022



الاستراتيجية	دعم		مقاومة		وقف خسارة	الاهداف		تاريخ الشراء	الاتجاه مدى قصير	الاجلاق	رويترز	اسم السهم
	دعم 2	دعم 1	مقاومة 2	مقاومة 1		هدف 2	هدف 1					
قطاع الخدمات و المنتجات الصناعية و السيارات												
تنصح بالاحتفاظ ومتابعة مستوي وقف الخسائر	7.700	8.100	10.000	9.700	8.450	_	9.500	17/11/2022	صاعد	9.040	SWDY	السويدي للكابلات
تنصح بالاحتفاظ ومتابعة مستوي وقف الخسائر	3.600	4.000	5.000	4.600	4.450	4.500	*4.2	27/10/2022	صاعد	4.790	AUTO	جي بي اوتو
تنصح بالاحتفاظ ومتابعة مستوي وقف الخسائر	0.550	0.650	0.850	0.800	0.756	0.950	0.850	20/11/2022	عرضي	0.787	UASG	العربية المتحدة للشحن و التفريغ
تنصح بالمتابعة مع انتظار اشارة شراء	18.500	20.000	23.000	22.300	-	-	-	-	صاعد	21.940	CSAG	القناة للتوكيلات الملاحية
تنصح بالاحتفاظ ومتابعة مستوي وقف الخسائر	0.360	0.390	0.500	0.440	0.410	0.490	0.450	20/11/2022	صاعد	0.412	ELEC	الكابلات الكهربائية المصرية
تنصح بالمتابعة مع انتظار اشارة شراء	2.150	2.370	2.620	2.480	-	-	-	-	صاعد	2.390	ETRS	المصرية لخدمات النقل (ايجيترانس)
تنصح بالاحتفاظ ومتابعة مستوي وقف الخسائر	3.800	4.000	5.000	4.500	4.150	5.000	4.500	30/10/2022	صاعد	4.300	AMOC	الاسكندرية للزيوت المعدنية
تنصح بالاحتفاظ ومتابعة مستوي وقف الخسائر	0.550	0.620	0.750	0.700	0.600	0.750	0.660	23/10/2022	صاعد	0.620	UNIP	يونيفرسال للتعبئة والتغليف
اسهم اخرى												

تعريفات هامة

المدى المتوسط	يقصد به من ثلاثة أشهر إلى ستة أشهر
الاتجاه العرضي	هو تكوين السهم قيعان أعلى من القيعان السابقة و قمما أعلى من القمم السابقة على الرسم البياني للسهم
الاتجاه الهابط	هو تكوين السهم قمما أقل من القمم السابقة و قيعانا أقل من القيعان السابقة على الرسم البياني للسهم
الاتجاه العرضي	هو تحرك السهم في نطاق ثابت تقريبا بين مستوى دعم و مستوى مقاومة
التصحیح العرضي	هو حركة عرضية عكس الاتجاه الهابط الرئيسي و لايتوقع أن يستمر ذلك التصحيح لفترة طويلة و يكون فرصة لتخفيف المراكز الشرائية على مستويات المقاومة
التصحیح الهابط	هو حركة هابطة عكس الاتجاه العرضي الرئيسي و لايتوقع أن يستمر ذلك التصحيح لفترة طويلة و يكون فرصة للاضافة للمراكز الشرائية على مستويات الدعم
الدعم	هو مستوى أقل من مستويات الاسعار الحالية يتوقع أن يتواجد فيه قوى شرائية
المقاومة	هو مستوى أعلى من مستويات الاسعار الحالية يتوقع أن يتواجد فيه قوى بيعية
وقف الخسارة	هو مستوى أسفل مستوى الاسعار الحالية ينصح باغلاق المراكز الشرائية حال الاغلاق أسفلة لمدة يومين متاليين لتجسيم الخسائر أو الحفاظ على الارباح المتحققة
جنى أرباح	هو مستويات سعرية يفضل تخفيف المراكز الشرائية عندها حتى يتم تحقيق أرباح فعلية
متاجرة	

هذا التقرير مبني على أسس التحليل الفني و هو معد لتقديم نصيحة إستشارية غير ملزمة للمستثمرين الذين يقومون بأخذ قراراتهم الإستثمارية بأنفسهم و يتحملون المسؤولية القانونية و المادية المترتبة عليها دون أدنى مسؤولية على الشركة المصرية العربية – "ثمار" . ولا يعتبر هذا التقرير عرضا أو توصية للشراء أو البيع أو الإكتتاب في أي من الأوراق المالية. و إذ تبذل الشركة المصرية العربية - "ثمار" الجهد في أن تكون المعلومات والبيانات الموجودة بالتقرير صحيحة و كاملة إلا أنها تخلي مسؤوليتها عن أي خطأ أو سهو. كما نؤكد أن هذا التقرير إستخدم بيانات من مصادر متعارف على مصداقيتها بالإضافة إلي تضمنه بعض التقديرات المهنية. هذا التقرير خدمه خاصه لعملائنا