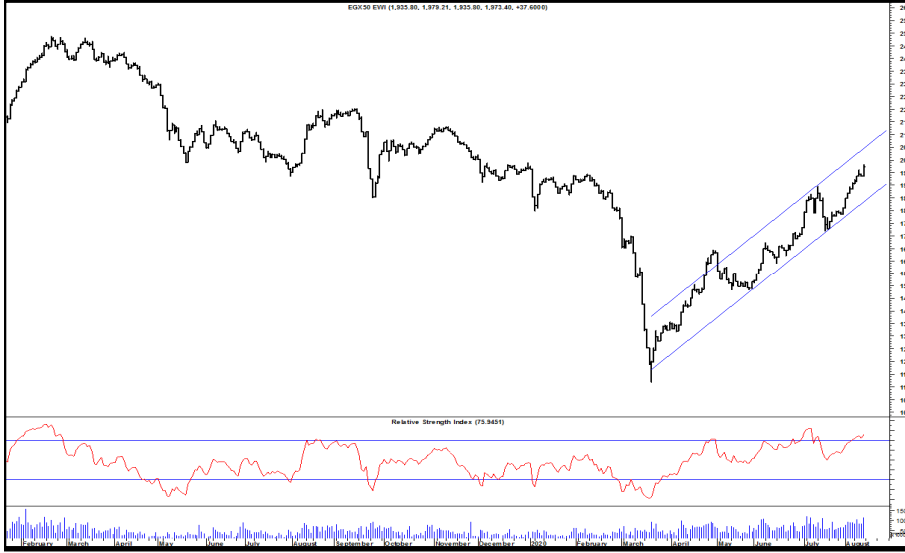


17/08/2020

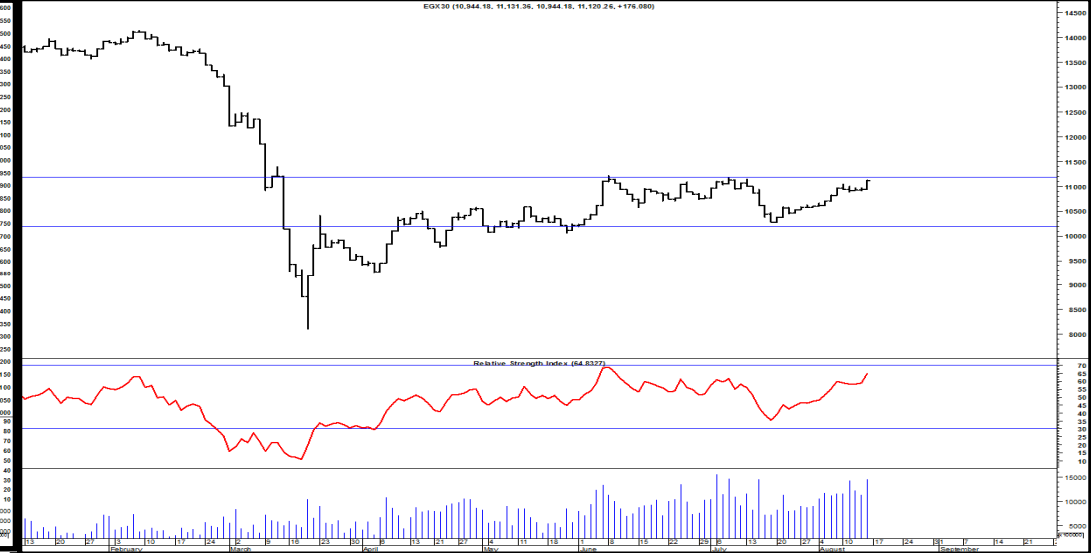


التقرير الفني اليومي



EGX ٥٠ EWI "١٩٧٣,٤"

اغلق المؤشر على ارتفاع بنسبة 1.94% ولكن استقر المؤشر اعلى مستوى ١٩٠٠ ويتجه المؤشر بعد ذلك الي مستوى ٢٠٠٠ ولذا ننصح بالاحتفاظ بالاسهم المرشحة ومتابعة مستوي وقف الخسائر



EGX ٣٠ " 11120.26"

اغلق المؤشر على ارتفاع بنسبة 1.61% حيث مازالت منطقة المقاومة (١١٢٠٠-١١٠٠٠) تحد من صعود المؤشر ونرى ان يحاول المؤشر مرة اخرى لاختراق تلك المنطقة لاعلى ولذا ننصح باستغلال اي صعود في اغلاق اي مراكز شرائية قائمة اي متاجرة سريعة مصاحبة بمخاطر عالية لحين التاكيد من اختراق منطقة المقاومة سالفة الذكر و الثبات اعلاها .

1500	1600	1700	دعم	10060	10260	10500	دعم
1950	1900	1865	مقاومة	11200	10950	10750	مقاومة

الاسهم المرشحة : عامر جروب - طلعت مصطفى - حديد عز

ملخص التقرير

محلل فنى أول: السيد الكحكي CFTe,CETA selkahki@eac-finance.com

مدير ادارة التحليل الفني: محمد محمود معاطى CFTe,CETA mmaaty@eac-finance.com

هذا التقرير مبني على أسس التحليل الفني و هو معد لتقديم نصيحة إستشارية غير ملزمة للمستثمرين الذين يقومون بأخذ قراراتهم الإستثمارية بأنفسهم و يتحملون المسؤولية القانونية و المادية المترتبة عليها دون أدنى مسؤولية على الشركة المصرية العربية - "نمار". ولا يعتبر هذا التقرير عرضاً أو توصية للشراء أو البيع أو الإكتتاب في أي من الأوراق المالية. و إذ تبذل الشركة المصرية العربية - "نمار" الجهد في أن تكون المعلومات و البيانات الموجودة بالتقرير صحيحة و كاملة إلا أنها تخلي مسؤوليتها عن أي خطأ أو سهو. كما نؤكد أن هذا التقرير إستخدم بيانات من مصادر متعارف على مصداقيتها بالإضافة إلي تضمينه بعض التقديرات المهنية. هذا التقرير خدمه خاصه لعملائنا

17/08/2020



الاسم الاستراتيجية	دعم		مقاومة		وقف خسارة	الاهداف		تاريخ الشراء	الاتجاه مدى قصير	الاغلاق	رويترز	اسم السهم
	دعم ٢	دعم ١	مقاومة ٢	مقاومة ١		هدف ٢	هدف ١					
قطاع الخدمات المالية												
ارتد السهم لاعلى ولكن ننصح بالبيع في الارتفاعات	60.000	62.000	70.000	67.000	60.00	79.00	73.00	07/06/2020	صاعد	65.030	COMI	البنك التجاري الدولي
ننصح بالمتابعة مع انتظار اشارة شراء	2.350	2.500	3.100	2.900	-	-	-	-	صاعد	2.830	BTFH	بلتون القابضة
ننصح بالمتابعة مع انتظار اشارة شراء	12.500	13.500	17.000	16.000	-	-	-	-	صاعد	14.250	HRHO	المجموعه الماليه هيرمس القابضه
ننصح بالمتابعة مع انتظار اشارة شراء	3.200	3.500	4.600	4.000	-	-	-	-	صاعد	3.890	ODIN	المصريون في الخارج للاستثمار و التنمية
ننصح بالمتابعة مع انتظار اشارة شراء	3.300	3.500	5.500	4.200	-	-	-	-	عرضي	4.130	PIOH	بايونيرز القابضة للاستثمارات المالية
ننصح بالمتابعة مع انتظار اشارة شراء	10.000	10.500	12.000	11.500	-	-	-	-	صاعد	11.280	ADIB	مصرف أبو ظبي الاسلامي
ننصح بالمتابعة مع انتظار اشارة شراء	10.500	11.500	15.000	13.000	-	-	-	-	صاعد	12.170	AFDI	الأهلي للتنمية و الأستثمار
ننصح بالشراء ومتابعة مستوي وقف الخسائر	0.500	0.600	0.800	0.750	0.65	0.85	0.75	17/08/2020	صاعد	0.702	AMER	عامر جروب
ننصح بالمتابعة مع انتظار اشارة شراء	13.000	14.500	19.000	17.000	-	-	-	-	صاعد	15.660	AMIA	الملتقى العربي
ننصح بالاحتفاظ ومتابعة مستوي وقف الخسائر	1.300	1.500	2.200	1.900	1.50	1.70	1.50	03/06/2020	صاعد	1.641	CCAP	القلعة للاستثمارات المالية
ننصح بالمتابعة مع انتظار اشارة شراء	0.350	0.400	0.550	0.500	-	-	-	-	صاعد	0.446	AIH	ارابيا انفستمنتس هولدنغ
ننصح بالمتابعة مع انتظار اشارة شراء	3.500	3.800	4.500	4.500	-	-	-	-	صاعد	3.880	CICH	سي اي كابيتال
قطاع المنتجات المنزلية و الشخصية												
ننصح بالمتابعة مع انتظار اشارة شراء	2.200	2.500	3.300	3.100	-	-	-	-	صاعد	2.810	ACGC	العربية لحليج الاقطان
ننصح بالمتابعة مع انتظار اشارة شراء	0.900	1.000	1.300	1.200	-	-	-	-	صاعد	1.120	KABO	النصر للملابس و المنسوجات - كابو
ننصح بالمتابعة مع انتظار اشارة شراء	1.300	1.400	1.800	1.600	-	-	-	-	صاعد	1.545	DSCW	دايس للملابس الجاهزة
ننصح بالمتابعة مع انتظار اشارة شراء	2.800	3.000	3.800	3.500	-	-	-	-	صاعد	3.360	APSW	العربية و بولفارو للغزل و النسيج
ننصح بالمتابعة مع انتظار اشارة شراء	2.400	2.700	3.400	3.250	-	-	-	-	صاعد	3.060	PRCL	العامه لمنتجات الخزف - شيني

17/08/2020



الاسم الاستراتيجية	دعم		مقاومة		وقف خسارة	الاهداف		تاريخ الشراء	الاتجاه مدى قصير	الاعلاق	رويترز	اسم السهم
	دعم ٢	دعم ١	مقاومة ٢	مقاومة ١		هدف ٢	هدف ١					
قطاع العقارات												
نصح بالشراء ومتابعة مستوي وقف الخسائر	5.900	6.300	7.700	7.000	6.00	7.5	7.00	17/08/2020	صاعد	6.690	TMGH	مجموعة طلعت مصطفى القابضة
ارتد السهم لاعلى ولكن ننصح بالبيع في الارتفاعات	2.700	3.000	3.800	3.600	3.00	3.20	2.85*	01/06/2020	صاعد	3.380	MNHD	مدينه نصر للاسكان والتعمير
تم رفع مستوي حماية الارباح	5.000	5.500	7.000	6.500	5.80	6.5	6*	06/08/2020	صاعد	6.440	HELI	مصر الجديده للاسكان والتعمير
نصح بالمتابعة مع انتظار اشارة شراء	5.500	6.500	8.000	7.000	-	-	-	-	صاعد	6.770	EHDR	المصريين للاسكان والتعمير
تم رفع مستوي حماية الارباح	1.300	1.400	1.700	1.600	1.40	1.55	1.35	06/07/2020	صاعد	1.530	PHDC	بالم هيلز للتعمير
نصح بالمتابعة مع انتظار اشارة شراء	3.800	4.000	4.800	4.400	-	-	-	-	صاعد	4.040	UNIT	المتحدة للاسكان والتعمير
نصح بالمتابعة مع انتظار اشارة شراء	2.150	2.250	2.700	2.500	-	-	-	-	عرضي	2.490	EMFD	إعمار مصر
نصح بالمتابعة مع انتظار اشارة شراء	60.000	65.000	80.000	75.000	-	-	-	-	عرضي	65.510	ORAS	اوراسكوم كونستراكتشون
نصح بالمتابعة مع انتظار اشارة شراء	10.500	11.500	14.000	13.500	-	-	-	-	صاعد	12.470	OCDI	السادس من اكتوبر للتنمية والاستثمار
تم رفع مستوي حماية الارباح	3.900	4.100	5.200	4.800	4.10	4.50	3.9*	22/06/2020	صاعد	4.350	ELSH	الشمس للاسكان والتعمير
نصح بالمتابعة مع انتظار اشارة شراء	0.950	1.200	1.800	1.600	-	-	-	-	عرضي	1.531	EGTS	المصرية للمنتجات السياحية
نصح بالمتابعة مع انتظار اشارة شراء	6.500	7.000	9.000	8.500	-	-	-	-	صاعد	7.300	MENA	مينا للاستثمار السياحي و العقارى
نصح بالمتابعة مع انتظار اشارة شراء	0.400	0.440	0.600	0.550	-	-	-	-	عرضي	0.546	RREI	الاستثمار العقار العربي- اليكو
نصح بالمتابعة مع انتظار اشارة شراء	12.000	12.500	15.000	14.000	-	-	-	-	صاعد	13.080	NRPD	العقارية للبنوك الوطنية للتنمية
نصح بالمتابعة مع انتظار اشارة شراء	4.200	4.500	5.500	5.000	-	-	-	-	صاعد	4.920	ACAMD	العربية للإدارة الاصول
نصح بالمتابعة مع انتظار اشارة شراء	27.500	30.000	40.000	36.000	-	-	-	-	صاعد	33.600	CCRS	الخليجية الكندية للاستثمار العقارى العربى
نصح بالمتابعة مع انتظار اشارة شراء	0.440	0.480	0.660	0.620	-	-	-	-	صاعد	0.620	PORT	بورتو القابضة
نصح بالمتابعة مع انتظار اشارة شراء	1.600	1.800	2.600	2.300	-	-	-	-	صاعد	2.000	EIUD	المصريين للاستثمار

17/08/2020



الاسم السهم	رويترز	الاغلاق	الاتجاه	تاريخ الشراء	الاهداف		وقف خسارة	مقاومة		دعم		الاستراتيجية
					هدف ١	هدف ٢		مقاومة ١	مقاومة ٢	دعم ١	دعم ٢	
قطاع التشييد و مواد البناء												
العربية للاسمنت	ARCC	3.510	عرضي	-	-	-	-	3.700	4.200	3.200	3.000	ننصح بالمتابعة مع انتظار اشارة شراء
الجيزة العامة للمقاولات والاستثمار العقاري	GGCC	1.130	عرضي	-	-	-	-	1.200	1.400	1.000	0.900	ننصح بالمتابعة مع انتظار اشارة شراء
الصعيد العامة للمقاولات	UEGC	0.577	صاعد	-	-	-	-	0.580	0.630	0.400	0.350	ننصح بالمتابعة مع انتظار اشارة شراء
العز للسيراميك و البورسلين - الجوهرة	ECAP	16.540	عرضي	-	-	-	-	17.500	19.500	15.000	14.000	ننصح بالمتابعة مع انتظار اشارة شراء
التعمير والاستشارات الهندسية	DAPH	14.080	عرضي	-	-	-	-	14.500	16.000	13.000	12.000	ننصح بالمتابعة مع انتظار اشارة شراء
جنوب الوادي للاسمنت	SVCE	1.552	صاعد	-	-	-	-	1.600	1.800	1.200	1.100	ننصح بالمتابعة مع انتظار اشارة شراء
ريماس	CERA	1.476	صاعد	-	-	-	-	1.700	1.900	1.400	1.300	ننصح بالمتابعة مع انتظار اشارة شراء
المصرية لتطوير صناعة البناء - ليفت سلاب	EDBM	2.690	صاعد	-	-	-	-	3.200	3.500	2.600	2.400	ننصح بالمتابعة مع انتظار اشارة شراء
اسمنت فنا	MCQE	8.880	صاعد	-	-	-	-	9.000	9.500	7.000	6.500	ننصح بالمتابعة مع انتظار اشارة شراء
قطاع الكيماويات												
المالية و الصناعية المصرية	EFIC	10.350	صاعد	01/06/2020	*9.5	*9	9.00	10.500	11.000	9.000	8.500	تم رفع مستوي حماية الارباح
ابوقير للاسمدة	ABUK	18.800	صاعد	01/06/2020	*15	13.6*	16.00	19.000	21.000	15.000	14.000	تم رفع مستوي حماية الارباح
الصناعات الكيماوية المصرية - كيما	EGCH	4.440	عرضي	-	-	-	-	4.500	5.000	3.700	3.400	ننصح بالمتابعة مع انتظار اشارة شراء
سيدي كرير للبتروكيماويات (سيدبك)	SKPC	6.950	صاعد	-	-	-	-	7.300	8.000	6.200	5.500	ننصح بالمتابعة مع انتظار اشارة شراء
مصر للانتاج الاسمدة	MFPC	51.000	صاعد	-	-	-	-	55.000	60.000	45.000	40.000	ننصح بالمتابعة مع انتظار اشارة شراء
مصر لصناعة الكيماويات	MICH	6.570	عرضي	-	-	-	-	7.000	7.700	5.500	5.000	ننصح بالمتابعة مع انتظار اشارة شراء
قطاع الاتصالات												
اوراسكوم للاتصالات و الاعلام	OIH	0.514	صاعد	05/07/2020	0.50	0.44	0.35	0.550	0.600	0.400	0.300	ننصح بالاحتفاظ ومتابعة مستوي وقف الخسائر
المصرية للاتصالات	ETEL	13.140	صاعد	-	-	-	-	13.500	14.000	12.000	11.000	ننصح بالمتابعة مع انتظار اشارة شراء

17/08/2020



الاسراتيجية	دعم		مقاومة		وقف خسارة	الاهداف		تاريخ الشراء	الاتجاه مدى قصير	الاعلاق	رويترز	اسم السهم
	دعم ٢	دعم ١	مقاومة ٢	مقاومة ١		هدف ٢	هدف ١					
قطاع الاغذية و المشروبات												
ارتد السهم لاعلى ولكن ننصح بالبيع في الارتفاعات	1.800	1.900	2.800	2.500	2.00	2.90	2.50	01/06/2020	عرضي	2.460	AJWA	اجواء للصناعات الغذائية
ننصح بالمتابعة مع انتظار اشارة شراء	2.400	2.700	3.400	3.200	-	-	-	-	صاعد	2.870	IFAP	الدولية للمحاصيل الزراعيه
ننصح بالمتابعة مع انتظار اشارة شراء	1.150	1.200	1.400	1.300	-	-	-	-	صاعد	1.260	ZEOT	الزيوت المستخلصة ومنتجاتها
ننصح بالمتابعة مع انتظار اشارة شراء	6.000	6.500	8.000	7.500	-	-	-	-	صاعد	7.230	JUFO	جهينة للصناعات الغذائية
ننصح بالمتابعة مع انتظار اشارة شراء	4.100	4.400	5.700	5.200	-	-	-	-	صاعد	4.410	ISMA	الاسماعيلية مصر للدواجن
ننصح بالمتابعة مع انتظار اشارة شراء	1.900	2.000	2.600	2.300	-	-	-	-	صاعد	2.140	EPCO	المصرية للدواجن
ننصح بالمتابعة مع انتظار اشارة شراء	4.500	5.000	6.600	6.000	-	-	-	-	صاعد	5.600	AIFI	اطلس للاستصلاح الاراضي
ننصح بالمتابعة مع انتظار اشارة شراء	9.000	10.000	14.000	12.000	-	-	-	-	صاعد	10.020	MPCO	المنصورة للدواجن
ننصح بالمتابعة مع انتظار اشارة شراء	5.500	6.000	7.500	7.000	-	-	-	-	صاعد	6.450	OLFI	عبور لاند للصناعات الغذائية
ننصح بالمتابعة مع انتظار اشارة شراء	0.950	1.100	1.350	1.250	-	-	-	-	عرضي	1.158	NEDA	شمال الصعيد - نيو داب
ننصح بالمتابعة مع انتظار اشارة شراء	5.200	5.700	7.000	6.500	-	-	-	-	صاعد	6.150	DOMT	دومتي
ننصح بالمتابعة مع انتظار اشارة شراء	5.000	5.500	6.400	7.000	-	-	-	-	صاعد	5.520	SNFC	الشرقية للامن الغذائي
ننصح بالمتابعة مع انتظار اشارة شراء	3.000	3.300	5.000	4.500	-	-	-	-	صاعد	3.880	POUL	القاهرة للدواجن
قطاع الموارد الاساسية												
ننصح بالمتابعة مع انتظار اشارة شراء	7.500	8.000	9.000	8.500	-	-	-	-	صاعد	8.300	ASCM	اسيك للتعددين
ننصح بالمتابعة مع انتظار اشارة شراء	2.900	3.200	4.000	3.500	-	-	-	-	صاعد	3.250	IRON	الحديد والصلب المصرية
ننصح بالمتابعة مع انتظار اشارة شراء	0.750	0.800	1.200	1.100	-	-	-	-	صاعد	1.026	ATQA	عتاقة
ننصح بالشراء و متابعة مستوي وقف الخسائر	4.500	5.300	8.000	7.500	6.50	8.00	7.50	17/08/2020	صاعد	7.050	ESRS	العز لصناعة حديد التسليح

17/08/2020



الاسم السهم	رويترز	الاطلاق	الاتجاه	تاريخ الشراء	الاهداف		وقف خسارة	مقاومة		دعم		الاستراتيجية
					هدف ١	هدف ٢		مقاومة ١	مقاومة ٢	دعم ١	دعم ٢	
قطاع الخدمات و المنتجات الصناعية و السيارات												
السويدى للكابلات	SWDY	7.200	صاعد	12/08/2020	8.20	7.70	6.60	8.200	7.700	6.600	6.000	نصح بالمتاجرة السريعة
جي بي اوتو	AUTO	2.490	صاعد	-	-	-	-	2.800	2.600	2.000	1.800	نصح بالمتابعة مع انتظار اشارة شراء
العربية المتحدة للشحن و التفريغ	UASG	0.710	صاعد	-	-	-	-	0.800	0.750	0.650	0.600	نصح بالمتابعة مع انتظار اشارة شراء
القناة للتوكيلات الملاحية	CSAG	11.670	صاعد	-	-	-	-	13.000	12.000	11.000	10.500	نصح بالمتابعة مع انتظار اشارة شراء
الكابلات الكهربائية المصرية	ELEC	1.433	صاعد	-	-	-	-	1.600	1.500	1.200	1.100	نصح بالمتابعة مع انتظار اشارة شراء
المصرية لخدمات النقل (ايجيترانس)	ETRS	8.220	صاعد	-	-	-	-	9.000	8.500	7.500	7.000	نصح بالمتابعة مع انتظار اشارة شراء
الاسكندرية للزيوت المعدنية	AMOC	2.530	صاعد	12/08/2020	3.10	2.80	2.40	3.100	2.700	2.300	2.100	نصح بالمتاجرة السريعة
مصر للالومنيوم	EGAL	12.400	صاعد	-	-	-	-	14.500	13.500	11.300	10.500	نصح بالمتابعة مع انتظار اشارة شراء
اسهم اخرى												
القابضة الكويتية	EKHO	1.115	صاعد	03/06/2020	1.20	1.14*	1.03	1.300	1.200	0.900	0.800	نصح بالاحتفاظ ومتابعة مستوي وقف الخسائر

تعريفات هامة

يقصد به من ثلاثة أشهر إلى ستة أشهر	المدى المتوسط
هو تكوين السهم قيعان أعلى من القيعان السابقة و قما أعلى من القم السابقة على الرسم البياني للسهم	الاتجاه العرضي
هو تكوين السهم قما أقل من القم السابقة و قيعانا أقل من القيعان السابقة على الرسم البياني للسهم	الاتجاه الهابط
هو تحرك السهم في نطاق ثابت تقريبا بين مستوى دعم و مستوى مقاومة	الاتجاه العرضي
هو حركة عرضية عكس الاتجاه الهابط الرئيسي و لايتوقع أن يستمر ذلك التصحيح لفترة طويلة و يكون فرصة لتخفيف المراكز الشرائية على مستويات المقاومة	التصحيح العرضي
هو حركة هابطة عكس الاتجاه العرضي الرئيسي و لايتوقع أن يستمر ذلك التصحيح لفترة طويلة و يكون فرصة للاضافة للمراكز الشرائية على مستويات الدعم	التصحيح الهابط
هو مستوى أقل من مستويات الاسعار الحالية يتوقع أن يتواجد فيه قوى شرائية	الدعم
هو مستوى أعلى من مستويات الاسعار الحالية يتوقع أن يتواجد فيه قوى بيعية	المقاومة
هو مستوى أسفل مستوى الأسعار الحالية ينصح بإغلاق المراكز الشرائية حال الإغلاق أسفلة لمدة يومين متاليين لتجنب الخسائر أو الحفاظ على الأرباح المتحققة	وقف الخسارة
هو مستويات سعرية يفضل تخفيف المراكز الشرائية عندها حتى يتم تحقيق أرباح فعلية	جنى أرباح
	مناجرة

هذا التقرير مبني على أسس التحليل الفني و هو معد لتقديم نصيحة إستشارية غير ملزمة للمستثمرين الذين يقومون بأخذ قراراتهم الإستثمارية بأنفسهم و يتحملون المسؤولية القانونية و المادية المترتبة عليها دون أدنى مسؤولية على الشركة المصرية العربية – "نمار". ولا يعتبر هذا التقرير عرضاً أو توصية للشراء أو البيع أو الإكتتاب في أي من الأوراق المالية. و إذ تبذل الشركة المصرية العربية - "نمار" الجهد في أن تكون المعلومات والبيانات الموجودة بالتقرير صحيحة و كاملة إلا أنها تخلي مسؤوليتها عن أي خطأ أو سهو. كما نؤكد أن هذا التقرير إستخدم بيانات من مصادر متعارف على مصداقيتها بالإضافة إلى تضمنه بعض التقديرات المهنية. هذا التقرير خدمه خاصه لعملائنا