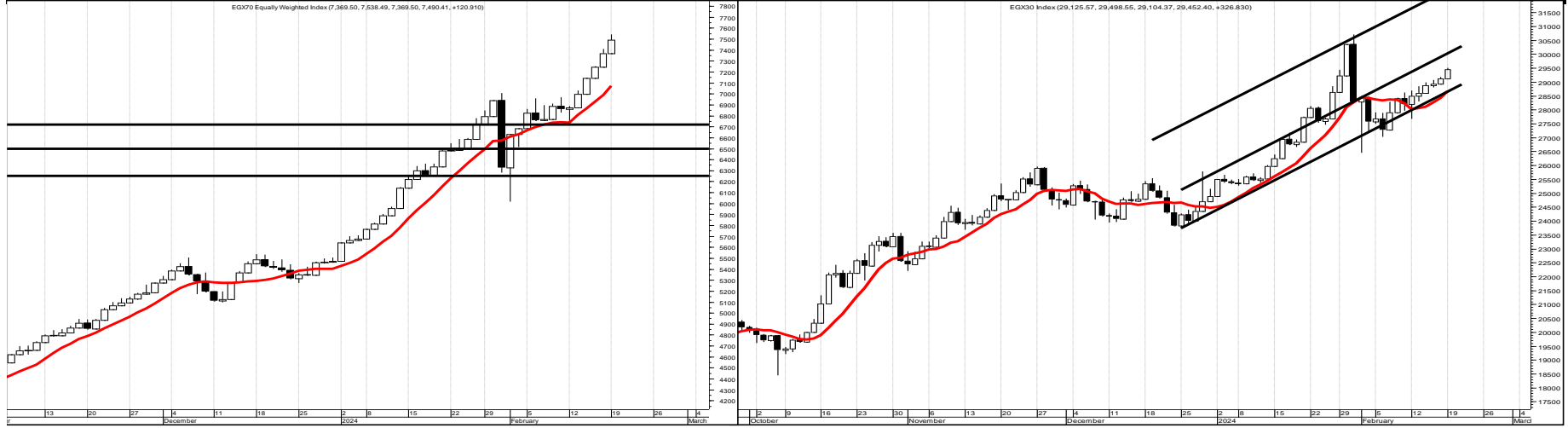


20-02-2024



التقرير الفني اليومي



EGX 70 "7490.41"

أغلق المؤشر على ارتفاع بنسبة 1.64 % حيث استكملت القوى الشرائية سيطرتها على أداء المؤشر، ونرى أن يستهدف مستوى 7700، مع الاهتمام بمستوى وقف خسارة هام.

EGX 30 "29452.4"

أغلق المؤشر على ارتفاع بنسبة 1.12 %، حيث استكملت القوى الشرائية سيطرتها على أداء المؤشر، واستطاع تحظى منطقة المقاومة (29200-29000) ونرى بالثبات أعلاها خلال جلسة اليوم أن يستهدف مستوى 30700، مع الاهتمام بمستوى وقف خسارة هام.

| | | | | | | | |
|------|------|------|--------|-------|-------|-------|--------|
| 6500 | 6720 | 7000 | دعم | 7000 | 27600 | 28800 | دعم |
| 8200 | 7900 | 7700 | مقاومة | 33000 | 31000 | 30700 | مقاومة |

مدير ادارة البحوث : محمد محمود معاطي MBA,CFTe,CETA mmaaty@eac-finance.com

Ahmed.ali@eac-finance.com

محلل فني : أحمد علي

هذا التقرير مبني على أسس التحليل الفني و هو معد لتقديم نصيحة إستشارية غير ملزمة للمستثمرين الذين يقومون بأخذ قراراتهم الإستثمارية بأنفسهم و يتحملون المسؤولية القانونية و المادية المترتبة عليها دون أدنى مسؤولية على الشركة المصرية العربية - "نمار" . ولا يعتبر هذا التقرير عرضاً أو توصية للشراء أو البيع أو الإكتتاب في أي من الأوراق المالية. و إذ تبذل الشركة المصرية العربية - "نمار" الجهد في أن تكون المعلومات والبيانات الموجودة بالتقرير صحيحة و كاملة إلا أنها تخلي مسؤوليتها عن أي خطأ أو سهو. كما نؤكد أن هذا التقرير إستخدم بيانات من مصادر متعارف على مصداقيتها بالإضافة إلى تضمينه بعض التقديرات المهنية. هذا التقرير خدمه خاصة لعملائنا

20-02-2024



| الاستراتيجية | دعم | | مقاومة | | وقف خسارة | الاهداف | | تاريخ الشراء | الاتجاه | الاعلاق | رويترز | اسم السهم |
|--|--------|--------|----------|----------|-----------|---------|-------|--------------|----------|---------|--------|----------------------------------|
| | دعم 2 | دعم 1 | مقاومة 2 | مقاومة 1 | | هدف 2 | هدف 1 | | مدى قصير | | | |
| الاسهم المرشحة للمتاجرة السريعة (ذات مخاطر عالية) | | | | | | | | | | | | |
| ننصح بالمتاجرة السريعة مع الاهتمام بمستوى وقف الخسارة | 7.340 | 8.140 | 10.500 | 10.000 | 8.74 | 10.50 | 10.00 | 20-02-2024 | صاعد | 9.040 | ZMID | زهراء المعادي للاستثمار والتعمير |
| ننصح بالمتاجرة السريعة مع الاهتمام بمستوى وقف الخسارة | 3.670 | 4.120 | 5.500 | 5.000 | 4.30 | 6.00 | 5.50 | 20-02-2024 | عرضي | 4.590 | ATQA | مصر الوطنية للصلب - عتاقة |
| ننصح بالمتاجرة السريعة مع الاهتمام بمستوى وقف الخسارة | 12.500 | 13.000 | 16.500 | 15.500 | 13.60 | 18.20 | 15.80 | 20-02-2024 | صاعد | 14.610 | ORHD | اوراسكوم للتنمية |
| ننصح بالمتاجرة السريعة مع الاهتمام بمستوى وقف الخسارة | 38.000 | 42.000 | 59.000 | 53.000 | 44.30 | 59.00 | 53.00 | 20-02-2024 | صاعد | 48.310 | TMGH | مجموعة طلعت مصطفى |
| ننصح بالمتاجرة السريعة مع الاهتمام بمستوى وقف الخسارة | 9.700 | 11.000 | 15.500 | 13.500 | 11.87 | 15.50 | 13.50 | 20-02-2024 | صاعد | 12.540 | HELI | مصر الجديدة للأسكان والتعمير |
| ننصح بالمتاجرة السريعة مع الاهتمام بمستوى وقف الخسارة | 2.900 | 3.450 | 5.000 | 4.400 | 3.65 | 5.00 | 4.40 | 20-02-2024 | صاعد | 3.850 | PHDC | بالم هيلز للتعمير |

| الاسم الاستراتيجية | دعم | | مقاومة | | وقف خسارة | الاهداف | | تاريخ الشراء | الاتجاه | الاعلاق | رويترز | اسم السهم | |
|--|--------|--------|----------|----------|-----------|---------|-------|--------------|-------------|---------|----------------------------------|--------------------------------|----------------------------|
| | دعم 2 | دعم 1 | مقاومة 2 | مقاومة 1 | | هدف 2 | هدف 1 | | مدى قصير | | | | |
| قطاع الخدمات المالية | | | | | | | | | | | | | |
| ننصح بالمتابعة مع انتظار اشارة شراء | 78.000 | 80.530 | 95.500 | 84.500 | 3.50 | | | | صاعد | 82.500 | COMI | البنك التجاري الدولي | |
| ننصح بالاحتفاظ ومتابعة مستوي وقف الخسائر | 3.200 | 3.310 | 4.300 | 3.950 | | 4.30 | 3.95 | 15-02-2024 | صاعد | 3.680 | BTFH | بلتون القابضة | |
| ننصح بالمتابعة مع انتظار اشارة شراء | 18.400 | 19.430 | 23.000 | 21.800 | | | | | صاعد | 20.100 | HRHO | المجموعه الماليه هيرمس القابضه | |
| ننصح بالمتابعة مع انتظار اشارة شراء | 43.400 | 46.600 | 51.500 | 50.490 | | | | | صاعد | 49.460 | ADIB | مصرف أبو ظبي الاسلامي | |
| ننصح بالمتابعة مع انتظار اشارة شراء | 24.050 | 25.080 | 28.500 | 27.600 | | | | | صاعد | 27.670 | BINV | بي انفيستمنت | |
| ننصح بالاحتفاظ ومتابعة مستوي وقف الخسائر | 2.670 | 2.750 | 3.950 | 3.650 | | 2.970 | 4.50 | 3.90 | 15/02/2024* | صاعد | 3.440 | CCAP | القلعة للاستثمارات المالية |
| ننصح بالمتابعة مع انتظار اشارة شراء | 0.500 | 0.544 | 0.700 | 0.650 | | | | | صاعد | 0.612 | AIH | ارابيا انفيستمنتس هولدينج | |
| ننصح بالمتابعة مع انتظار اشارة شراء | 0.377 | 0.400 | 0.530 | 0.480 | | | | صاعد | 0.445 | OFH | اوراسكوم المالية القابضة | | |
| قطاع المنتجات المنزلية و الشخصية | | | | | | | | | | | | | |
| ننصح بالمتابعة مع انتظار اشارة شراء | 20.120 | 22.000 | 29.690 | 26.000 | | | | صاعد | 24.600 | ORWE | النساجون الشرقيون | | |
| ننصح بالمتابعة مع انتظار اشارة شراء | 7.180 | 7.550 | 9.000 | 8.650 | | | | عرضي | 7.990 | ACGC | العربية لحليج الاقطان | | |
| ننصح بالمتابعة مع انتظار اشارة شراء | 2.620 | 2.950 | 3.600 | 3.510 | | | | عرضي | 3.120 | KABO | النصر للملابس و المنسوجات - كابو | | |
| ننصح بالمتابعة مع انتظار اشارة شراء | 11.300 | 12.220 | 15.460 | 14.09 | | | | عرضي | 13.000 | PRCL | العامة لمنتجات الخزف - شيني | | |

20-02-2024



| الاستراتيجية | دعم | | مقاومة | | وقف خسارة | الاهداف | | تاريخ الشراء | الاتجاه | الاعلاق | رويترز | اسم السهم |
|---|---------|---------|----------|----------|-----------|---------|--------|--------------|---------|---------|--------|-----------------------------|
| | دعم 2 | دعم 1 | مقاومة 2 | مقاومة 1 | | هدف 2 | هدف 1 | | | | | |
| ننصح بالمتاجرة السريعة مع الاهتمام بمستوى وقف الخسارة | 9.700 | 11.000 | 15.500 | 13.500 | 11.87 | 15.500 | 13.500 | 20-02-2024 | صاعد | 12.540 | HELI | مصر الجديد للأسكان والتعمير |
| ننصح بالمتاجرة السريعة مع الاهتمام بمستوى وقف الخسارة | 38.000 | 42.000 | 59.000 | 53.000 | 44.30 | 59 | 53.00 | 20-02-2024 | صاعد | 48.310 | TMGH | مجموعة طلعت مصطفى القابضة |
| ننصح بالمتابعة مع انتظار اشارة شراء | 4.450 | 4.700 | 6.300 | 5.600 | | | | | صاعد | 5.300 | MASR | مدينه مصر للاسكان والتعمير |
| ننصح بالمتاجرة السريعة مع الاهتمام بمستوى وقف الخسارة | 2.900 | 3.450 | 5.000 | 4.400 | 3.65 | 5.00 | 4.40 | 20-02-2024 | صاعد | 3.850 | PHDC | بالم هيلز للتعمير |
| ننصح بالمتابعة مع انتظار اشارة شراء | 175.000 | 186.000 | 219.000 | 201.000 | | | | | صاعد | 200.990 | ORAS | اوراسكوم كونستراكشون |
| ننصح بالاحتفاظ ومتابعة مستوى وقف الخسائر | 4.900 | 5.850 | 8.100 | 7.500 | 6.40 | 8.1 | 7.500 | 18-02-2024 | صاعد | 7.030 | EMFD | إعمار مصر |
| ننصح بالمتابعة مع انتظار اشارة شراء | 7.600 | 8.200 | 9.400 | 8.970 | | | | | عرضي | 8.810 | ELSH | الشمس للاسكان والتعمير |
| ننصح بالمتابعة مع انتظار اشارة شراء | 4.440 | 4.940 | 7.000 | 5.600 | | | | | صاعد | 5.030 | EGTS | المصرية للمنتجات السياحية |
| ننصح بالمتاجرة السريعة مع الاهتمام بمستوى وقف الخسارة | 12.500 | 13.000 | 16.500 | 15.500 | 13.60 | 18.20 | 15.80 | 20-02-2024 | صاعد | 14.610 | ORHD | اوراسكوم للتنمية |
| ننصح بالمتابعة مع انتظار اشارة شراء | 0.900 | 0.940 | 1.120 | 1.060 | | | | | صاعد | 1.024 | ACAMD | العربية للإدارة الاصول |
| ننصح بالمتابعة مع انتظار اشارة شراء | 2.200 | 2.350 | 3.100 | 2.750 | | | | | صاعد | 2.540 | ARAB | المطورون العرب |

20-02-2024



| الاستراتيجية | دعم | | مقاومة | | وقف خسارة | الاهداف | | تاريخ الشراء | الاتجاه | الاغلاق | رويترز | اسم السهم |
|--|---------|---------|----------|----------|-----------|---------|--------|--------------|---------|---------|--------|--|
| | دعم 2 | دعم 1 | مقاومة 2 | مقاومة 1 | | هدف 2 | هدف 1 | | | | | |
| قطاع التشييد و مواد البناء | | | | | | | | | | | | |
| ننصح بالمتابعة مع انتظار اشارة شراء | 0.863 | 0.985 | 1.150 | 1.090 | | | | | صاعد | 1.010 | UEGC | الصعيد العامة للمقاولات |
| ننصح بالمتابعة مع انتظار اشارة شراء | 24.110 | 25.000 | 29.470 | 27.200 | | | | | عرضي | 26.010 | ECAP | العز للسيراميك و البورسلين - الجوهرة |
| ننصح بالمتابعة مع انتظار اشارة شراء | 108.000 | 114.000 | 145.000 | 136.000 | | | | | عرضي | 119.060 | EGAL | مصر للألومنيوم |
| ننصح بالمتابعة مع انتظار اشارة شراء | 0.400 | 0.450 | 0.565 | 0.530 | | | | | عرضي | 0.533 | GGCC | الجيزة العامة للمقاولات والاستثمار العقارى |
| قطاع الكيماويات | | | | | | | | | | | | |
| ننصح بالمتابعة مع انتظار اشارة شراء | 70.000 | 74.000 | 89.000 | 85.000 | 13.000 | | | | صاعد | 80.010 | EFIC | المالية و الصناعية المصرية |
| ننصح بالمتابعة مع انتظار اشارة شراء | 84.510 | 88.000 | 100.000 | 93.200 | | | | | صاعد | 90.000 | ABUK | ابوقير للاسمدة |
| ننصح بالاحتفاظ ومتابعة مستوي وقف الخسائر | 11.000 | 12.500 | 15.500 | 14.400 | | 17.500 | 15.500 | 18-02-2024 | عرضي | 13.790 | EGCH | الصناعات الكيماوية المصرية - كيما |
| ننصح بالمتابعة مع انتظار اشارة شراء | 35.100 | 38.000 | 47.000 | 42.400 | | | | | عرضي | 39.770 | SKPC | سيدي كرير للبتروكيماويات (سيدبك) |
| ننصح بالمتابعة مع انتظار اشارة شراء | 8.920 | 9.380 | 10.900 | 10.180 | | | | | صاعد | 10.050 | AMOC | الاسكندرية للزيوت المعدنية |
| ننصح بالمتابعة مع انتظار اشارة شراء | 69.770 | 72.200 | 83.000 | 78.700 | | | | | عرضي | 76.100 | MFPC | مصر للانتاج الاسمدة |
| ننصح بالمتابعة مع انتظار اشارة شراء | 45.100 | 50.000 | 58.600 | 54.000 | | | | | عرضي | 51.570 | MICH | مصر لصناعة الكيماويات |
| قطاع الاتصالات | | | | | | | | | | | | |
| ننصح بالمتابعة مع انتظار اشارة شراء | 0.397 | 0.441 | 0.521 | 0.494 | 5.400 | | | | صاعد | 0.472 | OIH | اوراسكوم للاستثمار القابضة |
| ننصح بالاحتفاظ ومتابعة مستوي وقف الخسائر | 4.700 | 5.000 | 6.700 | 6.300 | | 6.700 | 6.300 | 18-02-2024 | صاعد | 5.800 | FWRY | فوري |
| ننصح بالاحتفاظ ومتابعة مستوي وقف الخسائر | 15.500 | 17.000 | 21.500 | 19.800 | | 17.350 | 19.800 | 18-02-2024 | صاعد | 18.430 | EFIH | ايه فاينانس |
| ننصح بالمتابعة مع انتظار اشارة شراء | 37.670 | 38.130 | 43.750 | 42.420 | | | | | صاعد | 40.610 | ETEL | المصرية للاتصالات |

20-02-2024



| الاستراتيجية | دعم | | مقاومة | | وقف خسارة | الاهداف | | تاريخ الشراء | الاتجاه | الاعلاق | رويترز | اسم السهم |
|---|--------|--------|----------|----------|-----------|---------|--------|--------------|---------|---------|--------|-----------------------------|
| | دعم 2 | دعم 1 | مقاومة 2 | مقاومة 1 | | هدف 2 | هدف 1 | | | | | |
| قطاع الاغذية و المشروبات | | | | | | | | | | | | |
| ننصح بالمتابعة مع انتظار اشارة شراء | 48.000 | 55.000 | 78.870 | 71.900 | | | | | هابط | 59.450 | AJWA | اجواء للصناعات الغذائية |
| ننصح بالمتابعة مع انتظار اشارة شراء | 17.080 | 20.000 | 25.500 | 22.750 | | | | | صاعد | 22.050 | JUFO | جھينة للصناعات الغذائية |
| ننصح بالمتابعة مع انتظار اشارة شراء | 11.300 | 12.200 | 14.600 | 13.570 | | | | | عرضي | 12.730 | ISMA | الاسماعيلية مصر للدواجن |
| ننصح بالمتابعة مع انتظار اشارة شراء | 10.900 | 12.690 | 19.300 | 17.000 | | | | | صاعد | 14.600 | OLFI | عبور لاند للصناعات الغذائية |
| ننصح بالمتابعة مع انتظار اشارة شراء | 11.910 | 14.200 | 20.400 | 18.000 | | | | | صاعد | 16.770 | DOMT | دومتي |
| ننصح بالمتابعة مع انتظار اشارة شراء | 77.000 | 82.000 | 94.900 | 89.500 | | | | | عرضي | 84.530 | SUGR | الدلتا للسكر |
| ننصح بالمتابعة مع انتظار اشارة شراء | 8.800 | 9.000 | 11.350 | 10.600 | | | | | عرضي | 10.320 | POUL | القاهرة للدواجن |
| قطاع الموارد الاساسية | | | | | | | | | | | | |
| ننصح بالاحتفاظ ومتابعة مستوي وقف الخسائر | 38.000 | 40.000 | 62.300 | 58.000 | 48.000 | 70.000 | 62.300 | 14-02-2024 | عرضي | 53.400 | ASCM | اسيك للتعبدين |
| ننصح بالمتابعة السريعة مع الاهتمام بمستوى وقف الخسارة | 3.670 | 4.120 | 5.500 | 5.000 | 4.30 | 6.000 | 5.500 | 20-02-2024 | عرضي | 4.590 | ATQA | عتافة |
| ننصح بالمتابعة مع انتظار اشارة شراء | 74.000 | 76.100 | 90.800 | 84.000 | | | | | هابط | 81.470 | ESRS | العز لصناعة حديد التسليح |

20-02-2024



| الاسم الاستراتيجية | دعم | | مقاومة | | وقف خسارة | الاهداف | | تاريخ الشراء | الاتجاه | الاعلاني | رويترز | اسم السهم |
|---|--------|--------|----------|----------|-----------|---------|--------|--------------|---------|----------|--------|---------------------------|
| | دعم 2 | دعم 1 | مقاومة 2 | مقاومة 1 | | هدف 2 | هدف 1 | | | | | |
| قطاع الخدمات و المنتجات الصناعية و السيارات | | | | | | | | | | | | |
| ننصح بالمتابعة مع انتظار اشارة شراء | 29.250 | 30.500 | 35.900 | 33.500 | 8.00 | | | | صاعد | 32.890 | SWDY | السويدي للكابلات |
| ننصح بالاحتفاظ ومتابعة مستوي وقف الخسائر | 7.050 | 7.470 | 9.900 | 9.000 | | 11.000 | 9.200 | 19-02-2024 | صاعد | 8.500 | GBCO | جي بي كوربورشين |
| ننصح بالمتابعة مع انتظار اشارة شراء | 20.870 | 22.000 | 27.500 | 25.520 | | | | | هابط | 23.790 | CSAG | القناة للتوكيلات الملاحية |
| أسهم أخرى | | | | | | | | | | | | |
| ننصح بالاحتفاظ ومتابعة مستوي وقف الخسائر | 2.000 | 2.170 | 2.800 | 2.660 | 2.400 | 2.800 | 2.66 * | 14-02-2024 | عرضي | 2.530 | SVCE | جنوب الوادي للأسمنت |

| | | | | | | | | | | | | |
|----------------------------------|------|--------|------|--------------|--------|--------|--------|--------|--------|--------|--------|---|
| بابونيرز بورويرتيز | PRDC | 3.380 | صاعد | 14-02-2024 | 3.30 * | 3.650 | 2.89 | 3.300 | 3.650 | 2.750 | 2.500 | ننصح بالاحتفاظ ومتابعة مستوي وقف الخسائر |
| ايكو | PHAR | 45.800 | صاعد | 15-02-2024 | | 51.500 | 43.910 | 46.000 | 48.500 | 40.000 | 37.000 | ننصح بالاحتفاظ ومتابعة مستوي وقف الخسائر |
| مستشفى كليوباترا | CLHO | 6.160 | صاعد | 20-02-2024 * | | 7.500 | 5.72 | 7.000 | 7.500 | 5.390 | 5.140 | حقوق السهم مستهدفات ونرى أن يستمر صعود السهم للمستهدفات الجديدة لذا ننصح بالاحتفاظ مع مراعاة مستوى حماية الأرباح |
| اراب ديرى- باندا | ADPC | 2.600 | صاعد | 18-02-2024 | | 3.600 | 2.460 | 2.750 | 3.000 | 2.200 | 2.000 | ننصح بالاحتفاظ ومتابعة مستوي وقف الخسائر |
| القاهرة للإسكان | ELKA | 2.066 | صاعد | 18-02-2024 | 2.08* | 2.250 | 1.76 | 2.080 | 2.250 | 1.600 | 1.485 | ننصح بالاحتفاظ ومتابعة مستوي وقف الخسائر |
| الأهلي للتنمية والاستثمار | AFDI | 35.430 | صاعد | 19-02-2024 | | 49.000 | 32.600 | 38.300 | 42.000 | 30.000 | 27.780 | ننصح بالاحتفاظ ومتابعة مستوي وقف الخسائر |
| سبيد ميديكال | SPMD | 0.562 | صاعد | 19-02-2024 | | 0.680 | 0.53 | 0.605 | 0.650 | 0.505 | 0.470 | ننصح بالاحتفاظ ومتابعة مستوي وقف الخسائر |
| زهراء المعادي للاستثمار والتعمير | ZMID | 9.040 | صاعد | 20-02-2024 | | 10.500 | 8.740 | 10.000 | 10.500 | 8.140 | 7.340 | ننصح بالمتابعة السريعة مع الاهتمام بمستوى وقف الخسارة |
| المدى القصير | | | | | | | | | | | | يقصد به من اسبوع إلى ثلاثة أسابيع |
| المدى المتوسط | | | | | | | | | | | | يقصد به من ثلاثة أشهر إلى ستة أشهر |
| الاتجاه الصاعد | | | | | | | | | | | | هو تكوين السهم قيعان أعلى من القيعان السابقة و قيعان أعلى من القيعان السابقة على الرسم البياني للسهم |
| الاتجاه الهابط | | | | | | | | | | | | هو تكوين السهم قيعان أقل من القيعان السابقة و قيعان أقل من القيعان السابقة على الرسم البياني للسهم |
| الاتجاه العرضي | | | | | | | | | | | | هو تحرك السهم في نطاق ثابت تقريبا بين مستوى دعم و مستوى مقاومة |
| التصحیح العرضي | | | | | | | | | | | | هو حركة عرضية عكس الاتجاه الهابط الرئيسي و لا يتوقع أن يستمر ذلك التصحيح لفترة طويلة و يكون فرصة لتخفيف المراكز الشرائية على مستويات المقاومة |
| التصحیح الهابط | | | | | | | | | | | | هو حركة هابطة عكس الاتجاه العرضي الرئيسي و لا يتوقع أن يستمر ذلك التصحيح لفترة طويلة و يكون فرصة للاضافة للمراكز الشرائية على مستويات الدعم |
| الدعم | | | | | | | | | | | | هو مستوى أقل من مستويات الاسعار الحالية يتوقع أن يتواجد فيه قوى شرائية |
| المقاومة | | | | | | | | | | | | هو مستوى أعلى من مستويات الاسعار الحالية يتوقع أن يتواجد فيه قوى بيعية |
| وقف الخسارة | | | | | | | | | | | | هو مستوى أسفل مستوى الاسعار الحالية ينصح باغلاق المراكز الشرائية حال الاغلاق أسفل لمدة يومين متاليين لتجنب الخسائر أو الحفاظ على الأرباح المتحققة |
| جنى أرباح | | | | | | | | | | | | هو مستويات سعرية يفضل تخفيف المراكز الشرائية عندها حتى يتم تحقيق أرباح فعلية |
| الهدف الأول | | | | | | | | | | | | المستوى السعري الذي ننصح عنده بجنى أرباح جزئي |
| الهدف الثاني | | | | | | | | | | | | المستوى السعري الذي ننصح عنده بجنى أرباح كلي ما لم يتم النصح بالاحتفاظ بالمراكز الحالية أو الإضافة |