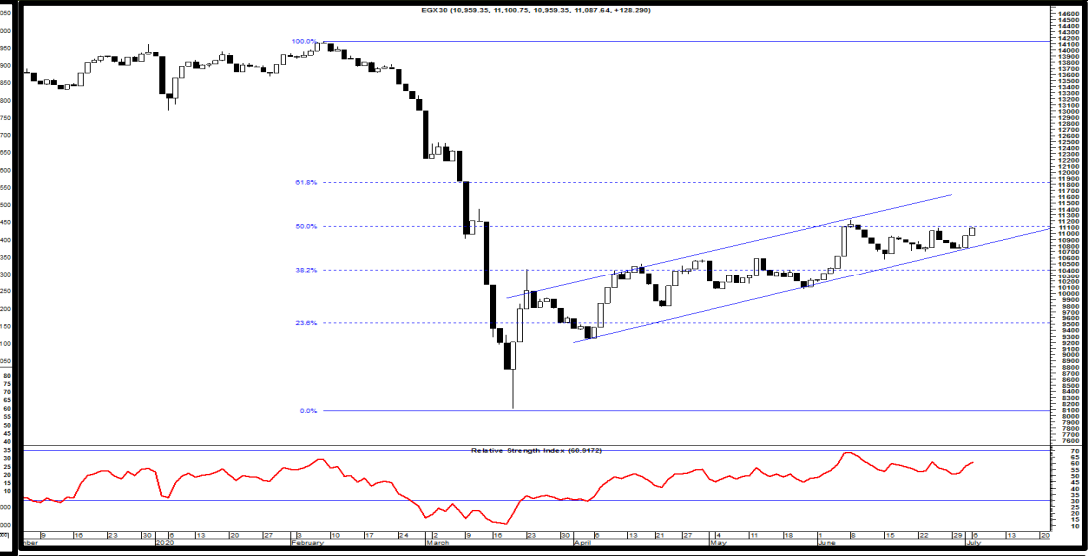
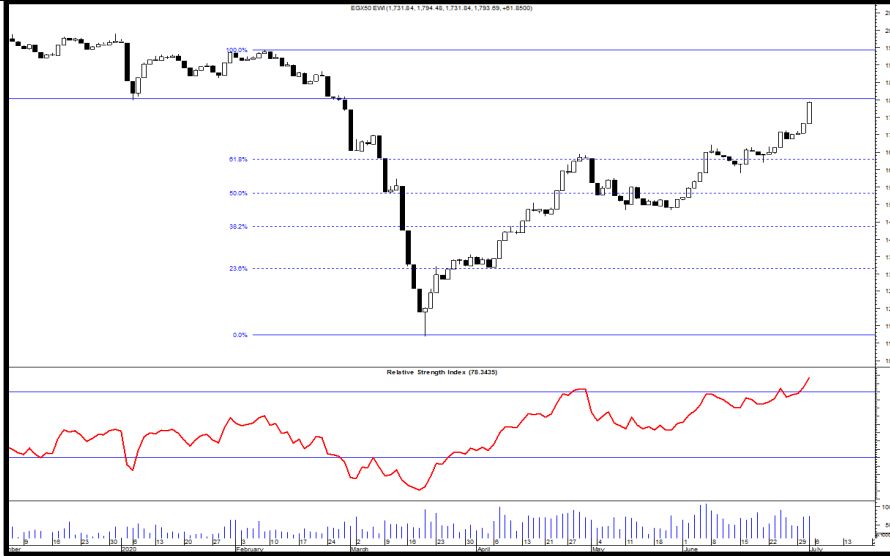


07/07/2020



# التقرير الفني اليومي



**EGX ٥٠ EW " ١٨٣٩,٣٦ "**

أغلق المؤشر على ارتفاع بنسبة ٢,٥٥ % حيث استكملت القوى الشرائية سيطرتها على أداء المؤشر، ونرى أن المؤشر يستهدف مستوى ١٩٠٠ ثم ١٩٥٠ ولذا ننصح بالاحتفاظ بالأسهم المرشحة في التقرير مع الاهتمام بمستوي وقف الخسائر ومستويات الأهداف

**EGX ٣٠ " 11087.64 "**

أغلق المؤشر على ارتفاع بنسبة ١,١٧ % حيث ظهرت القوى الشرائية واستطاعت أن تتغلب على القوى البيعية ونرى أن المؤشر سيحاول اختراق منطقة المقاومة (١١١٥٠ - ١١٢١٥) ليستهدف مستوى ١١٥٠٠ ثم ١١٨٠٠ طالما حافظ على منطقة الدعم الهامة (١٠٤٠٠ - ١٠٦٠٠) ولذا ننصح بالاحتفاظ بالأسهم المرشحة في التقرير مع الاهتمام بمستوي وقف الخسائر ومستويات الأهداف

|      |      |      |        |       |       |             |        |
|------|------|------|--------|-------|-------|-------------|--------|
| 1500 | 1600 | 1700 | دعم    | 9770  | 10070 | 10400-10600 | دعم    |
| 2000 | 1950 | 1900 | مقاومة | 11800 | 11500 | 11215-11150 | مقاومة |

## ملخص التقرير

محلل فني أول: السيد الكحكي CFTe,CETA selkahki@eac-finance.com

مدير إدارة التحليل الفني: محمد محمود معاطي CFTe,CETA mmaaty@eac-finance.com

هذا التقرير مبني على أسس التحليل الفني و هو معد لتقديم نصيحة إستشارية غير ملزمة للمستثمرين الذين يقومون بأخذ قراراتهم الإستثمارية بأنفسهم و يتحملون المسؤولية القانونية و المادية المترتبة عليها دون أدنى مسؤولية على الشركة المصرية العربية - "ثمار". ولا يعتبر هذا التقرير عرضاً أو توصية للشراء أو البيع أو الإكتتاب في أي من الأوراق المالية. و إذ تبذل الشركة المصرية العربية - "ثمار" الجهد في أن تكون المعلومات والبيانات الموجودة بالتقرير صحيحة و كاملة إلا أنها تخلي مسؤوليتها عن أي خطأ أو سهو. كما نؤكد أن هذا التقرير إستخدم بيانات من مصادر متعارف على مصداقيتها بالإضافة إلي تضمنه بعض التقديرات المهنية. هذا التقرير خدمه خاصة لعملائنا

07/07/2020



| الاسراتيجية                              | دعم    |        | مقاومة   |          | وقف<br>خسارة | الاهداف |       | تاريخ الشراء | الاتجاه<br>مدى قصير | الاغلاق | رويترز | اسم السهم                                 |
|--|--------|--------|----------|----------|--------------|---------|-------|--------------|---------------------|---------|--------|---|
|  | دعم ٢  | دعم ١  | مقاومة ٢ | مقاومة ١ |              | هدف ٢   | هدف ١ |              |                     |         |        |   |
| <b>قطاع الخدمات المالية</b>              |        |        |          |          |              |         |       |              |                     |         |        |   |
| ننصح بالاحتفاظ ومتابعة مستوي وقف الخسائر | 62.000 | 64.000 | 71.000   | 69.000   | 62.00        | 79.00   | 73.00 | 07/06/2020   | صاعد                | 66.050  | COMI   | البنك التجاري الدولي                      |
| تم رفع مستوي حماية الارباح               | 2.000  | 2.200  | 3.100    | 2.800    | 2.40         | *2.2    | 1.9*  | 02/06/2020   | عرضي                | 2.420   | BTFH   | بلتون القابضة                             |
| تم رفع مستوي حماية الارباح               | 12.000 | 12.500 | 15.500   | 14.500   | 13.00        | 12.7*   | 11.9* | 02/06/2020   | صاعد                | 14.390  | HRHO   | المجموعه الماليه هيرمس القابضه            |
| ننصح بالمتابعة مع انتظار اشارة شراء      | 3.700  | 4.000  | 5.000    | 4.600    | -            | -       | -     | -            | صاعد                | 4.250   | ODIN   | المصريون في الخارج للاستثمار و<br>التنمية |
| ننصح بالمتابعة مع انتظار اشارة شراء      | 3.000  | 3.300  | 4.450    | 4.000    | -            | -       | -     | -            | صاعد                | 3.860   | PIOH   | بايونيرز القابضة للاستثمارات<br>المالية   |
| ننصح بالمتابعة مع انتظار اشارة شراء      | 8.500  | 9.000  | 10.500   | 10.000   | -            | -       | -     | -            | عرضي                | 9.250   | ADIB   | مصرف أبو ظبي الاسلامي                     |
| ننصح بالمتابعة مع انتظار اشارة شراء      | 9.500  | 10.000 | 13.000   | 11.000   | -            | -       | -     | -            | صاعد                | 10.780  | AFDI   | الأهلي للتنمية و الأستثمار                |
| ننصح بالمتابعة مع انتظار اشارة شراء      | 0.550  | 0.600  | 0.760    | 0.700    | -            | -       | -     | -            | صاعد                | 0.630   | AMER   | عامر جروب                                 |
| ننصح بالمتابعة مع انتظار اشارة شراء      | 13.500 | 14.500 | 17.000   | 16.000   | -            | -       | -     | -            | صاعد                | 15.120  | AMIA   | الملتقى العربي                            |
| ننصح بالاحتفاظ ومتابعة مستوي وقف الخسائر | 1.150  | 1.300  | 1.800    | 1.650    | 1.25         | 1.70    | 1.50  | 03/06/2020   | صاعد                | 1.422   | CCAP   | القلعة للاستثمارات المالية                |
| ننصح بالمتابعة مع انتظار اشارة شراء      | 0.300  | 0.350  | 0.500    | 0.450    | -            | -       | -     | -            | صاعد                | 0.390   | AIH    | ارابيا انفستمنتس هولدنغ                   |
| ننصح بالمتابعة مع انتظار اشارة شراء      | 3.300  | 3.600  | 4.200    | 4.000    | -            | -       | -     | -            | صاعد                | 3.850   | CICH   | سي اي كابيتال                             |
| <b>قطاع المنتجات المنزلية و الشخصية</b>  |        |        |          |          |              |         |       |              |                     |         |        |   |
| تم رفع مستوي حماية الارباح               | 1.400  | 1.700  | 2.200    | 2.000    | 1.70         | 1.70    | 1.5*  | 03/06/2020   | صاعد                | 1.868   | ACGC   | العربية لحليج الاقطن                      |
| ننصح بالمتابعة مع انتظار اشارة شراء      | 0.600  | 0.700  | 1.000    | 0.900    | -            | -       | -     | -            | صاعد                | 0.828   | KABO   | النصر للملابس و المنسوجات - كابو          |
| ننصح بالمتابعة مع انتظار اشارة شراء      | 1.100  | 1.260  | 1.630    | 1.530    | -            | -       | -     | -            | عرضي                | 1.489   | DSCW   | دايس للملابس الجاهزة                      |
| ننصح بالمتابعة مع انتظار اشارة شراء      | 2.700  | 3.000  | 3.500    | 3.200    | -            | -       | -     | -            | صاعد                | 3.200   | APSW   | العربية و بولفارو للغزل و النسيج          |
| ننصح بالمتابعة مع انتظار اشارة شراء      | 2.500  | 2.800  | 3.600    | 3.300    | -            | -       | -     | -            | صاعد                | 3.000   | PRCL   | العامه لمنتجات الخزف - شيني               |

07/07/2020



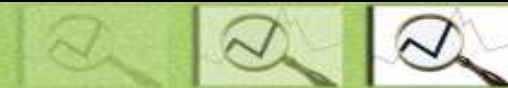
| الاسم الاستراتيجية                       | دعم    |        | مقاومة   |          | وقف<br>خسارة | الاهداف |        | تاريخ الشراء | الاتجاه<br>مدى قصير | الاطلاق | رويترز | اسم السهم                                 |
|--|--------|--------|----------|----------|--------------|---------|--------|--------------|---------------------|---------|--------|---|
|  | دعم ٢  | دعم ١  | مقاومة ٢ | مقاومة ١ |              | هدف ٢   | هدف ١  |              |                     |         |        |   |
| <b>قطاع العقارات</b>                     |        |        |          |          |              |         |        |              |                     |         |        |   |
| تم رفع مستوى حماية الارباح               | 5.300  | 5.650  | 7.000    | 6.600    | 5.70         | 6.5     | 5.7*   | 01/06/2020   | صاعد                | 6.280   | TMGH   | مجموعة طلعت مصطفى القابضة                 |
| ننصح بالاحتفاظ ومتابعة مستوي وقف الخسائر | 2.000  | 2.300  | 3.100    | 2.900    | 2.40         | 3.20    | 2.85*  | 01/06/2020   | عرضي                | 2.880   | MNHD   | مدينه نصر للاسكان والتعمير                |
| تم رفع مستوى حماية الارباح               | 5.000  | 5.500  | 7.000    | 6.500    | 5.50         | 6.5     | 6*     | 06/08/2020   | صاعد                | 6.150   | HELI   | مصر الجديد للاسكان والتعمير               |
| ننصح بالمتابعة مع انتظار اشارة شراء      | 5.000  | 5.500  | 6.500    | 6.000    | -            | -       | -      | -            | صاعد                | 5.800   | EHDR   | المصريين للاسكان والتعمير                 |
| ننصح بالاحتفاظ ومتابعة مستوي وقف الخسائر | 1.000  | 1.100  | 1.550    | 1.350    | 1.10         | 1.55    | 1.35   | 06/07/2020   | صاعد                | 1.240   | PHDC   | بالم هيلز للتعمير                         |
| ننصح بالمتابعة مع انتظار اشارة شراء      | 3.000  | 3.300  | 4.100    | 3.850    | -            | -       | -      | -            | عرضي                | 3.410   | UNIT   | المتحدة للاسكان والتعمير                  |
| ننصح بالمتابعة مع انتظار اشارة شراء      | 2.000  | 2.200  | 2.750    | 2.500    | -            | -       | -      | -            | عرضي                | 2.390   | EMFD   | إعمار مصر                                 |
| ننصح بالمتابعة مع انتظار اشارة شراء      | 55.000 | 60.000 | 80.000   | 75.000   | -            | -       | -      | -            | صاعد                | 68.520  | ORAS   | اوراسكوم كونستراكتيون                     |
| ننصح بالمتابعة مع انتظار اشارة شراء      | 8.000  | 8.500  | 12.000   | 10.500   | -            | -       | -      | -            | صاعد                | 10.000  | OCDI   | السادس من اكتوبر للتنمية والاستثمار       |
| ننصح بالاحتفاظ ومتابعة مستوي وقف الخسائر | 3.150  | 3.500  | 5.000    | 4.400    | 3.60         | 4.50    | 3.9*   | 22/06/2020   | صاعد                | 3.800   | ELSH   | الشمس للاسكان والتعمير                    |
| ننصح بالمتابعة مع انتظار اشارة شراء      | 0.950  | 1.200  | 1.800    | 1.600    | -            | -       | -      | -            | عرضي                | 1.461   | EGTS   | المصرية للمنتجات السياحية                 |
| ننصح بالمتابعة مع انتظار اشارة شراء      | 7.000  | 7.600  | 9.000    | 8.500    | -            | -       | -      | -            | صاعد                | 8.480   | MENA   | مينا للاستثمار السياحي و العقارى          |
| ننصح بالمتابعة مع انتظار اشارة شراء      | 0.380  | 0.420  | 0.600    | 0.550    | -            | -       | -      | -            | صاعد                | 0.502   | RREI   | الاستثمار العقار العربي- اليكو            |
| ننصح بالمتابعة مع انتظار اشارة شراء      | 10.000 | 11.000 | 14.000   | 13.000   | -            | -       | -      | -            | صاعد                | 11.840  | NRPD   | العقارية للبنوك الوطنية للتنمية           |
| ننصح بالمتابعة مع انتظار اشارة شراء      | 2.500  | 2.700  | 3.300    | 3.000    | -            | -       | -      | -            | صاعد                | 2.940   | ACAMD  | العربية للإدارة الاصول                    |
| ننصح بالمتابعة مع انتظار اشارة شراء      | 23.000 | 25.000 | 32.000   | 28.000   | -            | -       | -      | -            | صاعد                | 27.430  | CCRS   | الخليجية الكندية للاستثمار العقارى العربى |
| ننصح بالاحتفاظ ومتابعة مستوي وقف الخسائر | 0.450  | 0.500  | 0.670    | 0.600    | 0.50         | *0.53   | 0.475* | 03/06/2020   | عرضي                | 0.590   | PORT   | بورتو القابضة                             |
| ننصح بالمتابعة مع انتظار اشارة شراء      | 1.200  | 1.300  | 1.900    | 1.700    | -            | -       | -      | -            | صاعد                | 1.600   | EIUD   | المصريين للاستثمار                        |

07/07/2020



| الاستراتيجية                             | دعم    |        | مقاومة   |          | وقف<br>خسارة | الاهداف |       | تاريخ الشراء | الاتجاه<br>مدى قصير | الاغلاق | رويترز | اسم السهم                                     |
|--|--------|--------|----------|----------|--------------|---------|-------|--------------|---------------------|---------|--------|---|
|  | دعم ٢  | دعم ١  | مقاومة ٢ | مقاومة ١ |              | هدف ٢   | هدف ١ |              |                     |         |        |   |
| <b>قطاع التشييد و مواد البناء</b>        |        |        |          |          |              |         |       |              |                     |         |        |   |
| ننصح بالاحتفاظ ومتابعة مستوي وقف الخسائر | 2.500  | 2.800  | 3.850    | 3.600    | 3.20         | -       | 3.85  | 22/6/202     | عرضي                | 3.550   | ARCC   | العربية للاسمنت                               |
| ننصح بالمتابعة مع انتظار اشارة شراء      | 1.000  | 1.050  | 1.250    | 1.150    | -            | -       | -     | -            | صاعد                | 1.073   | GGCC   | الجيزة العامة للمقاولات<br>والاستثمار العقاري |
| ننصح بالمتابعة مع انتظار اشارة شراء      | 0.430  | 0.500  | 0.700    | 0.640    | -            | -       | -     | -            | صاعد                | 0.560   | UEGC   | الصعيد العامة للمقاولات                       |
| ننصح بالمتابعة مع انتظار اشارة شراء      | 15.000 | 16.000 | 21.000   | 19.500   | -            | -       | -     | -            | عرضي                | 18.700  | ECAP   | العز للسيراميك و البورسلين -<br>الجوهره       |
| ننصح بالمتابعة مع انتظار اشارة شراء      | 11.700 | 12.500 | 16.000   | 15.000   | -            | -       | -     | -            | صاعد                | 14.800  | DAPH   | التعمير والاستشارات الهندسية                  |
| ننصح بالمتابعة مع انتظار اشارة شراء      | 1.000  | 1.100  | 1.600    | 1.400    | -            | -       | -     | -            | صاعد                | 1.246   | SVCE   | جنوب الوادي للأسمنت                           |
| ننصح بالمتابعة مع انتظار اشارة شراء      | 1.100  | 1.200  | 1.800    | 1.500    | -            | -       | -     | -            | عرضي                | 1.310   | CERA   | ريماس   |
| ننصح بالمتابعة مع انتظار اشارة شراء      | 2.100  | 2.300  | 2.800    | 2.500    | -            | -       | -     | -            | صاعد                | 2.420   | EDBM   | المصرية لتطوير صناعة البناء -<br>ليفت سلاب    |
| ننصح بالمتابعة مع انتظار اشارة شراء      | 6.000  | 6.500  | 8.000    | 7.500    | -            | -       | -     | -            | صاعد                | 6.910   | MCQE   | اسمنت قنا                                     |
| <b>قطاع الكيماويات</b>                   |        |        |          |          |              |         |       |              |                     |         |        |   |
| ننصح بالاحتفاظ ومتابعة مستوي وقف الخسائر | 7.500  | 8.000  | 9.500    | 9.000    | 8.15         | 9.50    | 9.00  | 01/06/2020   | صاعد                | 8.780   | EFIC   | المالية و الصناعية المصرية                    |
| ننصح بالاحتفاظ ومتابعة مستوي وقف الخسائر | 13.000 | 14.000 | 17.000   | 16.000   | 14.00        | 15.00   | 13.6* | 01/06/2020   | صاعد                | 15.060  | ABUK   | ابوقير للاسمدة                                |
| ننصح بالمتابعة مع انتظار اشارة شراء      | 2.900  | 3.400  | 5.000    | 4.500    | -            | -       | -     | -            | عرضي                | 4.040   | EGCH   | الصناعات الكيماوية المصرية -كيما              |
| ننصح بالمتابعة مع انتظار اشارة شراء      | 5.150  | 5.500  | 7.850    | 7.300    | -            | -       | -     | -            | عرضي                | 6.120   | SKPC   | سيدي كرير للبتروكيماويات (سيدبك)              |
| ننصح بالمتابعة مع انتظار اشارة شراء      | 32.000 | 35.000 | 45.000   | 43.000   | -            | -       | -     | -            | عرضي                | 42.000  | MFPC   | مصر للانتاج الاسمدة                           |
| ننصح بالمتابعة مع انتظار اشارة شراء      | 5.500  | 6.000  | 7.500    | 7.000    | -            | -       | -     | -            | صاعد                | 6.790   | MICH   | مصر لصناعة الكيماويات                         |
| <b>قطاع الاتصالات</b>                    |        |        |          |          |              |         |       |              |                     |         |        |   |
| ننصح بالاحتفاظ ومتابعة مستوي وقف الخسائر | 0.330  | 0.370  | 0.500    | 0.450    | 0.35         | 0.50    | 0.44  | 05/07/2020   | صاعد                | 0.412   | OIH    | اوراسكوم للاتصالات و الاعلام                  |
| تم رفع مستوي حماية الارباح               | 12.500 | 13.000 | 14.500   | 14.000   | 13.00        | 16      | 14.50 | 25/06/2020   | صاعد                | 13.830  | ETEL   | المصرية للاتصالات                             |

07/07/2020



| الاسراتيجية                              | دعم   |       | مقاومة   |          | وقف<br>خسارة | الاهداف |       | تاريخ الشراء | الاتجاه<br>مدى قصير | الاعلاق | رويترز | اسم السهم                   |
|--|-------|-------|----------|----------|--------------|---------|-------|--------------|---------------------|---------|--------|-----------------------------|
|  | دعم ٢ | دعم ١ | مقاومة ٢ | مقاومة ١ |              | هدف ٢   | هدف ١ |              |                     |         |        |                             |
| <b>قطاع الاغذية و المشروبات</b>          |       |       |          |          |              |         |       |              |                     |         |        |                             |
| ننصح بالاحتفاظ ومتابعة مستوي وقف الخسائر | 1.920 | 2.070 | 2.750    | 2.500    | 1.92         | 2.90    | 2.50  | 01/06/2020   | صاعد                | 2.170   | AJWA   | اجواء للصناعات الغذائية     |
| ننصح بالمتابعة مع انتظار اشارة شراء      | 2.200 | 2.400 | 3.100    | 2.900    | -            | -       | -     | -            | صاعد                | 2.790   | IFAP   | الدولية للمحاصيل الزراعيه   |
| ننصح بالمتابعة مع انتظار اشارة شراء      | 0.900 | 1.000 | 1.300    | 1.200    | -            | -       | -     | -            | عرضي                | 1.173   | ZEOT   | الزيوت المستخلصة ومنتجاتها  |
| ننصح بالمتابعة مع انتظار اشارة شراء      | 7.500 | 8.000 | 9.000    | 8.550    | -            | -       | -     | -            | صاعد                | 8.400   | JUFO   | جهينة للصناعات الغذائية     |
| تم رفع مستوي حماية الارباح               | 4.700 | 5.000 | 6.000    | 5.500    | 4.90         | 4.6*    | 3.9*  | 04/06/2020   | صاعد                | 5.450   | ISMA   | الاسماعيلية مصر للدواجن     |
| ننصح بالمتابعة مع انتظار اشارة شراء      | 1.500 | 1.800 | 2.300    | 2.100    | -            | -       | -     | -            | عرضي                | 2.070   | EPCO   | المصرية للدواجن             |
| ننصح بالمتابعة مع انتظار اشارة شراء      | 3.800 | 4.200 | 5.500    | 5.000    | -            | -       | -     | -            | صاعد                | 4.380   | AIFI   | اطلس للاستصلاح الاراضي      |
| ننصح بالمتابعة مع انتظار اشارة شراء      | 5.000 | 5.500 | 7.000    | 6.300    | -            | -       | -     | -            | صاعد                | 6.090   | MPCO   | المنصورة للدواجن            |
| ننصح بالاحتفاظ ومتابعة مستوي وقف الخسائر | 6.000 | 6.500 | 7.500    | 7.000    | 6.40         | 8.00    | 7.00  | 05/07/2020   | صاعد                | 6.900   | OLFI   | عبور لاند للصناعات الغذائية |
| ننصح بالمتابعة مع انتظار اشارة شراء      | 0.900 | 1.000 | 1.350    | 1.290    | -            | -       | -     | -            | صاعد                | 1.210   | NEDA   | شمال الصعيد - نيو داب       |
| ننصح بالمتابعة مع انتظار اشارة شراء      | 5.200 | 5.700 | 7.000    | 6.500    | -            | -       | -     | -            | صاعد                | 6.300   | DOMT   | دومتي                       |
| ننصح بالمتابعة مع انتظار اشارة شراء      | 4.400 | 4.700 | 6.200    | 5.800    | -            | -       | -     | -            | صاعد                | 5.120   | SNFC   | الشرقية للامن الغذائي       |
| ننصح بالاحتفاظ ومتابعة مستوي وقف الخسائر | 3.000 | 3.300 | 5.000    | 4.500    | 3.50         | 5.50    | 4.50  | 11/06/2020   | صاعد                | 3.910   | POUL   | القاهرة للدواجن             |
| <b>قطاع الموارد الاساسية</b>             |       |       |          |          |              |         |       |              |                     |         |        |                             |
| ننصح بالاحتفاظ ومتابعة مستوي وقف الخسائر | 5.500 | 6.000 | 7.500    | 7.000    | 6.20         | 6.60    | 6.00  | 03/06/2020   | صاعد                | 6.600   | ASCM   | اسيك للتعدين                |
| ننصح بالاحتفاظ ومتابعة مستوي وقف الخسائر | 2.000 | 2.300 | 3.500    | 3.200    | 2.40         | *2.2    | 1.9*  | 22/06/2020   | صاعد                | 3.080   | IRON   | الحديد والصلب المصرية       |
| ننصح بالاحتفاظ ومتابعة مستوي وقف الخسائر | 0.800 | 0.900 | 1.300    | 1.100    | 0.78         | -       | 1.05  | 03/06/2020   | صاعد                | 1.029   | ATQA   | عتاقة                       |
| ننصح بالاحتفاظ ومتابعة مستوي وقف الخسائر | 5.000 | 5.500 | 7.500    | 7.000    | 5.50         | 8.00    | 7.50  | 08/06/2020   | صاعد                | 6.250   | ESRS   | العز لصناعة حديد التسليح    |

07/07/2020



| الاسم الاستراتيجية                                 | دعم   |        | مقاومة   |          | وقف<br>خسارة | الاهداف |       | تاريخ الشراء | الاتجاه<br>مدى قصير | الاغلاق | رويترز | اسم السهم                        |
|--|-------|--------|----------|----------|--------------|---------|-------|--------------|---------------------|---------|--------|----------------------------------|
|  | دعم ٢ | دعم ١  | مقاومة ٢ | مقاومة ١ |              | هدف ٢   | هدف ١ |              |                     |         |        |                                  |
| <b>قطاع الخدمات و المنتجات الصناعية و السيارات</b> |       |        |          |          |              |         |       |              |                     |         |        |                                  |
| ننصح بالمتابعة مع انتظار اشارة شراء                | 6.000 | 6.400  | 7.900    | 7.400    | -            | -       | -     | -            | عرضي                | 6.760   | SWDY   | السويدي للكابلات                 |
| ننصح بالاحتفاظ ومتابعة مستوي وقف الخسائر           | 1.600 | 1.940  | 2.400    | 2.200    | 1.90         | 2.2     | 2*    | 03/06/2020   | عرضي                | 2.140   | AUTO   | جي بي اوتو                       |
| ننصح بالمتابعة مع انتظار اشارة شراء                | 0.550 | 0.600  | 0.800    | 0.750    | -            | -       | -     | -            | صاعد                | 0.688   | UASG   | العربية المتحدة للشحن و التفريغ  |
| ننصح بالمتابعة مع انتظار اشارة شراء                | 9.000 | 10.500 | 12.500   | 11.500   | -            | -       | -     | -            | صاعد                | 11.450  | CSAG   | القناة للتوكيلات الملاحية        |
| ننصح بالمتابعة مع انتظار اشارة شراء                | 1.100 | 1.250  | 1.600    | 1.500    | -            | -       | -     | -            | عرضي                | 1.419   | ELEC   | الكابلات الكهربائية المصرية      |
| ننصح بالمتابعة مع انتظار اشارة شراء                | 6.500 | 7.000  | 8.200    | 7.800    | -            | -       | -     | -            | صاعد                | 7.690   | ETRS   | المصرية لخدمات النقل (ايجيترانس) |
| ننصح بالاحتفاظ ومتابعة مستوي وقف الخسائر           | 1.900 | 2.200  | 2.800    | 2.610    | -            | 3.20    | 2.70  | 01/06/2020   | عرضي                | 2.370   | AMOC   | الاسكندرية للزيوت المعدنية       |
| ننصح بالاحتفاظ ومتابعة مستوي وقف الخسائر           | 9.500 | 10.000 | 12.000   | 11.500   | 11.00        | 10.00   | 9.20  | 02/06/2020   | عرضي                | 11.480  | EGAL   | مصر للالومنيوم                   |
| <b>اسهم اخرى</b>                                   |       |        |          |          |              |         |       |              |                     |         |        |                                  |
| ننصح بالاحتفاظ ومتابعة مستوي وقف الخسائر           | 0.800 | 0.900  | 1.300    | 1.200    | 1.03         | 1.20    | 1.14* | 03/06/2020   | صاعد                | 1.105   | EKHO   | القابضة الكويتية                 |
| ننصح بالاحتفاظ ومتابعة مستوي وقف الخسائر           | 3.200 | 3.500  | 4.400    | 4.000    | 3.50         | 4.30    | 3.7*  | 03/06/2020   | صاعد                | 4.030   | ORHD   | اوراسكوم للتنمية                 |
| ننصح بالاحتفاظ ومتابعة مستوي وقف الخسائر           | 2.300 | 2.700  | 3.300    | 3.100    | 2.20         |         | 2.35  | 03/06/2020   | صاعد                | 2.990   | RTVC   | رامكو                            |
| ننصح بالاحتفاظ ومتابعة مستوي وقف الخسائر           | 1.150 | 1.250  | 1.600    | 1.500    | 1.20         | 1.75    | 1.50  | 25/06/2020   | صاعد                | 1.448   | SPIN   | سبينالكس                         |

## تعريفات هامة

|  |                |
|--|----------------|
| يقصد به من ثلاثة أشهر إلى ستة أشهر   | المدى المتوسط  |
| هو تكوين السهم قيعان أعلى من القيعان السابقة و قمما أعلى من القمم السابقة على الرسم البياني للسهم  | الاتجاه العرضي |
| هو تكوين السهم قمما أقل من القمم السابقة و قيعانا أقل من القيعان السابقة على الرسم البياني للسهم   | الاتجاه الهابط |
| هو تحرك السهم في نطاق ثابت تقريبا بين مستوى دعم و مستوى مقاومة   | الاتجاه العرضي |
| هو حركة عرضية عكس الاتجاه الهابط الرئيسي و لايتوقع أن يستمر ذلك التصحيح لفترة طويلة و يكون فرصة لتخفيف المراكز الشرائية على مستويات المقاومة       | التصحيح العرضي |
| هو حركة هابطة عكس الاتجاه العرضي الرئيسي و لايتوقع أن يستمر ذلك التصحيح لفترة طويلة و يكون فرصة للاضافة للمراكز الشرائية على مستويات الدعم         | التصحيح الهابط |
| هو مستوى أقل من مستويات الاسعار الحالية يتوقع أن يتواجد فيه قوى شرائية   | الدعم          |
| هو مستوى أعلى من مستويات الاسعار الحالية يتوقع أن يتواجد فيه قوى بيعية   | المقاومة       |
| هو مستوى أسفل مستوى الاسعار الحالية ينصح بإغلاق المراكز الشرائية حال الإغلاق أسفلة لمدة يومين متاليين لتجنب الخسائر أو الحفاظ على الأرباح المتحققة | وقف الخسارة    |
| هو مستويات سعرية يفضل تخفيف المراكز الشرائية عندها حتى يتم تحقيق أرباح فعلية   | جنى أرباح      |
|  | مناجرة         |

هذا التقرير مبني على أسس التحليل الفني و هو معد لتقديم نصيحة إستشارية غير ملزمة للمستثمرين الذين يقومون بأخذ قراراتهم الإستثمارية بأنفسهم و يتحملون المسؤولية القانونية و المادية المترتبة عليها دون أدنى مسؤولية على الشركة المصرية العربية – "ثمار". ولا يعتبر هذا التقرير عرضاً أو توصية للشراء أو البيع أو الإكتتاب في أي من الأوراق المالية. و إذ تبذل الشركة المصرية العربية - "ثمار" الجهد في أن تكون المعلومات والبيانات الموجودة بالتقرير صحيحة و كاملة إلا أنها تخلي مسؤوليتها عن أي خطأ أو سهو. كما نؤكد أن هذا التقرير إستخدم بيانات من مصادر متعارف على مصداقيتها بالإضافة إلى تضمنه بعض التقديرات المهنية. هذا التقرير خدمه خاصة لعملائنا