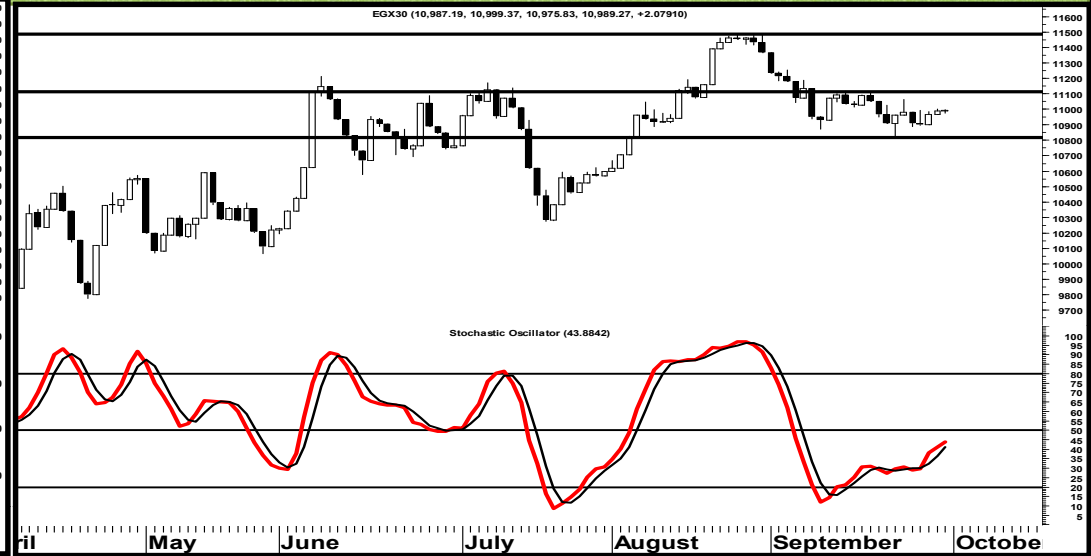
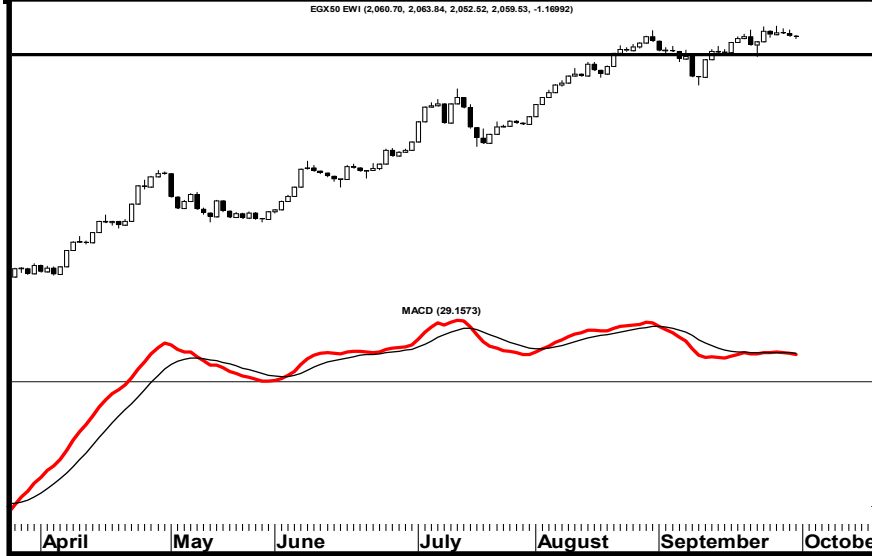


01/10/2020



# التقرير الفني اليومي



## EGX 50 EWI "2059.53"

اغلق المؤشر على انخفاض بنسبة 0.06% حيث بدأت المؤشرات الفنية تتسم بالضعف كما هو موضح اعلاه ولذا ننصح بتوخي الحذر مع اتخاذ مستوى 2000 كمستوى حماية الارباح

## EGX 30 " 10989.27"

اغلق المؤشر على ارتفاع بنسبة 0.02% حيث مازال المؤشر يتحرك في نطاق عرضي ولكن نرى قطاع العقارات يستطيع ان يقود المؤشر لاختراق النطاق العرضي الحالي ونرى انه طالما حافظ المؤشر على مستوي الدعم 10870 فانه سيحاول اختراق مستوي 11200 ثم 11500 ولذا ننصح بالاهتمام بمنطقة ( 10800 - 10870 ) كمستوي وقف خسارة والاهتمام بالانخفاضات الاخيرة بالاسهم .

1730	1850	1930	دعم	10200	10550	10880	دعم
2300	2200	2130	مقاومة	12000	11500	11200	مقاومة

## ملخص التقرير

محلل فنى أول: السيد الكحكي CFTe,CETA selkahki@eac-finance.com

مدير ادارة التحليل الفنى: محمد محمود معاطى CFTe,CETA mmaaty@eac-finance.com

هذا التقرير مبني على أسس التحليل الفني و هو معد لتقديم نصيحة إستشارية غير ملزمة للمستثمرين الذين يقومون بأخذ قراراتهم الإستثمارية بأنفسهم و يتحملون المسؤولية القانونية و المادية المترتبة عليها دون أدنى مسؤولية على الشركة المصرية العربية - "نمار". ولا يعتبر هذا التقرير عرضاً أو توصية للشراء أو البيع أو الإكتتاب في أي من الأوراق المالية. و إذ تبذل الشركة المصرية العربية - "نمار" الجهد في أن تكون المعلومات و البيانات الموجودة بالتقرير صحيحة و كاملة إلا أنها تخلي مسؤوليتها عن أي خطأ أو سهو. كما نؤكد أن هذا التقرير إستخدم بيانات من مصادر متعارف على مصداقيتها بالإضافة إلى تضمينه بعض التقديرات المهنية. هذا التقرير خدمه خاصه لعملائنا

01/10/2020


  
 EAC

الاستراتيجية	دعم		مقاومة		وقف خسارة	الاهداف		تاريخ الشراء	الاتجاه مدى قصير	الاغلاق	رويترز	اسم السهم
	دعم 2	دعم 1	مقاومة 2	مقاومة 1		هدف 2	هدف 1					
<b>قطاع الخدمات المالية</b>												
ننصح بالاحتفاظ ومتابعة مستوي وقف الخسائر	60.300	63.000	75.000	70.000	65.85	75.00	70.00	07/06/2020	صاعد	66.500	COMI	البنك التجاري الدولي
ننصح بالمتابعة مع انتظار اشارة شراء	2.400	2.650	3.400	3.200	-	-	-	-	صاعد	2.650	BTFH	بلتون القابضة
ننصح بالمتابعة مع انتظار اشارة شراء	12.000	12.500	14.500	14.000	-	-	-	-	عرضي	13.700	HRHO	المجموعه الماليه هيرمس القابضه
ننصح بالمتابعة مع انتظار اشارة شراء	4.500	5.000	6.500	6.000	-	-	-	-	صاعد	5.050	ODIN	أودن للاستثمارات المالية
ننصح بالاحتفاظ ومتابعة مستوي وقف الخسائر	3.300	3.700	5.500	4.500	4.00	4.70	4.50	31/08/2020	عرضي	3.960	PIOH	بايونيرز القابضة للاستثمارات المالية
ننصح بالمتابعة مع انتظار اشارة شراء	10.000	10.500	12.500	11.800	-	-	-	-	هابط	11.000	ADIB	مصرف أبو ظبي الاسلامي
ننصح بالمتابعة مع انتظار اشارة شراء	12.500	13.600	16.000	14.800	-	-	-	-	صاعد	13.800	AFDI	الأهلي للتنمية و الأستثمار
ننصح بالاحتفاظ ومتابعة مستوي وقف الخسائر	0.500	0.600	0.800	0.750	0.65	0.85	0.75	17/08/2020	صاعد	0.670	AMER	عامر جروب
ننصح بالمتابعة مع انتظار اشارة شراء	15.000	18.000	24.000	22.000	-	-	-	-	صاعد	19.450	AMIA	الملتقى العربي
ننصح بالاحتفاظ ومتابعة مستوي وقف الخسائر	1.430	1.500	1.800	1.700	1.50	1.70	1.50	03/06/2020	عرضي	1.585	CCAP	القلعة للاستثمارات المالية
ننصح بالمتابعة مع انتظار اشارة شراء	0.370	0.430	0.600	0.550	-	-	-	-	عرضي	0.452	AIH	ارابيا انفسمنتس هولدنغ
ننصح بالمتابعة مع انتظار اشارة شراء	3.100	3.200	3.800	3.600	-	-	-	-	هابط	3.310	CICH	سي اي كابيتال
<b>قطاع المنتجات المنزلية و الشخصية</b>												
ننصح بالمتابعة مع انتظار اشارة شراء	2.900	3.100	4.000	3.700	-	-	-	-	صاعد	3.160	ACGC	العربية لحليج الاقطان
ننصح بالمتابعة مع انتظار اشارة شراء	1.100	1.150	1.600	1.500	-	-	-	-	عرضي	1.230	KABO	النصر للملابس و المنسوجات - كابو
ننصح بالاحتفاظ ومتابعة مستوي وقف الخسائر	1.400	1.550	2.250	1.900	1.60	1.95	*1.75	30/08/2020	صاعد	1.664	DSCW	دايس للملابس الجاهزة
ننصح بالمتابعة مع انتظار اشارة شراء	5.000	5.500	7.500	7.000	-	-	-	-	صاعد	5.520	APSW	العربية و بولفارو للغزل و النسيج
ننصح بالاحتفاظ ومتابعة مستوي وقف الخسائر	2.800	3.200	4.200	3.800	3.50	-	4.00	23/09/2020	صاعد	3.700	PRCL	العامه لمنتجات الخزف - شيني

01/10/2020



الاسم الاستراتيجية	دعم		مقاومة		وقف خسارة	الاهداف		تاريخ الشراء	الاتجاه مدى قصير	الاعلاق	رويترز	اسم السهم
	دعم 2	دعم 1	مقاومة 2	مقاومة 1		هدف 2	هدف 1					
<b>قطاع العقارات</b>												
ننصح بالاحتفاظ ومتابعة مستوي وقف الخسائر	5.500	5.900	7.000	6.500	6.00	7.5	7.00	17/08/2020	عرضي	6.260	TMGH	مجموعة طلعت مصطفى القابضة
ننصح بالاحتفاظ ومتابعة مستوي وقف الخسائر	2.700	3.000	3.800	3.600	3.00	3.20	2.85*	01/06/2020	عرضي	3.240	MNHD	مدينه نصر للاسكان والتعمير
ننصح بالاحتفاظ ومتابعة مستوي وقف الخسائر	5.000	5.500	7.000	6.500	5.50	6.5	6*	06/08/2020	عرضي	5.820	HELI	مصر الجديده للاسكان والتعمير
ننصح بالمتابعة مع انتظار اشارة شراء	8.000	9.000	11.800	11.000	-	-	-	-	صاعد	9.840	EHDR	المصريين للاسكان والتعمير
ننصح بالاحتفاظ ومتابعة مستوي وقف الخسائر	1.200	1.300	1.600	1.450	1.33	*1.55	*1.35	06/07/2020	عرضي	1.410	PHDC	بالم هيلز للتعمير
ننصح بالاحتفاظ ومتابعة مستوي وقف الخسائر	4.300	4.500	5.500	5.250	4.25	5.75	5.25	20/09/2020	صاعد	4.640	UNIT	المتحدة للاسكان والتعمير
ننصح بالاحتفاظ ومتابعة مستوي وقف الخسائر	2.150	2.250	2.750	2.600	2.45	2.95	2.75	30/08/2020	عرضي	2.550	EMFD	إعمار مصر
ننصح بالاحتفاظ ومتابعة مستوي وقف الخسائر	65.000	68.000	80.000	75.000	69.00	81.00	*76	24/08/2020	عرضي	71.000	ORAS	اوراسكوم كونستراكتشون
ننصح بالمتابعة مع انتظار اشارة شراء	10.500	11.500	14.000	13.500	-	-	-	-	عرضي	12.620	OCDI	السادس من اكتوبر للتنمية والاستثمار
ننصح بالاحتفاظ ومتابعة مستوي وقف الخسائر	3.300	3.900	5.200	4.800	4.10	*4.5	3.9*	22/06/2020	عرضي	4.420	ELSH	الشمس للاسكان والتعمير
ننصح بالاحتفاظ ومتابعة مستوي وقف الخسائر	1.100	1.200	1.700	1.500	1.30	2.2	1.90	23/08/2020	عرضي	1.402	EGTS	المصرية للمنتجات السياحية
ننصح بالمتابعة السريعة والبيع علي الاهداف	6.500	7.000	8.500	8.000	6.70	8.50	7.70	16/09/2020	عرضي	7.580	MENA	مينا للاستثمار السياحي و العقارى
ننصح بالمتابعة مع انتظار اشارة شراء	0.610	0.670	1.000	0.900	-	-	-	-	عرضي	0.761	RREI	الاستثمار العقار العربي- اليكو
ننصح بالمتابعة مع انتظار اشارة شراء	16.000	17.000	21.000	20.000	-	-	-	-	صاعد	18.990	NRPD	العقارية للبنوك الوطنية للتنمية
ننصح بالمتابعة مع انتظار اشارة شراء	4.200	4.500	6.000	5.500	-	-	-	-	صاعد	4.700	ACAMD	العربية للادارة الاصول
ننصح بالمتابعة مع انتظار اشارة شراء	50.000	55.000	75.000	70.000	-	-	-	-	صاعد	61.420	CCRS	الخليجية الكندية للاستثمار العقارى العربى
ننصح بالاحتفاظ ومتابعة مستوي وقف الخسائر	0.450	0.500	0.600	0.550	0.48	0.9	0.70	14/09/2020	عرضي	0.527	PORT	بورتو القابضة
ننصح بالمتابعة مع انتظار اشارة شراء	2.500	3.000	4.000	3.700	-	-	-	-	صاعد	3.300	EIUD	المصريين للاستثمار

01/10/2020



الاسم الاستراتيجية	دعم		مقاومة		وقف خسارة	الاهداف		تاريخ الشراء	الاتجاه		الايغلق	رويترز	اسم السهم
	دعم 2	دعم 1	مقاومة 2	مقاومة 1		هدف 2	هدف 1		مدى قصير				
<b>قطاع التشييد و مواد البناء</b>													
ننصح بالمتابعة مع انتظار اشارة شراء	3.000	3.300	4.600	4.200	-	-	-	-	عرضي	3.450	ARCC	العربية للاسمنت	
ننصح بالمتابعة مع انتظار اشارة شراء	2.000	2.300	3.000	2.800	-	-	-	-	صاعد	2.450	GGCC	الجيزة العامة للمقاولات والاستثمار العقاري	
ننصح بالمتابعة مع انتظار اشارة شراء	0.750	0.800	1.000	0.950	-	-	-	-	صاعد	0.920	UEGC	الصعيد العامة للمقاولات	
ننصح بالاحتفاظ ومتابعة مستوي وقف الخسائر	14.000	15.000	21.500	19.500	15.60	21.25	19.50	20/09/2020	صاعد	16.180	ECAP	العز للسيراميك و البورسلين - الجوهره	
ننصح بالمتابعة مع انتظار اشارة شراء	16.500	17.500	24.000	22.000	-	-	-	-	صاعد	19.060	DAPH	التعمير والاستشارات الهندسية	
ننصح بالاحتفاظ ومتابعة مستوي وقف الخسائر	1.550	1.700	2.400	2.200	1.70	2*	1.8*	23/08/2020	صاعد	1.868	SVCE	جنوب الوادي للأسمنت	
ننصح بالمتابعة مع انتظار اشارة شراء	1.900	2.000	3.150	2.750	-	-	-	-	صاعد	2.690	CERA	ريماس	
ننصح بالمتابعة مع انتظار اشارة شراء	2.380	2.600	4.400	3.550	-	-	-	-	هابط	2.830	EDBM	المصرية لتطوير صناعة البناء - ليفيت سلاب	
ننصح بالمتابعة مع انتظار اشارة شراء	7.000	7.500	9.500	9.000	-	-	-	-	عرضي	8.100	MCQE	اسمنت فنا	
<b>قطاع الكيماويات</b>													
ننصح بالاحتفاظ ومتابعة مستوي وقف الخسائر	9.500	10.500	13.000	12.000	10.00	*9.5	*9	01/06/2020	صاعد	11.230	EFIC	المالية و الصناعية المصرية	
ننصح بالاحتفاظ ومتابعة مستوي وقف الخسائر	16.500	17.500	22.000	20.500	18.00	*15	13.6*	01/06/2020	صاعد	19.500	ABUK	ابوقير للاسمدة	
ننصح بالمتابعة مع انتظار اشارة شراء	3.600	4.000	5.000	4.600	-	-	-	-	عرضي	4.250	EGCH	الصناعات الكيماوية المصرية - كيما	
ننصح بالاحتفاظ ومتابعة مستوي وقف الخسائر	7.000	7.500	10.000	9.000	7.50	8.50	*7.7	23/08/2020	صاعد	8.600	SKPC	سيدي كرير للبتروكيماويات (سيدبك)	
ننصح بالمتابعة مع انتظار اشارة شراء	40.000	45.000	60.000	55.000	-	-	-	-	صاعد	47.750	MFPC	مصر للانتاج الاسمدة	
ننصح بالمتابعة مع انتظار اشارة شراء	8.000	9.000	11.000	10.000	-	-	-	-	صاعد	9.210	MICH	مصر لصناعة الكيماويات	
<b>قطاع الاتصالات</b>													
ننصح بالاحتفاظ ومتابعة مستوي وقف الخسائر	0.490	0.530	0.650	0.600	0.35	0.50	0.44	05/07/2020	صاعد	0.560	OIH	اوراسكوم للاتصالات و الاعلام	
ننصح بالمتابعة السريعة والبيع علي الاهداف	10.000	11.000	13.500	12.600	11.40	13	12.50	29/09/2020	عرضي	11.560	ETEL	المصرية للاتصالات	

01/10/2020


  
 EAC
   
 المجلس الاقتصادي العربي


الاسم الاستراتيجية	دعم		مقاومة		وقف خسارة	الاهداف		تاريخ الشراء	الاتجاه مدى قصير	الاعلاق	رويترز	اسم السهم
	دعم 2	دعم 1	مقاومة 2	مقاومة 1		هدف 2	هدف 1					
<b>قطاع الاغذية و المشروبات</b>												
ننصح بالمتابعة مع انتظار اشارة شراء	2.700	3.200	4.400	4.200	-	-	-	-	عرضي	3.690	AJWA	اجواء للصناعات الغذائية
ننصح بالمتابعة مع انتظار اشارة شراء	3.000	3.400	4.400	4.100	-	-	-	-	صاعد	3.660	IFAP	الدولية للمحاصيل الزراعيه
ننصح بالمتابعة مع انتظار اشارة شراء	1.250	1.400	1.800	1.650	-	-	-	-	عرضي	1.580	ZEOT	الزيوت المستخلصة ومنتجاتها
ننصح بالمتابعة مع انتظار اشارة شراء	5.500	6.000	7.500	7.000	-	-	-	-	عرضي	6.340	JUFO	جهينة للصناعات الغذائية
ننصح بالمتابعة مع انتظار اشارة شراء	3.500	3.900	4.700	4.400	-	-	-	-	صاعد	4.020	ISMA	الاسماعيلية مصر للدواجن
ننصح بالمتابعة مع انتظار اشارة شراء	3.200	3.500	4.400	4.000	-	-	-	-	صاعد	3.820	EPCO	المصرية للدواجن
ننصح بالمتابعة مع انتظار اشارة شراء	5.000	5.500	7.000	6.500	-	-	-	-	صاعد	5.970	AIFI	اطلس للاستصلاح الاراضي
ننصح بالمتابعة مع انتظار اشارة شراء	9.000	10.000	12.000	11.500	-	-	-	-	صاعد	11.350	MPCO	المنصورة للدواجن
ننصح بالمتابعة مع انتظار اشارة شراء	4.500	5.000	6.500	6.000	-	-	-	-	عرضي	5.490	OLFI	عبور لاند للصناعات الغذائية
ننصح بالمتابعة مع انتظار اشارة شراء	2.000	2.200	2.900	2.750	-	-	-	-	صاعد	2.420	NEDA	شمال الصعيد - نيو داب
ننصح بالمتابعة مع انتظار اشارة شراء	5.200	5.700	7.000	6.500	-	-	-	-	عرضي	5.870	DOMT	دومتي
ننصح بالاحتفاظ ومتابعة مستوي وقف الخسائر	8.000	8.800	11.000	10.500	8.80	12	11.00	29/09/2020	صاعد	9.240	SUGR	الدلتا للسكر
ننصح بالاحتفاظ ومتابعة مستوي وقف الخسائر	3.000	3.300	5.000	4.500	3.60	5.50	4.70	30/08/2020	صاعد	3.490	POUL	القاهرة للدواجن
<b>قطاع الموارد الاساسية</b>												
ننصح بالمتابعة مع انتظار اشارة شراء	7.000	7.500	9.000	8.000	-	-	-	-	هابط	8.000	ASCM	اسيك للتعددين
ننصح بالمتابعة مع انتظار اشارة شراء	2.600	2.800	4.100	3.400	-	-	-	-	هابط	2.910	IRON	الحديد والصلب المصرية
ننصح بالمتابعة مع انتظار اشارة شراء	1.100	1.270	1.700	1.500	-	-	-	-	صاعد	1.321	ATQA	عتاقة
ننصح بالمتابعة مع انتظار اشارة شراء	7.000	7.500	9.000	8.500	-	-	-	-	صاعد	7.850	ESRS	العز لصناعة حديد التسليح

01/10/2020



الاسم الاستراتيجية	دعم		مقاومة		وقف خسارة	الاهداف		تاريخ الشراء	الاتجاه مدى قصير	الاعلاق	رويترز	اسم السهم
	دعم 2	دعم 1	مقاومة 2	مقاومة 1		هدف 2	هدف 1					
<b>قطاع الخدمات و المنتجات الصناعية و السيارات</b>												
ننصح بالاحتفاظ ومتابعة مستوي وقف الخسائر	6.000	6.600	8.200	7.700	6.90	8.20	7.70	12/08/2020	عرضي	6.800	SWDY	السويدى للكابلات
ننصح بالمتابعة مع انتظار اشارة شراء	2.000	2.300	3.100	2.800	-	-	-	-	عرضي	2.400	AUTO	جي بي اوتو
ننصح بالمتابعة مع انتظار اشارة شراء	1.300	1.400	1.800	1.600	-	-	-	-	صاعد	1.510	UASG	العربية المتحدة للشحن و التفريغ
ننصح بالاحتفاظ ومتابعة مستوي وقف الخسائر	11.000	12.650	15.500	14.500	12.00	14.8	13.50	24/08/2020	صاعد	13.310	CSAG	القناة للتوكيلات الملاحية
ننصح بالمتابعة مع انتظار اشارة شراء	1.800	2.000	2.600	2.400	-	-	-	-	صاعد	2.120	ELEC	الكابلات الكهربائية المصرية
ننصح بالمتابعة مع انتظار اشارة شراء	9.500	10.000	12.000	11.000	-	-	-	-	صاعد	10.420	ETRS	المصرية لخدمات النقل (ايجيترانس)
ننصح بالاحتفاظ ومتابعة مستوي وقف الخسائر	2.100	2.300	3.500	3.100	2.40	3.10	2.80	12/08/2020	عرضي	2.620	AMOC	الاسكندرية للزيوت المعدنية
ننصح بالمتابعة مع انتظار اشارة شراء	3.100	3.400	4.000	3.800	-	-	-	-	صاعد	3.690	UNIP	يونيفرسال للتعبئة والتغليف
<b>اسهم اخرى</b>												
ننصح بالاحتفاظ ومتابعة مستوي وقف الخسائر	0.800	0.900	1.300	1.200	1.03	1.20	1.14*	03/06/2020	صاعد	1.070	EKHO	القابضة الكويتية
ننصح بالاحتفاظ ومتابعة مستوي وقف الخسائر	5.700	6.200	7.700	6.900	6.20	8.00	7.50	29/09/2020	صاعد	6.670	RACC	راية لخدمات مراكز الاتصالات
ننصح بجني الارباح	5.300	6.000	7.500	7.000	4.80	6.00	5.50	31/08/2020	عرضي	6.800	ENGC	ايكون
ننصح بالاحتفاظ ومتابعة مستوي وقف الخسائر	6.000	7.000	8.000	8.500	7.00	12.50	10.00	02/09/2020	صاعد	7.610	RAKT	راكتا
ننصح بالمتابعة السريعة والبيع علي الاهداف	5.000	5.400	6.600	6.200	5.10	5.80	5.50	16/09/2020	صاعد	6.010	ORWE	النساجون
ننصح بالاحتفاظ ومتابعة مستوي وقف الخسائر	6.300	7.000	9.000	8.500	7.00	9.20	8.50	03/09/2020	صاعد	8.130	MTIE	ام ام جروب

## تعريفات هامة

المدى المتوسط	يقصد به من ثلاثة أشهر إلى ستة أشهر
الاتجاه العرضي	هو تكوين السهم قيعان أعلى من القيعان السابقة و قمما أعلى من القمم السابقة على الرسم البياني للسهم
الاتجاه الهابط	هو تكوين السهم قمما أقل من القمم السابقة و قيعانا أقل من القيعان السابقة على الرسم البياني للسهم
الاتجاه العرضي	هو تحرك السهم فى نطاق ثابت تقريبا بين مستوى دعم و مستوى مقاومة
التصحیح العرضي	هو حركة عرضية عكس الاتجاه الهابط الرئيسي و لايتوقع أن يستمر ذلك التصحيح لفترة طويلة و يكون فرصة لتخفيف المراكز الشرائية على مستويات المقاومة
التصحیح الهابط	هو حركة هابطة عكس الاتجاه العرضي الرئيسي و لايتوقع أن يستمر ذلك التصحيح لفترة طويلة و يكون فرصة للاضافة للمراكز الشرائية على مستويات الدعم
الدعم	هو مستوى أقل من مستويات الاسعار الحالية يتوقع أن يتواجد فيه قوى شرائية
المقاومة	هو مستوى أعلى من مستويات الاسعار الحالية يتوقع أن يتواجد فيه قوى بيعية
وقف الخسارة	هو مستوى أسفل مستوى الأسعار الحالية ينصح باغلاق المراكز الشرائية حال الاغلاق اسفلة لمدة يومين متاليين لتجسيم الخسائر أو الحفاظ على الارباح المتحققة
جنى أرباح	هو مستويات سعرية يفضل تخفيف المراكز الشرائية عندها حتى يتم تحقيق أرباح فعلية
مناجرة	

هذا التقرير مبنى على أسس التحليل الفني و هو معد لتقديم نصيحة إستشارية غير ملزمة للمستثمرين الذين يقومون بأخذ قراراتهم الإستثمارية بأنفسهم و يتحملون المسؤولية القانونية و المادية المترتبة عليها دون أدنى مسؤولية على الشركة المصرية العربية – "نمار". ولا يعتبر هذا التقرير عرضاً أو توصية للشراء أو البيع أو الإكتتاب في أي من الأوراق المالية. و إذ تبذل الشركة المصرية العربية - "نمار" الجهد في أن تكون المعلومات والبيانات الموجودة بالتقرير صحيحة و كاملة إلا أنها تخلي مسؤوليتها عن أي خطأ أو سهو. كما نؤكد أن هذا التقرير إستخدم بيانات من مصادر متعارف على مصداقيتها بالإضافة إلى تضمنه بعض التقديرات المهنية. هذا التقرير خدمه خاصه لعملائنا