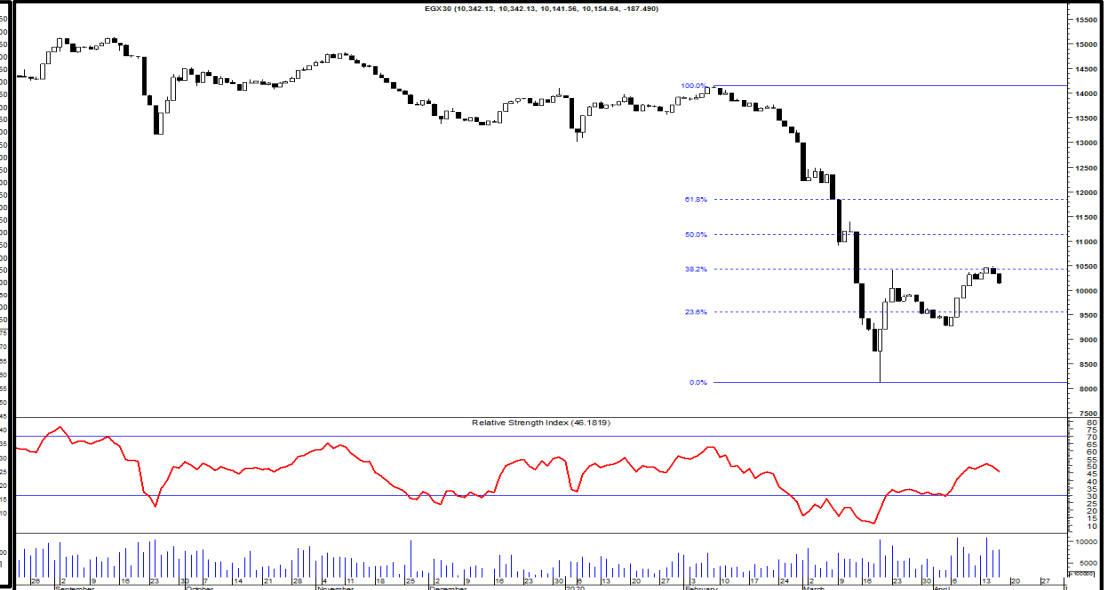
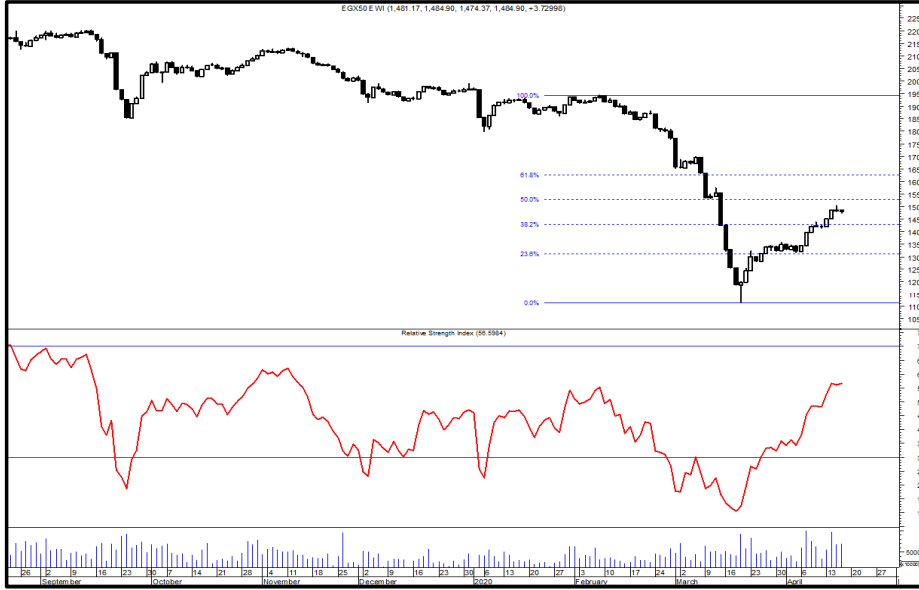


21/04/2020



التقرير الفني اليومي



EGX ٥٠ EWI "1484.9"

أغلق المؤشر على ارتفاع بنسبة 0.25% ويتحرك المؤشر في اتجاه هابط وارتد المؤشر من مستوي 1118 ونري ان الارتداد الحالي هو تصحيح للاتجاه الهابط وذلك بعد الهبوط القاسي الذي شهده ونري ان يرتد المؤشر الي 1450 كحد ادنى و مستوى 1630 كحد اقصى، بشرط الحفاظ على مستوي الدعم 1414 اما في حالة لم يستطع المؤشر الحفاظ على مستوي الدعم فيعتبر ذلك نهاية الارتداد ونري ان نستغل الارتداد لاعلي للبيع وتخفيف المراكز الشرائية

EGX ٣٠ " 10154.64"

أغلق المؤشر على انخفاض بنسبة 1.81% ويتحرك المؤشر في اتجاه هابط وارتد المؤشر من مستوي 1113 ونري ان الارتداد الحالي هو تصحيح للاتجاه الهابط وذلك بعد الهبوط القاسي الذي شهده ونري ان يرتد المؤشر الي 10400 كحد ادنى و مستوى مقاومة 11850 كحد اقصى بشرط الحفاظ على مستوي الدعم 10250 اما في حالة لم يستطع المؤشر الحفاظ على مستوي الدعم فيعتبر ذلك نهاية الارتداد ونري ان نستغل الارتداد لاعلي للبيع وتخفيف المراكز الشرائية

1250

1320

1420

دعم

9250

9900

10250

دعم

1700

1650

1570

مقاومة

11500

11000

10400

مقاومة

لقد تم رفع مستوى حماية الارباح الى مستوى 10250 لمؤشر EGX30

ملخص التقرير

selkahki@eac-finance.com CFTe,CETA محلل فنى أول: السيد الكحكي

mmaaty@eac-finance.com CFTe,CETA مدير ادارة التحليل الفنى: محمد محمود معاطي

هذا التقرير مبني على أسس التحليل الفني و هو معد لتقديم نصيحة إستشارية غير ملزمة للمستثمرين الذين يقومون بأخذ قراراتهم الإستثمارية بأنفسهم و يتحملون المسؤولية القانونية و المادية المترتبة عليها دون أدنى مسؤولية على الشركة المصرية العربية - "نمار" . ولا يعتبر هذا التقرير عرضاً أو توصية للشراء أو البيع أو الإكتتاب في أي من الأوراق المالية. و إذ تبذل الشركة المصرية العربية - "نمار" الجهد في أن تكون المعلومات والبيانات الموجودة بالتقرير صحيحة و كاملة إلا أنها تخلي مسؤوليتها عن أي خطأ أو سهو. كما نؤكد أن هذا التقرير يستخدم بيانات من مصادر متعارف على مصداقيتها بالإضافة إلي تضمنه بعض التقديرات المهنية. هذا التقرير خدمه خاصه لعملائنا

21/04/2020



| الاسم السهم | رويترز | الاعلاق | الاتجاه مدى قصير | تاريخ الشراء | الاهداف | | وقف خسارة | مقاومة | | دعم | الاسم السهم | |
|---|--------|---------|---------------------|--------------|---------|-------|--------------|----------|----------|--------|-------------|--|
| | | | | | هدف ١ | هدف ٢ | | مقاومة ١ | مقاومة ٢ | | | |
| قطاع الخدمات المالية | | | | | | | | | | | | |
| البنك التجاري الدولي | COMI | 61.950 | هابط | - | - | - | - | 67.000 | 73.000 | 55.000 | 50.000 | نري ان يرتد السهم الي مستوي (٦٥ كحد ادني ٧٣ كحد اقصي) |
| بلتون القابضة | BTFH | 1.381 | عرضي | - | - | - | - | 1.400 | 1.500 | 1.200 | 1.000 | نري ان يرتد السهم الي مستوي (١,٤ كحد ادني ١,٧ كحد اقصي) |
| المجموعه الماليه هيرمس القابضه | HRHO | 11.180 | صاعد | - | - | - | - | 11.500 | 12.500 | 8.500 | 8.000 | نري ان يرتد السهم الي مستوي (٩ كحد ادني ١٠,٥ كحد ادني ١٣ كحد اقصي) |
| المصريون في الخارج للاستثمار و التنمية | ODIN | 2.230 | عرضي | - | - | - | - | 2.400 | 2.700 | 1.900 | 1.700 | نري ان يرتد السهم الي مستوي (٢ كحد ادني ٢,٣٥ كحد اقصي) |
| بايونيرز القابضة للاستثمارات المالية | PIOH | 3.500 | صاعد | - | - | - | - | 3.500 | 4.000 | 2.850 | 2.600 | نري ان يرتد السهم الي مستوي (٣,٢٥ كحد ادني ٣,٨ كحد اقصي) |
| مصرف أبو ظبي الاسلامي | ADIB | 10.000 | عرضي | - | - | - | - | 10.500 | 11.000 | 9.500 | 8.500 | نري ان يرتد السهم الي مستوي (٩,٨ كحد ادني ١١ كحد اقصي) |
| الأهلي للتنمية و الاستثمار | AFDI | 4.490 | عرضي | - | - | - | - | 5.000 | 5.500 | 4.000 | 3.500 | نري ان يرتد السهم الي مستوي (٤,٢ كحد ادني ٥ كحد اقصي) |
| عامر جروب | AMER | 0.596 | عرضي | - | - | - | - | 0.600 | 0.700 | 0.450 | 0.350 | نري ان يرتد السهم الي مستوي (٠,٥٣ كحد ادني ٠,٥٩ كحد اقصي) |
| الملتقى العربي | AMIA | 10.800 | صاعد | - | - | - | - | 11.000 | 13.000 | 10.000 | 9.500 | نري ان يرتد السهم الي مستوي (٩ كحد ادني ١٠,٣ كحد اقصي) |
| القلعة للاستثمارات المالية | CCAP | 1.299 | عرضي | - | - | - | - | 1.400 | 1.500 | 1.100 | 0.950 | نري ان يرتد السهم الي مستوي (١,٤ كحد ادني ١,٨ كحد اقصي) |
| ارابيا انفستمننتس هولدنچ | AIH | 0.240 | عرضي | - | - | - | - | 0.250 | 0.270 | 0.190 | 0.150 | نري ان يرتد السهم الي مستوي (٠,٢ كحد ادني ٠,٢٣ كحد اقصي) |
| قطاع المنتجات المنزلية و الشخصية | | | | | | | | | | | | |
| العربية لتحليج الاقطان | ACGC | 1.070 | صاعد | - | - | - | - | 1.100 | 1.200 | 0.900 | 0.800 | نري ان يرتد السهم الي مستوي (١ كحد ادني ١,٢ كحد اقصي) |
| النصر للملابس و المنسوجات - كابو | KABO | 0.552 | صاعد | - | - | - | - | 0.600 | 0.700 | 0.500 | 0.400 | نري ان يرتد السهم الي مستوي (٠,٥٥ كحد ادني ٠,٧ كحد اقصي) |
| دايس للملابس الجاهزة | DSCW | 1.320 | صاعد | - | - | - | - | 1.350 | 1.450 | 1.200 | 1.100 | نري ان يرتد السهم الي مستوي (٠,٨٧ كحد ادني ١ كحد اقصي) |
| العربية و بولفارو للغزل و النسيج | APSW | 1.985 | عرضي | - | - | - | - | 2.200 | 2.500 | 1.800 | 1.600 | نري ان يرتد السهم الي مستوي (١,٨٥ كحد ادني ٢,١ كحد اقصي) |
| العامة لمنتجات الخزف - شيني | PRCL | 2.150 | عرضي | - | - | - | - | 2.400 | 2.600 | 2.000 | 1.850 | نري ان يرتد السهم الي مستوي (٢,٠٥ كحد ادني ٢,٥ كحد اقصي) |

21/04/2020



| الاسم السهم | رويترز | الاطلاق | الاتجاه مدى قصير | تاريخ الشراء | الاهداف | | وقف خسارة | مقاومة | | دعم | | الاستراتيجية |
|---|--------|---------|---------------------|--------------|---------|-------|--------------|----------|----------|--------|--------|---|
| | | | | | هدف ١ | هدف ٢ | | مقاومة ١ | مقاومة ٢ | دعم ١ | دعم ٢ | |
| قطاع العقارات | | | | | | | | | | | | |
| مجموعة طلعت مصطفى القابضة | TMGH | 5.230 | هابط | - | - | - | - | 5.500 | 6.000 | 4.500 | 4.200 | نري ان يرتد السهم الي مستوي (٥,٥ كحد ادني ٦,٥ كحد اقصي) |
| مدينة نصر للاسكان والتعمير | MNHD | 2.840 | هابط | - | - | - | - | 3.300 | 3.800 | 2.700 | 2.300 | نري ان يرتد السهم الي مستوي (٣,٣ كحد ادني ٣,٩ كحد اقصي) |
| مصر الجديدة للاسكان والتعمير | HELI | 4.420 | عرضي | - | - | - | - | 4.800 | 5.000 | 3.500 | 3.200 | نري ان يرتد السهم الي مستوي (٤,٣ كحد ادني ٥,٥ كحد اقصي) |
| المصريين للاسكان والتعمير | EHDR | 2.330 | هابط | - | - | - | - | 2.400 | 2.600 | 2.000 | 1.800 | نري ان يرتد السهم الي مستوي (٢,٠٥ كحد ادني ٢,٤٥ كحد اقصي) |
| بالم هيلز للتعمير | PHDC | 1.171 | هابط | - | - | - | - | 1.200 | 1.300 | 1.000 | 0.900 | نري ان يرتد السهم الي مستوي (١,١ كحد ادني ١,٣٥ كحد اقصي) |
| المتحدة للاسكان والتعمير | UNIT | 3.170 | هابط | - | - | - | - | 3.400 | 3.700 | 2.700 | 2.450 | نري ان يرتد السهم الي مستوي (٢,٦٥ كحد ادني ٣,١ كحد اقصي) |
| إعمار مصر | EMFD | 2.660 | عرضي | - | - | - | - | 2.800 | 3.000 | 2.400 | 2.200 | نري ان يرتد السهم الي مستوي (٢,٥ كحد ادني ٢,٧ كحد اقصي) |
| اوراسكوم كونستراكتيون | ORAS | 67.000 | هابط | - | - | - | - | 70.000 | 75.000 | 60.000 | 55.000 | نري ان يرتد السهم الي مستوي (٧,٠ كحد ادني ٨,٠ كحد اقصي) |
| السادس من اكتوبر للتنمية والاستثمار | OCDI | 9.750 | هابط | - | - | - | - | 10.500 | 11.000 | 8.500 | 7.300 | نري ان يرتد السهم الي مستوي (٩ كحد ادني ١٠,٥ كحد اقصي) |
| الشمس للاسكان والتعمير | ELSH | 2.370 | عرضي | - | - | - | - | 2.600 | 2.800 | 2.000 | 1.700 | نري ان يرتد السهم الي مستوي (١,٩ كحد ادني ٢,١ كحد اقصي) |
| المصرية للمنتجات السياحية | EGTS | 1.690 | هابط | - | - | - | - | 1.900 | 2.000 | 1.600 | 1.400 | نري ان يرتد السهم الي مستوي (١,٥٥ كحد ادني ١,٩ كحد اقصي) |
| مينا للاستثمار السياحي و العقارى | MENA | 6.700 | صاعد | - | - | - | - | 7.000 | 7.500 | 5.700 | 5.300 | نصح بالمتابعة مع انتظار اشارة شراء |
| الاستثمار العقار العربي- اليكو | RREI | 0.347 | هابط | - | - | - | - | 0.400 | 0.450 | 0.300 | 0.200 | نري ان يرتد السهم الي مستوي (٠,٣ كحد ادني ٠,٣٥ كحد اقصي) |
| العقارية للبنوك الوطنية للتنمية | NRPD | 4.220 | صاعد | - | - | - | - | 4.500 | 4.800 | 3.500 | 3.200 | نري ان يرتد السهم الي مستوي (٣,٥ كحد ادني ٤,٣ كحد اقصي) |
| العربية للإدارة الاصول | ACAMD | 1.720 | عرضي | - | - | - | - | 1.900 | 2.200 | 1.500 | 1.350 | نري ان يرتد السهم الي مستوي (١,٦ كحد ادني ٢ كحد اقصي) |
| الخليجية الكندية للاستثمار العقارى العربى | CCRS | 10.500 | صاعد | - | - | - | - | 10.500 | 11.000 | 9.000 | 8.500 | نري ان يرتد السهم الي مستوي (٧ كحد ادني ٧,٨ كحد اقصي) |
| بورتو القابضة | PORT | 0.457 | هابط | - | - | - | - | 0.550 | 0.600 | 0.300 | 0.200 | نري ان يرتد السهم الي مستوي (٠,٤٧ كحد ادني ٠,٥٥ كحد اقصي) |
| المصريين للاستثمار | EIUD | 0.708 | هابط | - | - | - | - | 0.800 | 0.900 | 0.650 | 0.550 | نري ان يرتد السهم الي مستوي (٠,٥٥ كحد ادني ٠,٦٧ كحد اقصي) |

21/04/2020



| الاستراتيجية | دعم | | مقاومة | | وقف خسارة | الاهداف | | تاريخ الشراء | الاتجاه مدى قصير | الاعلاق | رويترز | اسم السهم |
|---|--------|--------|----------|----------|--------------|---------|-------|--------------|---------------------|---------|--------|---|
| | دعم ٢ | دعم ١ | مقاومة ٢ | مقاومة ١ | | هدف ٢ | هدف ١ | | | | | |
| قطاع التشييد و مواد البناء | | | | | | | | | | | | |
| نري ان يرتد السهم الي مستوي (٢,٨ كحد ادني ٣,٢ كحد اقصي) | 2.500 | 3.150 | 3.850 | 3.600 | - | - | - | - | هابط | 3.300 | ARCC | العربية للاسمنت |
| نري ان يرتد السهم الي مستوي (٠,٧٥ كحد ادني ٠,٨٥ كحد اقصي) | 0.650 | 0.700 | 0.950 | 0.850 | - | - | - | - | هابط | 0.840 | GGCC | الجيزة العامة للمقاولات والاستثمار العقاري |
| نري ان يرتد السهم الي مستوي (٠,٤٦ كحد ادني ٠,٤٦ كحد اقصي) | 0.200 | 0.300 | 0.700 | 0.500 | - | - | - | - | هابط | 0.480 | UEGC | الصعيد العامة للمقاولات |
| نري ان يرتد السهم الي مستوي (٢١ كحد ادني ٢٢,٥ كحد اقصي) | 17.500 | 18.000 | 24.500 | 22.000 | - | - | - | - | عرضي | 18.600 | ECAP | العز للسيراميك و البورسلين - الجوهره |
| نري ان يرتد السهم الي مستوي (١١,٢ كحد ادني ١٣,٢ كحد اقصي) | 9.000 | 10.000 | 12.500 | 12.000 | - | - | - | - | هابط | 11.000 | DAPH | التعمير والاستشارات الهندسية |
| نري ان يرتد السهم الي مستوي (٠,٩ كحد ادني ١,١ كحد اقصي) | 0.700 | 0.800 | 1.100 | 1.000 | - | - | - | - | هابط | 0.995 | SVCE | جنوب الوادي للأسمنت |
| نري ان يرتد السهم الي مستوي (١,٣ كحد ادني ١,٥ كحد اقصي) | 0.900 | 1.000 | 1.300 | 1.200 | - | - | - | - | هابط | 1.180 | CERA | ريماس |
| نري ان يرتد السهم الي مستوي (١,٣٥ كحد ادني ١,٦ كحد اقصي) | 1.600 | 1.900 | 2.400 | 2.200 | - | - | - | - | صاعد | 2.198 | EDBM | المصرية لتطوير صناعة البناء - ليفث سلاب |
| نري ان يرتد السهم الي مستوي (٥,٥ كحد ادني ٦,٥ كحد اقصي) | 4.000 | 4.500 | 6.500 | 6.000 | - | - | - | - | هابط | 5.800 | MCQE | اسمنت فنا |
| قطاع الكيماويات | | | | | | | | | | | | |
| نري ان يرتد السهم الي مستوي (٨,٥ كحد ادني ٩,٥ كحد اقصي) | 6.500 | 7.800 | 9.500 | 9.000 | - | - | - | - | عرضي | 8.560 | EFIC | المالية و الصناعية المصرية |
| نري ان يرتد السهم الي مستوي (٣,٨ كحد ادني ٤,٧ كحد اقصي) | 2.900 | 3.400 | 5.000 | 4.500 | - | - | - | - | هابط | 3.920 | EGCH | الصناعات الكيماوية المصرية -كيما |
| نري ان يرتد السهم الي مستوي (٦,٥ كحد ادني ٨ كحد اقصي) | 5.000 | 5.500 | 8.000 | 7.000 | - | - | - | - | عرضي | 6.560 | SKPC | سيدي كرير للبتروكيماويات (سيدبك) |
| نري ان يرتد السهم الي مستوي (٣٨ كحد ادني ٤٦ كحد اقصي) | 25.000 | 34.000 | 50.000 | 45.000 | - | - | - | - | هابط | 42.000 | MFPC | مصر للانتاج الاسمدة |
| نري ان يرتد السهم الي مستوي (٤ كحد ادني ٤,٨ كحد اقصي) | 3.500 | 4.000 | 5.500 | 5.000 | - | - | - | - | هابط | 4.500 | MICH | مصر لصناعة الكيماويات |
| قطاع الاتصالات | | | | | | | | | | | | |
| نري ان يرتد السهم الي مستوي (٠,٣٧ كحد ادني ٠,٤٤ كحد اقصي) | 0.250 | 0.300 | 0.450 | 0.400 | - | - | - | - | هابط | 0.363 | OIH | اوراسكوم للاتصالات و الاعلام |
| نري ان يرتد السهم الي مستوي (١٠,٢ كحد ادني ١٢ كحد اقصي) | 9.000 | 9.500 | 12.500 | 11.000 | - | - | - | - | هابط | 9.860 | ETEL | المصرية للاتصالات |

21/04/2020



| الاسراتيجية | دعم | | مقاومة | | وقف خسارة | الاهداف | | تاريخ الشراء | الاتجاه مدى قصير | الاغلاق | رويترز | اسم السهم |
|--|-------|-------|----------|----------|--------------|---------|-------|--------------|---------------------|---------|--------|--------------------------------|
| | دعم ٢ | دعم ١ | مقاومة ٢ | مقاومة ١ | | هدف ٢ | هدف ١ | | | | | |
| قطاع الاغذية و المشروبات | | | | | | | | | | | | |
| نري ان يرتد السهم الي مستوي (١,٤ كحد ادني ١,٧ كحد اقصي) | 1.100 | 1.300 | 2.000 | 1.800 | - | - | - | - | عرضي | 1.688 | AJWA | اجواء للصناعات الغذائية |
| نري ان يرتد السهم الي مستوي (١,٧ كحد ادني ٢,١ كحد اقصي) | 1.600 | 1.800 | 2.500 | 2.200 | - | - | - | - | عرضي | 2.002 | IFAP | الدولية للمحاصيل الزراعيه |
| نري ان يرتد السهم الي مستوي (٠,٨ كحد ادني ٠,٩ كحد اقصي) | 0.850 | 0.900 | 1.200 | 1.100 | - | - | - | - | هابط | 1.000 | ZEOT | الزيوت المستخلصة ومنتجاتها |
| نري ان يرتد السهم الي مستوي (٧ كحد ادني ٨ كحد اقصي) | 6.000 | 6.500 | 8.000 | 7.500 | - | - | - | - | عرضي | 7.100 | JUFO | جھينة للصناعات الغذائية |
| نري ان يرتد السهم الي مستوي (٣,١ كحد ادني ٣,٥ كحد اقصي) | 3.300 | 3.500 | 4.800 | 4.500 | - | - | - | - | صاعد | 4.340 | ISMA | الاسماعيلية مصر للدواجن |
| نري ان يرتد السهم الي مستوي (١,٢ كحد ادني ١,٤ كحد اقصي) | 1.350 | 1.500 | 2.000 | 1.900 | - | - | - | - | عرضي | 1.700 | EPCO | المصرية للدواجن |
| نري ان يرتد السهم الي مستوي (١,٢٥ كحد ادني ١,٤ كحد اقصي) | 1.200 | 1.400 | 2.000 | 1.800 | - | - | - | - | صاعد | 1.670 | AIFI | اطلس للاستصلاح الاراضي |
| نري ان يرتد السهم الي مستوي (٢,٩ كحد ادني ٣,٥ كحد اقصي) | 2.400 | 2.800 | 3.800 | 3.500 | - | - | - | - | هابط | 3.410 | MPCO | المنصورة للدواجن |
| نري ان يرتد السهم الي مستوي (٥ كحد ادني ٥,٥ كحد اقصي) | 4.200 | 4.800 | 5.800 | 5.500 | - | - | - | - | عرضي | 5.150 | OLFI | عبور لاند للصناعات الغذائية |
| نري ان يرتد السهم الي مستوي (٦ كحد ادني ٧,٥ كحد اقصي) | 7.000 | 7.500 | 9.000 | 8.500 | - | - | - | - | هابط | 8.400 | NEDA | شمال الصعيد - نيو داب |
| نري ان يرتد السهم الي مستوي (٧,٢ كحد ادني ٨ كحد اقصي) | 3.500 | 4.000 | 6.500 | 6.200 | - | - | - | - | هابط | 5.400 | DOMT | دومتي |
| نري ان يرتد السهم الي مستوي (٢,٧ كحد ادني ٣ كحد اقصي) | 2.400 | 2.600 | 3.600 | 3.300 | - | - | - | - | عرضي | 3.020 | SNFC | الشرقية للامن الغذائي |
| نري ان يرتد السهم الي مستوي (٨ كحد ادني ٩ كحد اقصي) | 7.000 | 8.000 | 9.500 | 9.000 | - | - | - | - | عرضي | 8.380 | ESGI | المصرية لصناعة النشا والجلوجوز |
| قطاع الموارد الاساسية | | | | | | | | | | | | |
| نري ان يرتد السهم الي مستوي (٤ كحد ادني ٤,٥ كحد اقصي) | 3.700 | 4.000 | 5.500 | 5.000 | - | - | - | - | هابط | 4.700 | ASCM | اسيك للتعدين |
| نري ان يرتد السهم الي مستوي (١,٤ كحد ادني ١,٨ كحد اقصي) | 1.000 | 1.100 | 1.500 | 1.300 | - | - | - | - | هابط | 1.198 | IRON | الحديد والصلب المصرية |
| نري ان يرتد السهم الي مستوي (٠,٤٧ كحد ادني ٠,٦ كحد اقصي) | 0.200 | 0.300 | 0.550 | 0.500 | - | - | - | - | هابط | 0.461 | ATQA | عتاقة |
| نري ان يرتد السهم الي مستوي (٦ كحد ادني ٧,٥ كحد اقصي) | 5.000 | 5.500 | 7.000 | 6.500 | - | - | - | - | هابط | 6.260 | ESRS | العز لصناعة حديد التسليح |

21/04/2020



| الاسم السهم | رويترز | الاغلاق | الاتجاه | تاريخ الشراء | الاهداف | | وقف خسارة | مقاومة | | دعم | الاستراتيجية | |
|--|--------|---------|---------|--------------|---------|-------|--------------|----------|----------|-------|--------------|---|
| | | | | | هدف ١ | هدف ٢ | | مقاومة ١ | مقاومة ٢ | | | دعم ١ |
| قطاع الخدمات و المنتجات الصناعية و السيارات | | | | | | | | | | | | |
| السويدى للكابلات | SWDY | 9.080 | عرضي | - | - | - | - | 9.500 | 10.300 | 8.000 | 7.000 | نري ان يرتد السهم الي مستوي (٧,٥ كحد ادني ٩ كحد اقصي) |
| جي بي اوتو | AUTO | 1.680 | عرضي | - | - | - | - | 1.800 | 2.100 | 1.400 | 1.200 | نري ان يرتد السهم الي مستوي (٢,٢ كحد ادني ٢,٨ كحد اقصي) |
| العربية المتحدة للشحن و التفريغ | UASG | 0.420 | هابط | - | - | - | - | 0.470 | 0.500 | 0.300 | 0.200 | نري ان يرتد السهم الي مستوي (٠,٤٢ كحد ادني ٠,٥٢ كحد اقصي) |
| القناة للتوكيلات الملاحية | CSAG | 8.900 | عرضي | - | - | - | - | 9.000 | 9.500 | 7.000 | 6.500 | نري ان يرتد السهم الي مستوي (٧,٣ كحد ادني ٨,٧ كحد اقصي) |
| الكابلات الكهربائية المصرية | ELEC | 1.280 | هابط | - | - | - | - | 1.300 | 1.400 | 1.050 | 0.950 | نري ان يرتد السهم الي مستوي (١,١٥ كحد ادني ١,٢٨ كحد اقصي) |
| المصرية لخدمات النقل (ابجيترانس) | ETRS | 8.000 | عرضي | - | - | - | - | 8.000 | 8.500 | 7.000 | 6.500 | نري ان يرتد السهم الي مستوي (٦,٤ كحد ادني ٦,٨ كحد اقصي) |
| الاسكندرية للزيوت المعدنية | AMOC | 2.360 | هابط | - | - | - | - | 2.600 | 2.900 | 2.000 | 1.700 | نري ان يرتد السهم الي مستوي (٢,٣ كحد ادني ٢,٩ كحد اقصي) |
| الصناعات الهندسة - ايكون | ENGC | 3.870 | هابط | - | - | - | - | 4.000 | 4.400 | 3.500 | 3.300 | نري ان يرتد السهم الي مستوي (٣,٢ كحد ادني ٣,٧ كحد اقصي) |
| اسهم اخرى | | | | | | | | | | | | |
| القابضة الكويتية | EKHO | 0.958 | هابط | - | - | - | - | 1.050 | 1.100 | 0.900 | 0.800 | نري ان يرتد السهم الي مستوي (١ كحد ادني ١,١ كحد اقصي) |

تعريفات هامة

| | |
|----------------|--|
| المدى المتوسط | يقصد به من ثلاثة أشهر إلى ستة أشهر |
| الاتجاه العرضي | هو تكوين السهم قيعان أعلى من القيعان السابقة و قمما أعلى من القمم السابقة على الرسم البياني للسهم |
| الاتجاه الهابط | هو تكوين السهم قمما أقل من القمم السابقة و قيعانا أقل من القيعان السابقة على الرسم البياني للسهم |
| الاتجاه العرضي | هو تحرك السهم فى نطاق ثابت تقريبا بين مستوى دعم و مستوى مقاومة |
| التصحيح العرضي | هو حركة عرضية عكس الاتجاه الهابط الرئيسى و لايتوقع أن يستمر ذلك التصحيح لفترة طويلة و يكون فرصة لتخفيف المراكز الشرائية على مستويات المقاومة |
| التصحيح الهابط | هو حركة هابطة عكس الاتجاه العرضي الرئيسى و لايتوقع أن يستمر ذلك التصحيح لفترة طويلة و يكون فرصة للاضافة للمراكز الشرائية على مستويات الدعم |
| الدعم | هو مستوى أقل من مستويات الاسعار الحالية يتوقع أن يتواجد فيه قوى شرائية |
| المقاومة | هو مستوى أعلى من مستويات الأسعار الحالية يتوقع أن يتواجد فيه قوى بيعية |
| وقف الخسارة | هو مستوى أسفل مستوى الأسعار الحالية ينصح باغلاق المراكز الشرائية حال الاغلاق أسفلة لمدة يومين متاليين لتجنب الخسائر أو الحفاظ على الارباح المتحققة |
| جنى أرباح | هو مستويات سعرية يفضل تخفيف المراكز الشرائية عندها حتى يتم تحقيق أرباح فعلية |
| متاجرة | |

هذا التقرير مبني على أسس التحليل الفني و هو معد لتقديم نصيحة إستشارية غير ملزمة للمستثمرين الذين يقومون بأخذ قراراتهم الإستثمارية بأنفسهم و يتحملون المسؤولية القانونية و المادية المترتبة عليها دون أدنى مسؤولية على الشركة المصرية العربية – "نمار". ولا يعتبر هذا التقرير عرضاً أو توصية للشراء أو البيع أو الإكتتاب في أي من الأوراق المالية. و إذ تبذل الشركة المصرية العربية - "نمار" الجهد في أن تكون المعلومات والبيانات الموجودة بالتقرير صحيحة و كاملة إلا أنها تخلي مسؤوليتها عن أي خطأ أو سهو. كما نؤكد أن هذا التقرير إستخدم بيانات من مصادر متعارف على مصداقيتها بالإضافة إلى تضمنه بعض التقديرات المهنية. هذا التقرير خدمه خاصه لعملائنا