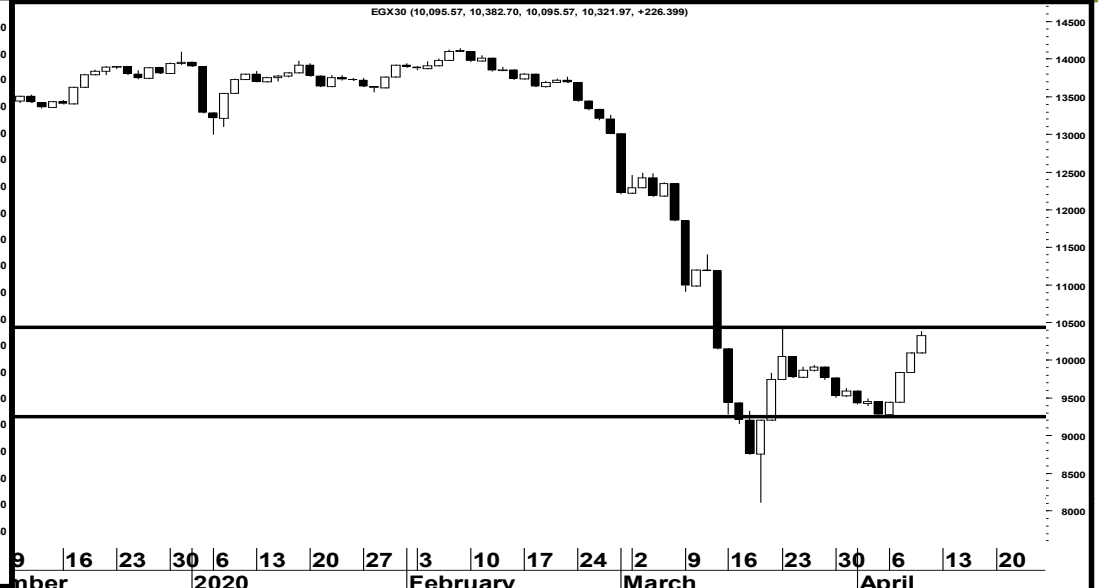
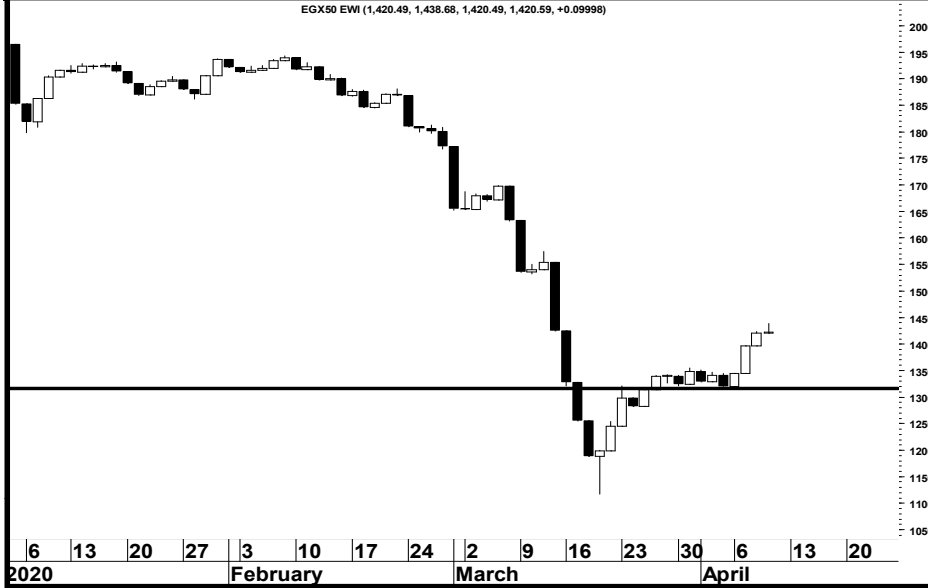


12/04/2020



التقرير الفني اليومي



EGX 50 EWI "1420.59"

أغلق المؤشر على ارتفاع بنسبة 0.01% ويتحرك المؤشر في اتجاه هابط وارتد المؤشر من مستوي 1118 ونري ان الارتداد الحالي هو تصحيح للاتجاه الهابط وذلك بعد الهبوط القاسي الذي شهده ونري ان يرتد المؤشر الي 1450 كحد ادنى و مستوى 1630 كحد اقصى، ونري ان نستغل الارتداد لاعلي للبيع وتخفيف المراكز الشرائية

EGX 30 " 10321.97"

أغلق المؤشر على ارتفاع بنسبة 2.24% ويتحرك المؤشر في اتجاه هابط وارتد المؤشر من مستوي 8113 ونري ان الارتداد الحالي هو تصحيح للاتجاه الهابط وذلك بعد الهبوط القاسي الذي شهده ونري ان يرتد المؤشر الي 10400 كحد ادنى و مستوى مقاومة 11850 كحد اقصى ونري ان المؤشر ما يزال يتحرك في اتجاه الهابط، ونري ان نستغل الارتداد لاعلي للبيع وتخفيف المراكز الشرائية

1120	1200	1280	دعم	8113	9000	9500	دعم
1500	1450	1350	مقاومة	11500	11000	10400	مقاومة

لابد من الاهتمام بمستوى 9250 لمؤشر EGX30 كمستوى حماية ارباح للمراكز القائمة وبالنسبة للاسهم انخفاضات جلسة 5/4/2020

ملخص التقرير

محلل فنى أول: السيد الكحكي selkahki@eac-finance.com CFTe,CETA

مدير ادارة التحليل الفنى: محمد محمود معاطى mmaaty@eac-finance.com CFTe,CETA

هذا التقرير مبني على أسس التحليل الفني و هو معد لتقديم نصيحة إستشارية غير ملزمة للمستثمرين الذين يقومون بأخذ قراراتهم الإستثمارية بأنفسهم و يتحملون المسؤولية القانونية و المادية المترتبة عليها دون أدنى مسؤولية على الشركة المصرية العربية - "نمار" . ولا يعتبر هذا التقرير عرضاً أو توصية للشراء أو البيع أو الإكتتاب في أي من الأوراق المالية. و إذ تبذل الشركة المصرية العربية - "نمار" الجهد في أن تكون المعلومات والبيانات الموجودة بالتقرير صحيحة و كاملة إلا أنها تخلي مسؤوليتها عن أي خطأ أو سهو . كما نؤكد أن هذا التقرير يستخدم بيانات من مصادر متعارف علم ، مصداقيتها بالإضافة إلى، تضمنه بعض التقديرات المهنية. هذا التقرير خدمه خاصه لعملائنا

12/04/2020



الاسراتيجية	دعم		مقاومة		وقف خسارة	الاهداف		تاريخ الشراء	الاتجاه مدى قصير	الاعلاق	رويترز	اسم السهم
	دعم 2	دعم 1	مقاومة 2	مقاومة 1		هدف 2	هدف 1					
قطاع الخدمات المالية												
نري ان يرتد السهم الي مستوي (65 كحد ادني 73 كحد اقصي)	50.000	55.000	73.000	67.000	-	-	-	-	هابط	65.020	COMI	البنك التجاري الدولي
نري ان يرتد السهم الي مستوي (1.4 كحد ادني 1.7 كحد اقصي)	1.000	1.200	1.500	1.400	-	-	-	-	عرضي	1.320	BTFH	بلتون القابضة
نري ان يرتد السهم الي مستوي (9 كحد ادني 10.5 كحد ادني 13 كحد اقصي)	8.000	8.500	12.500	11.500	-	-	-	-	صاعد	11.100	HRHO	المجموعه الماليه هيرمس القابضه
نري ان يرتد السهم الي مستوي (2 كحد ادني 2.35 كحد اقصي)	1.700	1.900	2.300	2.200	-	-	-	-	عرضي	2.160	ODIN	المصريون في الخارج للاستثمار و التنمية
نري ان يرتد السهم الي مستوي (3.25 كحد ادني 3.8 كحد اقصي)	2.600	2.850	4.000	3.500	-	-	-	-	صاعد	3.200	PIOH	بايونيرز القابضة للاستثمارات المالية
نري ان يرتد السهم الي مستوي (9.8 كحد ادني 11 كحد اقصي)	8.500	9.500	11.000	10.500	-	-	-	-	عرضي	10.070	ADIB	مصرف أبو ظبي الاسلامي
نري ان يرتد السهم الي مستوي (4.2 كحد ادني 5 كحد اقصي)	3.500	3.950	5.000	4.500	-	-	-	-	عرضي	4.240	AFDI	الأهلي للتنمية و الاستثمار
نري ان يرتد السهم الي مستوي (0.53 كحد ادني 0.59 كحد اقصي)	0.350	0.450	0.600	0.550	-	-	-	-	عرضي	0.495	AMER	عامر جروب
نري ان يرتد السهم الي مستوي (9 كحد ادني 10.3 كحد اقصي)	10.000	11.000	13.500	12.500	-	-	-	-	صاعد	12.250	AMIA	الملتقى العربي
نري ان يرتد السهم الي مستوي (1.4 كحد ادني 1.8 كحد اقصي)	0.800	0.950	1.400	1.200	-	-	-	-	عرضي	1.190	CCAP	القلعة للاستثمارات المالية
نري ان يرتد السهم الي مستوي (0.2 كحد ادني 0.23 كحد اقصي)	0.150	0.190	0.270	0.250	-	-	-	-	عرضي	0.232	AIH	ارابيا انفستمننتس هولدنچ
قطاع المنتجات المنزلية و الشخصية												
نري ان يرتد السهم الي مستوي (1 كحد ادني 1.2 كحد اقصي)	0.660	0.840	1.100	1.000	-	-	-	-	صاعد	0.970	ACGC	العربية لحليج الاقطان
نري ان يرتد السهم الي مستوي (0.55 كحد ادني 0.7 كحد اقصي)	0.400	0.430	0.600	0.550	-	-	-	-	صاعد	0.501	KABO	النصر للملابس و المنسوجات - كابو
نري ان يرتد السهم الي مستوي (0.87 كحد ادني 1 كحد اقصي)	0.700	0.800	1.100	1.000	-	-	-	-	صاعد	0.970	DSCW	دايس للملابس الجاهزة
نري ان يرتد السهم الي مستوي (1.85 كحد ادني 2.1 كحد اقصي)	1.600	1.800	2.500	2.200	-	-	-	-	عرضي	2.030	APSW	العربية و بولفارو للغزل و النسيج
نري ان يرتد السهم الي مستوي (2.05 كحد ادني 2.5 كحد اقصي)	1.650	1.850	2.400	2.200	-	-	-	-	هابط	2.100	PRCL	العامة لمنتجات الخزف - شيني

12/04/2020



 EAC

 المجلس الاقتصادي العربي


الاسم السهم	رويترز	الاطلاق	الاتجاه مدى قصير	تاريخ الشراء	الاهداف		وقف خسارة	مقاومة		دعم		الاسم السهم
					هدف 1	هدف 2		مقاومة 1	مقاومة 2	دعم 1	دعم 2	
قطاع العقارات												
مجموعة طلعت مصطفى القابضة	TMGH	5.160	هابط	-	-	-	-	5.500	6.000	4.500	4.200	نري ان يرتد السهم الي مستوي (5.5 كحد ادني 6.5 كحد اقصي)
مدينه نصر للاسكان والتعمير	MNHD	2.810	هابط	-	-	-	-	3.300	3.800	2.700	2.300	نري ان يرتد السهم الي مستوي (3.3 كحد ادني 3.9 كحد اقصي)
مصر الجديده للاسكان والتعمير	HELI	3.850	هابط	-	-	-	-	4.000	4.400	3.200	2.800	نري ان يرتد السهم الي مستوي (4.3 كحد ادني 5.5 كحد اقصي)
المصريين للاسكان والتعمير	EHDR	2.070	هابط	-	-	-	-	2.200	2.400	1.800	1.600	نري ان يرتد السهم الي مستوي (2.05 كحد ادني 2.45 كحد اقصي)
بالم هيلز للتعمير	PHDC	1.146	هابط	-	-	-	-	1.200	1.300	1.000	0.900	نري ان يرتد السهم الي مستوي (1.1 كحد ادني 1.35 كحد اقصي)
المتحدة للاسكان والتعمير	UNIT	2.950	هابط	-	-	-	-	3.200	3.400	2.700	2.450	نري ان يرتد السهم الي مستوي (2.65 كحد ادني 3.1 كحد اقصي)
إعمار مصر	EMFD	2.680	عرضي	-	-	-	-	2.800	3.000	2.400	2.200	نري ان يرتد السهم الي مستوي (2.5 كحد ادني 2.7 كحد اقصي)
اوراسكوم كونستراكشون	ORAS	65.000	هابط	-	-	-	-	70.000	75.000	60.000	55.000	نري ان يرتد السهم الي مستوي (70 كحد ادني 80 كحد اقصي)
السادس من اكتوبر للتنميه والاستثمار	OCDI	9.600	هابط	-	-	-	-	10.500	11.000	8.500	7.300	نري ان يرتد السهم الي مستوي (9 كحد ادني 10.5 كحد اقصي)
الشمس للاسكان والتعمير	ELSH	2.062	عرضي	-	-	-	-	2.300	2.600	1.700	1.500	نري ان يرتد السهم الي مستوي (1.9 كحد ادني 2.1 كحد اقصي)
المصرية للمنتجات السياحيه	EGTS	1.700	هابط	-	-	-	-	1.700	1.900	1.400	1.150	نري ان يرتد السهم الي مستوي (1.55 كحد ادني 1.9 كحد اقصي)
مينا للاستثمار السياحي و العقارى	MENA	6.400	صاعد	-	-	-	-	7.000	7.500	5.700	5.300	نصح بالمتابعة مع انتظار اشارة شراء
الاستثمار العقار العربي- اليكو	RREI	0.339	هابط	-	-	-	-	0.350	0.400	0.200	0.150	نري ان يرتد السهم الي مستوي (0.3 كحد ادني 0.35 كحد اقصي)
العقارية للبنوك الوطنيه للتنميه	NRPD	3.650	هابط	-	-	-	-	4.000	4.500	3.000	2.800	نري ان يرتد السهم الي مستوي (3.5 كحد ادني 4.3 كحد اقصي)
العربيه للإدارة الاصول	ACAMD	1.520	هابط	-	-	-	-	1.650	1.700	1.300	1.100	نري ان يرتد السهم الي مستوي (1.6 كحد ادني 2 كحد اقصي)
الخليجيه الكنديه للاستثمار العقارى العربى	CCRS	7.400	عرضي	-	-	-	-	8.000	8.500	7.000	6.500	نري ان يرتد السهم الي مستوي (7 كحد ادني 7.8 كحد اقصي)
بورتو القابضة	PORT	0.416	هابط	-	-	-	-	0.550	0.600	0.300	0.200	نري ان يرتد السهم الي مستوي (0.47 كحد ادني 0.55 كحد اقصي)
المصريين للاستثمار	EIUD	0.704	هابط	-	-	-	-	0.750	0.850	0.650	0.550	نري ان يرتد السهم الي مستوي (0.55 كحد ادني 0.67 كحد اقصي)

12/04/2020



الاستراتيجية	دعم		مقاومة		وقف خسارة	الاهداف		تاريخ الشراء	الاتجاه		الاغلاق	رويترز	اسم السهم
	دعم 2	دعم 1	مقاومة 2	مقاومة 1		هدف 2	هدف 1		مدى قصير				
قطاع التشييد و مواد البناء													
نري ان يرتد السهم الي مستوي (2.8 كحد ادني 3.2 كحد اقصي)	2.500	3.150	3.850	3.600	-	-	-	-	هابط	3.300	ARCC	العربية للاسمنت	
نري ان يرتد السهم الي مستوي (0.75 كحد ادني 0.85 كحد اقصي)	0.650	0.700	0.950	0.850	-	-	-	-	هابط	0.781	GGCC	الجيزة العامة للمقاولات والاستثمار العقاري	
نري ان يرتد السهم الي مستوي (0.4 كحد ادني 0.46 كحد اقصي)	0.200	0.300	0.500	0.450	-	-	-	-	هابط	0.439	UEGC	الصعيد العامة للمقاولات	
نري ان يرتد السهم الي مستوي (21 كحد ادني 22.5 كحد اقصي)	17.500	18.000	24.500	22.000	-	-	-	-	عرضي	18.120	ECAP	العز للسيراميك و البورسلين - الجوهره	
نري ان يرتد السهم الي مستوي (11.2 كحد ادني 13.2 كحد اقصي)	8.000	9.000	12.500	11.000	-	-	-	-	هابط	10.600	DAPH	التعمير والاستشارات الهندسية	
نري ان يرتد السهم الي مستوي (0.9 كحد ادني 1.1 كحد اقصي)	0.650	0.700	1.000	0.900	-	-	-	-	هابط	0.870	SVCE	جنوب الوادي للأسمنت	
نري ان يرتد السهم الي مستوي (1.3 كحد ادني 1.5 كحد اقصي)	0.900	1.000	1.300	1.200	-	-	-	-	هابط	1.128	CERA	ريماس	
نري ان يرتد السهم الي مستوي (1.35 كحد ادني 1.6 كحد اقصي)	1.300	1.550	2.200	2.000	-	-	-	-	صاعد	1.945	EDBM	المصرية لتطوير صناعة البناء - ليفث سلاب	
نري ان يرتد السهم الي مستوي (5.5 كحد ادني 6.5 كحد اقصي)	4.000	4.500	6.500	6.000	-	-	-	-	هابط	5.770	MCQE	اسمنت فنا	
قطاع الكيماويات													
نري ان يرتد السهم الي مستوي (8.5 كحد ادني 9.5 كحد اقصي)	6.500	7.800	9.500	9.000	-	-	-	-	عرضي	8.310	EFIC	المالية و الصناعية المصرية	
نري ان يرتد السهم الي مستوي (3.8 كحد ادني 4.7 كحد اقصي)	2.900	3.400	4.500	4.000	-	-	-	-	هابط	3.740	EGCH	الصناعات الكيماوية المصرية -كيما	
نري ان يرتد السهم الي مستوي (6.5 كحد ادني 8 كحد اقصي)	5.000	5.500	8.000	7.000	-	-	-	-	عرضي	6.130	SKPC	سيدي كرير للبتروكيماويات (سيدبك)	
نري ان يرتد السهم الي مستوي (38 كحد ادني 46 كحد اقصي)	25.000	34.000	50.000	45.000	-	-	-	-	هابط	41.000	MFPC	مصر للانتاج الاسمدة	
نري ان يرتد السهم الي مستوي (4 كحد ادني 4.8 كحد اقصي)	3.500	4.000	5.500	5.000	-	-	-	-	هابط	4.250	MICH	مصر لصناعة الكيماويات	
قطاع الاتصالات													
نري ان يرتد السهم الي مستوي (0.37 كحد ادني 0.44 كحد اقصي)	0.250	0.300	0.450	0.400	-	-	-	-	هابط	0.347	OIH	اوراسكوم للاتصالات و الاعلام	
نري ان يرتد السهم الي مستوي (10.2 كحد ادني 12 كحد اقصي)	9.000	9.500	12.500	11.000	-	-	-	-	هابط	9.800	ETEL	المصرية للاتصالات	

12/04/2020



 EAC
 المجلس الاقتصادي العربي


الاسم السهم	رويترز	الاغلاق	الاتجاه مدى قصير	تاريخ الشراء	الاهداف		وقف خسارة	مقاومة		دعم	الاستراتيجية	
					هدف 1	هدف 2		مقاومة 1	مقاومة 2			دعم 1
قطاع الاغذية و المشروبات												
اجواء للصناعات الغذائية	AJWA	1.523	هابط	-	-	-	-	1.600	1.800	1.200	1.100	نري ان يرتد السهم الي مستوي (1.4 كحد ادني 1.7 كحد اقصي)
الدولية للمحاصيل الزراعيه	IFAP	1.820	هابط	-	-	-	-	1.950	2.200	1.600	1.400	نري ان يرتد السهم الي مستوي (1.7 كحد ادني 2.1 كحد اقصي)
الزيوت المستخلصة ومنتجاتها	ZEOT	1.030	هابط	-	-	-	-	1.100	1.200	0.900	0.850	نري ان يرتد السهم الي مستوي (0.8 كحد ادني 0.9 كحد اقصي)
جھينة للصناعات الغذائية	JUFO	6.550	عرضي	-	-	-	-	7.000	7.500	6.000	5.500	نري ان يرتد السهم الي مستوي (7 كحد ادني 8 كحد اقصي)
الاسماعيلية مصر للدواجن	ISMA	4.180	صاعد	-	-	-	-	4.500	4.800	3.500	3.300	نري ان يرتد السهم الي مستوي (3.1 كحد ادني 3.5 كحد اقصي)
المصرية للدواجن	EPCO	1.520	عرضي	-	-	-	-	1.700	1.900	1.450	1.350	نري ان يرتد السهم الي مستوي (1.2 كحد ادني 1.4 كحد اقصي)
اطلس للاستصلاح الاراضي	AIFI	1.530	صاعد	-	-	-	-	1.800	2.000	1.400	1.200	نري ان يرتد السهم الي مستوي (1.25 كحد ادني 1.4 كحد اقصي)
المنصورة للدواجن	MPCO	3.130	هابط	-	-	-	-	3.500	3.800	2.800	2.400	نري ان يرتد السهم الي مستوي (2.9 كحد ادني 3.5 كحد اقصي)
عبور لاند للصناعات الغذائية	OLFI	4.800	هابط	-	-	-	-	5.000	5.300	4.200	3.900	نري ان يرتد السهم الي مستوي (5 كحد ادني 5.5 كحد اقصي)
شمال الصعيد - نيو داب	NEDA	6.460	هابط	-	-	-	-	7.000	7.500	6.000	5.500	نري ان يرتد السهم الي مستوي (6 كحد ادني 7.5 كحد اقصي)
دومتي	DOMT	5.000	هابط	-	-	-	-	6.200	6.500	4.000	3.500	نري ان يرتد السهم الي مستوي (7.2 كحد ادني 8 كحد اقصي)
الشرقية للامن الغذائي	SNFC	3.000	عرضي	-	-	-	-	3.300	3.600	2.600	2.400	نري ان يرتد السهم الي مستوي (2.7 كحد ادني 3 كحد اقصي)
المصرية لصناعة النشا والجلوجوز	ESGI	8.050	عرضي	-	-	-	-	9.000	9.500	8.000	7.000	نري ان يرتد السهم الي مستوي (8 كحد ادني 9 كحد اقصي)
قطاع الموارد الاساسية												
اسيك للتعدين	ASCM	4.160	هابط	-	-	-	-	4.500	5.000	3.500	3.000	نري ان يرتد السهم الي مستوي (4 كحد ادني 4.5 كحد اقصي)
الحديد والصلب المصرية	IRON	1.156	هابط	-	-	-	-	1.200	1.500	0.800	0.700	نري ان يرتد السهم الي مستوي (1.4 كحد ادني 1.8 كحد اقصي)
عتاقة	ATQA	0.437	هابط	-	-	-	-	0.500	0.550	0.300	0.200	نري ان يرتد السهم الي مستوي (0.47 كحد ادني 0.6 كحد اقصي)
العز لصناعة حديد التسليح	ESRS	5.800	هابط	-	-	-	-	6.000	6.500	5.000	4.500	نري ان يرتد السهم الي مستوي (6 كحد ادني 7.5 كحد اقصي)

12/04/2020



الاسم السهم	رويترز	الاغلاق	الاتجاه	تاريخ الشراء	الاهداف		وقف خسارة	مقاومة		الاستراتيجية
					هدف 1	هدف 2		مقاومة 1	مقاومة 2	
قطاع الخدمات و المنتجات الصناعية و السيارات										
السويدى للكابلات	SWDY	9.000	عرضي	-	-	-	-	9.500	10.300	نري ان يرتد السهم الي مستوي (7.5 كحد ادني 9 كحد اقصي)
جي بي اوتو	AUTO	1.494	عرضي	-	-	-	-	1.800	2.100	نري ان يرتد السهم الي مستوي (2.2 كحد ادني 2.8 كحد اقصي)
العربية المتحدة للشحن و التفريغ	UASG	0.392	هابط	-	-	-	-	0.470	0.500	نري ان يرتد السهم الي مستوي (0.42 كحد ادني 0.52 كحد اقصي)
القناة للتوكيلات الملاحية	CSAG	8.490	عرضي	-	-	-	-	9.000	9.500	نري ان يرتد السهم الي مستوي (7.3 كحد ادني 8.7 كحد اقصي)
الكابلات الكهربائية المصرية	ELEC	1.266	هابط	-	-	-	-	1.300	1.400	نري ان يرتد السهم الي مستوي (1.15 كحد ادني 1.28 كحد اقصي)
المصرية لخدمات النقل (ابجيترانس)	ETRS	7.200	عرضي	-	-	-	-	7.500	8.000	نري ان يرتد السهم الي مستوي (6.4 كحد ادني 6.8 كحد اقصي)
الاسكندرية للزيوت المعدنية	AMOC	2.300	هابط	-	-	-	-	2.400	2.600	نري ان يرتد السهم الي مستوي (2.3 كحد ادني 2.9 كحد اقصي)
الصناعات الهندسة - ايكون	ENGC	3.500	هابط	-	-	-	-	3.800	4.000	نري ان يرتد السهم الي مستوي (3.2 كحد ادني 3.7 كحد اقصي)
اسهم اخرى										
القابضة الكويتية	EKHO	0.950	هابط	-	-	-	-	1.050	1.100	نري ان يرتد السهم الي مستوي (1 كحد ادني 1.1 كحد اقصي)

تعريفات هامة

المدى المتوسط	يقصد به من ثلاثة أشهر إلى ستة أشهر
الاتجاه العرضي	هو تكوين السهم قيعان أعلى من القيعان السابقة و قمما أعلى من القمم السابقة على الرسم البياني للسهم
الاتجاه الهابط	هو تكوين السهم قمما أقل من القمم السابقة و قيعانا أقل من القيعان السابقة على الرسم البياني للسهم
الاتجاه العرضي	هو تحرك السهم فى نطاق ثابت تقريبا بين مستوى دعم و مستوى مقاومة
التصحيح العرضي	هو حركة عرضية عكس الاتجاه الهابط الرئيسى و لايتوقع أن يستمر ذلك التصحيح لفترة طويلة و يكون فرصة لتخفيف المراكز الشرائية على مستويات المقاومة
التصحيح الهابط	هو حركة هابطة عكس الاتجاه العرضي الرئيسى و لايتوقع أن يستمر ذلك التصحيح لفترة طويلة و يكون فرصة للاضافة للمراكز الشرائية على مستويات الدعم
الدعم	هو مستوى أقل من مستويات الاسعار الحالية يتوقع أن يتواجد فيه قوى شرائية
المقاومة	هو مستوى أعلى من مستويات الأسعار الحالية يتوقع أن يتواجد فيه قوى بيعية
وقف الخسارة	هو مستوى أسفل مستوى الأسعار الحالية ينصح باغلاق المراكز الشرائية حال الاغلاق أسفلة لمدة يومين متاليين لتجنب الخسائر أو الحفاظ على الارباح المتحققة
جنى أرباح	هو مستويات سريعة يفضل تخفيف المراكز الشرائية عندها حتى يتم تحقيق أرباح فعلية
مناجرة	

هذا التقرير مبني على أسس التحليل الفني و هو معد لتقديم نصيحة إستشارية غير ملزمة للمستثمرين الذين يقومون بأخذ قراراتهم الإستثمارية بأنفسهم و يتحملون المسؤولية القانونية و المادية المترتبة عليها دون أدنى مسؤولية على الشركة المصرية العربية – "نمار". ولا يعتبر هذا التقرير عرضاً أو توصية للشراء أو البيع أو الإكتتاب في أي من الأوراق المالية. و إذ تبذل الشركة المصرية العربية - "نمار" الجهد في أن تكون المعلومات والبيانات الموجودة بالتقرير صحيحة و كاملة إلا أنها تخلي مسؤوليتها عن أي خطأ أو سهو. كما نؤكد أن هذا التقرير إستخدم بيانات من مصادر متعارف على مصداقيتها بالإضافة إلى تضمنه بعض التقديرات المهنية. هذا التقرير خدمه خاصه لعملائنا