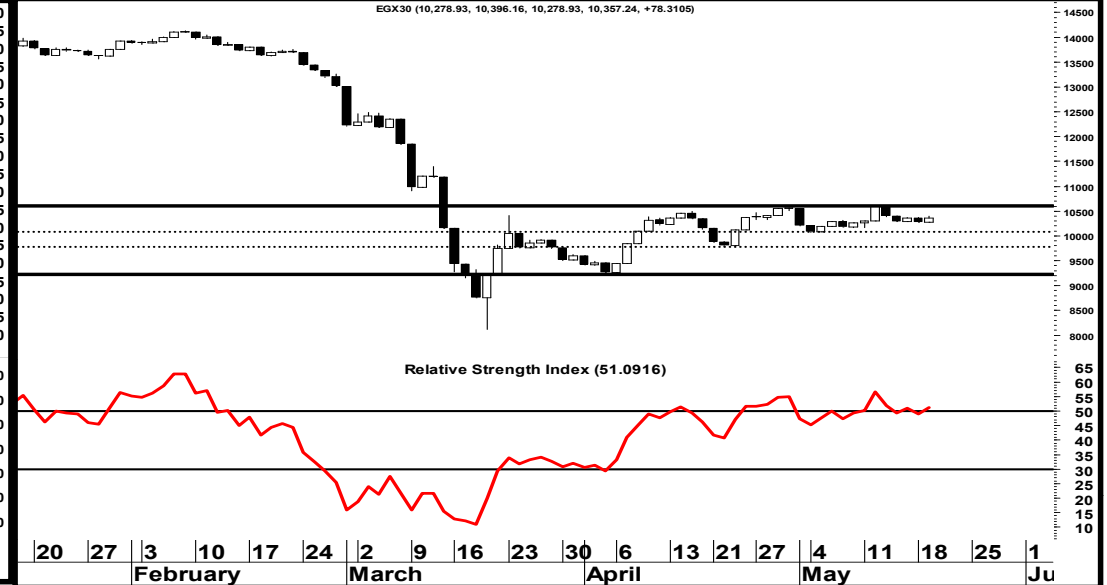
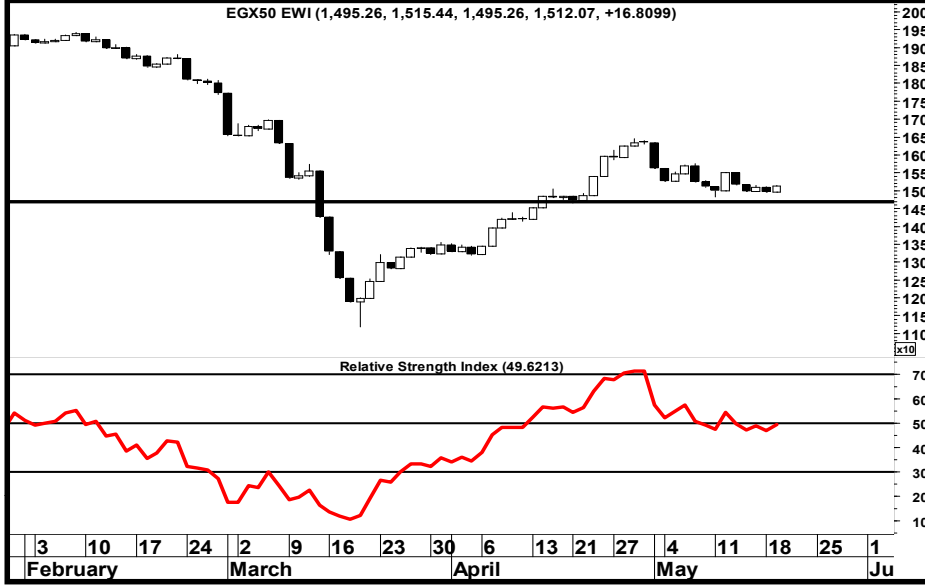


20/05/2020



# التقرير الفني اليومي



## EGX 50 EWI "1512.07"

أغلق المؤشر على ارتفاع بنسبة 1.12% حيث ما زال المؤشر يتحرك في نطاق عرضي ولا بد من اختراق القمم السابقة حتى نتأكد من فعالية القوى الشرائية ولذا ننصح بتوخي الحذر لحين التأكيد من فعالية القوى الشرائية

## EGX 30 " 10357.24"

أغلق المؤشر على ارتفاع بنسبة 0.76% حيث ما زال المؤشر يتحرك في نطاق عرضي ولم يستطع المؤشر اختراق مستوى المقاومة 10500 والثبات عليها، وقد أشارنا إلى أن معظم الاسهم القيادية قرب مستويات مقاومة هامة ولذا ننصح بتوخي الحذر لحين التأكيد من فعالية القوى الشرائية.

1320	1420	1460	دعم	9260	9770	10070	دعم
1700	1650	1550	مقاومة	11500	11000	10500	مقاومة

## ملخص التقرير

محلل فني أول: السيد الكحكي selkahki@eac-finance.com CFTe,CETA

مدير ادارة التحليل الفني: محمد محمود معاطى mmaaty@eac-finance.com CFTe,CETA

هذا التقرير مبني على أسس التحليل الفني و هو معد لتقديم نصيحة إستشارية غير ملزمة للمستثمرين الذين يقومون بأخذ قراراتهم الإستثمارية بأنفسهم و يتحملون المسؤولية القانونية و المادية المترتبة عليها دون أدنى مسؤولية على الشركة المصرية العربية - "نمار". ولا يعتبر هذا التقرير عرضاً أو توصية للشراء أو البيع أو الإكتتاب في أي من الأوراق المالية. و إذ تبذل الشركة المصرية العربية - "نمار" الجهد في أن تكون المعلومات والبيانات الموجودة بالتقرير صحيحة و كاملة إلا أنها تخلي مسؤوليتها عن أي خطأ أو سهو. كما نؤكد أن هذا التقرير يستخدم بيانات من مصادر متعارف علم، مصداقيتها بالإضافة إلى، تضمنه بعض التقديرات المهنية. هذا التقرير يخدمه خاصة لعملائنا

20/05/2020



الاسراتيجية	دعم		مقاومة		وقف خسارة	الاهداف		تاريخ الشراء	الاتجاه مدى قصير	الاعلاق	رويترز	اسم السهم
	دعم 2	دعم 1	مقاومة 2	مقاومة 1		هدف 2	هدف 1					
<b>قطاع الخدمات المالية</b>												
نصح بالمتابعة مع انتظار اشارة شراء	58.500	61.250	71.000	66.000	-	-	-	-	عرضي	65.000	COMI	البنك التجاري الدولي
نصح بالمتابعة مع انتظار اشارة شراء	1.600	1.700	2.200	1.900	-	-	-	-	عرضي	1.800	BTFH	بلتون القابضة
نصح بالمتابعة مع انتظار اشارة شراء	9.500	10.000	12.500	11.500	-	-	-	-	هابط	11.200	HRHO	المجموعه الماليه هيرمس القابضه
نصح بالمتابعة مع انتظار اشارة شراء	1.900	2.000	2.700	2.400	-	-	-	-	عرضي	2.060	ODIN	المصريون في الخارج للاستثمار و التنمية
نصح بالمتابعة مع انتظار اشارة شراء	2.850	3.100	3.900	3.500	-	-	-	-	عرضي	3.150	PIOH	بايونيرز القابضة للاستثمارات المالية
نصح بالمتابعة مع انتظار اشارة شراء	7.000	8.000	10.500	9.500	-	-	-	-	هابط	8.920	ADIB	مصرف أبو ظبي الاسلامي
نصح بالمتابعة مع انتظار اشارة شراء	6.500	6.900	8.500	8.000	-	-	-	-	صاعد	7.520	AFDI	الأهلي للتنمية و الاستثمار
نصح بالمتابعة مع انتظار اشارة شراء	0.470	0.490	0.650	0.600	-	-	-	-	عرضي	0.550	AMER	عامر جروب
نصح بالمتابعة مع انتظار اشارة شراء	11.500	13.000	15.500	14.500	-	-	-	-	صاعد	13.620	AMIA	الملتقى العربي
نصح بالمتابعة مع انتظار اشارة شراء	1.160	1.230	1.800	1.500	-	-	-	-	عرضي	1.253	CCAP	القلعة للاستثمارات المالية
نصح بالمتابعة مع انتظار اشارة شراء	0.300	0.330	0.450	0.400	-	-	-	-	صاعد	0.358	AIH	ارابيا انفستمنس هولدنغ
<b>قطاع المنتجات المنزلية و الشخصية</b>												
نصح بالمتابعة مع انتظار اشارة شراء	1.000	1.100	1.500	1.250	-	-	-	-	صاعد	1.185	ACGC	العربية لحليج الاقطان
نصح بالمتابعة مع انتظار اشارة شراء	0.500	0.550	0.700	0.650	-	-	-	-	صاعد	0.606	KABO	النصر للملابس و المنسوجات - كابو
نصح بالمتابعة مع انتظار اشارة شراء	1.260	1.400	1.950	1.800	-	-	-	-	هابط	1.470	DSCW	دايس للملابس الجاهزة
نصح بالمتابعة مع انتظار اشارة شراء	1.200	1.450	2.050	1.900	-	-	-	-	هابط	1.689	APSW	العربية و بولفار للغزل و النسيج
نصح بالمتابعة مع انتظار اشارة شراء	1.500	1.700	2.450	2.200	-	-	-	-	عرضي	2.010	PRCL	العامة لمنتجات الخزف - شيني

20/05/2020



الاسم السهم	رويترز	الاعلاق	الاتجاه مدى قصير	تاريخ الشراء	الاهداف		وقف خسارة	مقاومة		دعم		الاسم السهم
					هدف 1	هدف 2		مقاومة 1	مقاومة 2	دعم 1	دعم 2	
<b>قطاع العقارات</b>												
مجموعة طلعت مصطفى القابضة	TMGH	5.010	عرضي	-	-	-	-	5.500	5.800	4.800	4.500	نصح بالمتابعة مع انتظار اشارة شراء
مدينه نصر للاسكان والتعمير	MNHD	2.550	عرضي	-	-	-	-	2.900	3.100	2.500	2.300	نصح بالمتابعة مع انتظار اشارة شراء
مصر الجديده للاسكان والتعمير	HELI	4.590	عرضي	-	-	-	-	4.800	5.000	4.200	3.800	نصح بالمتابعة مع انتظار اشارة شراء
المصريين للاسكان والتعمير	EHDR	2.040	عرضي	-	-	-	-	2.400	2.600	2.000	1.800	نصح بالمتابعة مع انتظار اشارة شراء
بالم هيلز للتعمير	PHDC	1.085	عرضي	-	-	-	-	1.200	1.350	1.050	1.000	نصح بالمتابعة مع انتظار اشارة شراء
المتحدة للاسكان والتعمير	UNIT	2.700	عرضي	-	-	-	-	3.200	3.450	2.700	2.500	نصح بالمتابعة مع انتظار اشارة شراء
إعمار مصر	EMFD	2.280	عرضي	-	-	-	-	2.550	2.800	2.200	2.000	نصح بالمتابعة مع انتظار اشارة شراء
اوراسكوم كونستراكشون	ORAS	66.000	عرضي	-	-	-	-	75.000	80.000	60.000	55.000	نصح بالمتابعة مع انتظار اشارة شراء
السادس من اكتوبر للتنميه والاستثمار	OCDI	9.440	عرضي	-	-	-	-	10.850	11.500	8.900	8.200	نصح بالمتابعة مع انتظار اشارة شراء
الشمس للاسكان والتعمير	ELSH	2.930	صاعد	-	-	-	-	3.000	3.300	2.600	2.200	نصح بالمتابعة مع انتظار اشارة شراء
المصرية للمنتجات السياحيه	EGTS	1.590	عرضي	-	-	-	-	1.750	1.900	1.400	1.300	نصح بالمتابعة مع انتظار اشارة شراء
مينا للاستثمار السياحي و العقارى	MENA	7.510	صاعد	-	-	-	-	8.000	8.500	7.000	6.500	نصح بالمتابعة مع انتظار اشارة شراء
الاستثمار العقار العربى- اليكو	RREI	0.474	صاعد	-	-	-	-	0.500	0.550	0.420	0.380	نصح بالمتابعة مع انتظار اشارة شراء
العقارية للبنوك الوطنيه للتنميه	NRPD	5.210	صاعد	-	-	-	-	5.900	6.500	5.000	4.500	نصح بالمتابعة مع انتظار اشارة شراء
العربيه للادارة الاصول	ACAMD	1.870	عرضي	-	-	-	-	2.300	2.500	1.800	1.600	نصح بالمتابعة مع انتظار اشارة شراء
الخليجيه الكنديه للاستثمار العقارى العربى	CCRS	13.900	عرضي	-	-	-	-	15.000	17.000	13.000	12.500	نصح بالمتابعة مع انتظار اشارة شراء
بورتو القابضة	PORT	0.442	عرضي	-	-	-	-	0.550	0.600	0.300	0.200	نصح بالمتابعة مع انتظار اشارة شراء
المصريين للاستثمار	EIUD	0.799	عرضي	-	-	-	-	0.900	1.000	0.700	0.600	نصح بالمتابعة مع انتظار اشارة شراء

20/05/2020



الاستراتيجية	دعم		مقاومة		وقف خسارة	الاهداف		تاريخ الشراء	الاتجاه مدى قصير	الاغلاق	رويترز	اسم السهم
	دعم 2	دعم 1	مقاومة 2	مقاومة 1		هدف 2	هدف 1					
<b>قطاع التشييد و مواد البناء</b>												
نصح بالمتابعة مع انتظار اشارة شراء	2.500	2.800	3.850	3.600	-	-	-	-	عرضي	3.070	ARCC	العربية للاسمنت
نصح بالمتابعة مع انتظار اشارة شراء	0.750	0.850	1.000	0.900	-	-	-	-	عرضي	0.881	GGCC	الجيزة العامة للمقاولات والاستثمار العقاري
نصح بالمتابعة مع انتظار اشارة شراء	0.400	0.430	0.700	0.550	-	-	-	-	هابط	0.446	UEGC	الصعيد العامة للمقاولات
نصح بالمتابعة مع انتظار اشارة شراء	15.000	16.000	19.500	18.000	-	-	-	-	هابط	16.510	ECAP	العز للسيراميك و البورسلين - الجوهره
نصح بالمتابعة مع انتظار اشارة شراء	10.000	10.500	13.000	11.500	-	-	-	-	عرضي	10.870	DAPH	التعمير والاستشارات الهندسية
نصح بالمتابعة مع انتظار اشارة شراء	0.900	1.000	1.500	1.300	-	-	-	-	صاعد	1.030	SVCE	جنوب الوادي للأسمنت
نصح بالمتابعة مع انتظار اشارة شراء	1.000	1.050	1.350	1.250	-	-	-	-	عرضي	1.152	CERA	ريماس
نصح بالمتابعة مع انتظار اشارة شراء	2.250	2.400	2.800	2.600	-	-	-	-	هابط	2.480	EDBM	المصرية لتطوير صناعة البناء - ليفث سلاب
نصح بالمتابعة مع انتظار اشارة شراء	4.700	5.000	5.800	5.400	-	-	-	-	عرضي	5.040	MCQE	اسمنت فنا
<b>قطاع الكيماويات</b>												
نصح بالمتابعة مع انتظار اشارة شراء	7.400	7.800	9.700	9.000	-	-	-	-	هابط	7.830	EFIC	المالية و الصناعية المصرية
نصح بالمتابعة مع انتظار اشارة شراء	2.900	3.400	5.000	4.500	-	-	-	-	عرضي	3.550	EGCH	الصناعات الكيماوية المصرية -كيما
نصح بالمتابعة مع انتظار اشارة شراء	5.150	5.500	7.850	7.300	-	-	-	-	هابط	5.730	SKPC	سيدي كرير للبتروكيماويات (سيدبك)
نصح بالمتابعة مع انتظار اشارة شراء	30.000	33.000	45.000	40.000	-	-	-	-	عرضي	37.700	MFPC	مصر للانتاج الاسمدة
نصح بالمتابعة مع انتظار اشارة شراء	4.700	5.100	6.000	5.700	-	-	-	-	عرضي	5.510	MICH	مصر لصناعة الكيماويات
<b>قطاع الاتصالات</b>												
نصح بالمتابعة مع انتظار اشارة شراء	0.250	0.300	0.450	0.400	-	-	-	-	عرضي	0.356	OIH	اوراسكوم للاتصالات و الاعلام
نصح بالمتابعة مع انتظار اشارة شراء	9.500	10.000	12.500	11.500	-	-	-	-	عرضي	10.910	ETEL	المصرية للاتصالات

20/05/2020



الاسراتيجية	دعم		مقاومة		وقف خسارة	الاهداف		تاريخ الشراء	الاتجاه مدى قصير	الاغلاق	رويترز	اسم السهم
	دعم 2	دعم 1	مقاومة 2	مقاومة 1		هدف 2	هدف 1					
<b>قطاع الاغذية و المشروبات</b>												
نصح بالمتابعة مع انتظار اشارة شراء	1.400	1.630	2.070	1.920	-	-	-	-	عرضي	1.800	AJWA	اجواء للصناعات الغذائية
نصح بالمتابعة مع انتظار اشارة شراء	1.600	1.800	2.500	2.200	-	-	-	-	عرضي	1.930	IFAP	الدولية للمحاصيل الزراعيه
نصح بالمتابعة مع انتظار اشارة شراء	0.800	0.900	1.250	1.100	-	-	-	-	عرضي	1.060	ZEOT	الزيوت المستخلصة ومنتجاتها
نصح بالمتابعة مع انتظار اشارة شراء	6.000	6.500	8.000	7.500	-	-	-	-	عرضي	7.110	JUFO	جھينة للصناعات الغذائية
نصح بالمتابعة مع انتظار اشارة شراء	2.800	3.000	4.500	4.000	-	-	-	-	هابط	3.160	ISMA	الاسماعيلية مصر للدواجن
نصح بالمتابعة مع انتظار اشارة شراء	1.250	1.350	1.900	1.650	-	-	-	-	هابط	1.414	EPCO	المصرية للدواجن
نصح بالمتابعة مع انتظار اشارة شراء	1.800	1.950	2.600	2.300	-	-	-	-	هابط	2.179	AIFI	اطلس للاستصلاح الاراضي
نصح بالمتابعة مع انتظار اشارة شراء	2.700	3.000	3.600	3.300	-	-	-	-	هابط	3.090	MPCO	المنصورة للدواجن
نصح بالمتابعة مع انتظار اشارة شراء	4.800	5.200	6.500	5.800	-	-	-	-	عرضي	5.500	OLFI	عبور لاند للصناعات الغذائية
نصح بالمتابعة مع انتظار اشارة شراء	8.500	9.800	11.500	11.000	-	-	-	-	عرضي	10.310	NEDA	شمال الصعيد - نيوداب
نصح بالمتابعة مع انتظار اشارة شراء	4.880	5.200	6.500	6.200	-	-	-	-	عرضي	5.950	DOMT	دومتي
نصح بالمتابعة مع انتظار اشارة شراء	2.400	2.600	3.600	3.300	-	-	-	-	عرضي	2.810	SNFC	الشرقية للامن الغذائي
نصح بالمتابعة مع انتظار اشارة شراء	7.300	7.700	9.000	8.400	-	-	-	-	عرضي	8.000	ESGI	المصرية لصناعة النشا والجلوجوز
<b>قطاع الموارد الاساسية</b>												
نصح بالمتابعة مع انتظار اشارة شراء	3.700	4.000	5.500	5.200	-	-	-	-	عرضي	4.870	ASCM	اسيك للتعدين
نصح بالمتابعة مع انتظار اشارة شراء	1.100	1.250	1.650	1.500	-	-	-	-	عرضي	1.333	IRON	الحديد والصلب المصرية
نصح بالمتابعة مع انتظار اشارة شراء	0.600	0.700	0.950	0.900	-	-	-	-	عرضي	0.822	ATQA	عتاقة
نصح بالمتابعة مع انتظار اشارة شراء	5.500	6.000	7.560	7.000	-	-	-	-	عرضي	6.130	ESRS	العز لصناعة حديد التسليح

20/05/2020



الاسم الاستراتيجية	دعم		مقاومة		وقف خسارة	الاهداف		تاريخ الشراء	الاتجاه مدى قصير	الاغلاق	رويترز	اسم السهم
	دعم 2	دعم 1	مقاومة 2	مقاومة 1		هدف 2	هدف 1					
<b>قطاع الخدمات و المنتجات الصناعية و السيارات</b>												
نصح بالمتابعة مع انتظار اشارة شراء	6.500	7.000	9.250	8.800	-	-	-	-	عرضي	7.210	SWDY	السويدى للكابلات
نصح بالمتابعة مع انتظار اشارة شراء	1.400	1.600	2.000	1.920	-	-	-	-	عرضي	1.661	AUTO	جي بي اوتو
نصح بالمتابعة مع انتظار اشارة شراء	0.450	0.500	0.750	0.650	-	-	-	-	عرضي	0.511	UASG	العربية المتحدة للشحن و التفريغ
نصح بالمتابعة مع انتظار اشارة شراء	8.000	9.000	11.500	11.000	-	-	-	-	عرضي	10.150	CSAG	القناة للتوكيلات الملاحية
نصح بالمتابعة مع انتظار اشارة شراء	1.050	1.100	1.500	1.350	-	-	-	-	عرضي	1.145	ELEC	الكابلات الكهربائية المصرية
نصح بالمتابعة مع انتظار اشارة شراء	5.700	6.100	7.400	7.000	-	-	-	-	هابط	6.420	ETRS	المصرية لخدمات النقل (ابجيترانس)
نصح بالمتابعة مع انتظار اشارة شراء	1.900	2.200	2.800	2.610	-	-	-	-	عرضي	2.240	AMOC	الاسكندرية للزيوت المعدنية
نصح بالمتابعة مع انتظار اشارة شراء	3.000	3.500	4.700	4.300	-	-	-	-	عرضي	3.960	ENGC	الصناعات الهندسة - ايكون
<b>اسهم اخرى</b>												
نصح بالمتابعة مع انتظار اشارة شراء	0.800	0.900	1.100	1.050	-	-	-	-	عرضي	0.986	EKHO	القابضة الكويتية

## تعريفات هامة

المدى المتوسط	يقصد به من ثلاثة أشهر إلى ستة أشهر
الاتجاه العرضي	هو تكوين السهم قيعان أعلى من القيعان السابقة و قمما أعلى من القمم السابقة على الرسم البياني للسهم
الاتجاه الهابط	هو تكوين السهم قمما أقل من القمم السابقة و قيعانا أقل من القيعان السابقة على الرسم البياني للسهم
الاتجاه العرضي	هو تحرك السهم فى نطاق ثابت تقريبا بين مستوى دعم و مستوى مقاومة
التصحيح العرضي	هو حركة عرضية عكس الاتجاه الهابط الرئيسى و لايتوقع أن يستمر ذلك التصحيح لفترة طويلة و يكون فرصة لتخفيف المراكز الشرائية على مستويات المقاومة
التصحيح الهابط	هو حركة هابطة عكس الاتجاه العرضي الرئيسى و لايتوقع أن يستمر ذلك التصحيح لفترة طويلة و يكون فرصة للاضافة للمراكز الشرائية على مستويات الدعم
الدعم	هو مستوى أقل من مستويات الاسعار الحالية يتوقع أن يتواجد فيه قوى شرائية
المقاومة	هو مستوى أعلى من مستويات الأسعار الحالية يتوقع أن يتواجد فيه قوى بيعية
وقف الخسارة	هو مستوى أسفل مستوى الأسعار الحالية ينصح باغلاق المراكز الشرائية حال الاغلاق أسفلة لمدة يومين متاليين لتجنب الخسائر أو الحفاظ على الارباح المتحققة
جنى أرباح	هو مستويات سريعة يفضل تخفيف المراكز الشرائية عندها حتى يتم تحقيق أرباح فعلية
مناجرة	

هذا التقرير مبني على أسس التحليل الفني و هو معد لتقديم نصيحة إستشارية غير ملزمة للمستثمرين الذين يقومون بأخذ قراراتهم الإستثمارية بأنفسهم و يتحملون المسؤولية القانونية و المادية المترتبة عليها دون أدنى مسؤولية على الشركة المصرية العربية – "نمار". ولا يعتبر هذا التقرير عرضاً أو توصية للشراء أو البيع أو الإكتتاب في أي من الأوراق المالية. و إذ تبذل الشركة المصرية العربية - "نمار" الجهد في أن تكون المعلومات والبيانات الموجودة بالتقرير صحيحة و كاملة إلا أنها تخلي مسؤوليتها عن أي خطأ أو سهو. كما نؤكد أن هذا التقرير إستخدم بيانات من مصادر متعارف على مصداقيتها بالإضافة إلى تضمنه بعض التقديرات المهنية. هذا التقرير خدمه خاصه لعملائنا