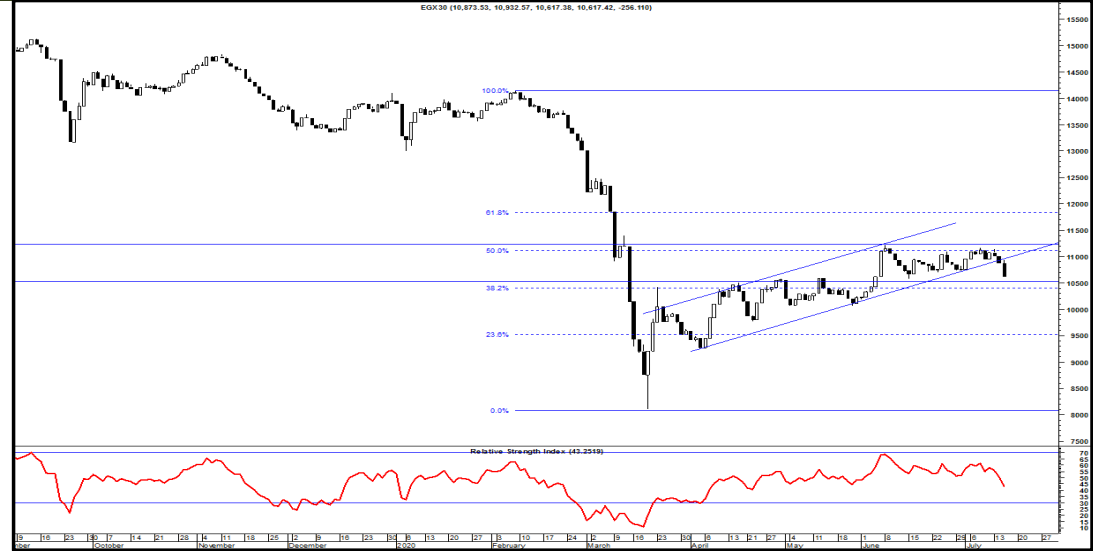
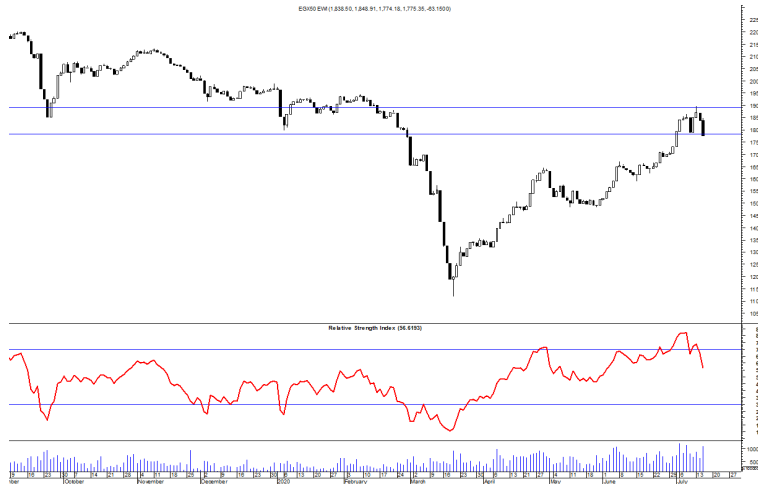


16/07/2020



التقرير الفني اليومي



EGX ٥٠ EWI "١٧٧٥,٣٥"

اغلق المؤشر على انخفاض بنسبة ٣,٤٣% بعد ان صعد المؤشر الي مستوي المقاومة ١٩٠٠ وقد يتحرك المؤشر في اتجاه عرضي في الوقت الحالي ما بين مستوي (١٧٨٠ - ١٩٠٠) ولكن مع هبوط السوق العنيف الجلسة السابقة فقط يصاحب ذلك كسر مستوي ١٧٨٠ ولذا ننصح بالاهتمام بمستوي وقف الخسائر

EGX ٣٠ " 10617.42"

اغلق المؤشر على انخفاض بنسبة ٢,٣٦% وقد اشارنا الي ان المؤشر يتحرك في نطاق عرضي بين مستوي (١٠٥٧٥ - ١١٢١٥) ولكن مع هبوط السوق العنيف الجلسة السابقة فقط يصاحب ذلك كسر مستوي ١٠٥٠٠ والاتجاه الي مستوي ٩٧٠٠ ولذا ننصح بالاهتمام بمستوي وقف الخسائر

1500	1600	1700-1780	دعم	9770	10070	10400-10600	دعم
2000	1950	1900	مقاومة	11800	11500	11215-11150	مقاومة

ملخص التقرير

محلل فني أول: السيد الكحكي CFTe,CETA selkahki@eac-finance.com

مدير ادارة التحليل الفني: محمد محمود معاطي CFTe,CETA mmaaty@eac-finance.com

هذا التقرير مبني على أسس التحليل الفني و هو معد لتقديم نصيحة إستشارية غير ملزمة للمستثمرين الذين يقومون بأخذ قراراتهم الإستثمارية بأنفسهم و يتحملون المسؤولية القانونية و المادية المترتبة عليها دون أدنى مسؤولية على الشركة المصرية العربية - "نمار". ولا يعتبر هذا التقرير عرضاً أو توصية للشراء أو البيع أو الإكتتاب في أي من الأوراق المالية. و إذ تبذل الشركة المصرية العربية - "نمار" الجهد في أن تكون المعلومات و البيانات الموجودة بالتقرير صحيحة و كاملة إلا أنها تخلي مسؤوليتها عن أي خطأ أو سهو. كما نؤكد أن هذا التقرير إستخدم بيانات من مصادر متعارف على مصداقيتها بالإضافة إلي تضمينه بعض التقديرات المهنية. هذا التقرير خدمه خاصه لعملائنا

16/07/2020



الاسراتيجية	دعم		مقاومة		وقف خسارة	الاهداف		تاريخ الشراء	الاتجاه مدى قصير	الاغلاق	رويترز	اسم السهم
	دعم ٢	دعم ١	مقاومة ٢	مقاومة ١		هدف ٢	هدف ١					
قطاع الخدمات المالية												
ننصح بالاحتفاظ ومتابعة مستوي وقف الخسائر	60.000	62.000	71.000	69.000	62.00	79.00	73.00	07/06/2020	عرضي	63.500	COMI	البنك التجاري الدولي
ننصح بجني الارباح	1.850	2.000	2.650	2.350	2.40	*2.2	1.9*	02/06/2020	عرضي	2.150	BTFH	بلتون القابضة
ننصح بجني الارباح	12.000	12.500	14.500	13.500	13.50	12.7*	11.9*	02/06/2020	صاعد	12.920	HRHO	المجموعه الماليه هيرمس القابضه المصريون في الخارج للاستثمار و
ننصح بالمتابعة مع انتظار اشارة شراء	2.800	3.200	4.000	3.600	-	-	-	-	صاعد	3.240	ODIN	التنمية بايونيرز القابضة للاستثمارات
ننصح بالمتابعة مع انتظار اشارة شراء	3.000	3.300	4.450	4.000	-	-	-	-	صاعد	3.490	PIOH	المالية
ننصح بالمتابعة مع انتظار اشارة شراء	9.000	9.500	11.000	10.500	-	-	-	-	صاعد	9.600	ADIB	مصرف أبو ظبي الاسلامي
ننصح بالمتابعة مع انتظار اشارة شراء	8.500	9.500	11.500	10.500	-	-	-	-	صاعد	10.000	AFDI	الأهلي للتنمية و الأستثمار
ننصح بالمتابعة مع انتظار اشارة شراء	0.500	0.550	0.700	0.650	-	-	-	-	عرضي	0.560	AMER	عامر جروب
ننصح بالمتابعة مع انتظار اشارة شراء	13.000	13.500	16.000	14.500	-	-	-	-	صاعد	13.820	AMIA	الملتقى العربي
ننصح بالاحتفاظ ومتابعة مستوي وقف الخسائر	1.150	1.300	1.800	1.650	1.25	1.70	1.50	03/06/2020	صاعد	1.354	CCAP	القلعة للاستثمارات المالية
ننصح بالمتابعة مع انتظار اشارة شراء	0.250	0.300	0.400	0.370	-	-	-	-	عرضي	0.328	AIH	ارابيا انفسنمنتس هولدنغ
ننصح بالمتابعة مع انتظار اشارة شراء	3.200	3.500	4.200	3.900	-	-	-	-	صاعد	3.750	CICH	سي اي كابيتال
قطاع المنتجات المنزلية و الشخصية												
ننصح بالمتابعة مع انتظار اشارة شراء	1.300	1.600	2.200	2.000	-	-	-	-	صاعد	1.690	ACGC	العربية لحليج الاقطان
ننصح بالمتابعة مع انتظار اشارة شراء	0.600	0.700	1.000	0.900	-	-	-	-	صاعد	0.715	KABO	النصر للملابس و المنسوجات - كابو
ننصح بالمتابعة مع انتظار اشارة شراء	1.100	1.260	1.630	1.530	-	-	-	-	عرضي	1.310	DSCW	دايس للملابس الجاهزة
ننصح بالمتابعة مع انتظار اشارة شراء	2.500	2.700	3.500	3.200	-	-	-	-	صاعد	2.720	APSW	العربية و بولفارو للغزل و النسيج
ننصح بالمتابعة مع انتظار اشارة شراء	2.300	2.500	3.300	3.000	-	-	-	-	عرضي	2.650	PRCL	العامه لمنتجات الخزف - شيني

16/07/2020



الاسم الاستراتيجية	دعم		مقاومة		وقف خسارة	الاهداف		تاريخ الشراء	الاتجاه مدى قصير	الاعلاق	رويترز	اسم السهم
	دعم ٢	دعم ١	مقاومة ٢	مقاومة ١		هدف ٢	هدف ١					
قطاع العقارات												
مجموعة طلعت مصطفى القابضة	5.300	5.650	7.000	6.600	6.00	6.5	5.7*	01/06/2020	صاعد	5.820	TMGH	
مدينة نصر للاسكان والتعمير	2.500	2.800	3.500	3.200	2.70	3.20	2.85*	01/06/2020	صاعد	2.810	MNHD	
مصر الجديده للاسكان والتعمير	5.000	5.500	7.000	6.500	5.50	6.5	6*	06/08/2020	صاعد	5.800	HELI	
المصريين للاسكان والتعمير	5.000	5.500	7.000	6.600	-	-	-	-	صاعد	5.760	EHDR	
بالم هيلز للتعمير	1.100	1.200	1.600	1.500	1.25	1.55	1.35	06/07/2020	صاعد	1.290	PHDC	
المتحدة للاسكان والتعمير	2.700	2.900	3.550	3.300	-	-	-	-	عرضي	2.950	UNIT	
إعمار مصر	2.000	2.200	2.750	2.500	-	-	-	-	عرضي	2.240	EMFD	
اوراسكوم كونستراكتيون	60.000	65.000	80.000	75.000	-	-	-	-	صاعد	66.000	ORAS	
السادس من اكتوبر للتنمية والاستثمار	9.000	10.000	12.000	11.000	-	-	-	-	صاعد	10.490	OCDI	
الشمس للاسكان والتعمير	3.000	3.300	4.100	3.700	3.50	4.50	3.9*	22/06/2020	صاعد	3.590	ELSH	
المصرية للمنتجات السياحية	0.950	1.200	1.800	1.600	-	-	-	-	عرضي	1.335	EGTS	
ميناء للاستثمار السياحي و العقارى	7.000	7.600	9.000	8.500	-	-	-	-	صاعد	7.800	MENA	
الاستثمار العقار العربي- اليكو	0.380	0.400	0.550	0.500	-	-	-	-	هابط	0.412	RREI	
العقارية للبنوك الوطنية للتنمية	10.000	11.000	14.000	13.000	-	-	-	-	صاعد	11.120	NRPD	
العربية للإدارة الاصول	2.800	3.100	3.800	3.600	-	-	-	-	صاعد	3.500	ACAMD	
الخليجية الكندية للاستثمار العقارى العربى	21.000	23.000	32.000	28.000	-	-	-	-	صاعد	23.780	CCRS	
بورتو القابضة	0.450	0.500	0.670	0.600	0.50	*0.53	0.475*	03/06/2020	هابط	0.509	PORT	
المصريين للاستثمار	1.200	1.300	1.900	1.700	-	-	-	-	صاعد	1.475	EIUD	

16/07/2020



الاسم السهم	رويترز	الاغلاق	الاتجاه	تاريخ الشراء	الاهداف		وقف خسارة	مقاومة		دعم		الاستراتيجية
					هدف ١	هدف ٢		مقاومة ١	مقاومة ٢	دعم ١	دعم ٢	
قطاع التشييد و مواد البناء												
العربية للاسمنت	ARCC	3.090	عرضي	22/06/2020	3.85	-	3.20	3.400	3.700	3.000	2.800	نصح بوقف الخسائر
الجيزة العامة للمقاولات والاستثمار العقاري	GGCC	0.920	عرضي	-	-	-	-	1.050	1.100	0.900	0.800	نصح بالمتابعة مع انتظار اشارة شراء
الصعيد العامة للمقاولات	UEGC	0.501	عرضي	-	-	-	-	0.640	0.700	0.500	0.430	نصح بالمتابعة مع انتظار اشارة شراء
العز للسيراميك والبورسلين - الجوهرة	ECAP	16.000	هابط	-	-	-	-	17.500	19.500	15.000	14.000	نصح بالمتابعة مع انتظار اشارة شراء
التعمير والاستشارات الهندسية	DAPH	13.490	هابط	-	-	-	-	14.500	15.500	13.400	12.500	نصح بالمتابعة مع انتظار اشارة شراء
جنوب الوادي للأسمنت	SVCE	1.120	صاعد	-	-	-	-	1.400	1.600	1.100	1.000	نصح بالمتابعة مع انتظار اشارة شراء
ريماس	CERA	1.210	عرضي	-	-	-	-	1.500	1.800	1.200	1.100	نصح بالمتابعة مع انتظار اشارة شراء
المصرية لتطوير صناعة البناء - ليفت سلاب	EDBM	2.730	صاعد	-	-	-	-	3.000	3.300	2.600	2.400	نصح بالمتابعة مع انتظار اشارة شراء
اسمنت فنا	MCQE	6.400	صاعد	-	-	-	-	7.000	7.500	6.000	5.500	نصح بالمتابعة مع انتظار اشارة شراء
قطاع الكيماويات												
المالية والصناعية المصرية	EFIC	9.150	صاعد	01/06/2020	9.00	9.50	8.80	10.000	10.500	9.000	8.500	تم رفع مستوى حماية الارباح
ابوقير للاسمدة	ABUK	14.700	صاعد	01/06/2020	13.6*	15.00	14.50	16.000	17.000	14.000	13.000	تم رفع مستوى حماية الارباح
الصناعات الكيماوية المصرية - كيما	EGCH	3.730	عرضي	-	-	-	-	4.500	5.000	3.700	3.400	نصح بالمتابعة مع انتظار اشارة شراء
سيدي كرير للبتروكيماويات (سيدبك)	SKPC	5.780	عرضي	-	-	-	-	6.300	6.700	5.500	5.150	نصح بالمتابعة مع انتظار اشارة شراء
مصر للانتاج الاسمدة	MFPC	43.000	صاعد	-	-	-	-	50.000	55.000	42.000	37.000	نصح بالمتابعة مع انتظار اشارة شراء
مصر لصناعة الكيماويات	MICH	5.940	صاعد	-	-	-	-	6.600	7.000	5.500	5.000	نصح بالمتابعة مع انتظار اشارة شراء
قطاع الاتصالات												
اوراسكوم للاتصالات و الاعلام	OIH	0.375	صاعد	05/07/2020	0.44	0.50	0.35	0.450	0.500	0.370	0.330	نصح بالاحتفاظ ومتابعة مستوي وقف الخسائر
المصرية للاتصالات	ETEL	12.850	صاعد	25/06/2020	14.50	16	13.00	13.500	14.000	12.500	12.000	نصح بوقف الخسائر

16/07/2020



الاسراتيجية	دعم		مقاومة		وقف خسارة	الاهداف		تاريخ الشراء	الاتجاه مدى قصير	الاعلاق	رويترز	اسم السهم
	دعم ٢	دعم ١	مقاومة ٢	مقاومة ١		هدف ٢	هدف ١					
قطاع الاغذية و المشروبات												
ننصح بالاحتفاظ ومتابعة مستوي وقف الخسائر	1.800	1.900	2.500	2.200	2.00	2.90	2.50	01/06/2020	عرضي	2.020	AJWA	اجواء للصناعات الغذائية
ننصح بالمتابعة مع انتظار اشارة شراء	2.000	2.200	2.900	2.600	-	-	-	-	صاعد	2.370	IFAP	الدولية للمحاصيل الزراعيه
ننصح بالمتابعة مع انتظار اشارة شراء	0.900	1.000	1.300	1.200	-	-	-	-	عرضي	1.050	ZEOT	الزيوت المستخلصة ومنتجاتها
ننصح بالمتابعة مع انتظار اشارة شراء	7.000	7.500	8.500	8.000	-	-	-	-	صاعد	7.610	JUFO	جهينة للصناعات الغذائية
ننصح بجني الارباح	3.800	4.400	5.500	5.000	4.90	4.6*	3.9*	04/06/2020	صاعد	4.480	ISMA	الاسماعيلية مصر للدواجن
ننصح بالمتابعة مع انتظار اشارة شراء	1.500	1.600	2.300	2.000	-	-	-	-	عرضي	1.670	EPCO	المصرية للدواجن
ننصح بالمتابعة مع انتظار اشارة شراء	3.800	4.200	5.500	5.000	-	-	-	-	صاعد	4.350	AIFI	اطلس للاستصلاح الاراضي
ننصح بالمتابعة مع انتظار اشارة شراء	5.250	5.800	8.500	7.800	-	-	-	-	صاعد	6.550	MPCO	المنصورة للدواجن
ننصح بجني الارباح	6.000	6.500	7.500	7.000	6.40	8.00	7.00	05/07/2020	صاعد	6.500	OLFI	عبور لاند للصناعات الغذائية
ننصح بالمتابعة مع انتظار اشارة شراء	0.900	1.000	1.250	1.150	-	-	-	-	عرضي	1.049	NEDA	شمال الصعيد - نيو داب
ننصح بالمتابعة مع انتظار اشارة شراء	5.200	5.700	7.000	6.500	-	-	-	-	صاعد	6.200	DOMT	دومتي
ننصح بالمتابعة مع انتظار اشارة شراء	4.200	4.400	5.800	5.000	-	-	-	-	عرضي	4.410	SNFC	الشرقية للامن الغذائي
ننصح بجني الارباح	3.000	3.300	5.000	4.500	3.50	5.50	4.50	11/06/2020	صاعد	3.500	POUL	القاهرة للدواجن
قطاع الموارد الاساسية												
ننصح بجني الارباح	5.000	5.500	7.000	6.500	6.20	6.60	6.00	03/06/2020	صاعد	5.840	ASCM	اسيك للتعددين
ننصح بجني الارباح	2.000	2.300	3.500	3.200	2.40	*2.2	1.9*	22/06/2020	صاعد	2.510	IRON	الحديد والصلب المصرية
ننصح بايقاف الخسائر	0.750	0.800	1.100	0.950	0.90	-	1.05	03/06/2020	عرضي	0.860	ATQA	عتاقة
ننصح بايقاف الخسائر	5.000	5.500	7.500	7.000	5.80	8.00	7.50	08/06/2020	صاعد	5.790	ESRS	العز لصناعة حديد التسليح

16/07/2020



الاسم الاستراتيجية	دعم		مقاومة		وقف خسارة	الاهداف		تاريخ الشراء	الاتجاه مدى قصير	الاعلاق	رويترز	اسم السهم
	دعم ٢	دعم ١	مقاومة ٢	مقاومة ١		هدف ٢	هدف ١					
قطاع الخدمات و المنتجات الصناعية و السيارات												
ننصح بالمتابعة مع انتظار اشارة شراء	6.000	6.400	7.900	7.400	-	-	-	-	عرضي	6.550	SWDY	السويدى للكابلات
ننصح بجني الارباح	1.800	2.000	2.800	2.400	1.90	2.2	2*	03/06/2020	عرضي	2.080	AUTO	جي بي اوتو
ننصح بالمتابعة مع انتظار اشارة شراء	0.450	0.550	0.750	0.650	-	-	-	-	هابط	0.585	UASG	العربية المتحدة للشحن و التفريغ
ننصح بالمتابعة مع انتظار اشارة شراء	8.500	9.000	11.500	11.000	-	-	-	-	عرضي	9.800	CSAG	القناة للتوكيلات الملاحية
ننصح بالمتابعة مع انتظار اشارة شراء	1.050	1.150	1.500	1.300	-	-	-	-	عرضي	1.207	ELEC	الكابلات الكهربائية المصرية
ننصح بالمتابعة مع انتظار اشارة شراء	6.000	6.500	8.200	7.800	-	-	-	-	صاعد	6.900	ETRS	المصرية لخدمات النقل (ايجيترانس)
ننصح بجني الارباح	1.900	2.200	2.800	2.610	2.20	3.20	2.70	01/06/2020	عرضي	2.250	AMOC	الاسكندرية للزيوت المعدنية
ننصح بجني الارباح	10.000	10.500	13.000	12.000	11.00	10.00	9.20	02/06/2020	صاعد	10.900	EGAL	مصر للالومنيوم
اسهم اخرى												
ننصح بالاحتفاظ ومتابعة مستوي وقف الخسائر	0.800	0.900	1.300	1.200	1.03	1.20	1.14*	03/06/2020	صاعد	1.060	EKHO	القابضة الكويتية
ننصح بجني الارباح	3.500	4.000	4.900	4.400	3.50	4.30	3.7*	03/06/2020	صاعد	4.000	ORHD	اوراسكوم للتنمية
ننصح بجني الارباح	2.200	2.350	2.900	2.600	2.50		2.35	03/06/2020	صاعد	2.430	RTVC	رامكو
ننصح بجني الارباح	1.150	1.250	1.600	1.500	1.20	1.75	1.50	25/06/2020	صاعد	1.320	SPIN	سبينالكس

تعريفات هامة

يقصد به من ثلاثة أشهر إلى ستة أشهر	المدى المتوسط
هو تكوين السهم قيعان أعلى من القيعان السابقة و قمما أعلى من القمم السابقة على الرسم البياني للسهم	الاتجاه العرضي
هو تكوين السهم قيعان أقل من القمم السابقة و قيعانا أقل من القيعان السابقة على الرسم البياني للسهم	الاتجاه الهابط
هو تحرك السهم في نطاق ثابت تقريبا بين مستوى دعم و مستوى مقاومة	الاتجاه العرضي
هو حركة عرضية عكس الاتجاه الهابط الرئيسي و لايتوقع أن يستمر ذلك التصحيح لفترة طويلة و يكون فرصة لتخفيف المراكز الشرائية على مستويات المقاومة	التصحيح العرضي
هو حركة هابطة عكس الاتجاه العرضي الرئيسي و لايتوقع أن يستمر ذلك التصحيح لفترة طويلة و يكون فرصة للاضافة للمراكز الشرائية على مستويات الدعم	التصحيح الهابط
هو مستوى أقل من مستويات الاسعار الحالية يتوقع أن يتواجد فيه قوى شرائية	الدعم
هو مستوى أعلى من مستويات الاسعار الحالية يتوقع أن يتواجد فيه قوى بيعية	المقاومة
هو مستوى أسفل مستوى الأسعار الحالية ينصح بإغلاق المراكز الشرائية حال الإغلاق أسفلة لمدة يومين متاليين لتجنب الخسائر أو الحفاظ على الأرباح المتحققة	وقف الخسارة
هو مستويات سعرية يفضل تخفيف المراكز الشرائية عندها حتى يتم تحقيق أرباح فعلية	جنى أرباح
	مناجرة

هذا التقرير مبني على أسس التحليل الفني و هو معد لتقديم نصيحة إستشارية غير ملزمة للمستثمرين الذين يقومون بأخذ قراراتهم الإستثمارية بأنفسهم و يتحملون المسؤولية القانونية و المادية المترتبة عليها دون أدنى مسؤولية على الشركة المصرية العربية – "نمار". ولا يعتبر هذا التقرير عرضا أو توصية للشراء أو البيع أو الإكتتاب في أي من الأوراق المالية. و إذ تبذل الشركة المصرية العربية - "نمار" الجهد في أن تكون المعلومات والبيانات الموجودة بالتقرير صحيحة و كاملة إلا أنها تخلي مسؤوليتها عن أي خطأ أو سهو. كما نؤكد أن هذا التقرير إستخدم بيانات من مصادر متعارف على مصداقيتها بالإضافة إلى تضمنه بعض التقديرات المهنية. هذا التقرير خدمه خاصه لعملائنا